

## Pelouses pyrénéennes fermées à *Festuca eskia*

|                    |  |
|--------------------|--|
| <b>CB : 36.314</b> | <u>PELOUSES PYRENEENNES SILICEUSES A <i>FESTUCA ESKIA</i></u><br>ANNEXE I (DIRECTIVE HABITATS) |
| <b>UE : 6140</b>   |  |

### STATUT

Habitat d'intérêt communautaire

### LOCALISATION SUR LE SITE

Sur l'ensemble du site.

### SUPERFICIE ET OCCURENCE

**Surface totale : 149,10 ha** (4,98 % du site)

**Superficie moyenne : 6,8 ha** (min 0,2 – max 18,8)

**Nombre d'unité : 22 unités**

Habitat unique : 8

Mosaïque : 7

Mélange : 7



Photo : Catherine Brau Nogué

### CONDITIONS STATIONNELLES

**Altitude :** 2 110 m (1 540 - 2 540 m)

**Exposition préférentielle :** Nord

**Substrat :** acide ou décarbonaté

**Topographie :** versants concaves et dépressions, zones d'accumulation neigeuse

### DESCRIPTION DE L'HABITAT

Pelouse dense et fermée d'aspect uniforme, se développant en conditions acidiphiles et mésophiles, caractéristiques des versants à l'ombre de l'étage subalpin jusqu'à la base de l'étage alpin. Milieux associés aux zones d'accumulation neigeuse généralement en lien avec une topographie concave. Formation presque exclusivement dominée par le **Gispét** (*Festuca eskia*) prenant un aspect et une physionomie très uniformes

### ESPECES CARACTERISANT CET HABITAT

|                          |                              |
|--------------------------|------------------------------|
| <i>Festuca eskia</i>     | <i>Senecio pyrenaicus</i>    |
| <i>Trifolium alpinum</i> | <i>Galium caespitosum</i>    |
| <i>Cruciata laevipes</i> | <i>Galium pumilum</i>        |
| <i>Jasione laevis</i>    | <i>Ranunculus pyrenaicus</i> |
| <i>Androsace carnea</i>  | <i>Meum athamanticum</i>     |

### DECLINAISON PHYTOSOCIOLOGIQUE

*Caricetea curvulae*

*Caricetalia curvulae*

- *Nardion strictae*

***Ranunculo pyrenaici-Festucetum eskiae***

### DIAGNOSTIC ECOLOGIQUE

**Etat de conservation :** Bon (82%)

**Sens d'évolution :** Stable (77%)

Pelouses en apparente stabilité dans des conditions de stabilité climatique. La diminution des précipitations neigeuses induit une moindre humectation estivale se traduisant par un assèchement du sol conduisant aux altitudes les plus basses à l'apparition d'une rhodoraie et aux étages supérieurs par la transformation de la gispetière en une pelouse à *Festuca supina*.

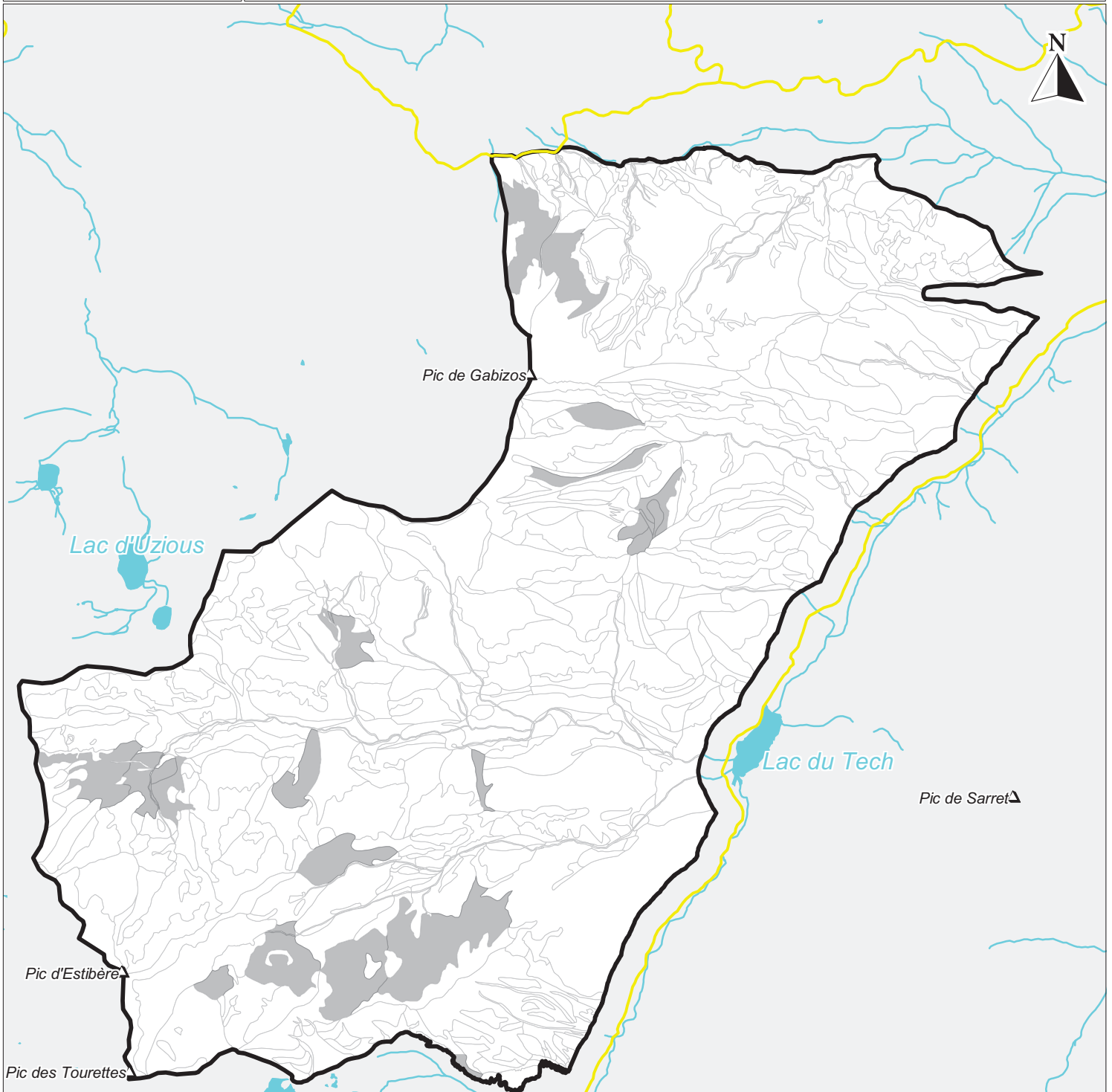
### VALEUR D'USAGE

**Valeur pastorale :**



La valeur pastorale de l'habitat dépend de sa composition floristique qui comporte d'excellentes espèces fourragères (*Trifolium alpinum*, *Meum athamanticum*...). Cette valeur décroît avec l'abondance du Gispét dont les jeunes pousses peuvent être consommées alors que les tiges adultes, dures et coriaces, sont délaissées par le bétail.

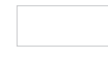
### ESPECES PATRIMONIALES LIEES A CET HABITAT

Le Gispét qui compose majoritairement cet habitat est plante propre aux Pyrénées.






Légende

-  Réseau hydrographique (Hors site)
-  Route
-  Pic
-  Village
-  Lac (Hors site)
-  Limite du site

 Unité d'habitat délimitée sur le terrain

Etat de conservation

-  Bon
-  Moyen
-  Mauvais

Lac de Migouélou

1 kilomètre