

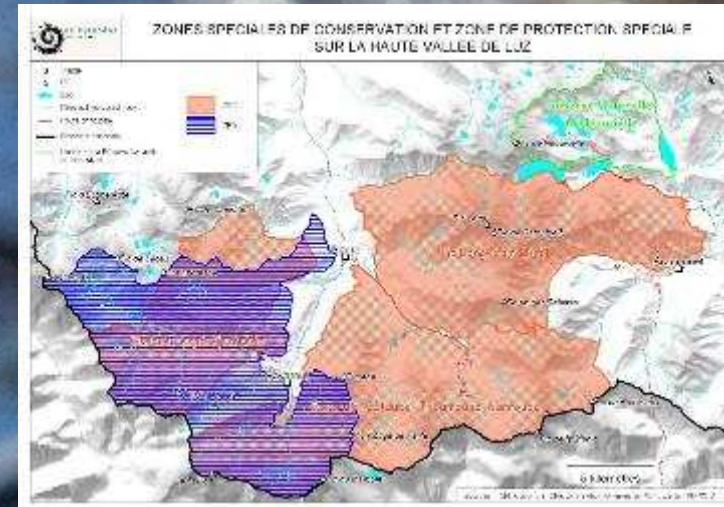
Comité de Pilotage

3 novembre 2016 – 09h30

« ZSC Ossoue, Aspé, Cestrède
ZSC Gavarnie, Estaubé, Troumouse, Barroude
ZSC Pic Long, Campbielh
ZPS Cirque de Gavarnie »



« Ordre du jour »



- ❖ Bilan des actions sur l'année 2016.
- ❖ Programmation des actions à venir pour l'année 2017.
- ❖ Point sur les projets d'animation et de communication.



3 sites



« MESURES AGRO-PASTORALES »

Pérenniser ou développer la pratique de la fauche

MAE : visant à **maintenir une richesse floristique** dans les prairies naturelles.

Bilan des MAEt (2007–2013): fort engagement des éleveurs

Sites Natura 2000	Surfaces engagées / SAU totale	Nb d'EA engagé/ EA total	Enveloppe €
Ossoue, Aspé, Cestrède	12,49ha/ 84ha	4/13	16.370,00
Estaubé, Gavarnie, Tr., Bar.	4,70ha / 16,62ha	3/12	5.240,00
Pic Long Campbielh	26,77ha/ 45,44ha	6/11	27.250,00

→ CAUSES de non engagement: Engagés en PHAE2 extensive (pacagés et difficile d'entretien); ou trop peu de surfaces concernées; ou invasion grande berce.

Nouvelle programmation (2014–2020) MAEc

2014 – 2015 : Dossier déposé – MAEc liée à la problématique de la lutte contre la Grande Berce.

→ **Dossier rejeté: 13 mars 2015**

- Catalogue national avec des mesures non adaptées à la problématique
- Document cadre supra non retenu: hors zone natura

2017 – 2018 : Rédaction d'un PAE/ Dépôt fin décembre.

3 sites



« MESURES AGRO-PASTORALES »

Pérenniser la pratique de la fauche

Problématique d'extension de la Grande berce des Pyrénées

En 2012-2014: 2 stagiaires

Diagnostic d'envahissement du territoire (cartographie)

350 ha → 175ha ont été étudiés et plus d'une centaine sont référencés comme impactés par le problème de la berce.



Carte 1 : Présentation de la zone d'étude. Les traits de couleurs délimitent les zones natura 2000 suivantes : En rouge : la ZPS « Cirque de Gavarnie » ; en bleu : ZSC « Ossoue, Aspé, Cestrède » ; en vert : ZSC « Gavarnie, Estaubé, Troumouze, Barroude » ; en



3 sites



Pérenniser la pratique de la fauche :

« MESURES AGRO-PASTORALES »



Ombelle principale



on des graines

CONCLUSION de l'étude

elle s'installe et se développe préférentiellement dans des conditions fraîches et fertiles mais, une fois qu'elle est installée, les pratiques agricoles deviennent déterminantes pour expliquer son maintien ou son développement. (déprimage/fauche précoce)



Sa racine



SCHE DES TRANSECTS



Sa phénologie



FLOURATION

Test déprimage/fauchage

3 sites



« MESURES AGRO-PASTORALES »

Pérenniser la pratique de la fauche

En 2016: – *Formation pour les éleveurs.*

« *La maîtrise des prairies de fauche de montagne* »

intervenants: CDA65, INRA Toulouse, le CBNPMP, l'Animatrice N2000.

- L'HERBE : Notre ressource principale! (développement, qualité fourragère, les dates de fauche et leur impact sur les fourrages)
- Quelles pratiques pour quels type de prairies?
- Intérêt des plantes à fleurs dans vos prairies (usage)
- Lutte contre les plantes envahissantes: 10 années d'expérience et de gestion sur des prairies envahies par le Cerfeuil doré « la sigude ».

1 journée en salle: 24mars + 1 journée terrain: 7avril

– *Expérimentation en plein champ*: Diagnostic de quelques EA « pilotes » + changements de pratiques et suivis.

En 2017: Poursuite des suivis + Elargissement du projet à la vallée du Pays Toys. Présentation au JA du PT lors d'une AG.



4 sites



« MESURES AGRO-PASTORALES »

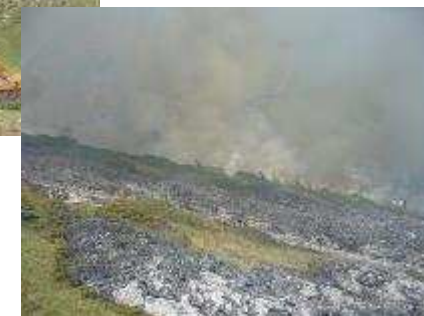
Landes fermées < 70%

BILAN Expérimentation brûlage-débroussaillage

- Contexte (+sieurs FA DOCOBs: fermeture) / Equipe projet
- Choix du site (accès, pression pasto, barrière coupe-feu)
- Objectif de l'expérimentation (pasto, conservation: habitats mosaïques, avifaune, financier, paysager).
- Protocole expérimental
- Suivis 2012 à 2016
- En 2016 : stagiaire => Doc de synthèse => poster
- début juin 2017 : sortie terrain à organiser avec COPIL ++



Landes piquetées > 30%



Ossoue Aspé Cestrède



« AMENAGEMENTS »

Aménagement et valorisation du plateau de Saugué

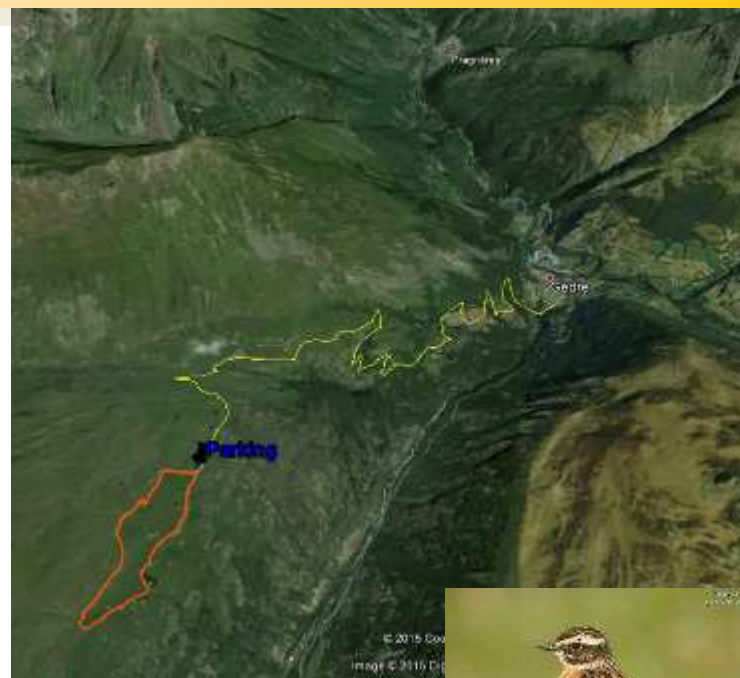
→ 3500 voitures (5 juin au 26 sept)

→ Un projet qui s'intègre :

- parcours découverte du Pays Toys (charte graphique),
- projet patrimoine géologique par l'OT Gavarnie-Gèdre

→ L'objectif du sentier : Sensibiliser le visiteur à l'agropastoralisme de montagne et ces milieux particuliers propices aux oiseaux.

→ Réunion publique de présentation le 20 mai 2016,



.....au printemps.....en été.....à l'automne.....

Ossoue Aspé Cestrède



« AMENAGEMENTS »

Les travaux prévus

→ Légers/discrets



Rétro planning fin 2016 – mai/juin 2017

- Passage en CDNPS 13 décembre 2016
- Réalisation des panneaux début janvier 2017
- Confection février – mars 2017.
- Pose mai/juin 2017/CSV

ZPS Cirque de Gavarnie



« AMENAGEMENTS »

Visualisation des câbles de remontées mécaniques de la station de ski G-G

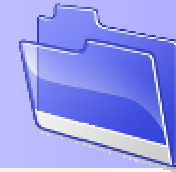
(téléskis: St André, Raillé, Mourgat, et Télésièges: Pic des tentes)

- Gestion : Altiservice/ Andorrans « PGI France » en mai 2016.
- pb de délibération (Obligation d'annuler les Dossiers)
- Pb multiples sur le matériel: en attente de validation
- Aujourd'hui GESTION reprise par STEM International en septembre 2016.
- Devis extérieurs demandés (entreprises/régie)
- Passage en CDNPS mars 2016
- Contrat Natura 2000 à préparer pour 2017



Remontées mécaniques	St-André / Mourgat / La raille	FFT 9.183,60€ TTC	DEVIS: Pose des flotteurs
		Mécamont Hydro 32.478,00€ TTC	
Panneau d'information	Graphisme	100€ TTC	Wipi
	Bâche /Panneau	500 à 5280€ TTC	Wipi/pic bois

ZPS Cirque de Gavarnie



« SUIVIS »

Suivis de la ZPS par les chasseurs Barégeois :

- Suivis évolutions de la population (à la repasse) → fait pour la perdrix
- Suivis reproduction (au chien d'arrêt):
Avec des Comptages communs réalisés plus tôt
7 septembre – PNP/FDC65/SCB.



Lagopède alpin



Grand tétaras



Perdrix grises
des Pyrénées

17 mars 2016: Soirée d'échange débat avec M. Claude NOVOA, spécialiste de la perdrix grises des Pyrénées.

Projet pour 2017:

Réouverture de milieux sur 2 zones:

- Bué
- Bellevue
- → Recherche de financements à mener / contrat Natura 2000?



4 sites

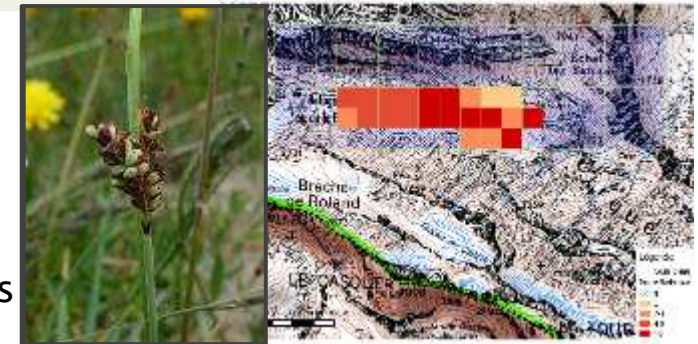


« SUIVIS FLORE »

Les suivis HABITATS en cours..

Landes & Pelouses: Débroussaillage: Groutte/les Laquettes de Saugué & Suberpeyre.

Le carex bicolore: les Sarradets (finalisation 4 placettes de suivis 2013/2015) (2 stations dans les Pyrénées).



Carex bicoloris

Nouveaux suivis pour 2016

Les gispetières avec le CBNPMP.

Festuca eskia



Festuca eskia



Androsace pyrenaica

Les suivis espèces:

Bordères des Pyrénées : sur Gavarnie /

Androsace des Pyrénées &

Vesce argentée : en vallée d'Aure.



Vicia argentea



Gavarnie Estaubé Troumouze Barroude



« FORÊT »

Réduction à long terme des essences non Pyrénéennes

(Sous maîtrise d'ouvrage et d'œuvre ONF)

Héas

1. Vert : coupe rase avec dynamique naturelle
2. Jaune : coupe rase avec plantation d'essences autochtones
3. Rouge : plantation de sapins sous abri
4. Bleu : éclaircie forte en lisière de l'ourlet de feuillus



Hount Gran



Vert : trouée
Marron : éclaircie sélective dans un peuplement mixtes pins-épicéas

- Coupe réalisée en 2010
- Suivi floristique et photographique: 2011 / 2013 / 2016
- Sortie terrain ONF/RTM : 23 août 2016.
- Réflexion en cours ? les plantation Héas / Hount Gran / Mourgat / station Espécières?
- Dans l'attente du rapport de suivi 2016 → réunion à programmer
- Financement: contrat Natura 2000 forestier!
- Proposition technique: Ouvrir progressivement avec coupes limitées dans le temps et l'espace (méthode par entrave) avec régénération naturelle ou assistée par plantation (par collectifs) (résineux, feuillus) / contrat de culture / contrat pépiniériste

Gavarnie Estaubé Troumouse Barroude



« AMENAGEMENTS »

Protections :

Zone cœur PNP

Classé par l'UNESCO

Site Classé

Natura 2000 - ZNIEFF

Gestion de la fréquentation touristique sur Troumouse

Objectif: répondre aux demandes de l'UNESCO – recul des voitures

2014: Test des navettes été 2014 du 1 au 17 août.

→ Résultats très positifs : prix/horaire/fréquence/signalétique/communication

2015: AVP (bureau Morel-Delaigues)

Multiples aménagements:

- renaturation parking en cœur de cirque et création d'un abri avec systèmes de toilettes sèches.
- création d'un parking des ayants-droits et l'aménagement des aires de stationnement au Maillet.
- réhabilitation de l'auberge du Maillet et bergerie (point vente départ navettes).



Au fur et à mesure de la montée , le paysage devient plus minéral.

du plus humanisé au plus géologique

du plus construit au plus naturel



hameau de Hés :



des éléments bâtis ,
maçonnés: maisons,
pont, rues , parvis ...



le Maillet :
des éléments
construits
structurent
l'espace



le cirque de Troumouse:



des rochers,
une pelouse
rase d'estive

« améliorer l'accueil et gérer la fréquentation »



mieux accueillir



mettre en valeur , embellir



site très « vu »,
dominé, vue d'avion

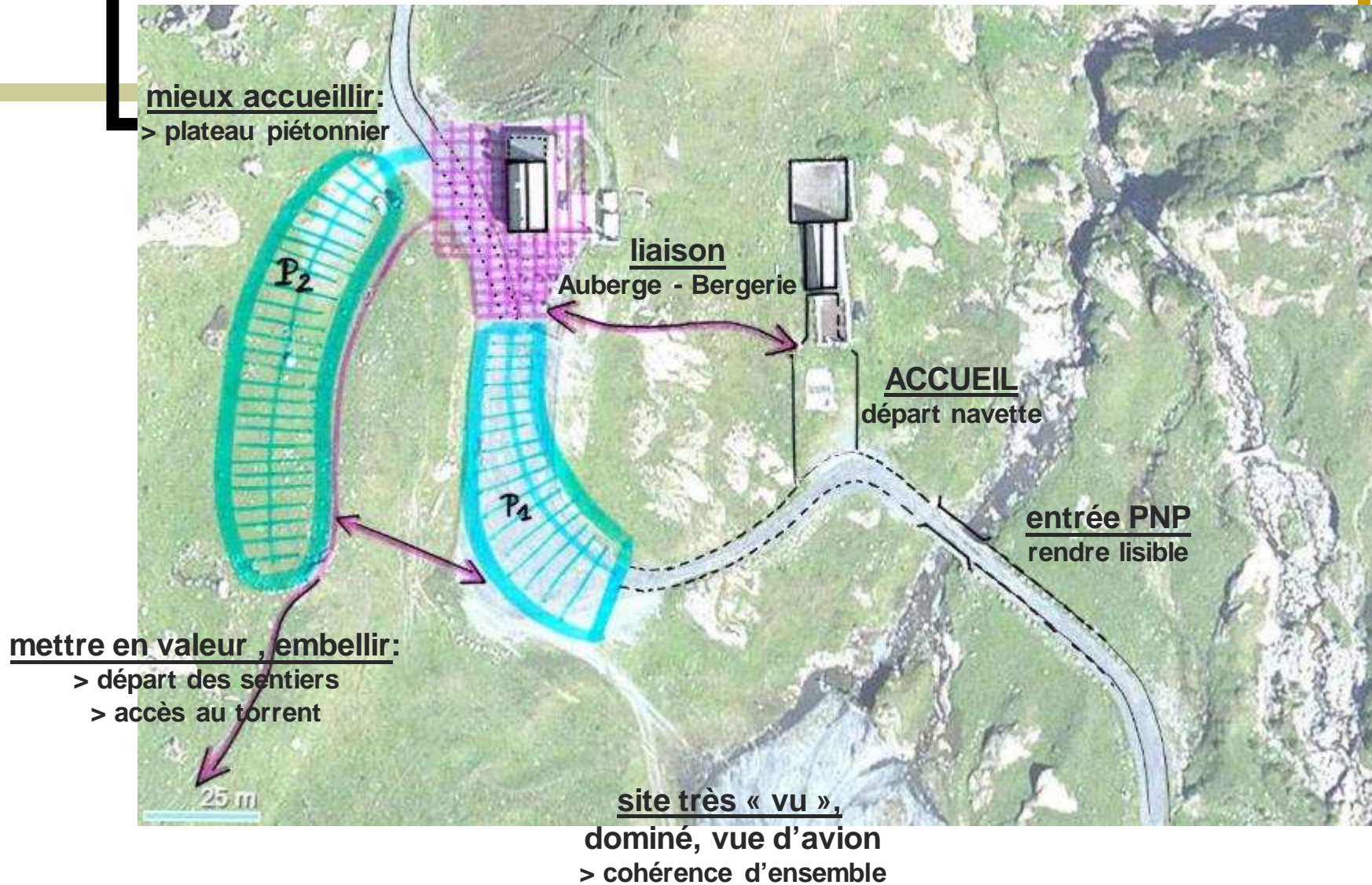


liaisons internes et sentiers



entrée PNP

orientations d'aménagement





vue depuis la route de Troumouse : des stationnements encadré et des liaisons claires



une liaison claire et en dehors de la circulation : un sentier entre Auberge et Bergerie - Accueil



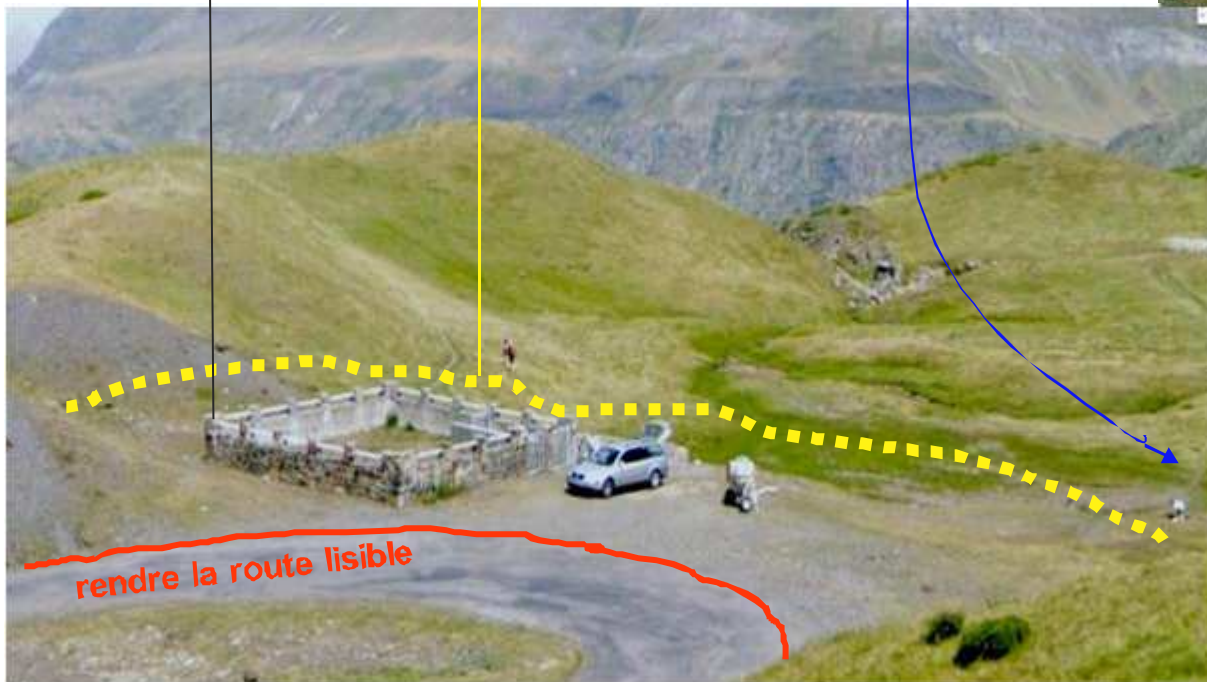
parking ayants droit

un espace de stationnement cicatrisé et qui semble avoir toujours été là, aspect le plus naturel possible

mise en défend éventuelle du bétail

démolition du parc existant

aménager le départ des sentiers



matériaux



stabilisé enherbé
Aire de stationnement



barrières
canadiennes au
départ du sentier et à
l'entrée du Parking



Muret irrégulier en pierre

Le cirque de Troumouse

suppression du parking terminal



restaurer l'estive = dégager la vue depuis l'arrivée

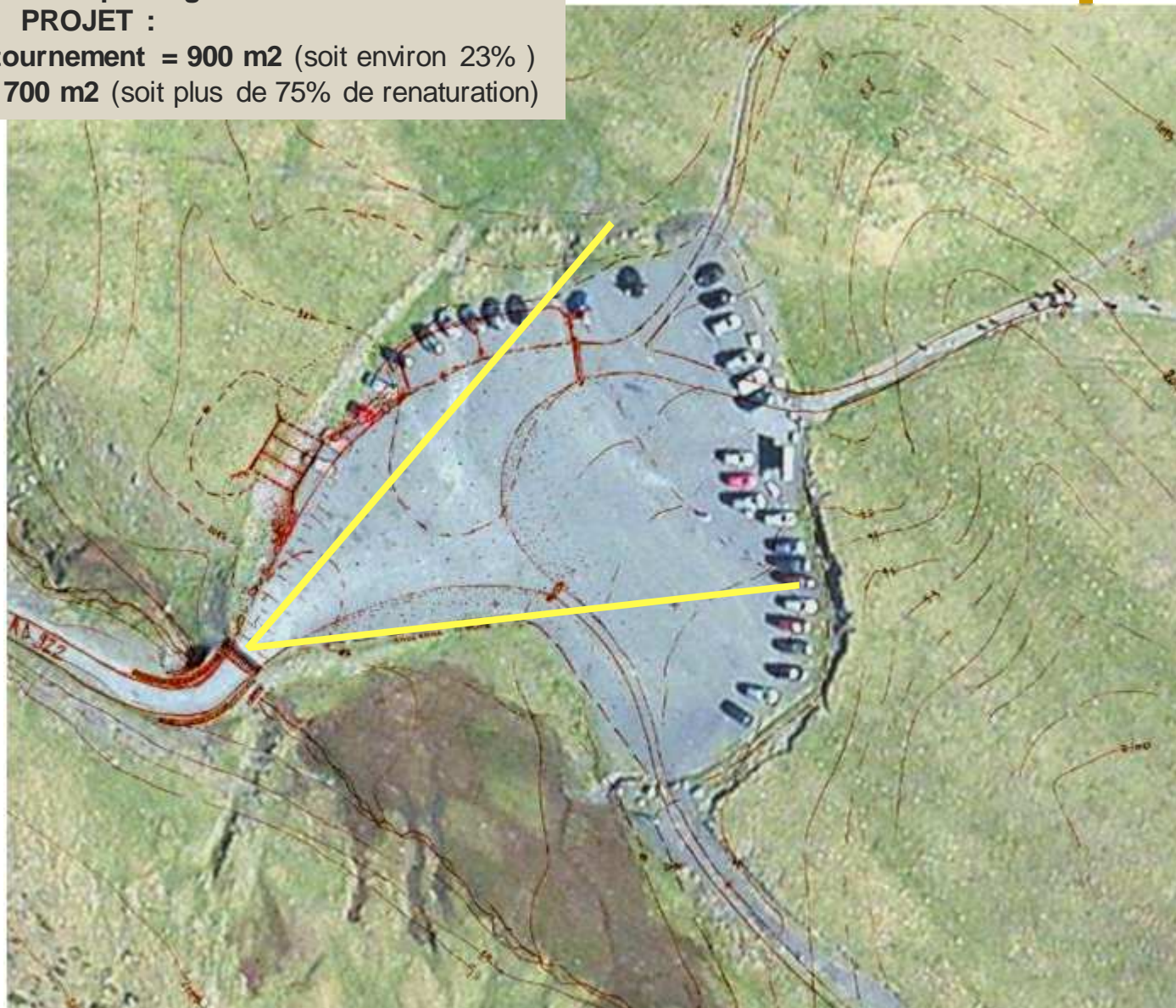


Surface actuelle du parking= 3 900 m²

PROJET :

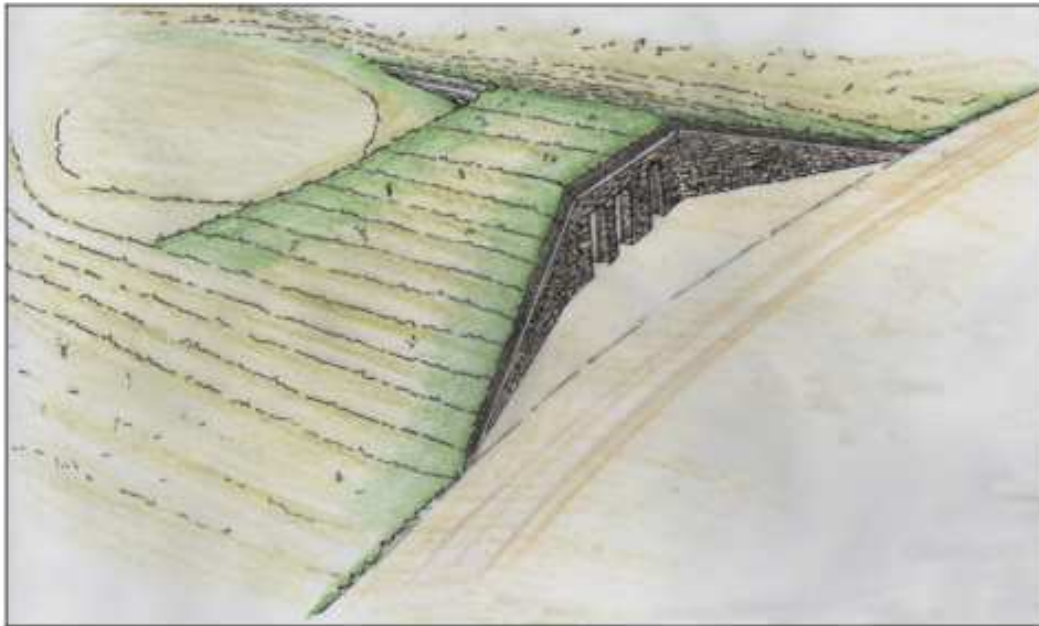
surface revêtue aire de retournement = 900 m² (soit environ 23%)

surface estive = environ 2 700 m² (soit plus de 75% de renaturation)



l'abri d'attente de la navette

une grande courbe tendue qui épouse le relief
et se fond dans le paysage



PROGRAMME :

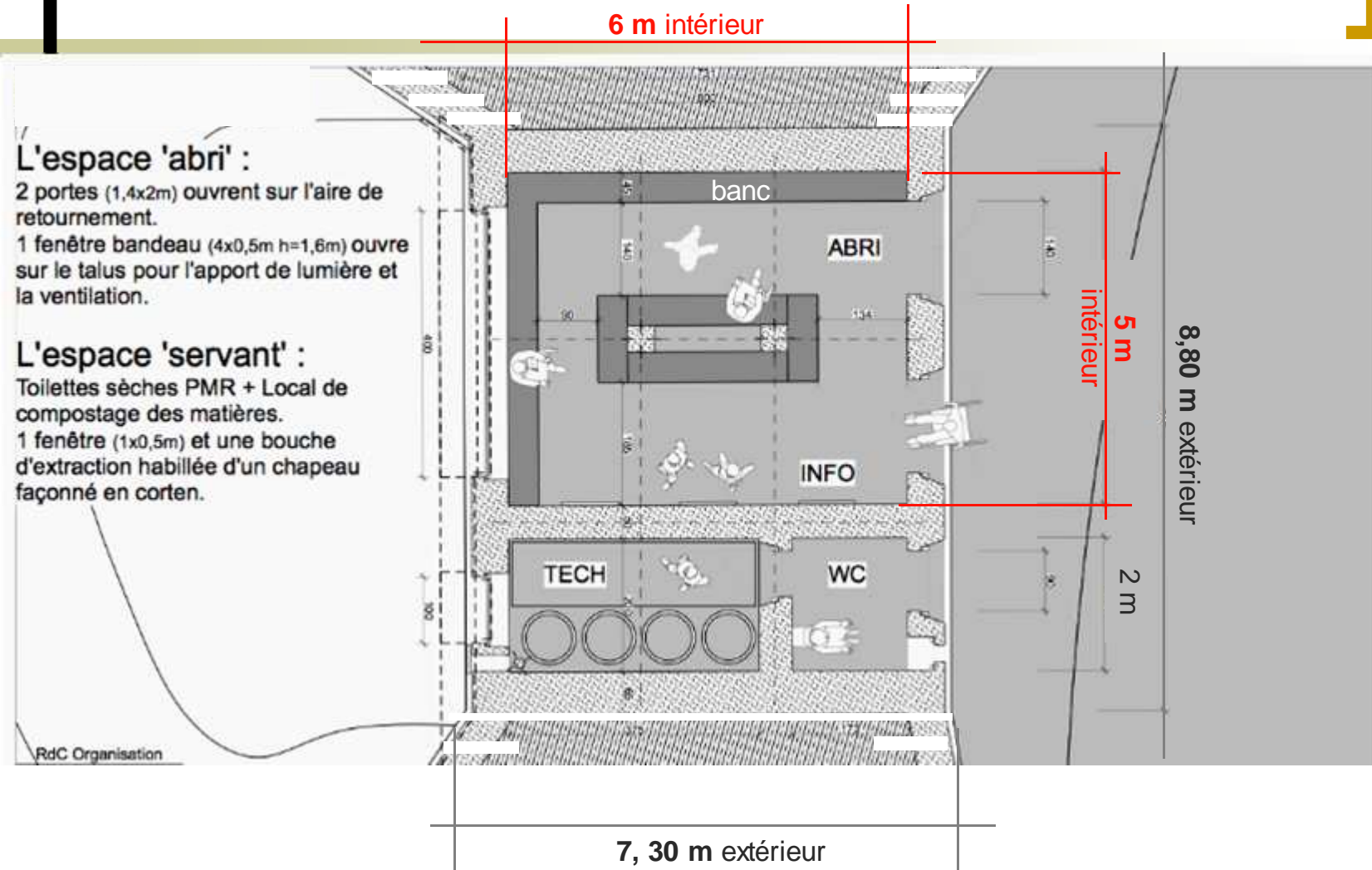
ABRI, capacité d'accueil : 30 personnes

- station debout : 30 m²
- linéaire assis : 20 ml

Toilettes sèches :

- accessible PMR
- traitement séparé matières / liquides

PLAN de l'abri

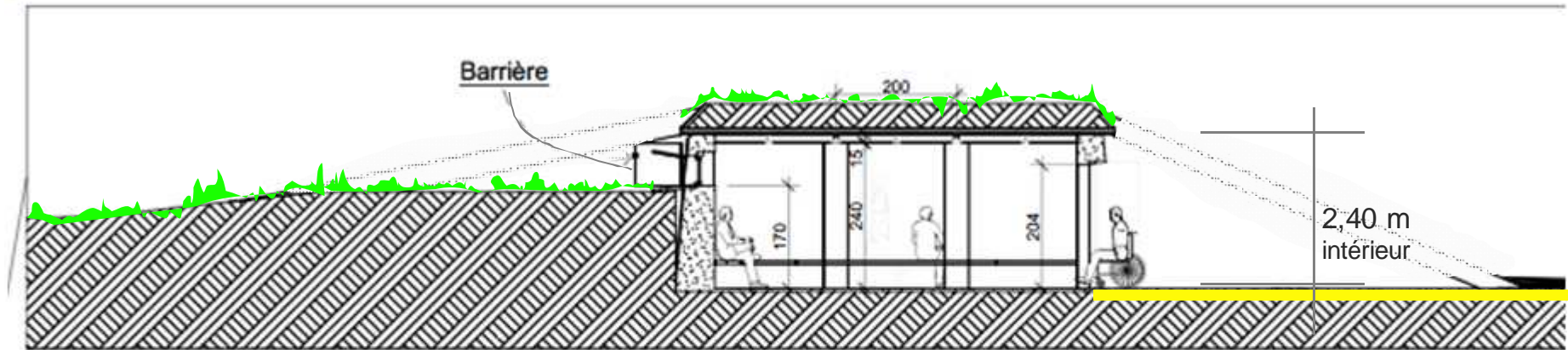




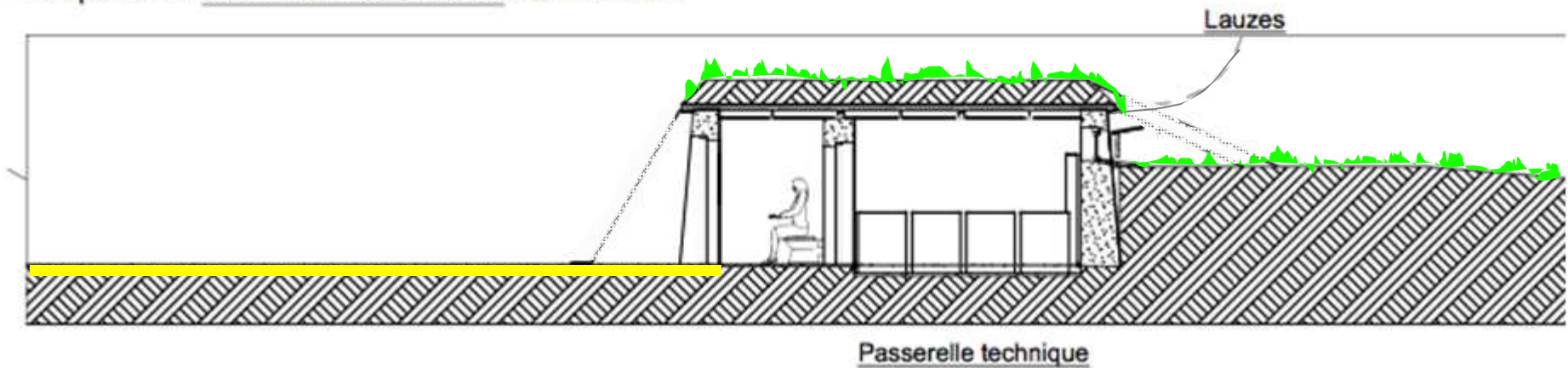
coupes



Coupe Transversale sur l'abri

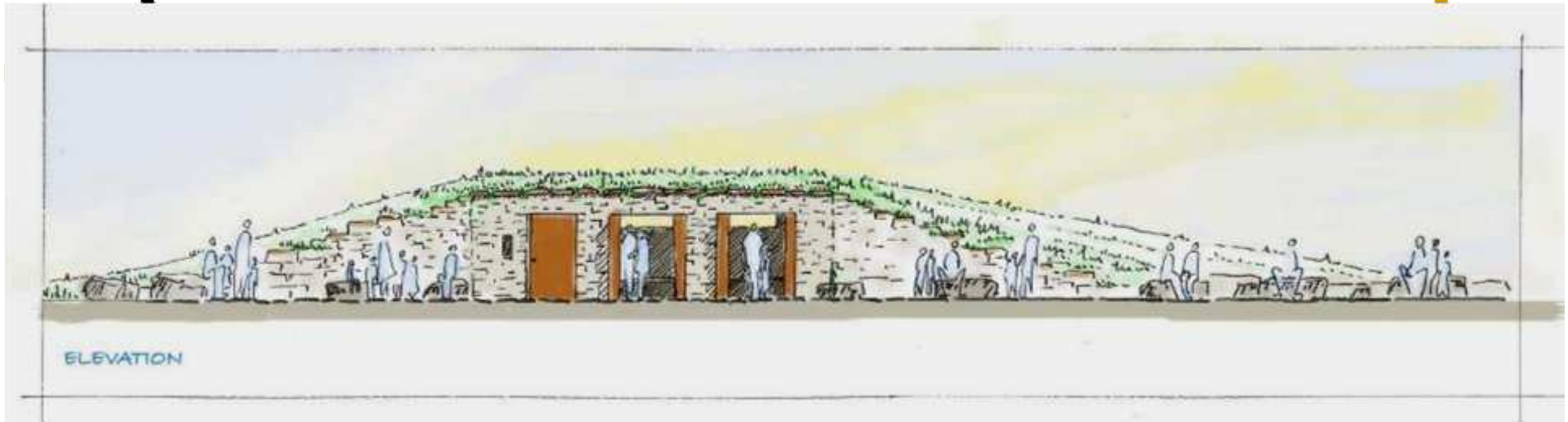


Coupe Transversale au niveau des toilettes sèches





façade, matériaux de l'abri



maçonnerie: pierres récoltées sur site. **Structure de toit** constituée de modules en acier



Toiture végétalisée et appareillage des murs



couvrement et bancs intérieurs:
dalles de schiste local



Fermetures :
portes et contre-vents
acier corten

Gavarnie Estaubé Troumouse Barroude



« AMENAGEMENTS »

Gestion de la fréquentation touristique sur Troumouse

Objectif: répondre aux demandes de l'UNESCO – recul des voitures

– Etudes hydro-pédologique pour l'assainissement Maillet
166.000€HT, bac à graisse, fosse sceptique, filtre à sable et rejet après traitement

– Evaluation d'incidence Natura 2000 (pas d'incidences)

➔ Mise en défens z. humides; dalles rocheuses (Apollon), introduction sp invasives

– Récolte de semences au col de Ripeyre
(1000m²)

2016: Poctefa ➔ 595.000€HT pour travaux
Réunion 26sept. CD65 C. Robin Rodrigo
(navettes, réaménagement Maillet+auberge/co-Financements)
SDE65 ➔ démontage ligne/alim autonome/
bornes recharge véhicule électrique.

2017–2018: récolte pr revégétalisation/travaux



Pic Long, Campbielh



« MESURES AGRO-PASTORALES »

Etude agro-pastorale du quartier des granges de Campbielh

Création de l'AFP: 18 août 2011 par un arrêté préfectoral
(33 propriétaires pour un périmètre de 205,4 ha)

Objectifs : conforter le travail des exploitants agricoles sur le plan foncier, de porter le projet de l'accès au Campbielh de manière collective, d'accéder aux financements publics et de conduire à terme d'autres travaux d'intérêt collectif nécessaire à la relance de la fauche.

2016:

- Extension (<7%) du périmètre avec 8 éleveurs concernés
- Montage des dossiers pour les 2 projets agricoles :
 - Amélioration du sentier pour la montée des troupeaux aux estives
 - Adduction d'eau sur le quartier de Gèdre Dessus versant la soula



Pic Long, Campbielh



« MESURES AGRO-PASTORALES »

Etude agro-pastorale du quartier des granges de Campbielh

- Amélioration du sentier pour la montée des troupeaux aux estives
 - Passage en CDNPS le 21 oct. 2015
 - Montage financier (devis) / banque (prêt)
 - Une participation est demandée à la Commune → ok
 - Appel à projet: mi-novembre 2016
 - En fonction de l'AP: Travaux prévus au printemps 2017 par les éleveurs ou automne?



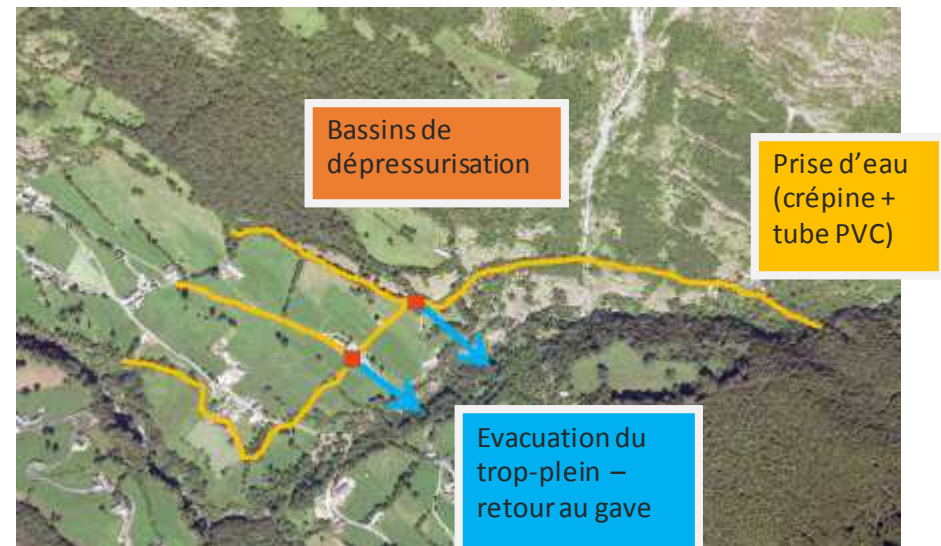
Pic Long, Campbielh



« MESURES AGRO-PASTORALES »

Etude agro-pastorale du quartier des granges de Campbielh

- Adduction d'eau sur le quartier de Gèdre Dessus versant la soula
 - ➔ Dossier loi sur l'eau... ➔ ok
 - ➔ Montage financier (devis) / banque (prêt)
 - ➔ Appel à projet: mi-novembre 2016
 - ➔ En fonction de l'AP: Travaux prévus au printemps 2017 par les éleveurs ou automne?



Pic Long, Campbielh

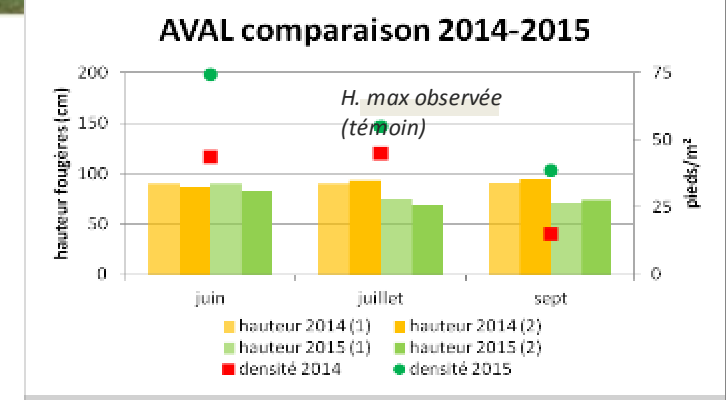
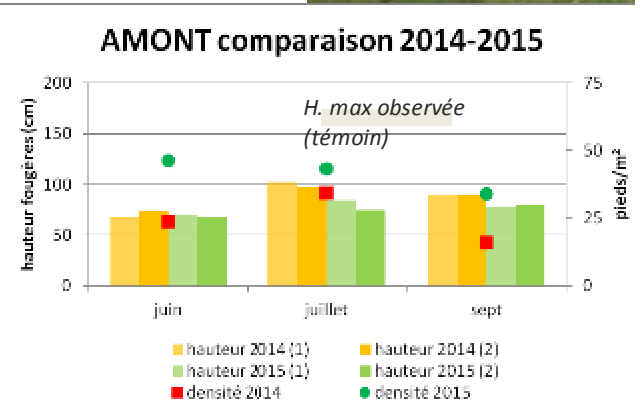
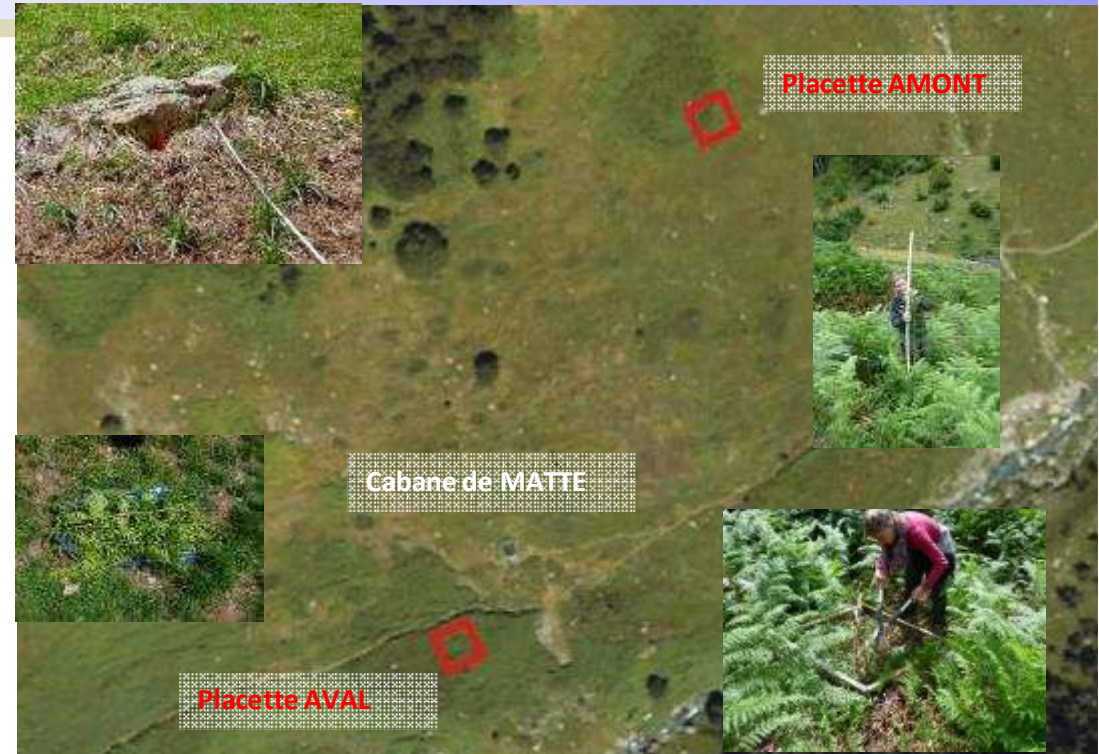


« SUIVIS »

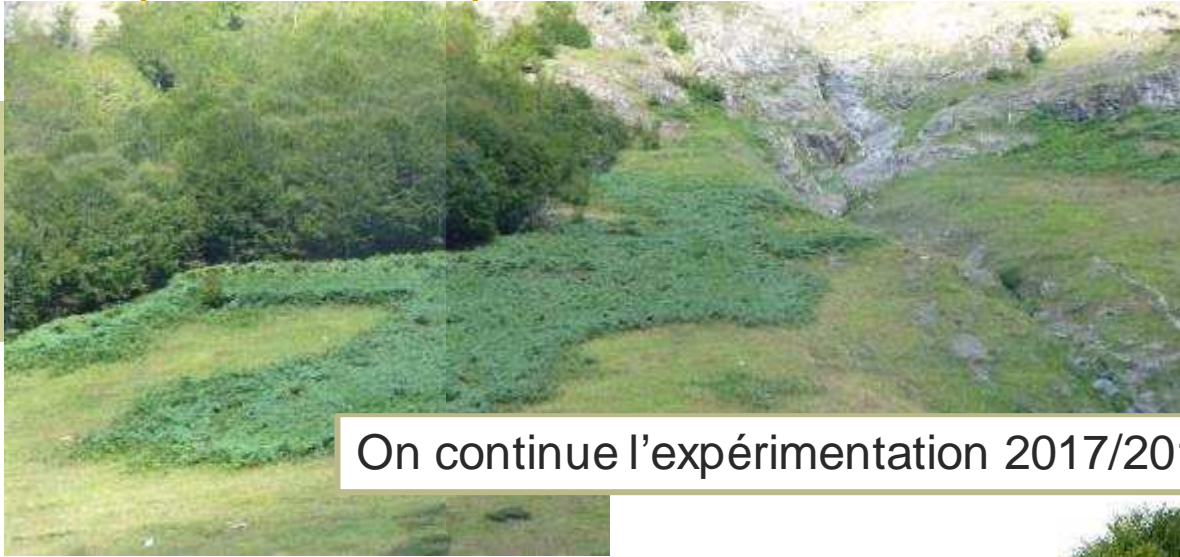
Envahissement par la fougère aigle
10ha en 15-20ans.
Chantier expérimental
(facilité/efficacité), 3 à 5ans.

Protocole avec le CBNPMP:

- 2 zones de 100m²
 - 2 fauches manuelles fin juin/ fin juillet
 - Hauteur/densité/relevé flore
- Après chaque coupe repousse rapide
→ Grande vigueur de l'espèce



2014: Suivi photo
2015: suivis du front de colonisation



On continue l'expérimentation 2017/2018 avec la CSVB



Pic Long Campbielh



« SUIVIS »

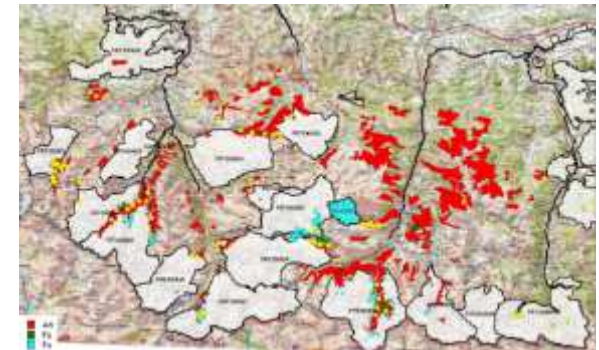
Mousses forestières : *Buxbaumia viridis*
bois pourri avec stade de décompo avancé
Protégée à l'échelle nationale depuis 2013



2014: Formation pour les agents (ONF, PNP, Anim N2000)

2015: Travail du CBNPMP (Marta Infante Sanchez)

- Carte présence/distribution potentielle (65).
- Prospections de quelques journées terrain sur les sites Natura 2000 en fonction de la carte du CBNPMP
- Suivi de l'évolution temporelle (sp/stades du bois/colonisation)
- → forêt de Bué



2016: Prospection et Suivis sur Barrada

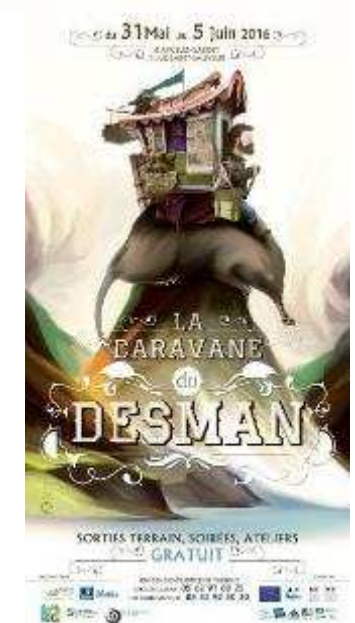
- Placette + Suivi état zéro été 2016
- Exploitation prévue 2017?
- Suivre la réaction de l'espèce. (objectifs : améliorer les conseils de gestion)





« ANIMATIONS 2016 »

- La Caravane du DESMAN
du 31 au 5 juin 2016
Animation scolaire
+ Sensibilisation socio-pro



- Sur le métier d'animateur
et la vie des sites



- Conférences pour les habitants
Avec scientifiques.





« ANIMATIONS 2017 en + »

- Mise en place de SORTIES découvertes géologiques et de la richesse faune/flore du territoire pour les habitants (Printemps / automne),
- Montagne propre avec intervention auprès des scolaires au printemps
- La fête de la montagne 24-25 juin à Gavarnie.
- La fête de l'herbe et du pré - juillet.

2 panneaux de centre de village
(Gavarnie + Gèdre)



Outils communs Natura 2000 en Vallées des Gaves

- Exposition itinérante:
 - 14 sites (caractéristiques, enjeux, actions mises en place et objectifs)
 - 7 panneaux thématiques (territoire des Vallées des Gaves, Natura2000, pastoralisme, faune, flore, activités en lien avec les sites, rôle de l'eau)



- InfoSite n°4:année 2016
À venir!



Pour 2017:

- Travail en cours sur un outils commun vallée des gaves
Format livret/brochure avec de l'info faune/flore
Carte des ballades
- Dépliant sur la reconnaissance des oiseaux de la ZPS et de leur habitat
- à venir un petit film de présentation Natura 2000 en vallée des gaves.



Merci de votre attention!





« AGRO-PASTORALISME »

Les estives:

Travaux d'améliorations pastorales portés par la CSVB:

- Vallée d'Aspé: reconstruction cabane
- Vallée de Cestrède : améliorations de la cabane (cheminée/adduction d'eau) / déchets?
- Vallée Aguilla/Aguilhous: réhabilitation passerelle + toiture et cheminée
- Vallée d'Ossoue: Barrière électrique
- Vallée des Espécières: réhabilitation du mur du parc
- Gavarnie – Le Pailla : réhabilitation toiture + cheminée + rehausse du parc



Gavarnie Estaubé Troumouze Barroude



« FORÊT »

Réduction à long terme des essences non Pyrénéennes

(Sous maîtrise d'ouvrage et d'œuvre ONF)

Héas:

1. Strate herbacée développée
– pas homogène
Sp pionnières? bOuleau

→ Arbre en âge de se reproduire?

1. Vert : coupe rase avec dynamique naturelle
2. Jaune : coupe rase avec plantation d'essences autochtones
3. Rouge : plantation de sapins sous abri
4. Bleu : éclaircie forte en lisière de l'ourlet de feuillus



Gavarnie Estaubé Troumouze Barroude



« FORÊT »

Réduction à long terme des essences non Pyrénéennes

(Sous maîtrise d'ouvrage et d'œuvre ONF)

Héas:

2. Strate herbacée pb de concurrence
Mérite interventions

1. Vert : coupe rase avec dynamique naturelle
2. Jaune : coupe rase avec plantation d'essences autochtones
3. Rouge : plantation de sapins sous abri
4. Bleu : éclaircie forte en lisière de l'ourlet de feuillus



Gavarnie Estaubé Troumouze Barroude



« FORÊT »

Réduction à long terme des essences non Pyrénéennes

(Sous maîtrise d'ouvrage et d'œuvre ONF)

Héas:

3. Bon développement su sapin,
Mais quelques pertes

1. Vert : coupe rase avec dynamique naturelle
2. Jaune : coupe rase avec plantation d'essences autochtones
3. Rouge : plantation de sapins sous abri



Gavarnie Estaubé Troumouze Barroude



« FORÊT »

Réduction à long terme des essences non Pyrénéennes

(Sous maîtrise d'ouvrage et d'œuvre ONF)

Héas:

4. Strate herbacée très bien développée
Arbres pionniers?

1. Vert : coupe rase avec dynamique naturelle
2. Jaune : coupe rase avec plantation d'essences autochtones
3. Rouge : plantation de sapins sous abri
4. Bleu : éclaircie forte en lisière de l'ourlet de feuillus



CONCLUSION:

Suivi 2016

Interventions pour 2016

ou 2017

Gavarnie Estaubé Troumouze Barroude



« FORÊT »

Réduction à long terme des essences non Pyrénéennes

(Sous maîtrise d'ouvrage et d'œuvre ONF)

Hount Gran:

1. Strate herbacée bien développée/concurrence réelle
2. Favorise la régénération



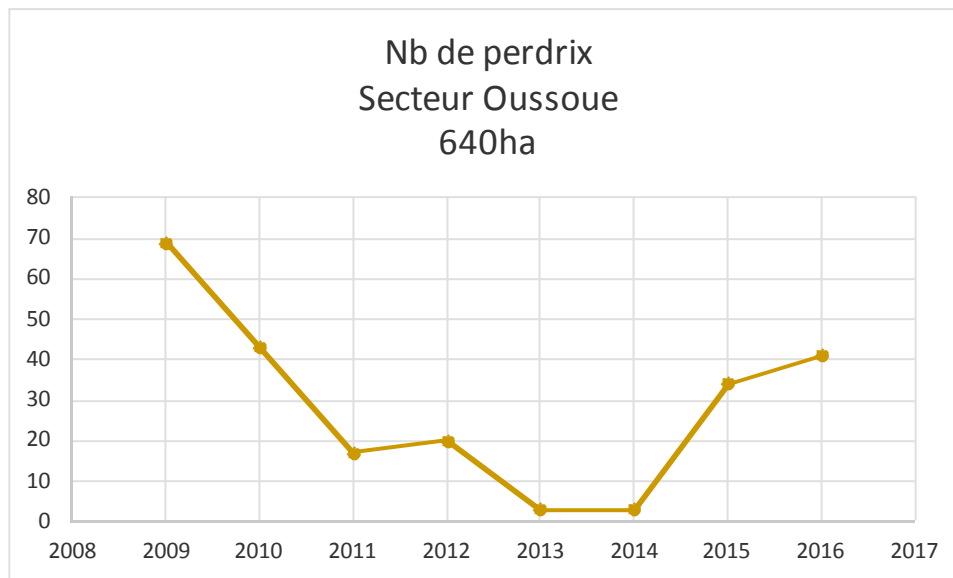
Vent : trouée

Marron : éclaircie sélective dans un peuplement mixte pins-épicéas





Comptage commun: PNP / FDC65 / SCB – reproduction de la perdrix grise au chien d'arrêt



Des espèces fragiles!

2016: Intégration aux données de l'OGM.
Comptages plus précoces! (distinction des jeunes)

→ Interventions proposées auprès des chasseurs avec l'appui de l'ONCFS/FDC65

Difficultés des suivis:

À la repasse/au chant :

- Mobilité de l'espèce
- Réponse pas automatique à la repasse (1coq/100ha)

Au chien :

- Entraînement et tenue des chiens
- Conditions climatiques
- Connaissance fine du milieu

Main d'oeuvre:

- Regrouper des équipes suffisantes



ZPS Cirque de Gavarnie



« SUIVIS 2015 »

Rapaces	Reproduction
Gypaète barbu	2015: envol Ayrues, Ossoue échec ; 2016: couve les 2 aires (Mousca/Ossoue)
Aigle royal	Pas de suivi 2015/2016
Faucon pèlerin	Pas de suivi 2015/2016
Grand Duc	Enregistreur rien entendu avec enregistreur / janvier 2015&2016 écoute positive sur Ossoue



Gypaète barbu



Aigle royal



Faucon pèlerin



Grand duc

Suivis Galliformes

Grand Tétrás: Place de chant (protocole OGM)
Suivi hivernage (spatialisation)
Comptage commun PNP/SCB

Perdrix grises: comptage commun – vallée Ossoue

Lagopède alpin: Suivi d'hivernage 7j/agents



Grand tétras



Perdrix grises des Pyrénées



Lagopède alpin

ZPS Cirque de Gavarnie



« SUIVIS 2014 »



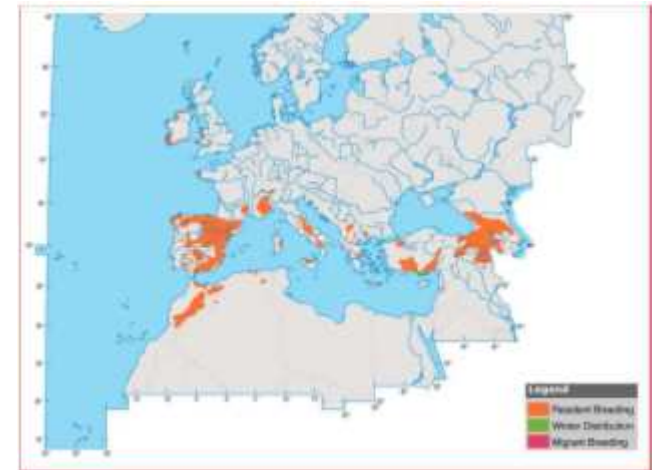
Crave à bec rouge:

Etude menée par le PNP : 2 étudiants
2013 & 2014,

Suivis des sites de nidification
113 à 158 individus répartis sur 9
secteurs prospectés ont été
comptabilisé.

Trentaine couples nicheurs répartis
sur les 9 secteurs potentiels.

2016 → 2 stagiaires hors ZPS



Chouette Tengmalm: contactée forêt de Barrada et de
Gavarnie (bois de Pailla)

Enregistreurs posés 2014 au Barrada/Pailla/Arribama –
les résultats n'ont rien donnés!

Gavarnie Estaubé Troumouse Barroude



« SUIVIS »

Le PNA Desman (2010–2014) → projet LIFE+ (2014–2019): 2,6 millions d'euros.

11 sites N2000 → « Estaubé, Gavarnie, Troumouse Barroude »

Plusieurs protocoles: 10 tronçons de prospection/capture/Lâchage/capture/ analyse génétique pour voir structure pop° à l'échelle des Pyrénées...

10 ruisseaux prospectés: en amont des prises d'eau → aucunes traces/indices

En 2015: opérateur technique PNP

- 2 opérations capture (Troumouse/Gavarnie)
- Sensibilisation socio-pro canyon
- Inventaires des points noirs – 43 (pont/seuil/rejet/captage)

En 2016:

- Résorption des points noirs
 - Sensibilisation des pêcheurs (AG)
- Caravane du Desman

