

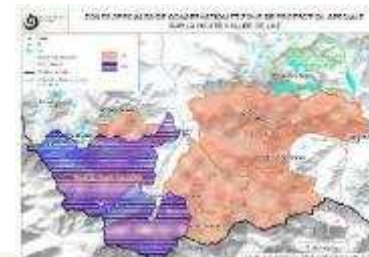
Comités de Pilotage

2 février 2016 - 14h00

- « ZSC Ossoue, Aspé, Cestrède
- ZSC Gavarnie, Estaubé, Troumouse, Barroude
- ZSC Pic Long, Campbielh
- ZPS Cirque de Gavarnie »



« Ordre du jour »



- ❖ Point sur la nouvelle gouvernance des sites
- ❖ Election du nouveau président des sites « Ossoue, Aspé, Cestrède », « Pic Long Campbielh » et de la ZPS.
- ❖ Présentation par divers intervenants de leur travail sur sites: DDT65, PNP, CBNPMP...
- ❖ Bilan des actions sur l'année 2015
- ❖ Programmation des actions à venir



« Gouvernance des 4 sites »

Nouvelle gouvernance des 4 sites Natura 2000 sur le territoire Gavarnie-Gèdre

- Nouvelle entité : Commune Nouvelle Gavarnie-Gèdre (1^{er} janvier 2016)
- Disparition de la commune de Gèdre, de la commune de Gavarnie et de la communauté de commune Gavarnie-Gèdre (collectivité territoriale ou EPCI).
- La commune nouvelle reprend intégralement tous les biens, droits et obligations.
- Mairies déléguées (Gèdre: M. Roudet ; Gavarnie: M. Bruzaud).
- Nouveau maire: M. Gabail (9janv)



« Election président »

Election du nouveau président :

Période 2008–2015:

- Président des sites « Ossoue, Aspé, Cestrède » et de la ZPS « Cirque de Gavarnie » : Jacques Behague
- Président du site « Pic Long Campbielh »: Mme la sous-préfète.
- Proposition reprise de la présidence des 3 sites par les élus locaux

Ossoue Aspé Cestrède



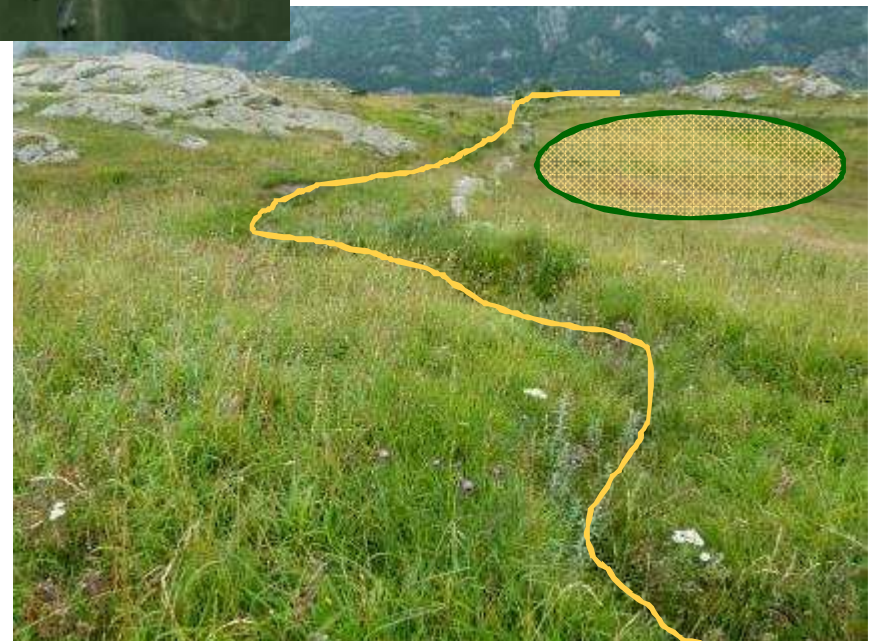
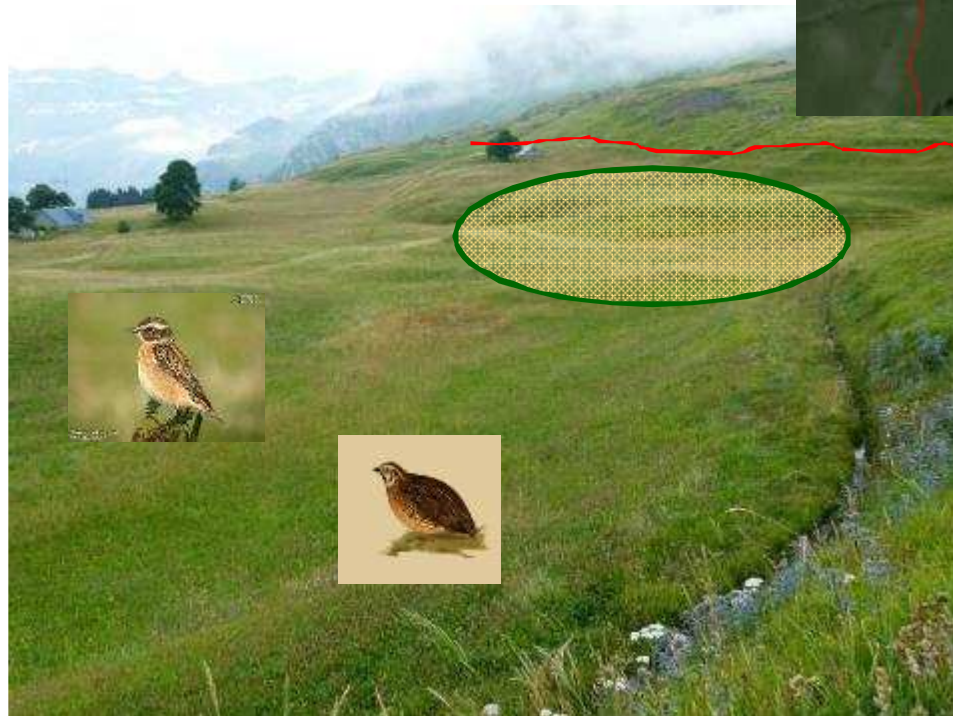
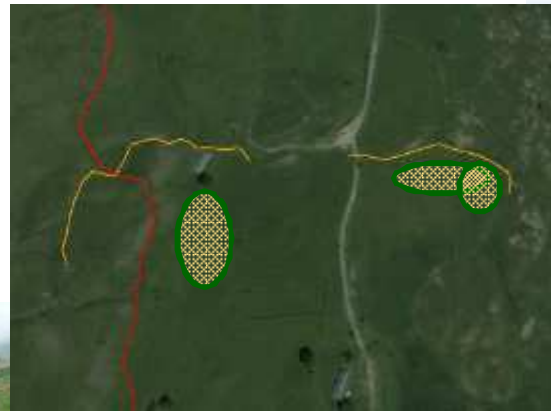
« MESURES AGRO-PASTORALES »

Pérenniser ou développer la pratique de la fauche

Habitat: prairie de fauche

Restauration des rigoles

- MOA/MOE: mairie de Gèdre



Ossoue Aspé Cestrède



« MESURES AGRO-PASTORALES »

Pérenniser ou développer la pratique de la fauche

Résultats:

- Environ 1km de rigoles nettoyé.
- Un bassin de décantation créé en cas de fortes pluies.
- Une partie du réseau des rigoles tubées et enterrées pour diminuer l'entretien.



Ossoue Aspé Cestrède



« MESURES AGRO-PASTORALES »

Pérenniser ou développer la pratique de la fauche

AVANT



APRES



3 sites



« MESURES AGRO-PASTORALES »

Pérenniser la pratique de la fauche

Problématique d'extension de la Grande berce des Pyrénées

En 2012-2014: 2 stagiaires

Diagnostic d'envahissement du territoire (cartographie)

350 ha → 175ha ont été étudiés et plus d'une centaine sont référencés comme impactés par le problème de la berce.



Carte 1 : Présentation de la zone d'étude. Les traits de couleurs délimitent les zones natura 2000 suivantes : En rouge : la ZPS « Cirque de Gavarnie » ; en bleu : ZSC « Ossoue, Aspé, Cestrède » ; en vert : ZSC « Gavarnie, Estaubé, Troumouze, Barroude » ; en



3 sites



Pérenniser la pratique de la fauche :

« MESURES AGRO-PASTORALES »



Ombelle principale

Tiges R



n des graines



Sa racine

CONCLUSION de l'étude

elle s'installe et se développe préférentiellement dans des conditions fraîches et fertiles mais, une fois qu'elle est installée, les pratiques agricoles deviennent déterminantes pour expliquer son maintien ou son développement. (déprimage/fauche précoce)



SCHE DES TRANSECTS



Sa phénologie



Test déprimage/fauchage

3 sites



« MESURES AGRO-PASTORALES »

Pérenniser ou développer la pratique de la fauche

MAE : visant à **maintenir une richesse floristique** dans les prairies naturelles.

Bilan des MAEt (2007–2013): fort engagement des éleveurs

Prairie fleurie (engage à maintenir les pratiques) et fauche pédestre,

Sites Natura 2000	Surfaces engagées / SAU totale	Nb d'EA engagé / EA total
Ossoue, Aspé, Cestrède	12,49ha / 84ha	4/13
Estaubé, Gavarnie, Tr., Bar.	4,70ha / 16,62ha	3/12
Pic Long Campbielh	26,77ha / 45,44ha	6/11

→ CAUSES de non engagement: Engagés en PHAE2 extensive (pacagés et difficile d'entretien); ou trop peu de surfaces concernées; ou invasion grande berce.

Nouvelle programmation (2014–2020) MAEc

2014 – 2015 : Dossier déposé – MAEc sur la problématique de la lutte contre la Grande Berce.

→ **Dossier rejeté: 13 mars 2015**

- Catalogue national avec des mesures non adaptées à la problématique
- Document cadre supra non retenu: hors zone natura

3 sites



« MESURES AGRO-PASTORALES »

Pérenniser la pratique de la fauche

Pour 2016:

- Formation prévue pour les éleveurs de la vallée.

« La maîtrise des prairies de fauche de montagne »

intervenants: CDA65, INRA Toulouse, le CBNPMP, l'Animatrice Natura 2000.

- L'HERBE : Notre ressource principale! (développement, qualité fourragère, les dates de fauche et leur impact sur les fourrages)
- Quelles pratiques pour quels type de prairies?
- Intérêt des plantes à fleurs dans vos prairies (usage)
- Lutte contre les plantes envahissantes: 10 années d'expérience et de gestion sur des prairies envahies par le Cerfeuil doré « la sigude ».

1 journée en salle: 24mars & 1 journée terrain: avril

- Diagnostic à l'échelle de quelques EA « pilotes » avec accompagnement CDA65



« AGRO-PASTORALISME »

Les estives:

Travaux d'améliorations pastorales portés par la CSVB:

- Vallée d'Aspé: reconstruction cabane
- Vallée de Cestrède : améliorations de la cabane (cheminée/adduction d'eau) / déchets?
- Vallée Aguilla/Aguilhous: réhabilitation passerelle + toiture et cheminée
- Vallée d'Ossoue: Barrière électrique
- Vallée des Espécières: réhabilitation du mur du parc
- Gavarnie – Le Pailla : réhabilitation toiture + cheminée + rehausse du parc



Ossoue Aspé Cestrède



« AMENAGEMENTS »

Aménagement et valorisation du plateau de Saugué

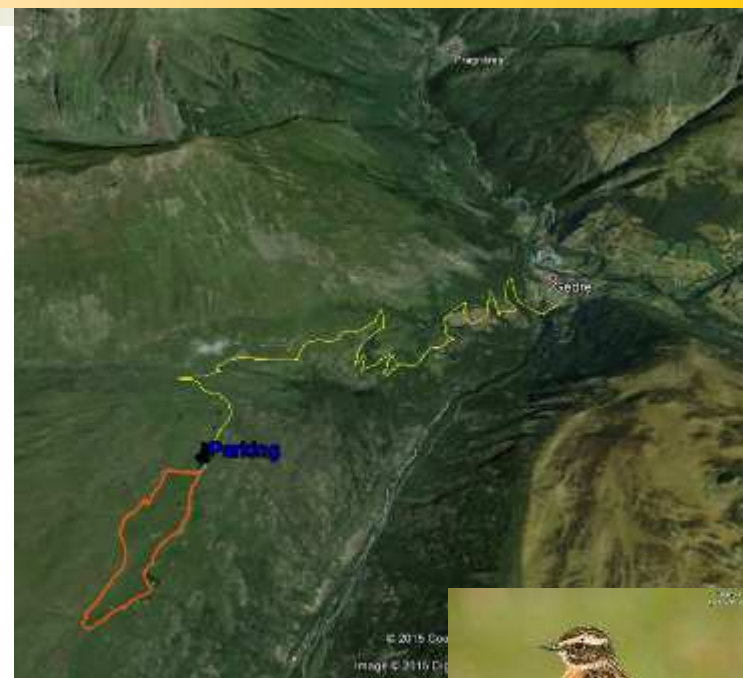
→ Pose de 2 compteurs 2015 par le CG65:
3500 voitures (5 juin au 26 sept)

→ **Projet en cours à intégrer :**

- parcours découverte du Pays Toys,
- projet patrimoine géologique par l'OT Gavarnie-Gèdre

→ **L'objectif du sentier :** Sensibiliser le visiteur à l'agro-pastoralisme de montagne et ces milieux particuliers propices aux oiseaux.

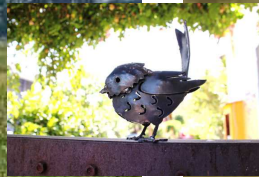
→ **Fil conducteur :** « le mouvement »



.....au printemps.....en été.....à l'automne.....



« AMENAGEMENTS »



Ossoue Aspé Cestrède



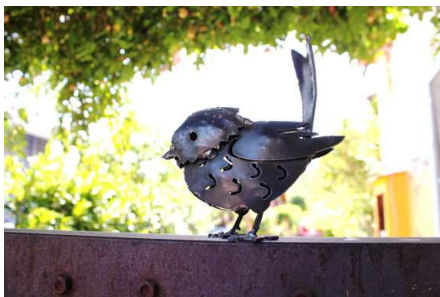
« AMENAGEMENTS »

Aménagement et valorisation du plateau de Saugué

Pour 2016:

- Arrêter mobilier (9 haltes)
- Présentation & validation ...
- Passage en commission des sites
- Montage financier
- Monter dossier de subvention

→ Pose automne 2016 – printemps 2017





« AMENAGEMENTS »

Visualisation des câbles de remontées mécaniques de la station de ski G-G

(téléskis: St André, Raillé, Mourgat, et Télésièges: Pic des tentes)

- Station reprise par les Andorrans « PGI France » en octobre 2012.
- pb de délibération (Obligation d'annuler les Dossiers)
- Pb multiples sur le matériel: en attente de validation
- Dossier à représenter pour 2016



Remontées mécaniques	St-André (995m)	1.872,03€ TTC	DEVIS: Achat matériel + pose PGI
	Mourgat (581m)	3.046,93€ TTC	
Panneau d'information	Graphisme	100€ TTC	Wipi
	Bâche/Panneau	500 à 5280€ TTC	Wipi/pic bois

ZPS Cirque de Gavarnie



« AMENAGEMENTS »

Action en faveur du grand tétras sur Gavarnie

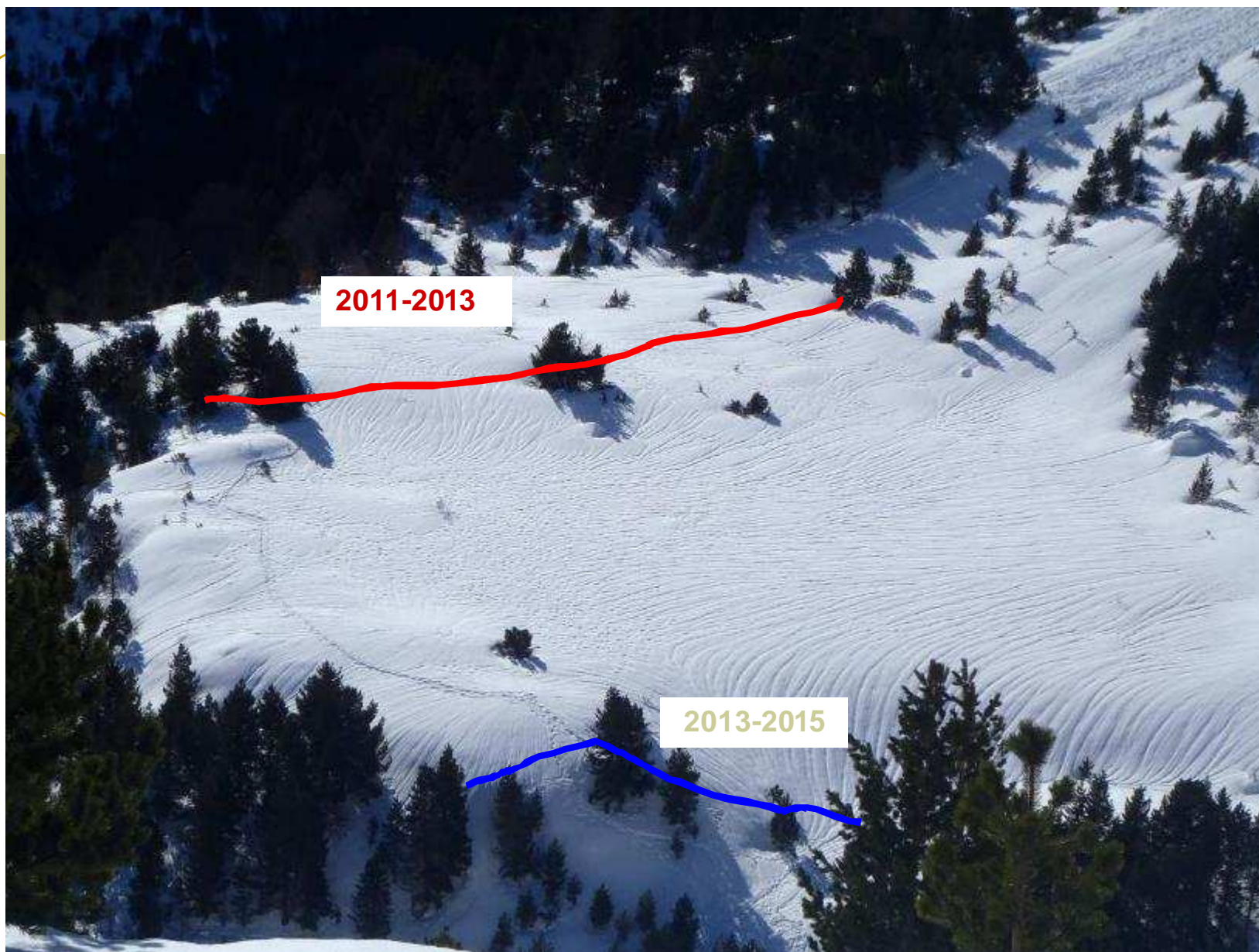


Dérangement estival et hivernal

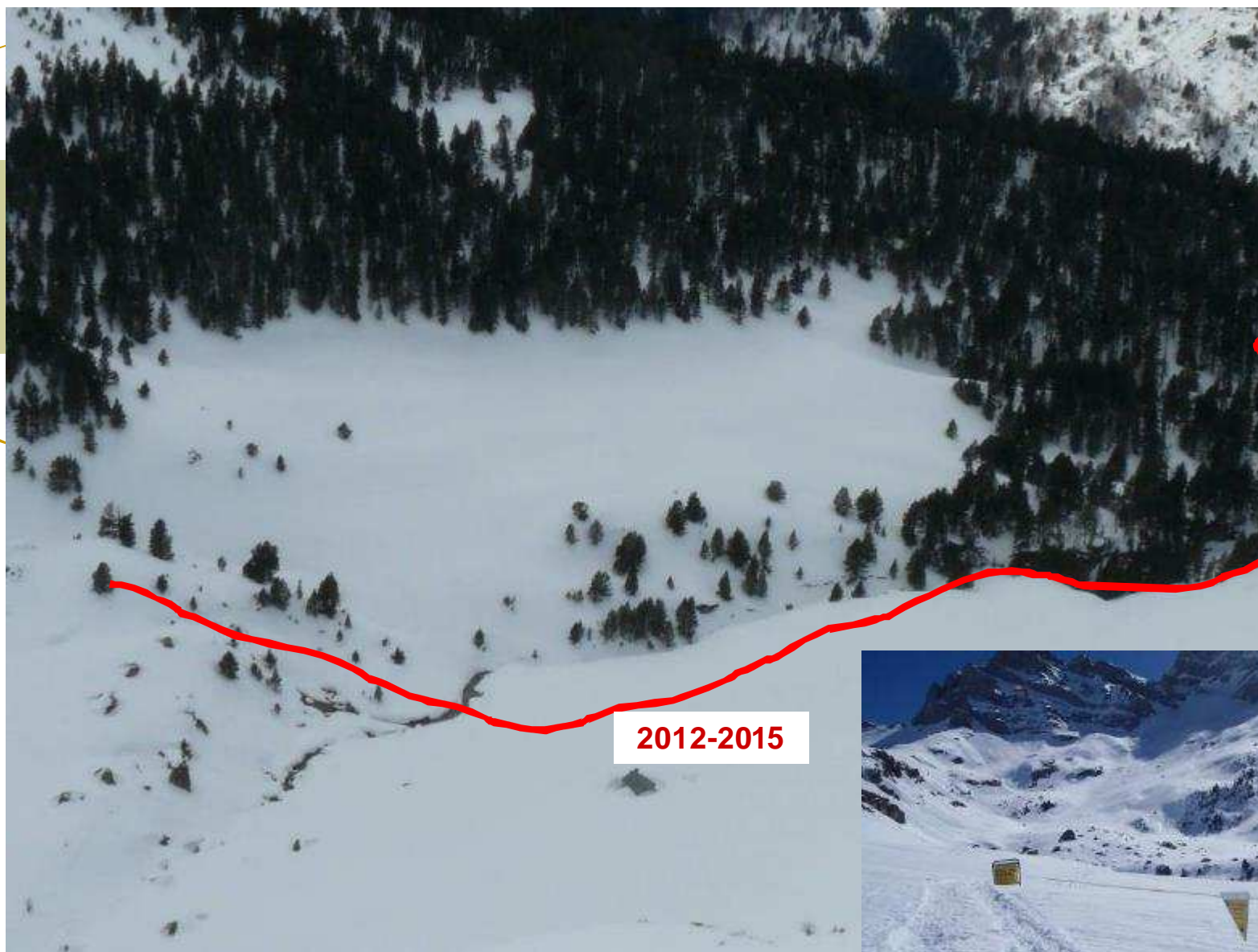
- Création de zones de quiétude (cordons)



La zone de quiétude de Bourlic



La zone de quiétude du Pailla



ZPS Cirque de Gavarnie



« AMENAGEMENTS »

Action en faveur du grand tétras sur Gavarnie

Dérangement hivernal:

- Création de zones de quiétude (cordons) en 2011!
- Protocole suivi par le PNP:
 - 1 visite de chaque site 1 fois par semaine durant la totalité de l'hiver
 - Recensement des pénétrations dans ZQ et cartographie
 - Sensibilisation auprès des randonneurs et skieurs: une quinzaine / sites – (enquête de fréquentation)
 - Démontage de la zone à la fin de chaque hiver
- Résultats
 - Zones de quiétude **globalement bien perçues**
 - Utilité reconnue et **dispositif efficace sur Pailla** : aucune pénétration observée en 2014!
 - Besoin d'infos supplémentaires :
 - ➔ 1 panneau sur la biologie de l'espèce vont être positionnés!
 - ➔ 2 panneaux sur les bonnes conduites

Comptage au chien ➔ n'a rien donné

A REPRENDRE: dérangement estival: conseil E. Menoni.



ZPS Cirque de Gavarnie



« SUIVIS »

Suivis de la ZPS par les chasseurs Barégeois:

- Suivis évolutions de la population
- Suivis reproduction

Comptage commun: PNP/FDC65/SCB –
reproduction de la perdrix grise au chien d'arrêt

Montants des aides accordées:

2009–2011: 35 220 €

2012–2013: Subventions prorogées : 14 570 €

2014 – 2015 : pas d'aides accordées

2016: Dossier FEDER (août) Amélioration et valorisation
des connaissances de la biodiv.



Lagopède alpin



Grand tétras



Perdrix grises des Pyrénées

Sp vulnérables
Annexe I / III
Enjeux de conservation important!

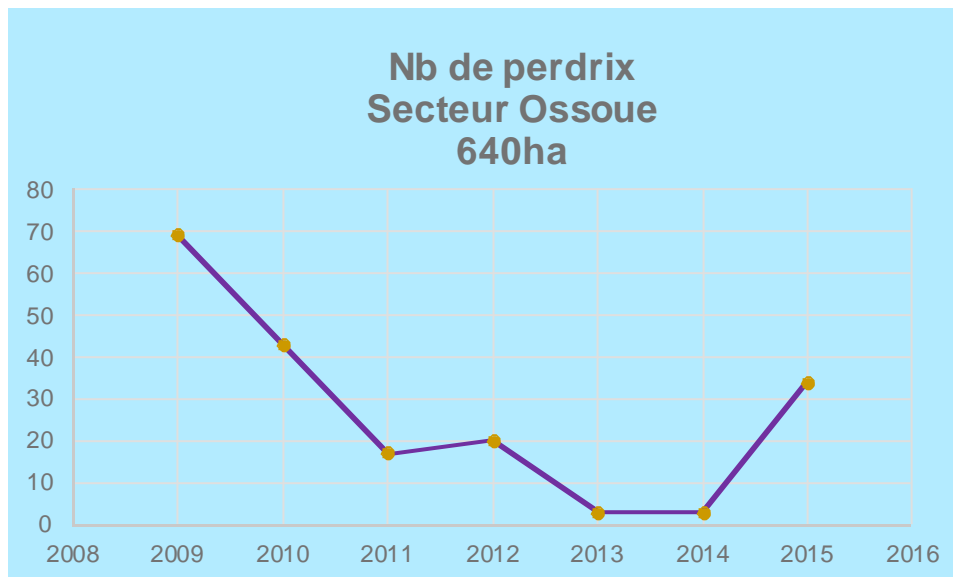
Objectif des comptages → mesures de gestion

ZPS Cirque de Gavarnie



« SUIVIS »

Comptage commun: PNP/FDC65/SCB – reproduction de la perdrix grise au chien d'arrêt



Des espèces fragiles!

2016: Intégration aux données de l'OGM.
Comptages plus précoces! (distinction des jeunes)

→ Interventions proposées auprès des chasseurs avec l'appui de l'ONCFS/FDC65

Difficultés des suivis:

À la repasse/au chant :

- Mobilité de l'espèce
- Réponse pas automatique à la repasse (1coq/100ha)

Au chien :

- Entraînement et tenue des chiens
- Conditions climatiques
- Connaissance fine du milieu

Main d'oeuvre:

- Regrouper des équipes suffisantes



ZPS Cirque de Gavarnie



« SUIVIS 2015 »

Rapaces	Reproduction
Gypaète barbu	2015: envol Ayrues, Ossoue échec ; 2016: couve les 2 aires (Mousca/Ossoue)
Aigle royal	Pas de suivi 2015/2016
Faucon pèlerin	Pas de suivi 2015/2016
Grand Duc	Enregistreur rien entendu avec enregistreur / janvier 2015&2016 écoute positive sur Ossoue



Gypaète barbu



Aigle royal



Faucon pèlerin



Grand duc

Suivis Galliformes

Grand Tétrás: Place de chant (protocole OGM)
Suivi hivernage (spatialisation)
Comptage commun PNP/SCB

Perdrix grises: comptage commun – vallée Ossoue

Lagopède alpin: Suivi d'hivernage 7j/agents



Grand tétras



Perdrix grises des Pyrénées



Lagopède alpin

ZPS Cirque de Gavarnie



« SUIVIS 2014 »



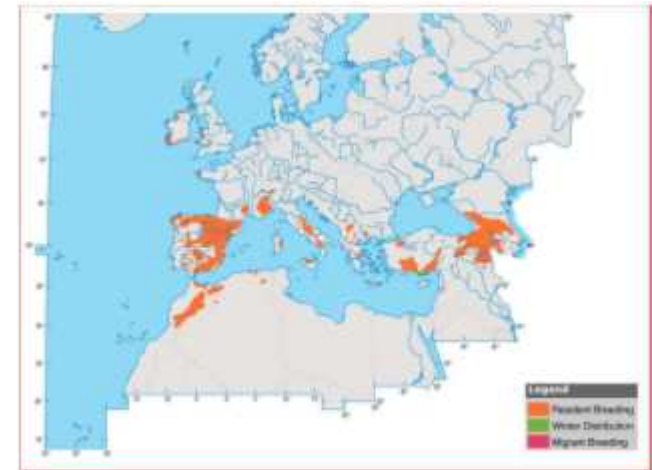
Crave à bec rouge:

Etude menée par le PNP : 2 étudiants
2013 & 2014,

Suivis des sites de nidification
113 à 158 individus répartis sur 9
secteurs prospectés ont été
comptabilisé.

Trentaine couples nicheurs répartis
sur les 9 secteurs potentiels.

2016 → 2 stagiaires hors ZPS



Chouette Tengmalm: contactée forêt de Barrada et de
Gavarnie (bois de Pailla)

Enregistreurs posés 2014 au Barrada/Pailla/Arribama –
les résultats n'ont rien donnés!

4 sites

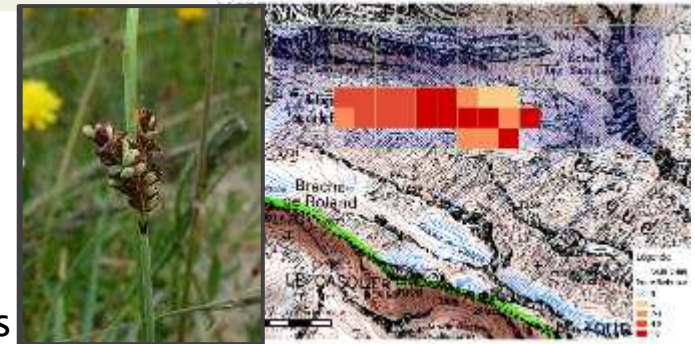


« SUIVIS FLORE »

Les suivis HABITATS en cours..

Landes & Pelouses: Débroussaillage: Groutte/les Laquettes de Saugué & Suberpeyre.

Le carex bicolore: les Sarradets (finalisation 4 placettes de suivis 2013/2015) (2 stations dans les Pyrénées).



Carex bicoloris

Nouveaux suivis pour 2016

Les gispetières avec le CBNPMP.

Festuca eskia



Festuca eskia



Androsace pyrenaica

Les suivis espèces:

Bordères des Pyrénées : sur Gavarnie /

Androsace des Pyrénées & Vesce argentée : en vallée d'Aur



Vicia argentea



4 sites



« MESURES AGRO-PASTORALES »

BILAN Expérimentation brûlage-débroussaillage

- Contexte (+sieurs FA DOCOBs: fermeture)
- Equipe projet (Gip-CRPGE, CBNPMP, CSVB, PNP, Natura, mairie)
- Choix du site (accès, pression pasto, barrière coupe-feu)
- Objectif de l'expérimentation (pasto, conservation: habitats mosaïques, avifaune, financier, paysager).
- Protocole expérimental (2 méthodes brûlage et débroussaillage sur des densité de landes différentes)



Landes fermées < 70%



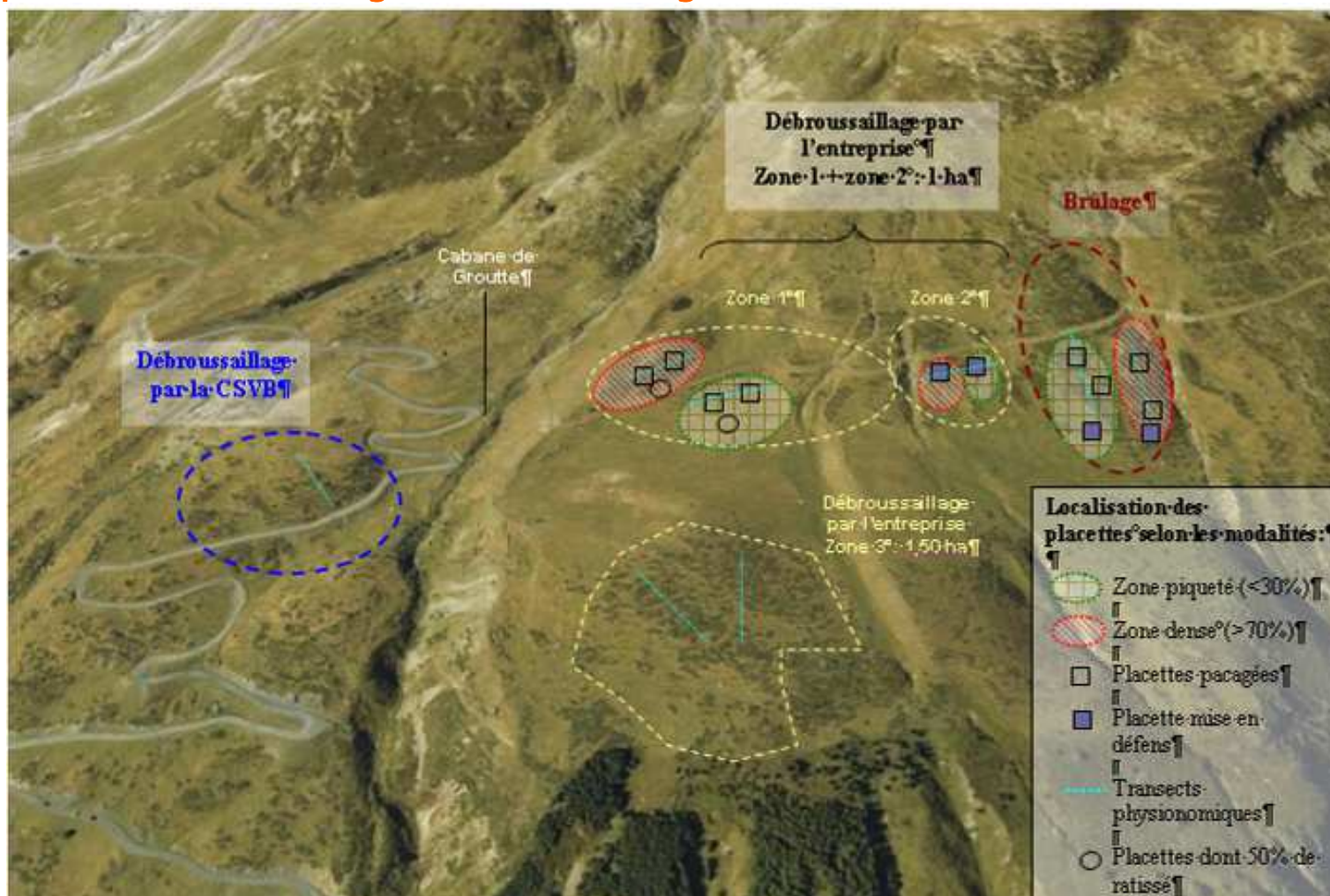
Landes piquetées > 30%

4 sites



« MESURES AGRO-PASTORALES »

Expérimentation brûlage-débroussaillage

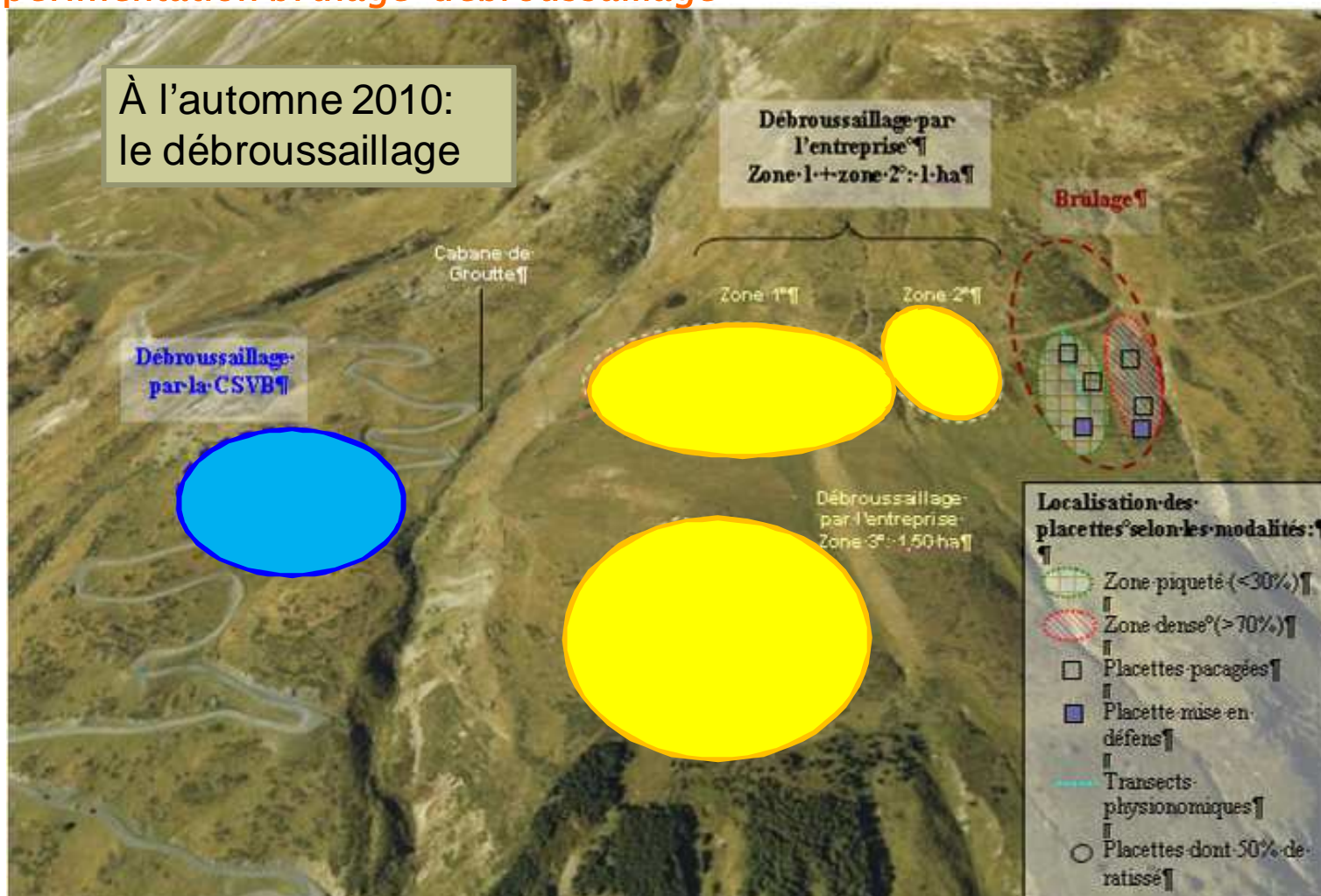


4 sites



« MESURES AGRO-PASTORALES »

Expérimentation brûlage-débroussaillage



Gavarnie Estaubé Troumouze Barroude



« MESURES AGRO-PASTORALES »







Gavarnie Estaubé Troumouze Barroude



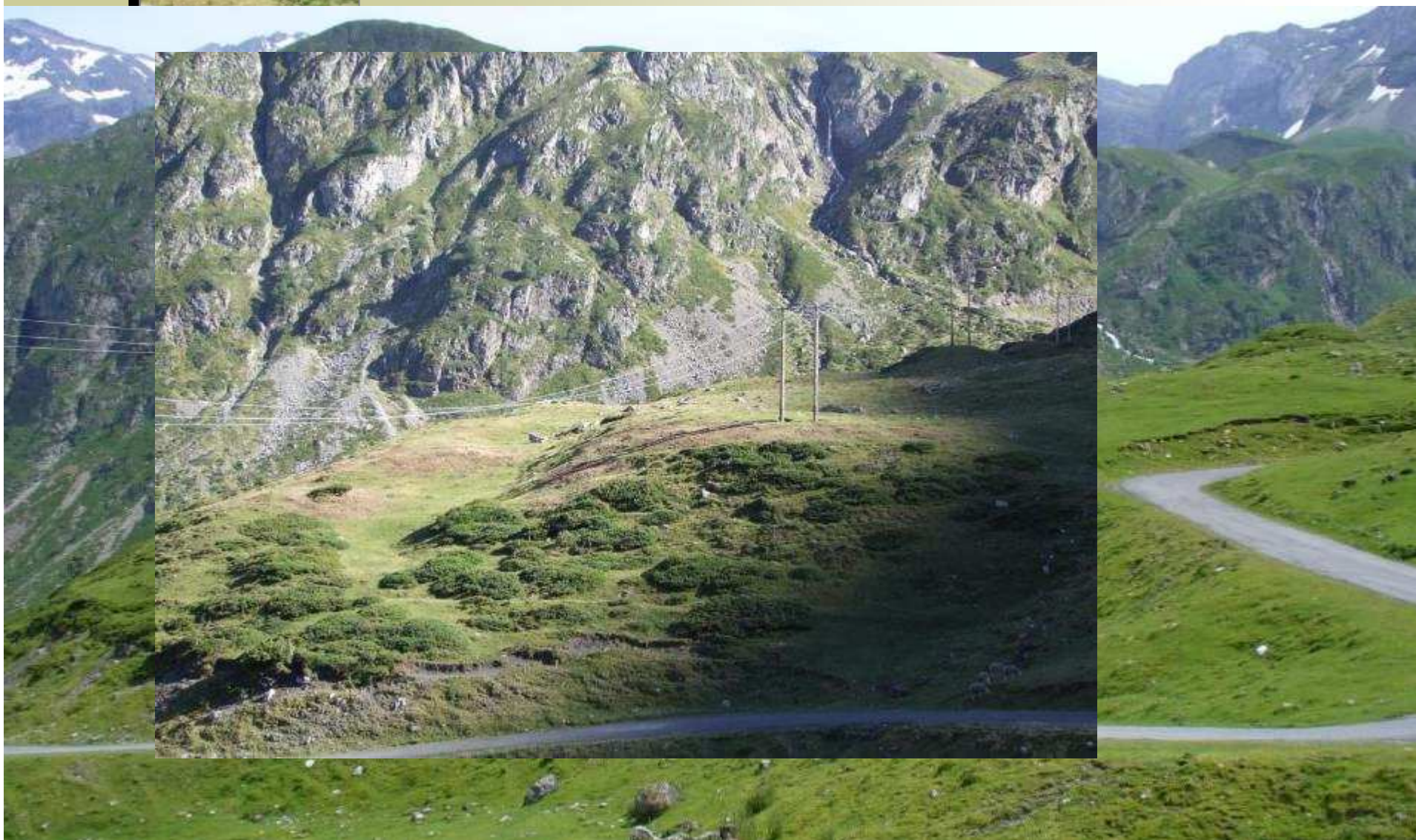
« MESURES AGRO-PASTORALES »



Gavarnie Estaubé Troumouze Barroude



« MESURES AGRO-PASTORALES »



Gavarnie Estaubé Troumouze Barroude



« MESURES AGRO-PASTORALES »



4 sites

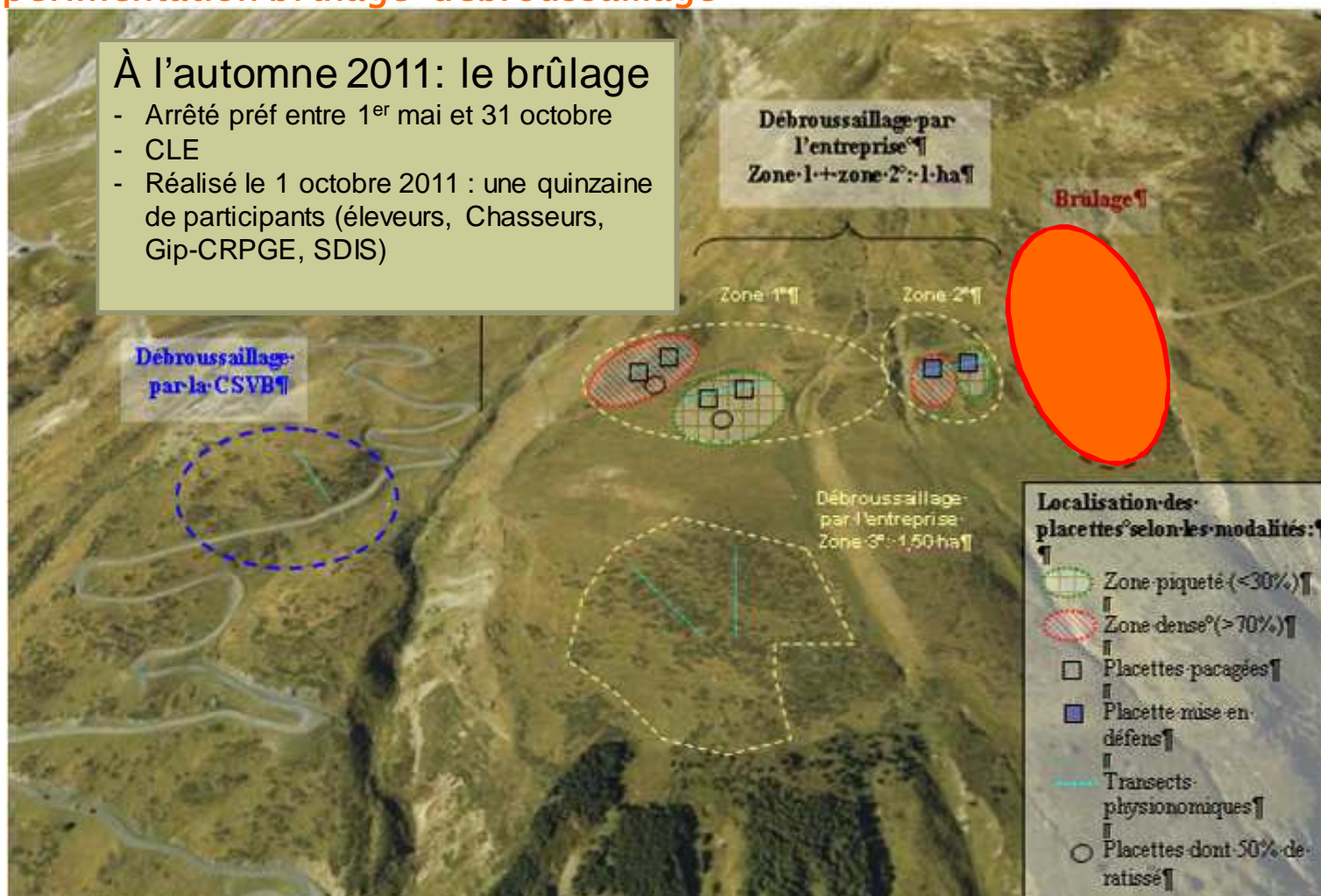


« MESURES AGRO-PASTORALES »

Expérimentation brûlage-débroussaillage

À l'automne 2011: le brûlage

- Arrêté préf entre 1^{er} mai et 31 octobre
- CLE
- Réalisé le 1 octobre 2011 : une quinzaine de participants (éleveurs, Chasseurs, Gip-CRPGE, SDIS)





	Debroussaillage CSVB	Debroussaillage prive
Matériel	<p>Une machine du même type qu'une épareuse qu'emploie la DDE, munie d'une chaîne et de marteau.</p> <p><u>poids</u>: 500kg</p>	<p>1. Réforme métrac avec broyeur frontal à marteau + treuil arrière (pour les fortes pentes). Roue jumelée.</p> <p><u>poids</u> : 2,5t + 350kg de broyeur</p> <p>2. Fendt (type tracteur forestier).</p> <p><u>poids</u> : 4,2t + 1,1t de broyeur</p> <p>Peut avaler des diamètres jusqu'à 12cm. Le broyeur est plus grossier que le réforme métrac, conçu pour genévrier + bois.</p>
Avantages du chantier	<ul style="list-style-type: none"> • Pas de casse • Tourne toutes les heures 	<p>1. <u>le réforme métrac</u>: va jusqu'à 60% de pente.</p> <p>2. <u>le Fendt</u>: va jusqu'à 55% de pente.</p>
Inconvénients Du chantier	<ul style="list-style-type: none"> • Travail fatigant • « problème de racines de genévriers qui dépassent → machine glisse/patine dans le vide → Difficulté de déplacer l'engin qui fait 500kg, obligé d'être 2 pour la soulever ! » • Limité à partir de 30-40% de pente 	<p>1. <u>le réforme métrac</u> :</p> <ul style="list-style-type: none"> • 1,5km/heure, • + de pente donc + pénible, • travaillait à 2 au lieu d'un! • « mes genoux était sur le tableau de bord ! » <p>2. <u>le Fendt</u> : « on est allé trop vite, donc il y a eu plus de casse !; il a fallu changer le broyeur entier du « Fendt » » ; il y avait également plus de cailloux dans la partie basse de la piste, zone moins pentu où le Fendt a débroussaillé »</p>

4 sites



Expérimentation brûlage-débroussaillage

➤ BILAN:

« MESURES AGRO-PASTORALES »

	Débroussaillage CSVB	Débroussaillage privé	Brûlage
Matériel	Débroussailleuse <u>poids</u> : 500kg	1. Réforme métrac 2. Tracteur forestier <u>poids</u> : 4,2t + 1,1t	5 torches 8 battes à feu 4 seaux pompes
Surface	0,5ha	1,5ha	0,5ha
Temps passé	5,5j	2,5j	0,5j
Moyens humains	2 personnes	2 personnes	15 personnes
coût	1 188,00€	1 995,00€	Achat matériel 400,00€
Limites de chantier	Pente (30-40%) Travail fatiguant	Travail lent Casse du matériel	Nb de personnes Administratif (arr. pref) Représentant de chantier. Il faut que le feu soit bien encadré



« MESURES AGRO-PASTORALES »

Suivis de végétation : les objectifs

- o Un contexte classique avec de nombreuses références: travaux de réouverture sur lande à genévrier dominant
- o Mais des questions persistent : risque de destruction de milieux ou d'habitats, évolution de la flore, impact pastoral...



Suivis de végétation : les observations réalisées

- o Suivi photo
- o Suivi floristique : relevés phytosociologiques, relevés points-contact (4 transects de 50m, 8 carrés de 5x5m)
- o Suivi physiologique : hauteur de végétation le long des transects









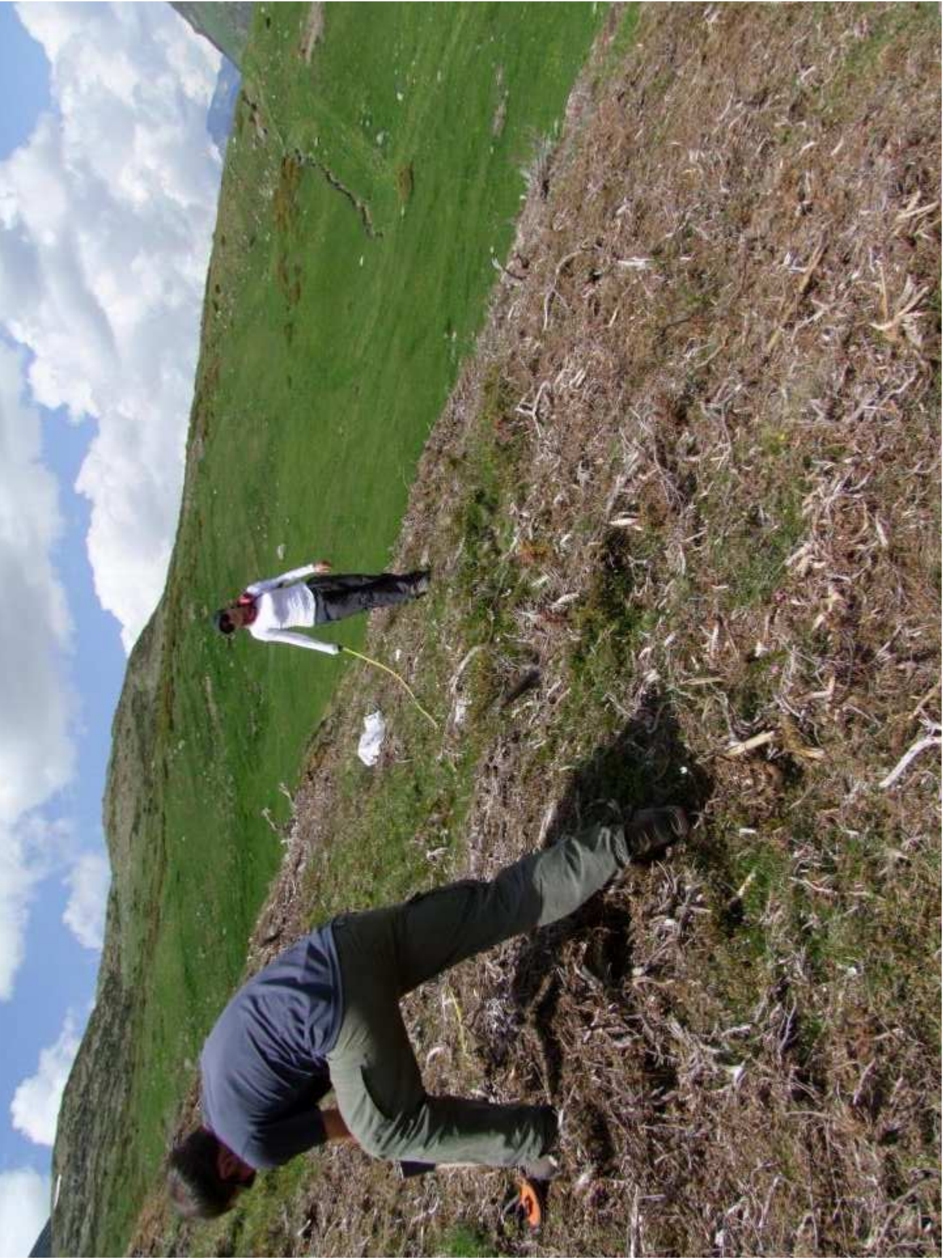
Reconstitution du couvert végétal ?

Partie débroussaillée

- au départ un travail fin, régulier.
- plages débroussaillées immédiatement accessibles aux troupeaux, litière localement épaisse (5–10cm) mais facile à écarter



Recolonisation des plages dénudées par la végétation rapide mais encore incomplète au bout de 5 ans













« MESURES AGRO-PASTORALES »

Reconstitution du couvert végétal ?

Partie brûlée

- au départ un sol mis à nu, des branches brûlées qui persistent au printemps suivant.
- peu de litière au sol mais un obstacle au passage des animaux



Recolonisation partielle des plages dénudées par la végétation

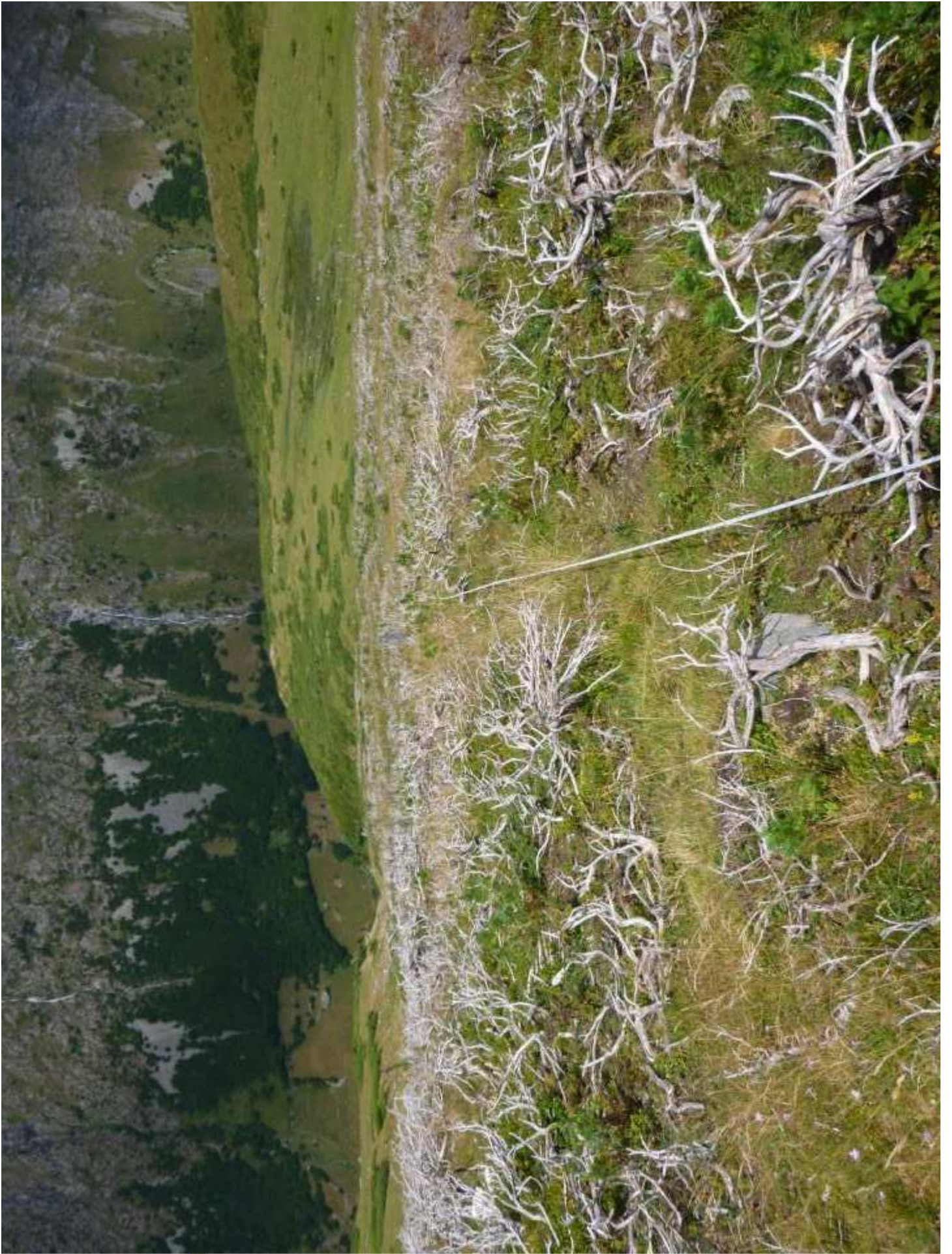
Une partie des branches calcinées (30%?) toujours en place au bout de 4 ans

...mais les animaux circulent et pâturent











« MESURES AGRO-PASTORALES »

Evolution de la flore?

Les ligneux (et les habitats de lande) régressent

- pratiquement pas de reprise des genévriers et rhododendron
- repousse limitée des myrtilles et airelles
- développement de framboisiers

Les espèces (et les habitats) de pelouse se développent :

- cortège floristique inchangé avec une légère augmentation de la diversité spécifique.
- augmentation de la proportion d'espèces de bonne valeur fourragère (Agrostis, Trèfles...) , notamment dans les zones de lande ouverte. Augmentation globale de la valeur pastorale
- développement d'Aconit napel



« MESURES AGRO-PASTORALES »

Comportement des animaux?

Les zones réouvertes sont immédiatement investies et pâturées par les animaux
Pas de différence notable entre les secteurs, pas de zone délaissée, pas de concentration localisée

Les animaux s'arrêtent préférentiellement sur les plages herbeuses mais prélèvent au passage dans les plages débroussaillées

Maintien d'une végétation basse sur l'ensemble de la zone

Dans la partie brûlée les branches carbonisées n'empêchent pas le passage des animaux







« MESURES AGRO-PASTORALES »

Effet de la mise en défens ?

Retour sur l'expérience du Rioumajou

Après un débroussaillage grossier, développement temporaire d'une végétation de « friche » (framboisiers, cirsiium...) jusqu'à ce que les troupeaux puissent pénétrer dans les plages réouvertes

Sur Groutte l'exclusion du pâturage ne semble pas pénaliser la dynamique des habitats de pelouse, au moins dans les zones de lande ouverte

- La recolonisation des plages de sol nu est plus rapide au sein des exclos,
- Des conditions plus favorables à l'expression de la biodiversité ?

Quelle évolution sur le long terme ?





Gavarnie Estaubé Troumouze Barroude



« FORÊT »

Réduction à long terme des essences non Pyrénéennes

(Sous maîtrise d'ouvrage et d'œuvre ONF)

Héas

1. Vert : coupe rase avec dynamique naturelle
2. Jaune : coupe rase avec plantation d'essences autochtones
3. Rouge : plantation de sapins sous abri
4. Bleu : éclaircie forte en lisière de l'ourlet de feuillus



Hount Gran



Vert : trouée
Marron : éclaircie sélective dans un peuplement mixtes pins-épicéas

ONF:

Coupe réalisée en 2010

Suivi floristique et photographique: 2011/2013

Sortie terrain été 2015

CBNPMP:

Fertilité des graines sur Héas:

Test de Germination → Réalisé en octobre 2012 + radiographie = quasiment 100% des graines vides.

Gavarnie Estaubé Troumouze Barroude



« FORÊT »

Réduction à long terme des essences non Pyrénéennes

(Sous maîtrise d'ouvrage et d'œuvre ONF)

Héas:

1. Strate herbacée développée
– pas homogène
Sp pionnières? bOuleau

→ Arbre en âge de se reproduire?

1. Vert : coupe rase avec dynamique naturelle
2. Jaune : coupe rase avec plantation d'essences autochtones
3. Rouge : plantation de sapins sous abri
4. Bleu : éclaircie forte en lisière de l'ourlet de feuillus



Gavarnie Estaubé Troumouze Barroude



« FORÊT »

Réduction à long terme des essences non Pyrénéennes

(Sous maîtrise d'ouvrage et d'œuvre ONF)

Héas:

2. Strate herbacée pb de concurrence
Mérite interventions

1. Vert : coupe rase avec dynamique naturelle
2. Jaune : coupe rase avec plantation d'essences autochtones
3. Rouge : plantation de sapins sous abri
4. Bleu : éclaircie forte en lisière de l'ourlet de feuillus



Gavarnie Estaubé Troumouze Barroude



« FORÊT »

Réduction à long terme des essences non Pyrénéennes

(Sous maîtrise d'ouvrage et d'œuvre ONF)

Héas:

3. Bon développement su sapin,
Mais quelques pertes

1. Vert : coupe rase avec dynamique naturelle
2. Jaune : coupe rase avec plantation d'essences autochtones
3. Rouge : plantation de sapins sous abri



Gavarnie Estaubé Troumouze Barroude



« FORÊT »

Réduction à long terme des essences non Pyrénéennes

(Sous maîtrise d'ouvrage et d'œuvre ONF)

Hount Gran:

1. Strate herbacée bien développée/concurrence réelle
2. Favorise la régénération



Vent : trouée

Marron : éclaircie sélective dans un peuplement mixte pins-épicéas



Gavarnie Estaubé Troumouze Barroude



« FORÊT »

Réduction à long terme des essences non Pyrénéennes

(Sous maîtrise d'ouvrage et d'œuvre ONF)

Héas:

4. Strate herbacée très bien développée
Arbres pionniers?

1. Vert : coupe rase avec dynamique naturelle
2. Jaune : coupe rase avec plantation d'essences autochtones
3. Rouge : plantation de sapins sous abri
4. Bleu : éclaircie forte en lisière de l'ourlet de feuillus



CONCLUSION:

Suivi 2016

Interventions pour 2016

ou 2017

Gavarnie Estaubé Troumouse Barroude



« AMENAGEMENTS »

Gestion de la fréquentation touristique sur Troumouse

Objectif: répondre aux demandes de l'UNESCO – recul des voitures

2014: Test des navettes été 2014 du 1 au 17 août.

→ Résultats très positifs : prix/horaire/fréquence/signalétique/communication

2015: AVP (bureau Morel-Delaigues)

Multiples aménagements:

- renaturation parking en cœur de cirque et création d'un abri avec systèmes de toilettes sèches.
- création d'un parking des ayants-droits et l'aménagement des aires de stationnement au Maillet.
- réhabilitation de l'auberge du Maillet et bergerie (point vente départ navettes).

Protections :

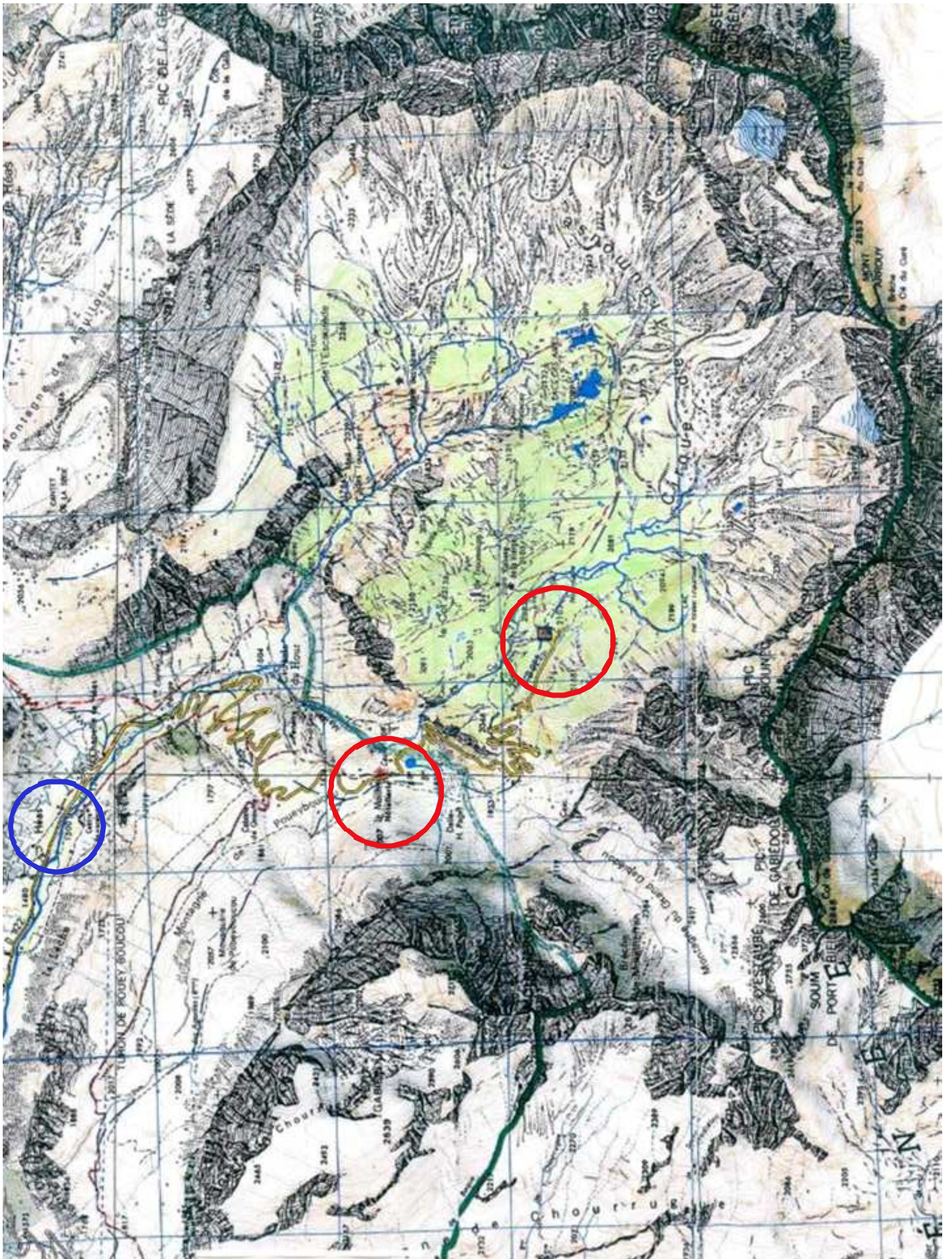
Zone cœur PNP

Classé par l'UNESCO

Site Classé

Natura 2000 - ZNIEFF





Au fur et à mesure de la montée , le paysage devient plus minéral.

du plus humanisé au plus géologique

du plus construit au plus naturel



hameau de Hés :



des éléments bâtis ,
maçonnés: maisons,
pont, rues , parvis ...



le Maillet :
des éléments
construits
structurent
l'espace



le cirque de Troumouze:



des rochers,
une pelouse
rase d'estive

« améliorer l'accueil et gérer la fréquentation »



mieux accueillir



mettre en valeur , embellir



site très « vu »,
dominé, vue d'avion

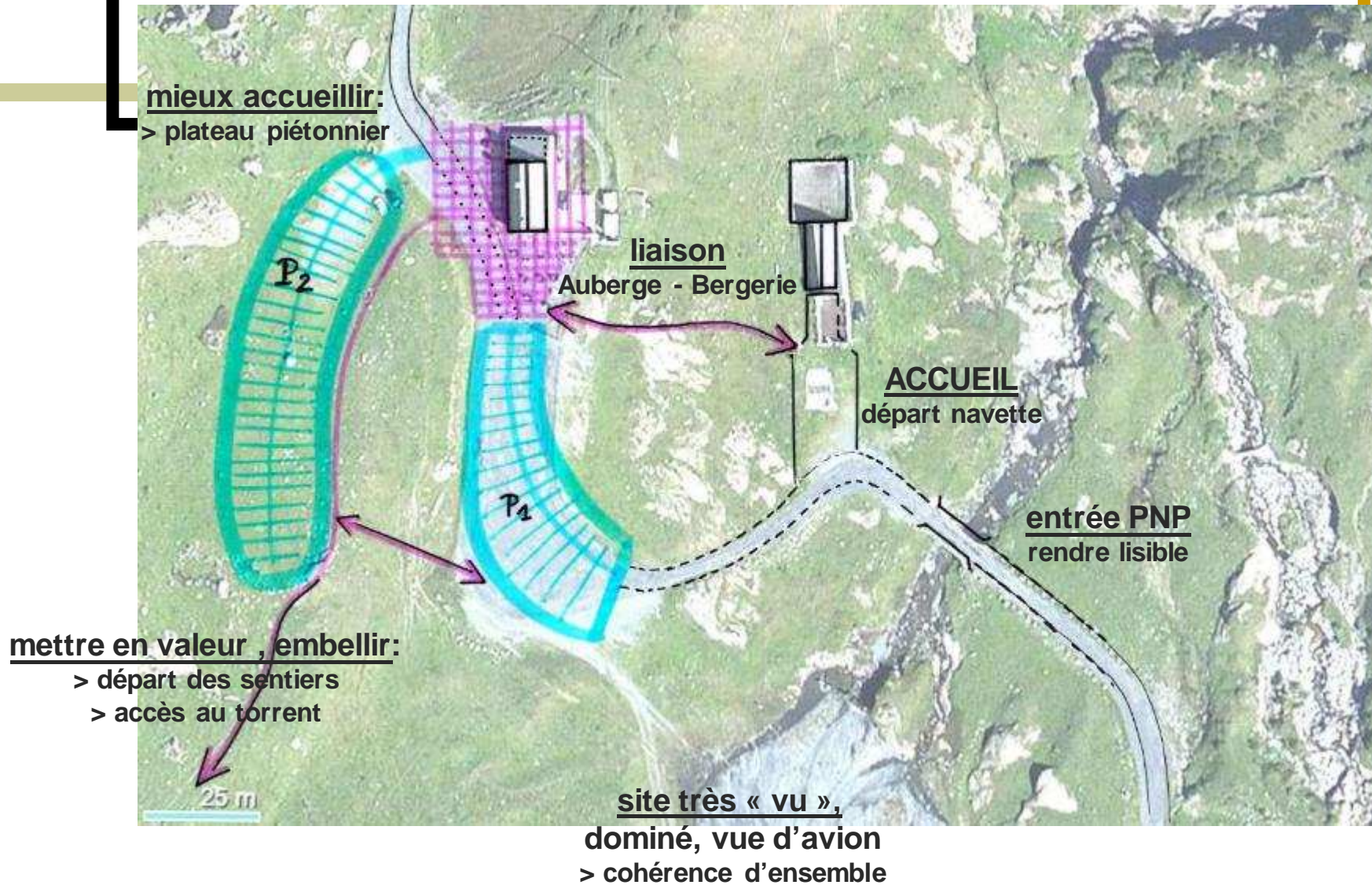


liaisons internes et sentiers



entrée PNP

orientations d'aménagement





vue depuis la route de Troumouse : des stationnements encadré et des liaisons claires



une liaison claire et en dehors de la circulation : un sentier entre Auberge et Bergerie - Accueil



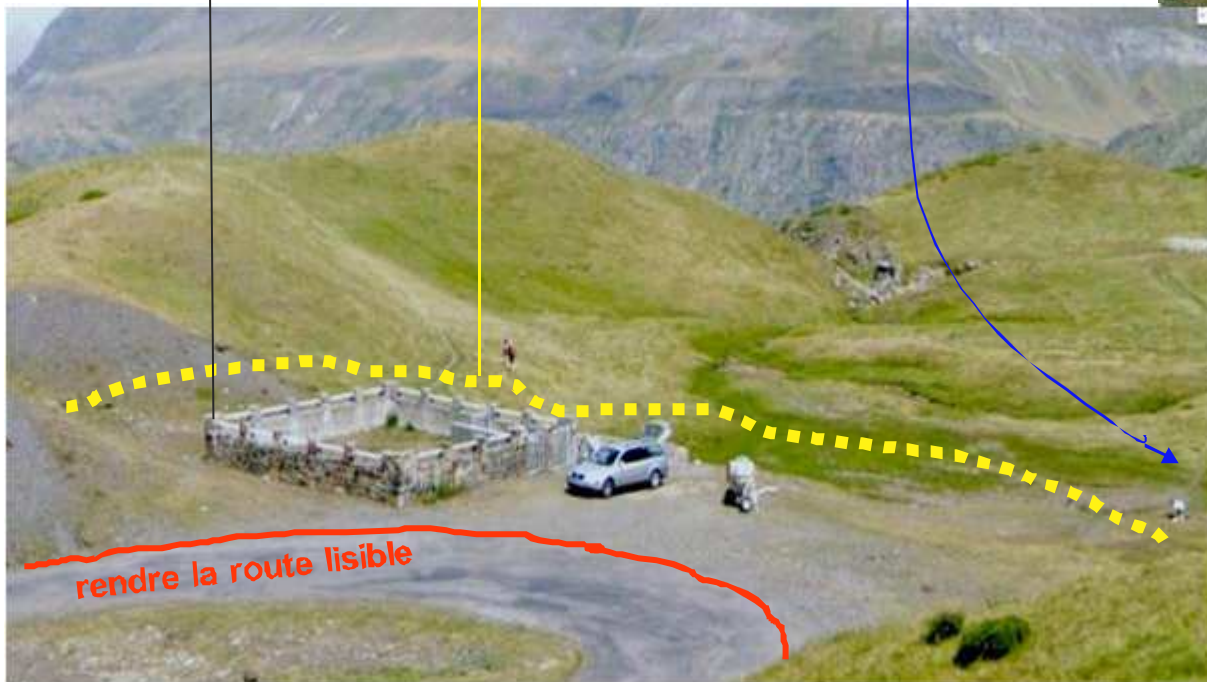
parking ayants droit

un espace de stationnement cicatrisé et qui semble avoir toujours été là, aspect le plus naturel possible

mise en défend éventuelle du bétail

démolition du parc existant

aménager le départ des sentiers



matériaux



stabilisé enherbé
Aire de stationnement



barrières
canadiennes au
départ du sentier et à
l'entrée du Parking



Muret irrégulier en pierre

Le cirque de Troumouse

suppression du parking terminal



restaurer l'estive = dégager la vue depuis l'arrivée

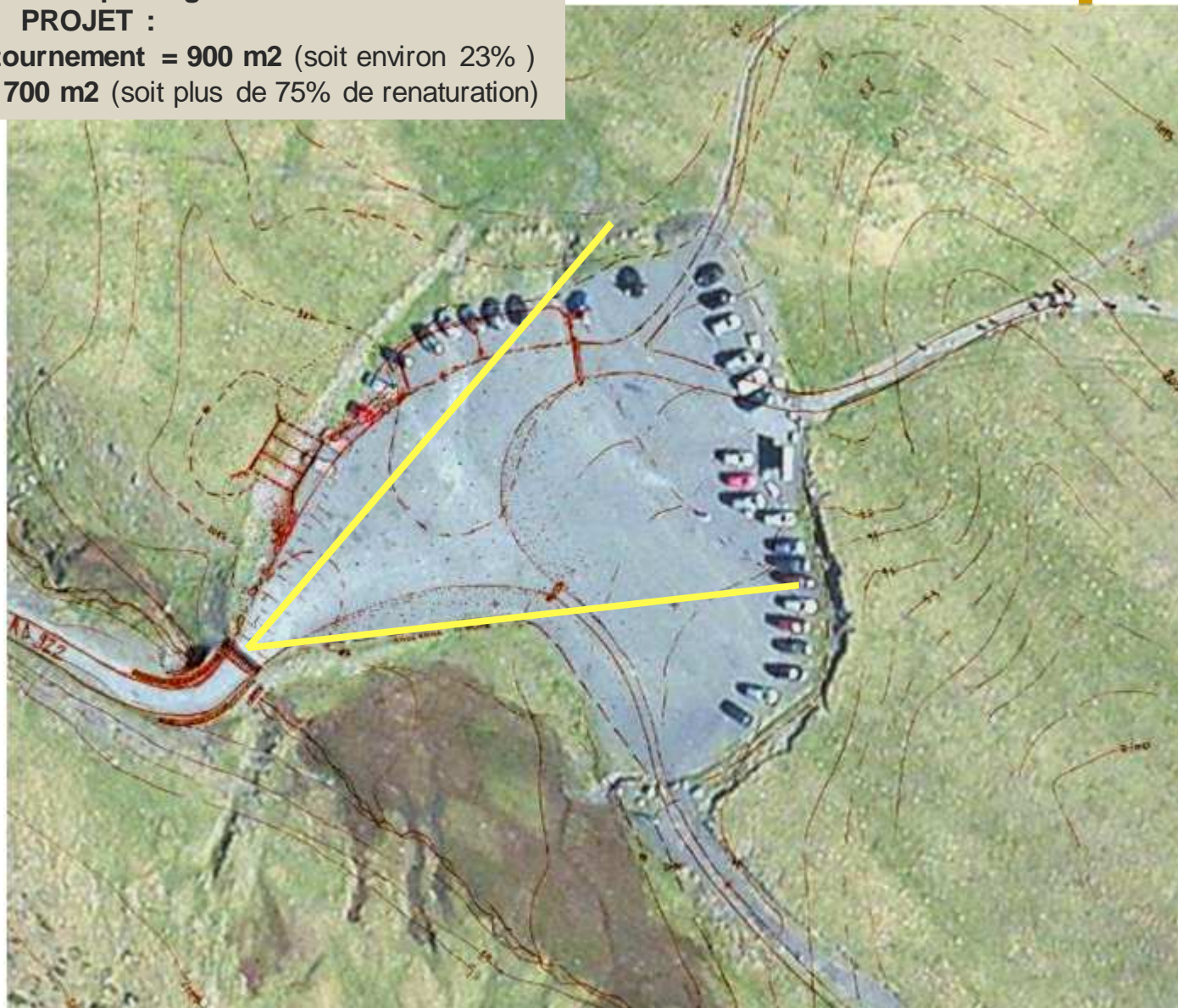


Surface actuelle du parking= 3 900 m²

PROJET :

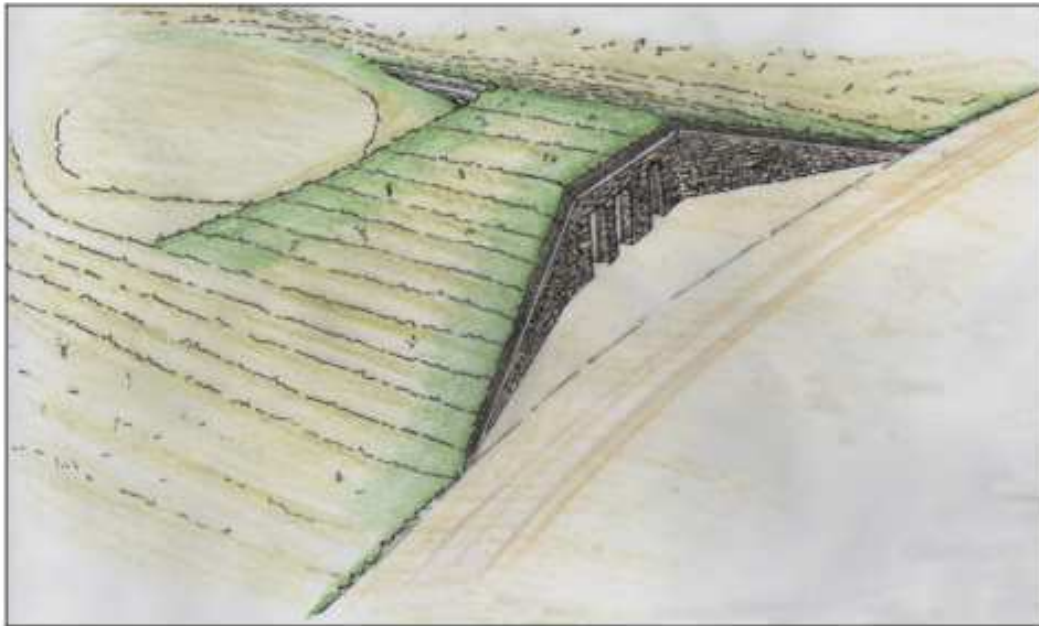
surface revêtue aire de retournement = 900 m² (soit environ 23%)

surface estive = environ 2 700 m² (soit plus de 75% de renaturation)



l'abri d'attente de la navette

une grande courbe tendue qui épouse le relief
et se fond dans le paysage



PROGRAMME :

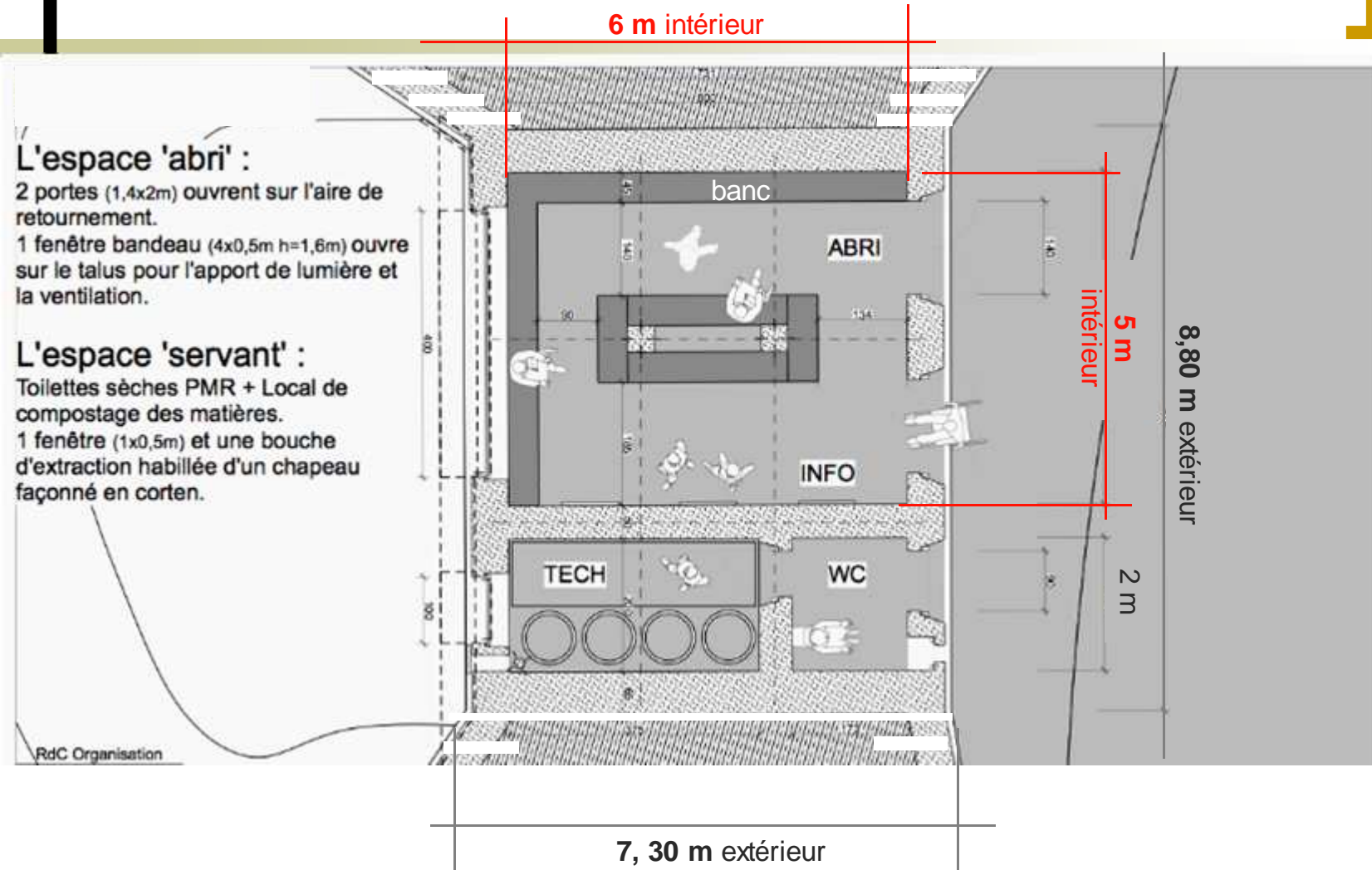
ABRI, capacité d'accueil : 30 personnes

- station debout : 30 m²
- linéaire assis : 20 ml

Toilettes sèches :

- accessible PMR
- traitement séparé matières / liquides

PLAN de l'abri



L'espace 'abri' :

2 portes (1,4x2m) ouvrent sur l'aire de retournement.
1 fenêtre bandeau (4x0,5m h=1,6m) ouvre sur le talus pour l'apport de lumière et la ventilation.

L'espace 'servant' :

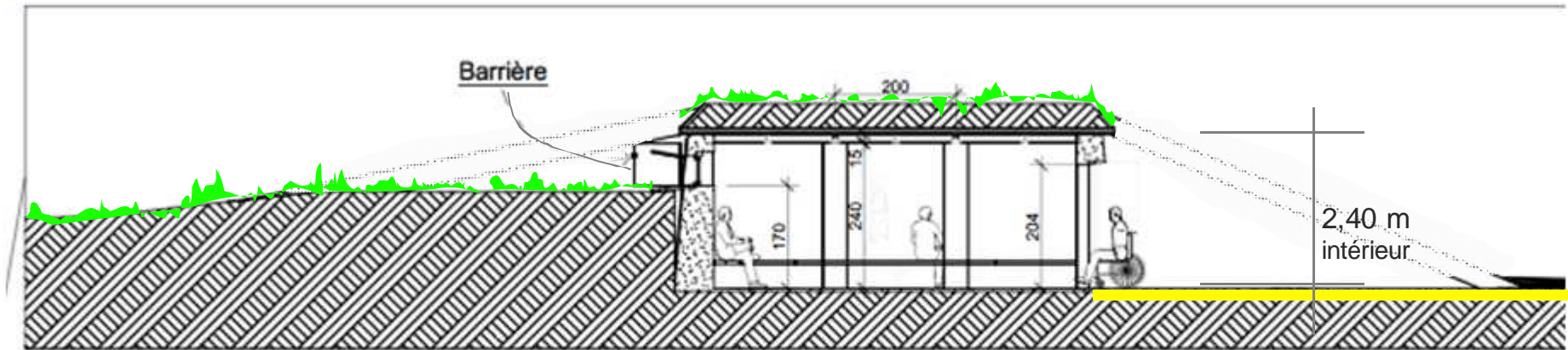
Toilettes sèches PMR + Local de compostage des matières.
1 fenêtre (1x0,5m) et une bouche d'extraction habillée d'un chapeau façonné en corten.



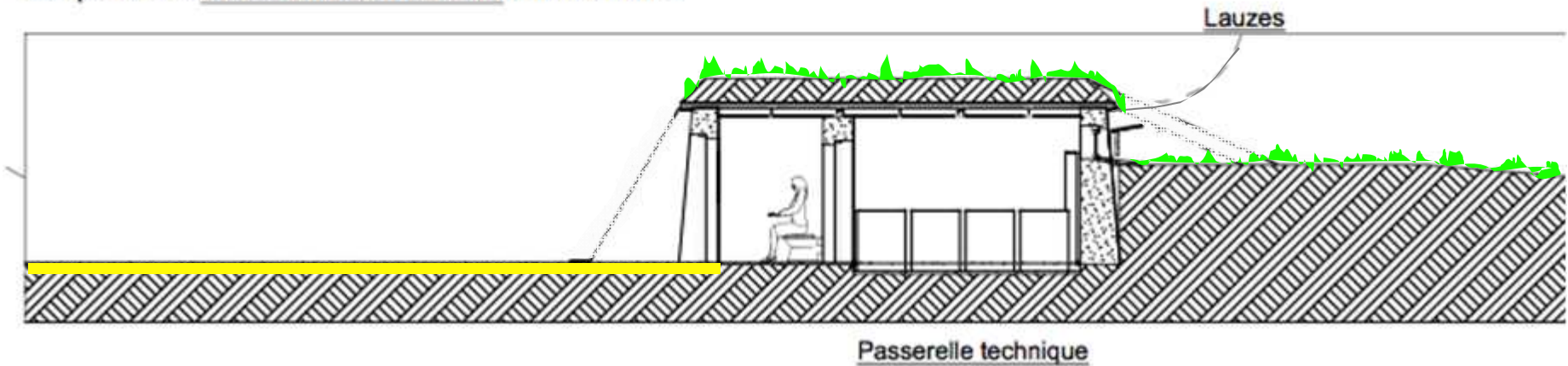
coupes



Coupe Transversale sur l'abri

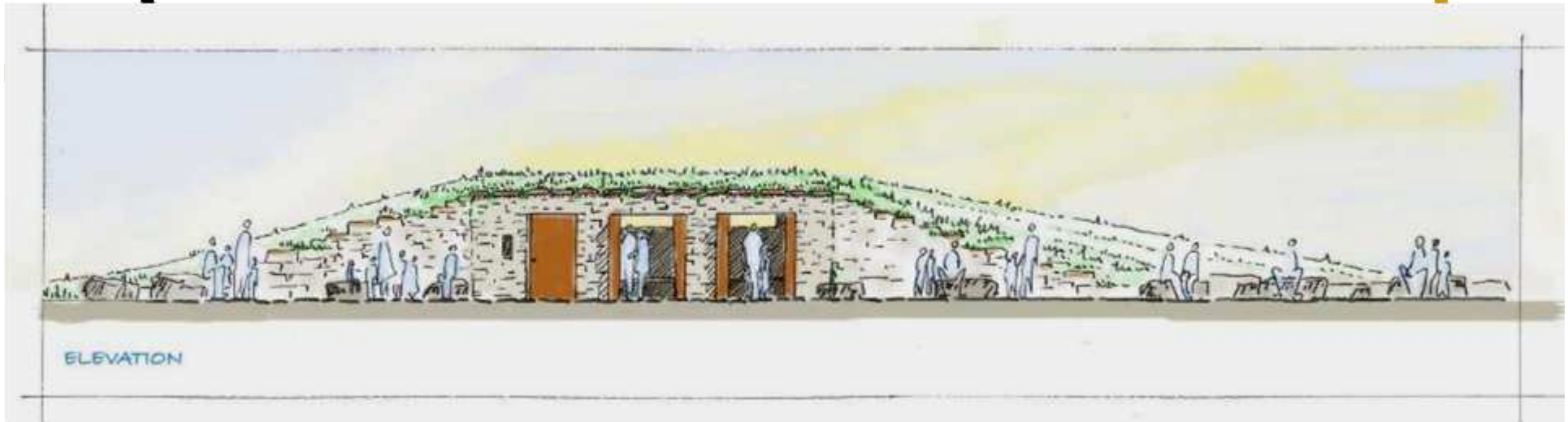


Coupe Transversale au niveau des toilettes sèches





façade, matériaux de l'abri



maçonnerie: pierres récoltées sur site. **Structure de toit** constituée de modules en acier



Toiture végétalisée et appareillage des murs



couvrement et bancs intérieurs:
dalles de schiste local



Fermetures :
portes et contre-vents
acier corten

Gavarnie Estaubé Troumouse Barroude



« AMENAGEMENTS »

Gestion de la fréquentation touristique sur Troumouse

Objectif: répondre aux demandes de l'UNESCO – recul des voitures

- Etudes hydro-pédologique pour l'assainissement Maillet
166.000€HT, bac à graisse, fosse sceptique, filtre à sable et rejet après traitement
- Evaluation d'incidence Natura 2000 (pas d'incidences)
- ➔ Mise en défens z. humides; dalles rocheuses (Apollon), introduction sp invasives
- Récolte de semences au col de Ripeyre
(1000m²)

2016: demande de financements

2017: travaux



Gavarnie Estaubé Troumouse Barroude



« SUIVIS »

Le PNA Desman (2010–2014) → projet LIFE+ (2014–2019): 2,6 millions d'euros.

11 sites N2000 → « Estaubé, Gavarnie, Troumouse Barroude »

Plusieurs protocoles: 10 tronçons de prospection/capture/Lâchage/capture/ analyse génétique pour voir structure pop° à l'échelle des Pyrénées...

10 ruisseaux prospectés: en amont des prises d'eau → aucunes traces/indices

En 2015: opérateur technique PNP

- 2 opérations capture (Troumouse/Gavarnie)
- Sensibilisation socio-pro canyon
- Inventaires des points noirs – 43 (pont/seuil/rejet/captage)

En 2016:

- Résorption des points noirs
 - Sensibilisation des pêcheurs (AG)
- Caravane du Desman



Pic Long, Campbielh



« MESURES AGRO-PASTORALES »

Etude agro-pastorale du quartier des granges de Campbielh

Création de l'AFP: 18 août 2011 par un arrêté préfectoral
(32 propriétaires pour un périmètre de 205,4 ha)

Objectifs : conforter le travail des exploitants agricoles sur le plan foncier, de porter le projet de l'accès au Campbielh de manière collective, d'accéder aux financements publics et de conduire à terme d'autres travaux d'intérêt collectif nécessaire à la relance de la fauche.

Dernière AG octobre 2015:

- Extension du périmètre avec 8 éleveurs concernés
- 2 nouveaux projets agricoles pour 2016:
 - Amélioration du sentier pour la montée des troupeaux aux estives
 - Adduction d'eau sur le quartier de Gèdre Dessus versant la soula



Pic Long, Campbielh



« MESURES AGRO-PASTORALES »

Etude agro-pastorale du quartier des granges de Campbielh

- Amélioration du sentier pour la montée des troupeaux aux estives
 - Passage en CDNPS le 21 oct. 2015
 - Montage financier (devis)
 - Une participation est demandée à la Commune (doit passer en CM)
 - Dépôt du dossier de financement
 - Travaux prévus à l'automne 2016 ou 2017



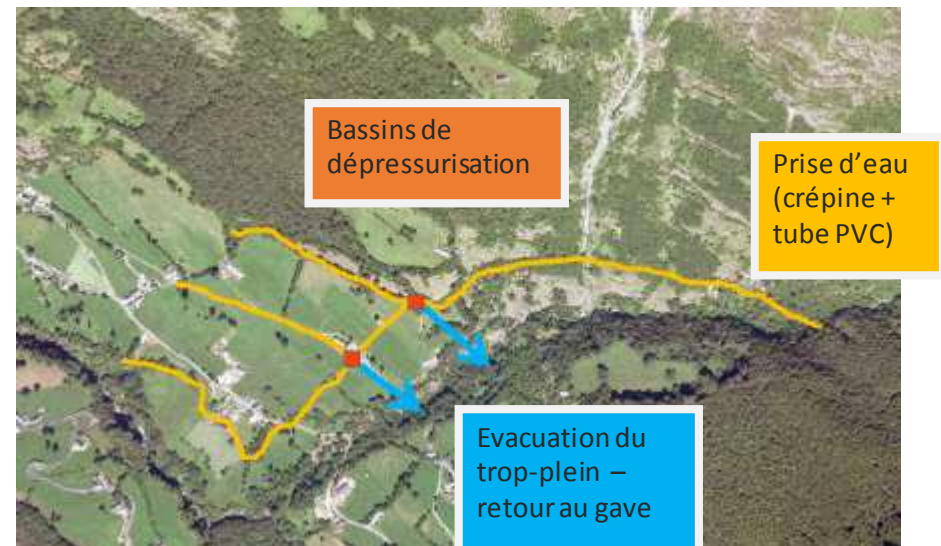
Pic Long, Campbielh



« MESURES AGRO-PASTORALES »

Etude agro-pastorale du quartier des granges de Campbielh

- Adduction d'eau sur le quartier de Gèdre Dessus versant la soula
 - ➔ Dossier loi sur l'eau... en cours
 - ➔ Montage financier (devis)
 - ➔ Dépôt du dossier de financement
 - ➔ Travaux prévus à l'automne 2016 ou 2017 par les éleveurs!



Pic Long, Campbielh

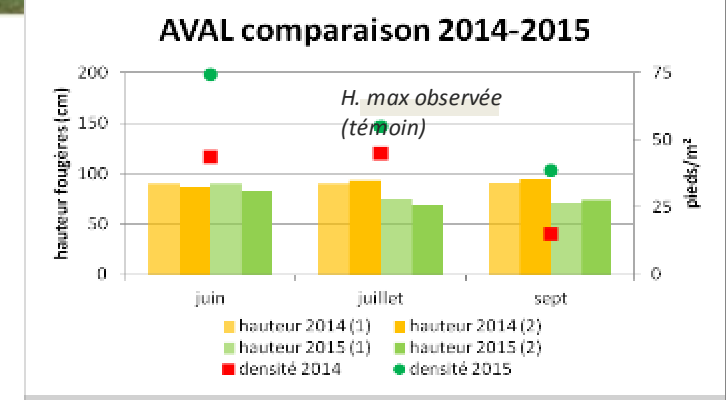
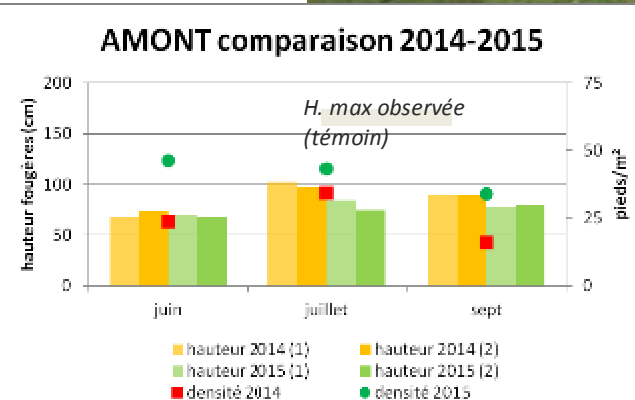


« SUIVIS »

Envahissement par la fougère aigle
10ha en 15-20ans.
Chantier expérimental
(facilité/efficacité), 3 à 5ans.

Protocole avec le CBNPMP:

- 2 zones de 100m²
 - 2 fauches manuelles fin juin/ fin juillet
 - Hauteur/densité/relevé flore
- Après chaque coupe repousse rapide
→ Grande vigueur de l'espèce



2014: Suivi photo
2015: suivis du front de colonisation



Pic Long Campbielh



« SUIVIS »

Mousses forestières : *Buxbaumia viridis*

bois pourri avec stade de décompo avancé

Protégée à l'échelle nationale depuis 2013

2014: Formation pour les agents (ONF, PNP, Anim N2000)

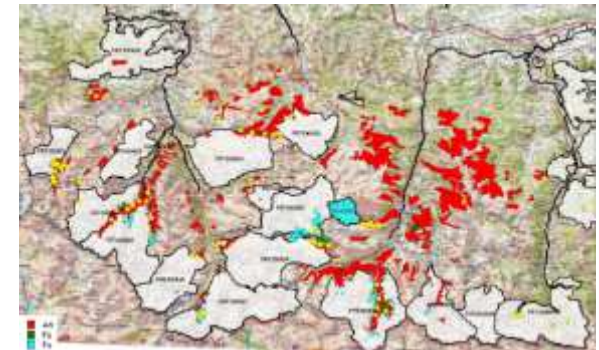
2015: Travail du CBNPMP (Marta Infante Sanchez)

- Carte présence/distribution potentielle (65).
- Prospections de quelques journées terrain sur les sites Natura 2000 en fonction de la carte du CBNPMP
- Suivi de l'évolution temporelle (sp/stades du bois/colonisation)
- → forêt de Bué

2016: Poursuite des prospections (Barrada)

Exploitation prévue – Mise en place d'un suivi état zéro.

Suivre la réaction de l'espèce. (conseil de gestion)





La forêt du Barrada

FORMATION

Sensibiliser et Former (agents forestiers/PNP/animateur site Natura2000) à la reconnaissance des divers types d'arbres à conserver (arbres à cavités, à fissures, échelle de sénescence, ...).

Commentaires des données

Piégeage / puis relevé sur site → commentaire par rapport aux espèces (biologie, enjeux, gestion)

SUIVIS des coléoptères saproxyliques d'intérêt patrimonial (charte PNP)

MOA: Mairie de Gavarnie-Gèdre

MOE: E.I Purpan (Toulouse)

« ANIMATIONS SCOLAIRES 2015 »

- À thème ...les tourbières



- Sur le métier d'animateur et la vie des sites





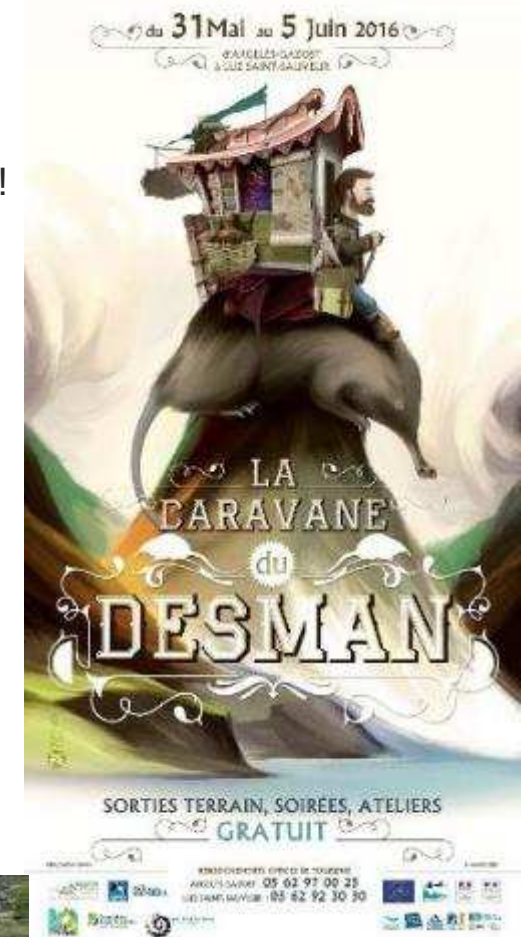
« ANIMATION 2016 »

Pour 2016: en plus des animations scolaires diverses

- la Caravane du Desman arrive dans nos vallées!! Du 31 mai au 5 juin!!
 - ➔ Prévu animation scolaire avec l'école de Gèdre
 - ➔ Réunions d'organisation
 - ➔ Sensibilisation socio-pro (EDF/canyoning)
 - ➔ Financements d'outils pédagogiques dans le cadre de natura



- Conférence pour les habitants : Recherches menées sur les tourbières de leur territoire – Travaux CNRS



Outils communs Natura 2000 en Vallées des Gaves

- Exposition itinérante:
 - 14 sites (caractéristiques, enjeux, actions mises en place et objectifs)
 - 7 panneaux thématiques (territoire des Vallées des Gaves, Natura2000, pastoralisme, faune, flore, activités en lien avec les sites, rôle de l'eau)



- InfoSite n°3:année 2015



Merci de votre attention!

