



Animation du DOCOB Tourbière et lac de Lourdes

Comité de Suivi n°5
Lundi 7 décembre 2009



PLAN

- Etat d'avancement des actions de gestion : travaux de déboisement, décapage, fauche et le pâturage
- Etat d'avancement des suivis des habitats naturels et des espèces (Fadets des Laîches)
- Projet de cheminement sur pilotis et sa signalétique
- Animation et communication : animations scolaires, charte Natura 2000, réseau Natura en Vallée des Gaves
- Calendrier de travail pour 2010
- Questions diverses



Etat d'avancement des actions de gestion

Travaux de déboisement (CR1)

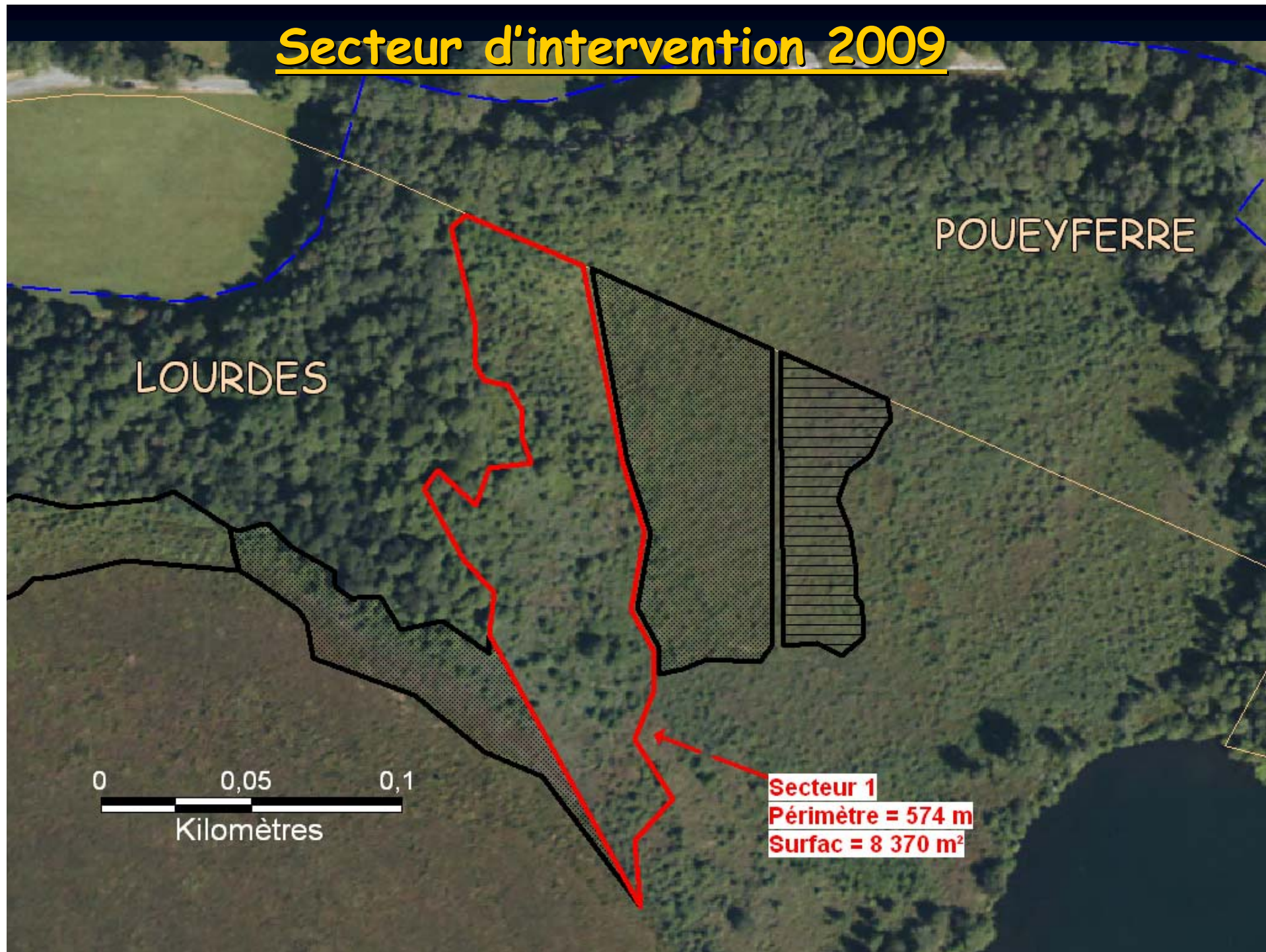
Maître d'ouvrage : ville de Lourdes

Prestataire : ONF

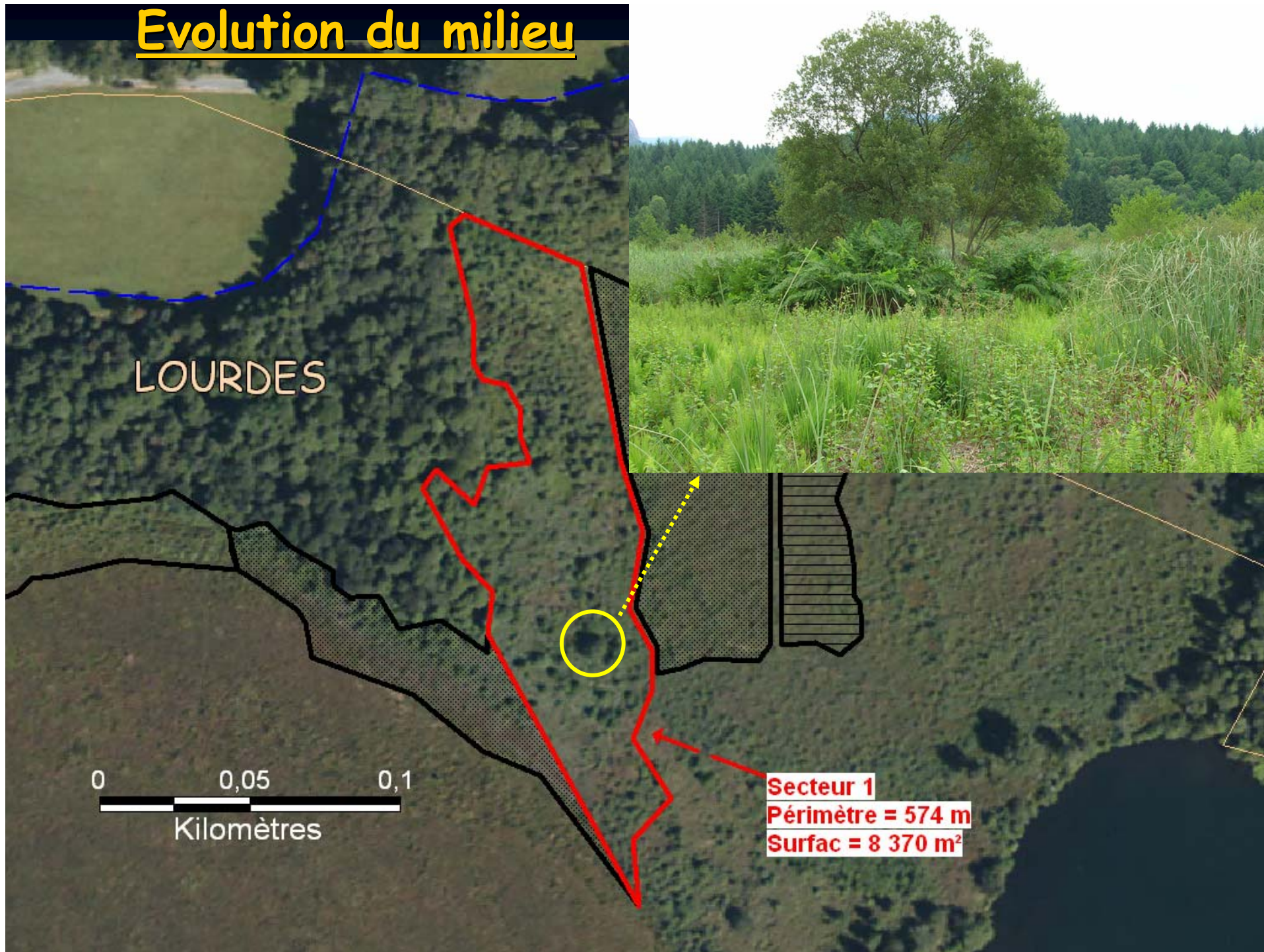
Objectif : réouvrir les milieux qui tendent à se fermer en contenant l'expansion des fourrés arborés et arbustifs se développant depuis la périphérie du site

Intervention mars 2009 : déboisement du 1^{er} secteur d'un hectare

Secteur d'intervention 2009



Evolution du milieu



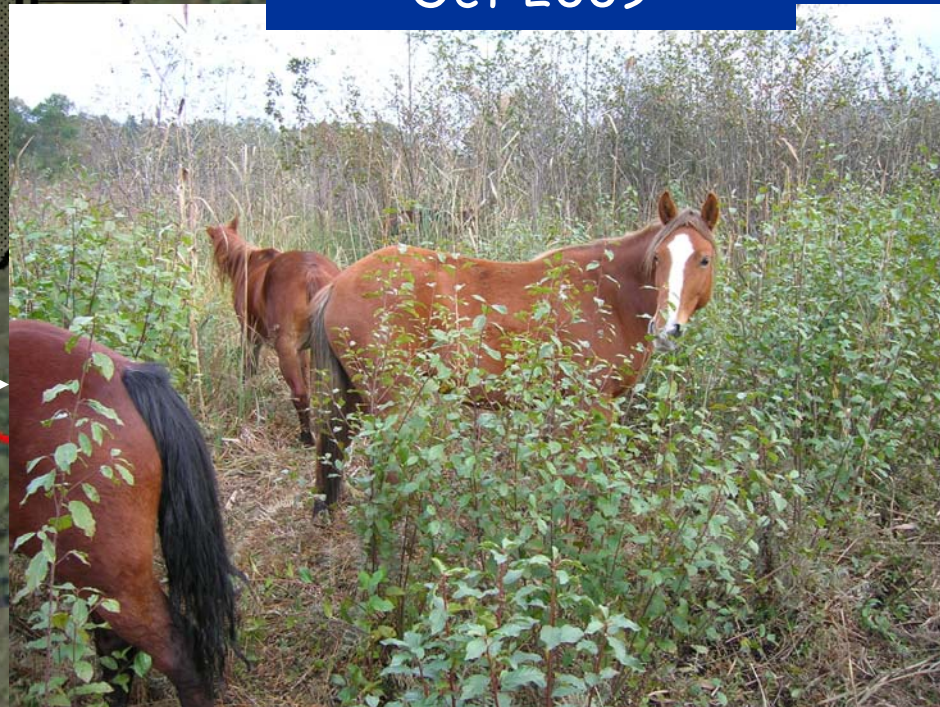
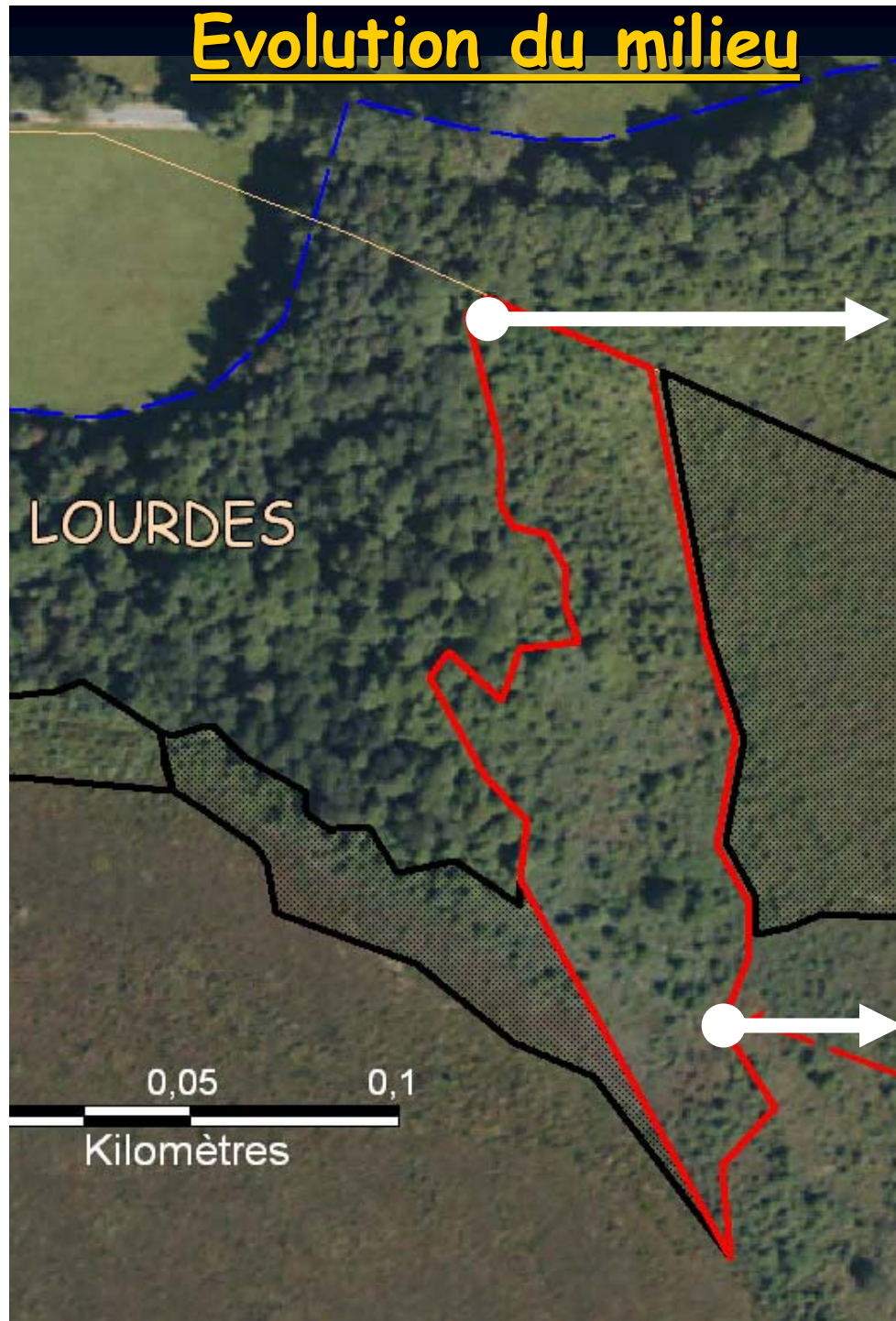
Evolution du milieu

Oct 2009

Juillet 2009



Evolution du milieu



Evolution du milieu



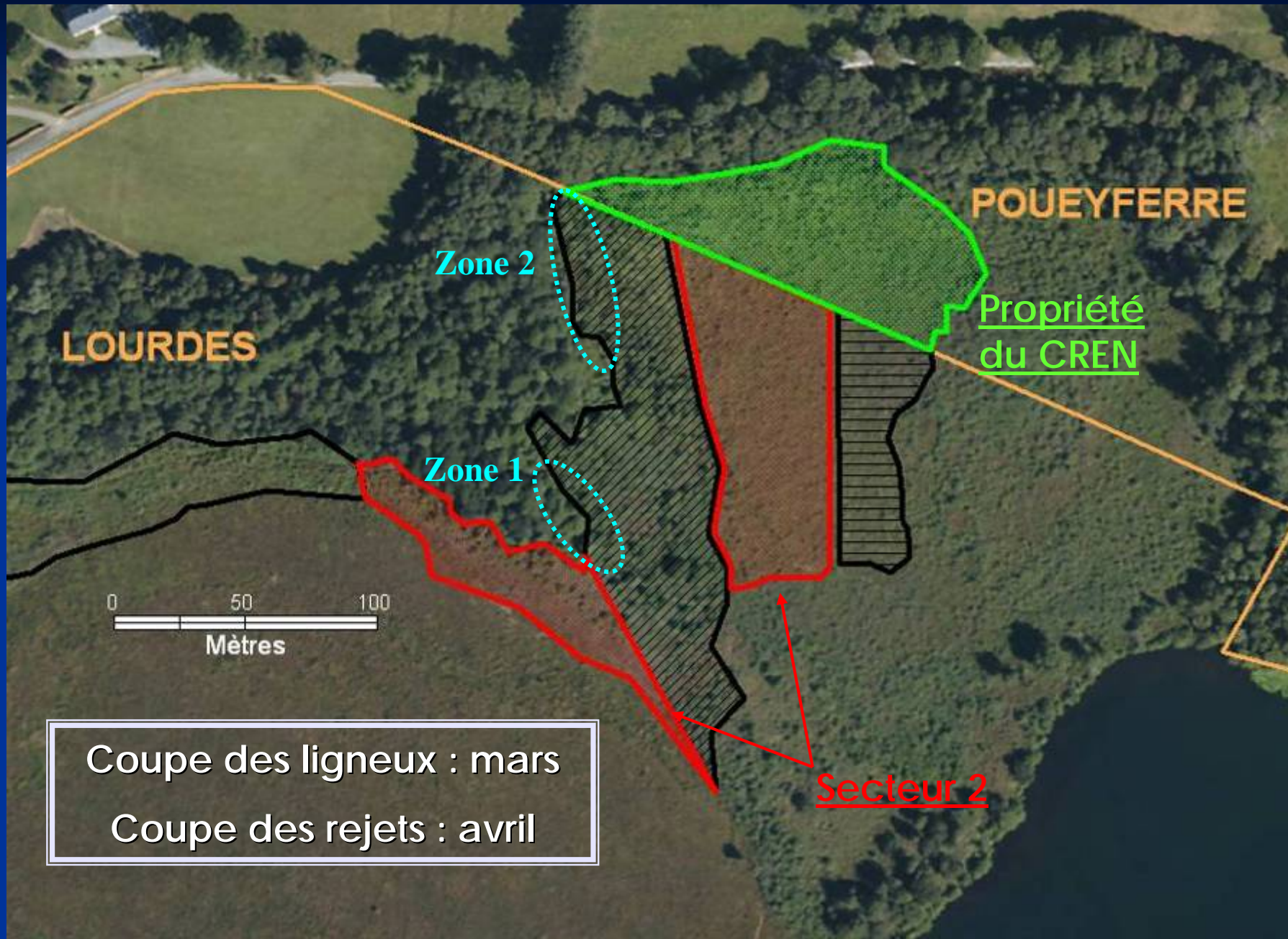
Mars 2009

Evolution du milieu



Juin
2009

Secteurs d'intervention 2010



Coupe des ligneux : mars
Coupe des rejets : avril



Etat d'avancement des actions de gestion

Décapage expérimental (CR2)

Maître d'ouvrage : ville de Lourdes

Prestataire : AREMIP

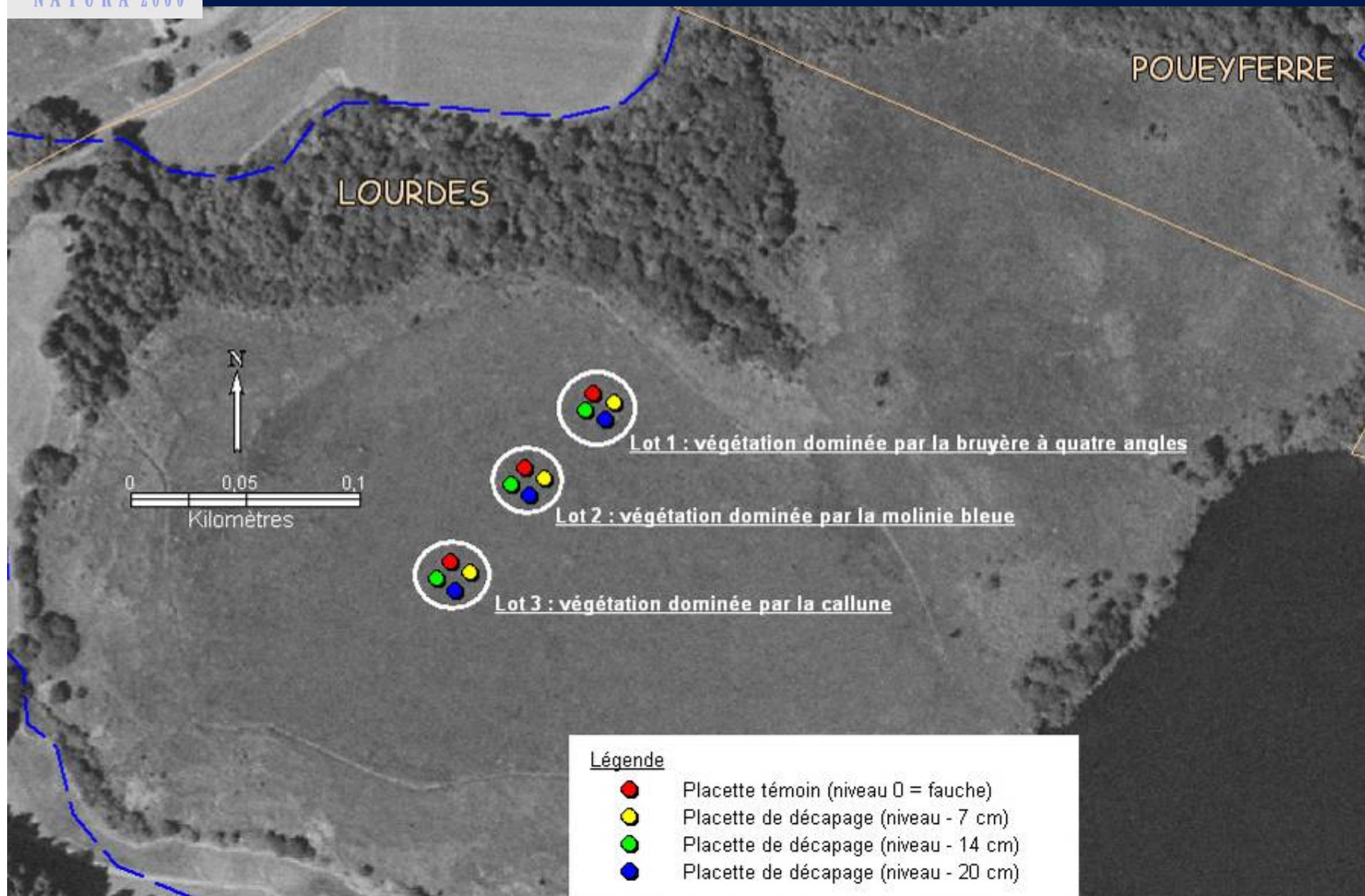
Objectif ➤ diversifier et enrichir les espèces végétales

➤ restaurer la tourbière haute dégradée en relançant la dynamique de formation de la tourbe et contrôlant l'envahissement par la Molinie bleue

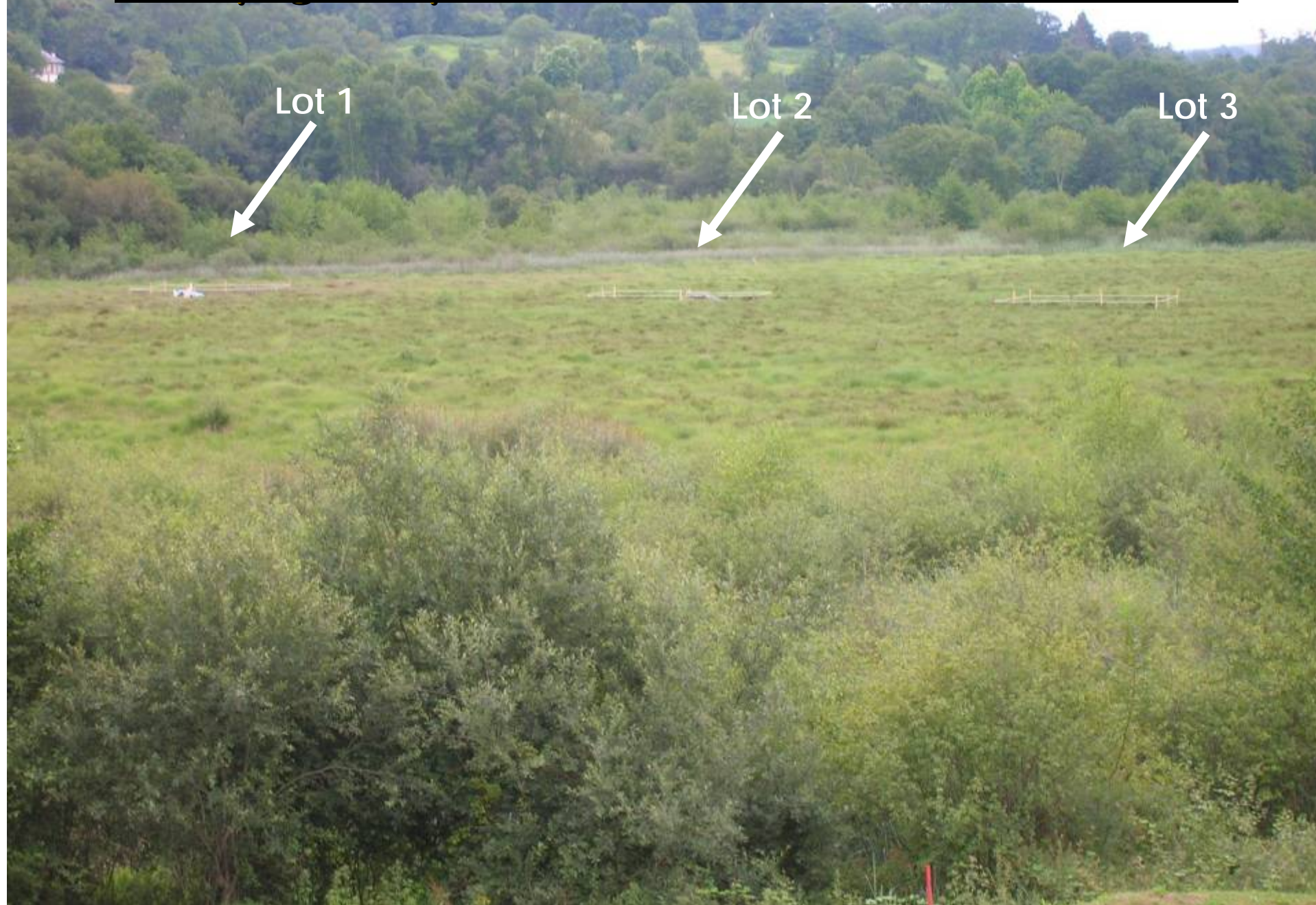
Intervention : avril à juin 2009



Décapage expérimental de la tourbière (CR2)



Décapage expérimental de la tourbière (CR2)



Evolution du milieu

Juillet
2009





Etat d'avancement des actions de gestion

Pâturage extensif et saisonnier (CR3)

Maître d'ouvrage : AREMIP

Prestataire : AREMIP

Objectifs : contenir l'expansion des fourrés arborés et arbustifs, entretenir les dépressions tourbeuses et les stades pionniers...

Intervention 2009 : pâturage de 4 chevaux du 27 juillet au 13 novembre





Etat d'avancement des actions de gestion

Travaux de fauche expérimentale (CR4)

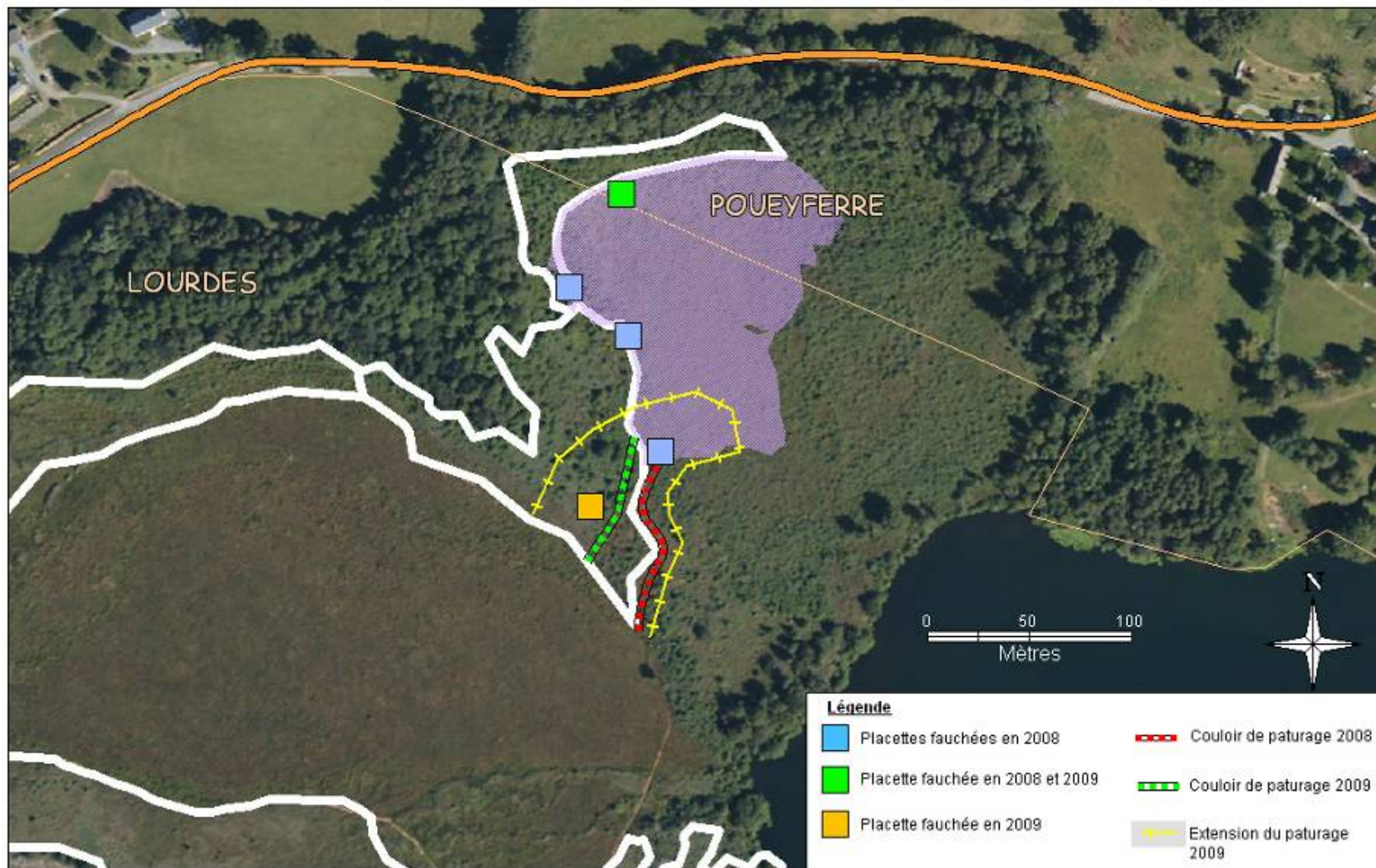
Maître d'ouvrage : ville de Lourdes

Prestataire : ONF

Objectif : acquérir des connaissances, rouvrir et diversifier le cortège floristique

Intervention 2009 : 30 septembre et 5 octobre

LOCALISATION DE L'ACTION DE GESTION CR4 : GESTION EXPÉRIMENTALE PAR FAUCHE





Etat d'avancement des suivis habitats naturels

AREMIP



Etat d'avancement du suivi Fadet des Laïches

AREMIP



Projet de cheminement sur la tourbière

Etat d'avancement du projet

COFIL du 23 juin 2009 ⇒ création d'une Commission "Ad Hoc" regroupant les volontaires du COFIL et de la Commission ExtraMunicipale pour l'Environnement de Lourdes afin de poursuivre la discussion sur ce projet

Organisation de 2 sorties sur le terrain :

- 17 septembre 2009 : Visite de 2 sites de tourbières aménagées dans le secteur de Pau (Buzy et Uzein)
- 26 octobre 2009 : Visite de la tourbière de Lourdes





Sortie du 17 septembre Tourbière de Buzy



Sortie du 17 septembre Tourbière de Buzy



Remarques des participants

- + sentier permet de sensibiliser le public aux richesses du site (observation des sphaignes et plantes carnivores depuis le cheminement)
- structure imposante dans un milieu ouvert
- trop impactant au niveau paysager



Sortie du 17 septembre Tourbière d'Uzein





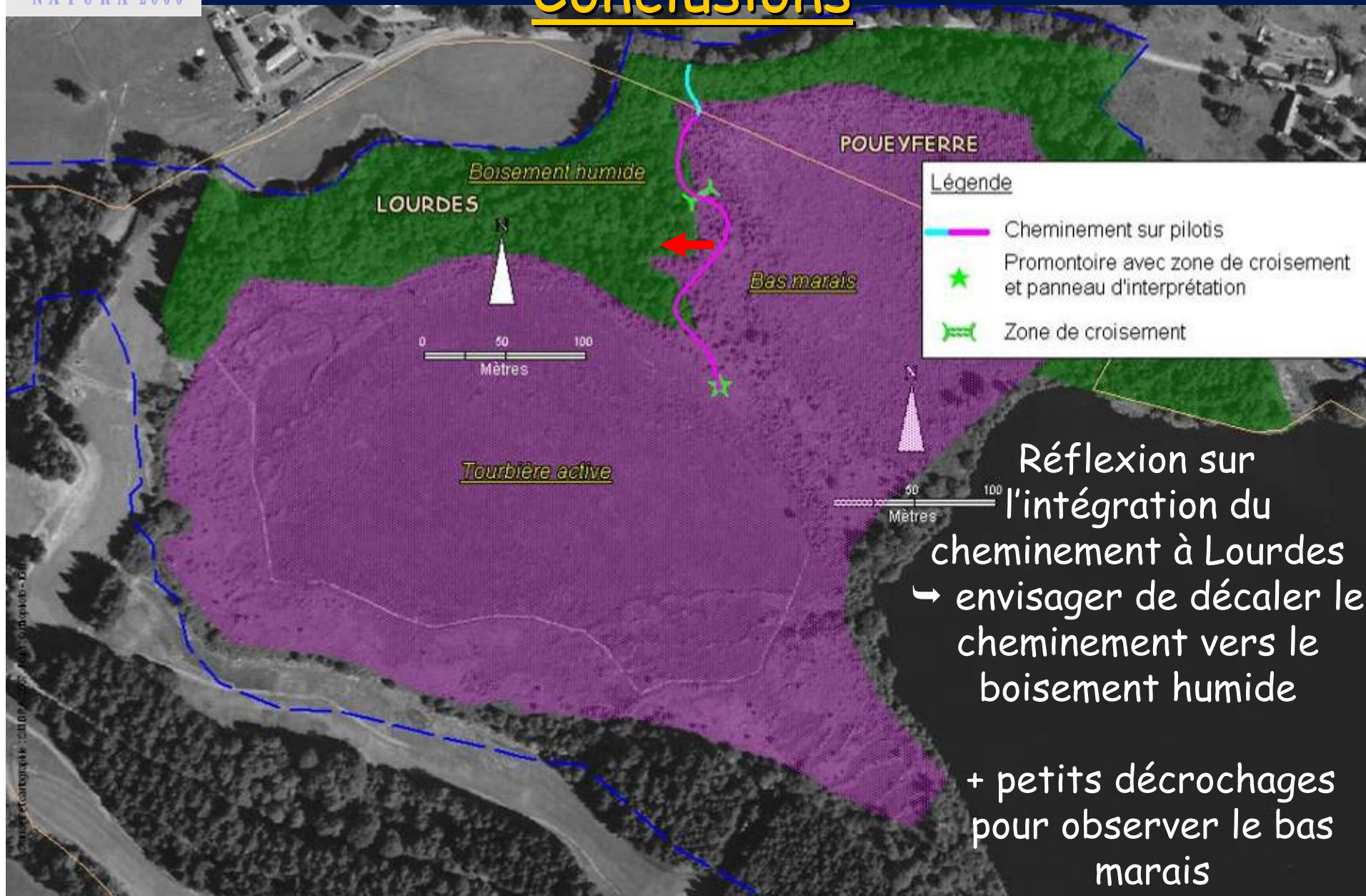
Sortie du 17 septembre Tourbière d'Uzein

Remarques des participants

+ sentier situé essentiellement en milieu boisé puis en milieu ouvert ⇒ permet de sensibiliser le public aux richesses du site (observation des différents milieux)

+ structure mieux intégrée au niveau paysager

Sortie du 17 septembre Conclusions

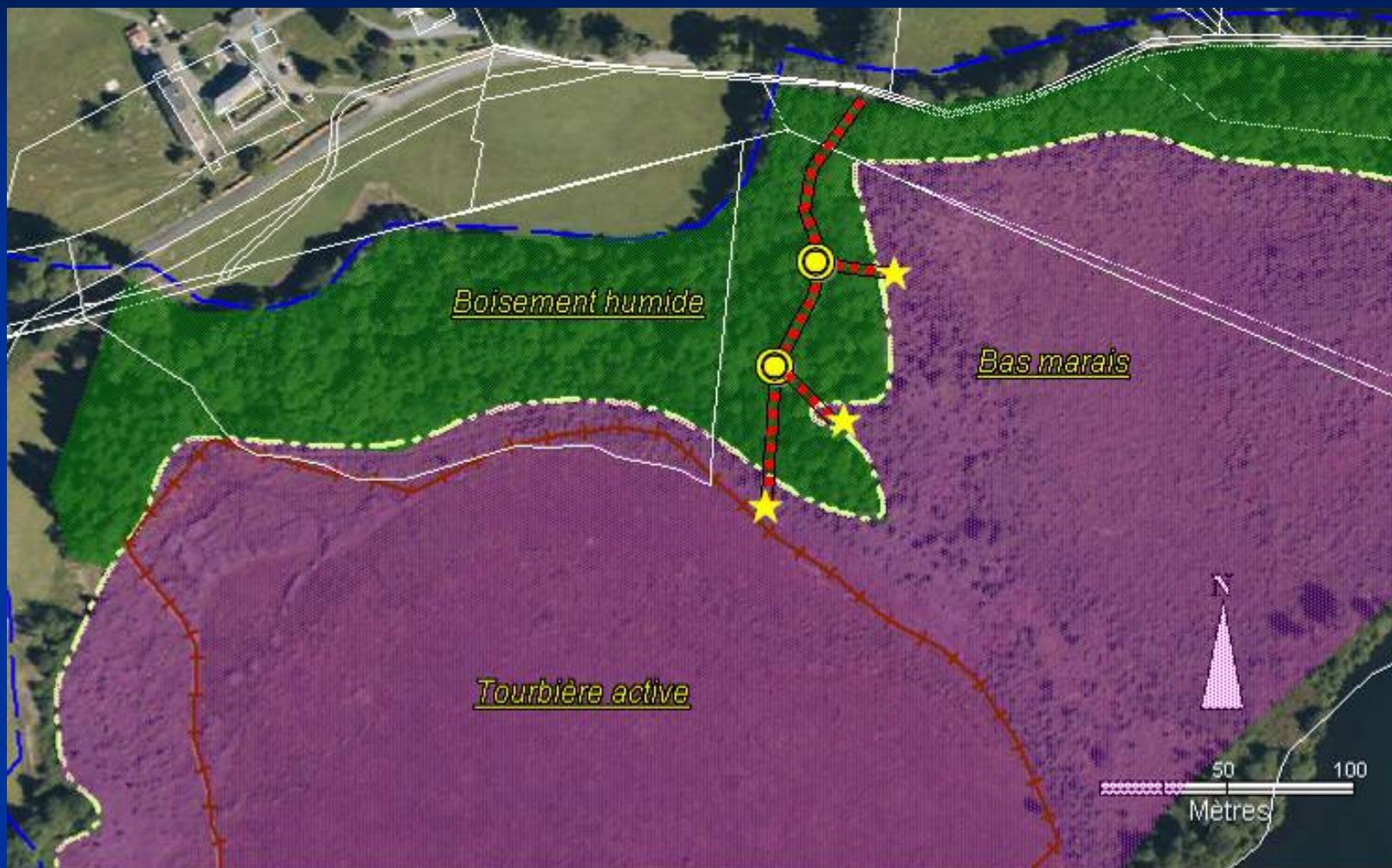


Réflexion sur
l'intégration du
cheminement à Lourdes
↳ envisager de décaler le
cheminement vers le
boisement humide



+ petits décrochages
pour observer le bas
marais



Sortie du 26 octobre : Lourdes




Exemple 1 de réalisation



Légende

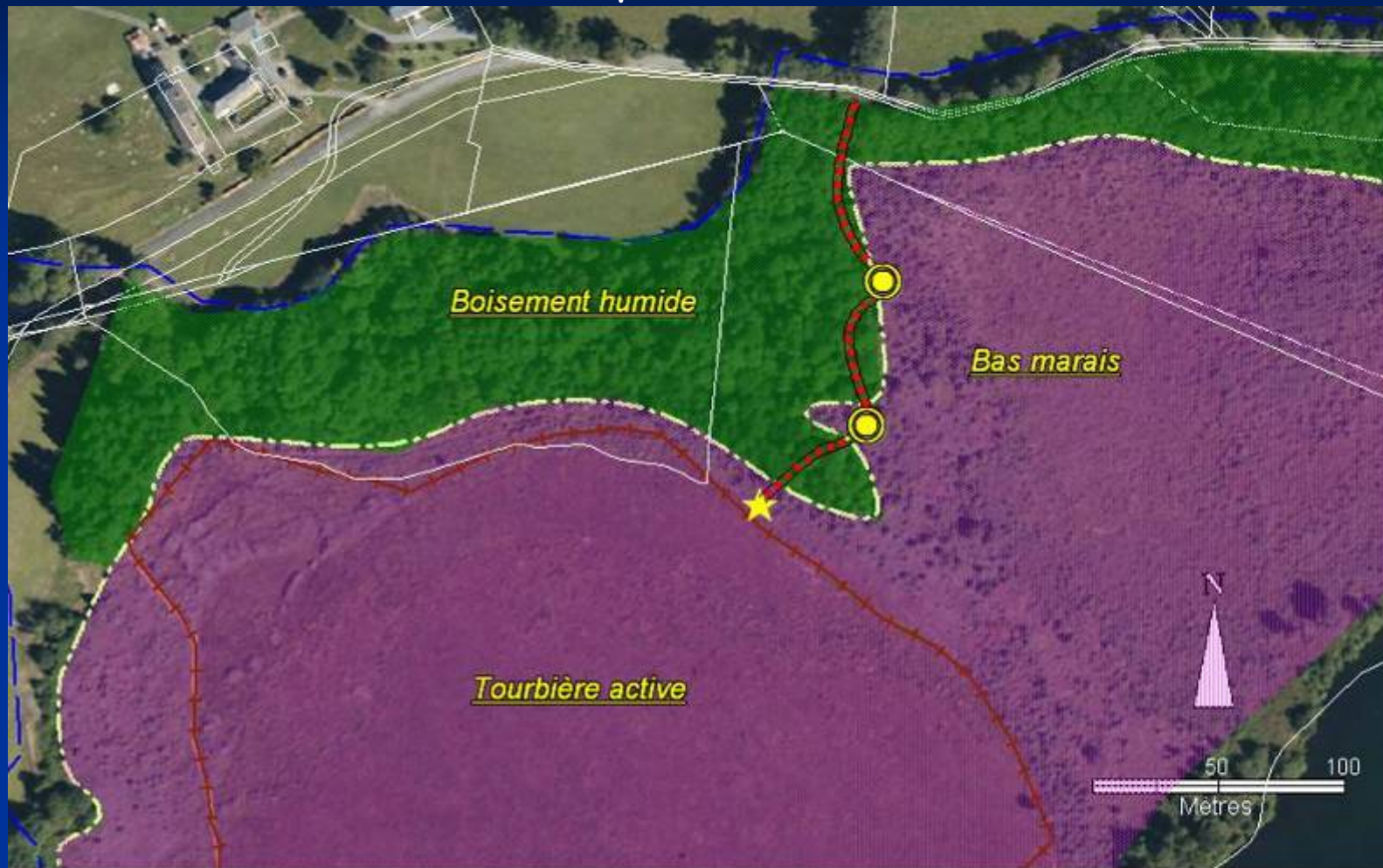
-  Limite site Natura
-  Limite communale

-  Clôture des chevaux
-  Limite entre boisement et tourbière



-  Cheminement sur pilotis
-  Promontoire avec zone de croisement et panneau d'interprétation
-  Zone de croisement



Sortie du 26 octobre : Lourdes




Exemple 2 de réalisation



Légende

-  Limite site Natura
-  Limite communale

-  Clôture des chevaux
-  Limite entre boisement et tourbière

-  Cheminement sur pilotis
-  Promontoire avec zone de croisement et panneau d'interprétation
-  Zone de croisement avec panneau d'information



Projet de cheminement sur la tourbière

Suites à donner au projet et calendrier prévisionnel

- Validation de la maîtrise d'ouvrage du projet par la mairie de Lourdes (budget et conseil municipal) : janvier 2010
- Travail sur la mise en œuvre du projet : début 2010
 - positionnement et tracé exacts (visite terrain en hautes eaux)
 - dimensionnement (hauteur/garde-corps, largeur, aire de retournement...)
 - matériau de la structure (éco-certification, non glissant...)
 - signalétique (fond, forme, matériau...)
 - maîtrise d'œuvre (en régie, maître d'œuvre, bureau de certification, expertise géotechnique...)
- Montage du dossier (cahier des charges, appel d'offre, demande de financement) : courant 2010
- Réalisation : fin 2010



Calendrier de travail 2010

DC2 : Inventaire des chauves-souris du site
DC3 : Inventaire des insectes du site } ⇒ printemps-été 2010

S2 : Suivi des habitats d'intérêt communautaire ⇒ poursuite des suivis

S 1 : Suivi des niveaux de l'eau
IS 2 : Cheminement sur pilotis et signalétique } ⇒ 2010

CR6 : Gestion des habitats des insectes du bois morts ⇒ 2010

CR 9 : Contrôle des ligneux par brûlage dirigé (groupe travail 2010)



Etude préalable faune ⇒ printemps-été 2010

Brulage ⇒ hiver 2010-11 (selon météo)

CR 1-3-4 : Poursuite des actions et suivi de la mise en œuvre





Animation - Communication

Charte Natura 2000

- Validé lors du COPIL de juin 2009
- Réunion d'information du public en novembre 2009



Animation - Communication

Animations scolaires

- 11 septembre 2009 avec une classe du lycée de Montardon (64)
- 29 septembre 2009 avec une classe du lycée de Bagnères (65)





Animation - Communication

Réseau Natura en Vallées des Gaves

➤ Site internet

The screenshot shows the website interface with a search bar at the top right, navigation buttons for 'Découvrir Natura 2000', 'Natura 2000 en Vallées des Gaves', and 'En savoir plus...'. A large banner image displays a mountain landscape with the title 'Natura 2000 en Vallées des Gaves'. Below the banner, there are two sidebars: 'Dernières actualités' (Latest news) and 'Utilisateurs en ligne' (Users online). The main content area is titled 'Accueil' (Home) and contains introductory text about the Natura 2000 sites in the Hautes-Pyrénées department. A map of the region is shown with various sites marked and a legend for the interactive map. The map includes labels for sites like 'Saint-Pé', 'Lac de Lourdes', 'Loudes', 'Argelès-Gazost', 'Aucun', 'Arrens-Marsous', 'Moun Né de Cauterets Cabalros', 'Cauterets', 'Luz Saint-Sauvour', 'Gèdre', 'Ossoue Aspé', 'Cestrède Gavarnie', 'Gavarnie, Estaubé, Troumouze, Barroude', 'Lac Bleu, Léviste', 'Sareges, Bireges, Ayre, Piquette', and 'Néouvielle'. A scale bar and north arrow are also present.

Dernières actualités

Actualité test 21/07/2009
Site en construction...
actu 21/07/2009
Les 14 sites Natura 2000 en Vallées des Gaves

Utilisateurs en ligne

Il y a actuellement 1 utilisateur et 1 invité en ligne.

Accueil

Sur les 22 sites NATURA 2000 du département des Hautes-Pyrénées, les Vallées des Gaves en comptent 14 : 13 Zones Spéciales de Conservation (ZSC), et 1 Zone de Protection Spéciale (ZPS) : le Cirque de Gavarnie.

En accord avec l'Etat, les acteurs locaux ont donc décidé de lancer en 2009 une démarche « interites » à l'échelle des vallées des gaves afin de mutualiser leurs moyens et de mieux communiquer sur Natura 2000 et sur les actions réalisées.

C'est l'objet du présent site internet qui sera décliné, dans un 2ème temps, en une série de panneaux d'information qui seront mis à la disposition du public sous forme d'une exposition itinérante.

Carte interactive

Pour accéder directement aux sites Natura, cliquez sur les zones concernées

Pour accéder directement à la ZPS de Gavarnie, cliquez ici >

Pour accéder directement au site "Gaves de Pau et de Cauterets", cliquez ici >

Attention, ce site est optimisé pour Mozilla Firefox.
Sous Internet Explorer, certaines fonctionnalités ne seront pas disponibles.
Pour télécharger Mozilla Firefox, cliquez ici

Logos: European Union, Natura 2000, L'ATELIER technique des espaces naturels

Crédits - Mentions Légales - Contact - Accès webmaster



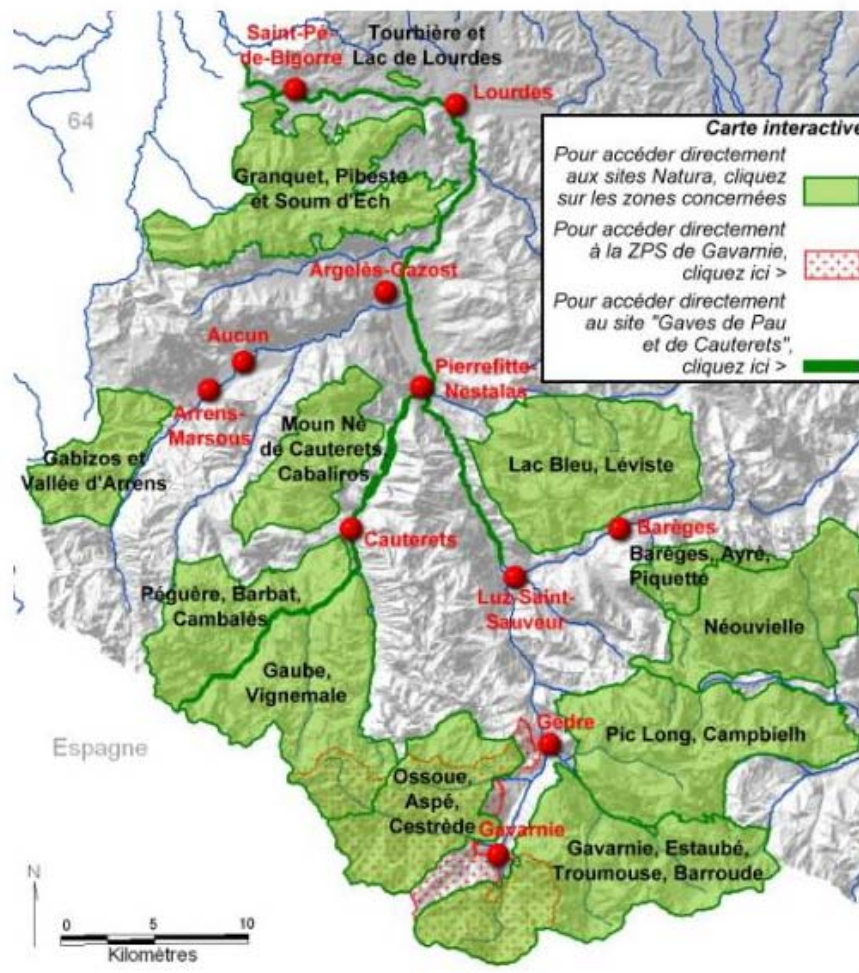
Carte interactive

Accueil

Sur les 22 sites NATURA 2000 du département des Hautes-Pyrénées, les Vallées des Gaves en comptent 14 : 13 Zones Spéciales de Conservation (ZSC), et 1 Zone de Protection Spéciale (ZPS) : le Cirque de Gavarnie.

En accord avec l'Etat, les acteurs locaux ont donc décidé de lancer en 2009 une démarche « intersites » à l'échelle des vallées des gaves afin de mutualiser leurs moyens et de mieux communiquer sur Natura 2000 et sur les actions réalisées.

C'est l'objet du présent site internet qui sera décliné, dans un 2ème temps, en une série de panneaux d'information qui seront mis à la disposition du public sous forme d'une exposition itinérante.





Découvrir Natura 2000

Natura 2000 en Vallées des Gaves

En savoir plus...



Découvrir Natura 2000

- ▶ Un Réseau Européen
- ▶ Choix de la France
- ▶ Acteurs
- ▶ Outils de gestion

Un Réseau Européen

Le réseau **NATURA 2000** est un réseau d'espaces naturels qui se constitue actuellement sur le territoire de l'Union Européenne. Chaque Etat membre propose des espaces qui contiennent des habitats naturels et des espèces animales et végétales en forte régression, voire en voie de disparition. Ainsi en tentant de mieux gérer ces zones, on cherche à préserver la diversité biologique dans une grande partie de l'Europe.

Ces espaces appelés "**site Natura 2000**" sont identifiés pour la qualité, la rareté ou la fragilité des espèces animales ou végétales et de leurs habitats naturels.



La constitution de ce réseau repose sur la mise en œuvre de deux directives européennes :



Les sites Natura en Vallées des Gaves

- ▶ Barèges, Ayré, Piquette
- ▶ Tourbière et lac de Lourdes

Thèmes transversaux

- ▶ Faune et flore
- ▶ Pastoralisme
- ▶ Rivières et zones humides
- ▶ Sports et loisirs

Natura 2000 en Vallées des Gaves

Les Vallées des Gaves : Un bassin montagnard au cœur du massif pyrénéen



Carte interactive permettant d'accéder directement sur chaque site Natura.

Avec une superficie d'environ 1 312 km², les Vallées des Gaves regroupent 89 communes. Ce territoire s'étend, au nord, de la plaine de Lourdes (420 m d'altitude) jusqu'à la frontière espagnole, au sud, où culminent les plus hauts sommets de la chaîne pyrénéenne française : le Vignemale (3298 m), le Taillon (3144 m), le Pic du Marboré (3248 m), le Pic de la Munia (3133 m).

La population des Vallées des Gaves est relativement stable et compte environ 40 803 habitants (RGP INSEE 1999 mise à jour en 2006).

Localisation	Région Midi-Pyrénées Département des Hautes-Pyrénées
Périmètre	Arrondissement d'Argelès-Gazost Pays des Vallées des Gaves



En savoir plus...

- ▶ [Glossaire](#)
- ▶ [Documentations](#)
- ▶ [Liste des habitats](#)
- ▶ [Liste Faune](#)
- ▶ [Liste Flore](#)
- ▶ [Contacts Animateurs](#)
- ▶ [Partenaires et Liens](#)
- ▶ [Séjourner en Vallées des Gaves](#)

En savoir plus...

Ces rubriques regroupent toutes les informations utiles sur le Réseau Natura 2000 en Vallées des Gaves.

Glossaire

Vous consulterez ici, les explications des termes techniques et scientifiques employés. De même, vous trouverez la définition des sigles et acronymes couramment utilisés sur ce site Internet.

Ces termes, sigles et acronymes sont triés par ordre alphabétique.

Documentations et téléchargements

Dans cette rubrique, vous pourrez télécharger tous les documents administratifs sur le Réseau Natura 2000 en Vallées des Gaves.

Liste des habitats

Ce tableau contient la liste de tous les habitats référencés sur les 14 sites natura 2000 des Vallées des Gaves.

Liste Faune

Ici, la liste de toutes les espèces référencées dans les 14 sites natura 2000 des Vallées des Gaves.

Liste Flore

Ici, la liste de toutes les espèces référencées dans les 14 sites natura 2000 des Vallées des Gaves.

Contacts Animateurs & Partenaires

Toutes les coordonnées pour joindre les partenaires Natura 2000 en Vallées des Gaves.

Liens

[Site de la Région Occitanie](#) [Site de la Région Nouvelle-Aquitaine](#) [Site de la Région Auvergne-Rhône-Alpes](#) [Site de la Région Grand Est](#) [Site de la Région Île-de-France](#) [Site de la Région Normandie](#) [Site de la Région Bretagne](#) [Site de la Région Pays de la Loire](#) [Site de la Région Centre-Val de Loire](#) [Site de la Région Hauts-de-France](#) [Site de la Région Occitanie](#) [Site de la Région Nouvelle-Aquitaine](#) [Site de la Région Auvergne-Rhône-Alpes](#) [Site de la Région Grand Est](#) [Site de la Région Île-de-France](#) [Site de la Région Normandie](#) [Site de la Région Bretagne](#) [Site de la Région Pays de la Loire](#) [Site de la Région Centre-Val de Loire](#) [Site de la Région Hauts-de-France](#)



Animation - Communication

Réseau Natura en Vallées des Gaves

Accès au site internet accessible

1. Direct : « <http://valleesdesgaves.n2000.fr/> »
2. Depuis le Portail Natura 2000 : « <http://www.natura2000.fr/> »
 - ↳ Agir avec le Réseau
 - ↳ les sites Internet d'échanges d'expériences
 - ↳ les 14 sites dans les Hautes-Pyrénées

MERCI DE VOTRE ATTENTION...

