



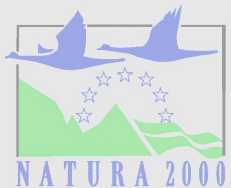
Tourbière et lac de Lourdes



ANIMATION DU DOCUMENT D'OBJECTIFS

Comité de Suivi n°2
Etat d'avancement des actions
Programme d'actions prévisionnel 2008

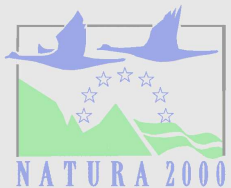
Lundi 28 avril 2008



PLAN

- Bilan animation
- Etat d'avancement des actions
- Une action réalisée
- Calendrier de travail 2008
- Actions en cours
- Information sur l'étude tourbières pyrénéennes
- Questions diverses





INTRODUCTION

8 et 10 jan

31 jan

3 mars

DEC

2007

AVRIL

2008

Comité
de suivi 1

Lancement
animation

Groupes
de travail

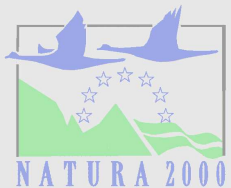
Réunion de
terrain
AREMIP

Réunion de
terrain
GOLF

Comité de
suivi 2

*Bilans
Perspectives
Validations*

- Réunions de travail (mairie Lourdes, CRPF, etc.)
- Elaboration cahiers des charges + charte
- Rencontre prestataires potentiels
- Consultation prestataires inventaires / suivis
- Sensibilisation-Animation du site



Etat d'avancement des actions

Action réalisée

➤ CR5

Suivi/inventaire DC1, S3, S2 ➤ MO Mairie de Lourdes, CCTP , consultation

Suivi/inventaire S1 ➤ MO Fédé pêche 65 ?

Gestion CR1, CR2, CR4, CR7 ➤ MO Mairie Lourdes, CCTP

Gestion CR3 ➤ MO AREMIP, Contrat Natura

Gestion AG ➤ ADASEA

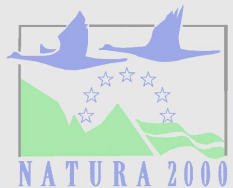
Sensibilisation/information IS ➤ Sortie découverte, aménagement du site

Actions en cours

Actions à réaliser

2008 : CR6, CR8

2009 : CR9, DC2, DC3



Action réalisée

CR5

Gestion professionnelle du pin

- 14 janvier : préparation
 - repérage
 - marquage
- 15 janvier : test d'ébranchage
 - travail à la nacelle
 - suppression ~ 50 nids
 - brûlage sur place
- 22 et 23 janvier : abattage
 - information du public
 - coupe de 10 arbres
 - évacuation branches/troncs
 - mise en sacs des nids puis brûlage

Travaux réalisés par le service espace vert et golf - ville de Lourdes





Calendrier de travail 2008

DC1-S3

23 avril : Consultation prestataires

7 mai : Retour offres
Demande subventions

Juin : Réponse subventions
Lancement DC1, S3

Diagnostic mollusques

Actions gestion

Juil-Sep : CR 3

Août-Sep : CR 4

Hiver : CR1 + CR2

S2-CR3-CR4

28 avr-5 mai : Consultation Copil pour avis

6 mai : Retour remarques Copil
Finalisation CCTP

Consultation CNASEA (CR3-4)

Consultation prestataires S2

23 mai : Retour offres S2 ➤ Demande subventions

Juin-Juil : Réponse subventions ➤ Lancement S2

Etat des lieux

16 mai : Réponse CNASEA (CR3-4)

Contrat Natura CR3 - AREMIP

Consultation prestataires CR4

29 mai : Retour offres CR4 ➤ Contrat Natura CR4

A VALIDER

Sommaire des CCTP

Inventaire/Suivi

- **I. CONTEXTE GÉNÉRAL DU MARCHÉ**
 - Cadre général de l'opération
 - Le territoire du site « Tourbière et lac de Lourdes »
 - Objectif de l'étude
- **II. MODALITES DE REALISATION DE L'ETUDE**
 - Espèces concernées / Secteur d'étude
 - Méthodologie d'échantillonnage
 - Rendu et analyse des résultats de l'étude
 - Propriétés des données
 - Calendrier de l'étude
- **III - IX MODALITES DES REPONSES**
- **Annexes jointes :**
 - Localisation de l'étude
 - Doctrine de diffusion des données
 - Traitement des données naturalistes



Sommaire d'un CCTP Action

- **I. CONTEXTE GÉNÉRAL DU MARCHÉ**
 - Cadre général de l'opération
 - Le territoire du site « Tourbière et lac de Lourdes »
 - Dispositions générales
- **II. PRÉPARATION DU CHANTIER**
 - Visite préalable à l'ouverture du chantier
 - Piquetage
- **III. CONDITIONS D'EXÉCUTION DES TRAVAUX**
 - Accès au chantier
 - Propreté, remise en état des lieux
 - Respect de l'environnement
- **IV. MODALITÉS TECHNIQUES D'EXECUTION DES TRAVAUX**
 - Descriptif de l'opération
 - Matériel utilisable
 - Calendrier de l'opération
 - Suivi de l'opération
- **V - XI MODALITES DES REPONSES**
- **Annexes jointes : Localisation de l'opération**



Actions en cours

CR7 Gestion écologique du golf

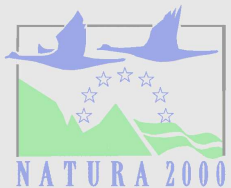
Cahier des charges du DOCOB :

- *Suppression des traitements herbicides et mise en place d'un entretien manuel*
- *Mise en place de bandes enherbées en périphérie de la tourbière*
 - Fauche 1 à 2 fois par an
 - Techniques alternatives ?



Cahier des charges du DOCOB :

- *Mise en place d'un suivi mensuel des pompages d'eau et du niveau du lac*
 - Suivi pompage : relevé mensuel et consignation des compteurs horaires
 - Suivi niveau lac : projet d'échelle limnométrique (proposition relevés réalisés par le service golf - ville Lourdes)



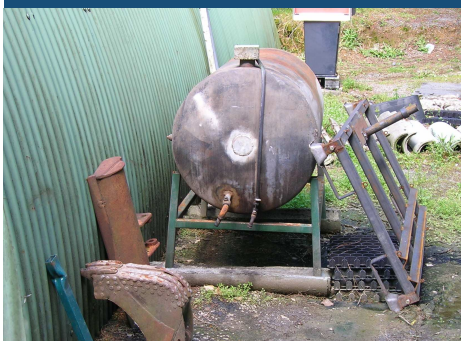
Actions en cours

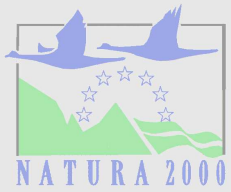
CR7 Gestion écologique du golf

Cahier des charges du DOCOB :

- *Mise en place de haies d'essences locales adaptées à des sols humides*
 - localisation et plan de financement réalisés
- *Mise en sécurité des huiles de vidanges, des stocks d'engrais et de l'aire de lavage du matériel*
 - Stockages actuels: citerne étanche, hangar, bâches, dalle bétonnée
- *Mise en place d'un bassin de décantation pour récupérer les eaux de lavage*
 - Lixiviats actuels : eau, produits de tonte, terre
 - Utilité d'un tel système de traitement ?
 - Proposition : mettre en place un suivi annuel (2008: tableau de bord)

A VALIDER





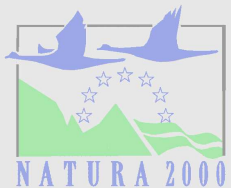
INFORMATION

Problème mis en avant par le service golf :

- *Envasement important de l'exutoire du lac*

- montée du niveau d'eau et inondation des terrains du golf
- prise en compte du problème par CATER, Lourdes, SMDRA





Volet agricole

Mesures Agro Environnementales Territorialisées (MAET)

Rappel du constat

- Le DOCOB a mis en évidence l'incidence des pratiques agricoles sur le maintien ou la conservation de plusieurs habitats naturels
- Ces pratiques, notamment par le ruissellement qu'elles peuvent occasionner, s'avèrent potentiellement défavorables

Rappel de l'objectif

- L'objectif est de préconiser et de pérenniser des mesures de gestion des surfaces agricoles favorables
- MAET constituées à partir des « briques » du PDRH
 - Actions efficaces
 - Actions attractives

HE 1

Mesure HE 1

Entretien des prairies remarquables avec limitation de fertilisation

- Surfaces éligibles : prairies permanentes ou temporaires
- Montant de l'aide : 156 € / ha / an
- 1 seul renouvellement autorisé, avec travail superficiel du sol
- Désherbage chimique interdit

-Limitation fertilisation

Élément apporté	Maxi total (organique+minéral)	Maxi minéral
N	65 U/ha/an	30 U/ha/an
P2O5	90 U/ha/an	60 U/ha/an
K2O	160 U/ha/an	60 U/ha/an

HE 2

Mesure HE 2

Entretien des prairies remarquables avec absence totale de fertilisation

- Surfaces éligibles : prairies permanentes ou temporaires
- Montant de l'aide : 228 € / ha / an
- Engagements identiques à la mesure HE1 sauf pour la fertilisation : absence totale d'apports de fertilisants minéraux (NPK) et organiques

HE 3

Mesure HE 3

Reconversion de terres arables en prairie avec limitation de fertilisation

- Surfaces éligibles : parcelles déclarées en grande culture
- Montant de l'aide : 314 € / ha / an
- Engagements identiques à la mesure HE 1 + établissement d'une prairie dans le respect des couverts autorisés

HE 4

Mesure HE 4

Reconversion de terres arables en prairie avec absence de fertilisation

- Surfaces éligibles : parcelles déclarées en grande culture.
- Montant de l'aide : 386 € / ha / an
- Engagements identiques à la mesure HE 2 (absence de fertilisation minérale et organique)
+ établissement d'une prairie dans le respect des couverts autorisés

GC 3

Mesure GC 3

Implantation de culture intermédiaire (CIPAN)

- Surfaces éligibles : surfaces en grande culture
- Montant de l'aide : 86 € / ha / an
- Planter des espèces autorisées : colza fourrager, phacélie, moutarde, navette, seigle, orge, blé, triticales et ray-grass
- Mise en place avant le 15 septembre (après culture d'hiver) ou le 1^{er} novembre (après culture de printemps).
- Pas de produits phytos, fertilisation, récolte, pâturage

GC 2

Mesure GC 2

Absence de traitement phyto sur Grande Culture et CIPAN

- Surfaces éligibles : parcelles en Grande Culture
- Montant de l'aide : 336 € / ha / an
- Engagement :
idem GC3 + Absence de traitement
phytosanitaire de synthèse, à partir du 15
mai

GC 1

Mesure GC 1

Réduction progressive des doses d'herbicides sur Grandes Cultures et CIPAN

- Surfaces éligibles : parcelles en Grande Culture
- Montant de l'aide : 173 € / ha / an
- Engagements : idem GC3 +respect IFT

	IFT _{herbicides} de référence à respecter sur l'ensemble de vos parcelles en grandes cultures non engagées	Pourcentage de réduction de l'IFT _{herbicides} à atteindre sur l'ensemble de vos parcelles en grandes cultures / engagées	IFT _{herbicides} maximal à respecter sur l'ensemble de vos parcelles en grandes cultures engagées
Année 1	1,086	0%	1,086
Année 2		20%	0,87
Année 3		30%	0,76
Année 4		40%	0,65
Année 5		40%	0,65

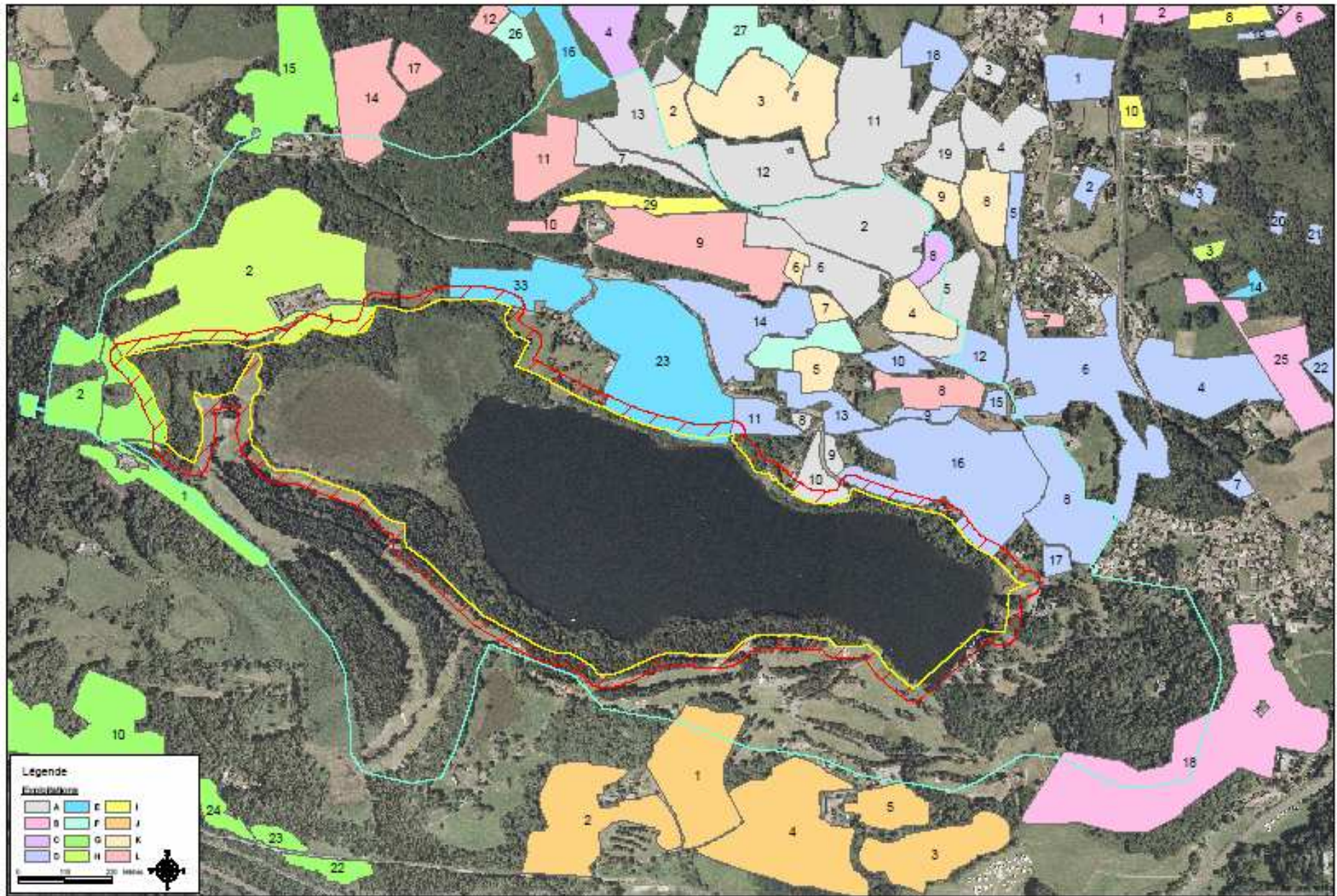
Animation et contractualisation

- Tous les agriculteurs du périmètre ont été contactés: 12
- Une réunion d'information a été organisée (17 avril 2008) NB: 1 agriculteur serait exclu par limite d'âge
- Explication détaillée auprès de 4 agriculteurs
- HE1 et HE2 pourraient être contractualisées.?

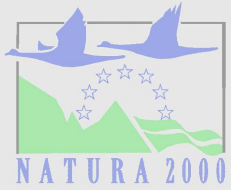
Bilan a faire après la déclaration PAC 2008

Bassin versant : Tracé ajusté

Annexe III



Source : DDM 85, 2003. Cartographie : AQUARA 85, 2003. Photo : BD Carthage - IGN, 2001.



Actions en cours

IS 1 et 2 : Information et sensibilisation

- *Elaboration d'un projet de charte*
- *Préparation des pages internet et du bulletin infosite*
- *Organisation d'une ballade découverte du site dans le cadre des journées Nature Midi-Pyrénées*
 - *Samedi 31 mai*
- *Aménagement d'un sentier découverte*
 - localisation
 - type d'aménagement, public visé (adultes, enfants, personnes handicapées)
 - panneaux d'interprétation

Journées Nature de Midi-Pyrénées
www.journeesnature.midi-pyrenees.fr

A LOURDES

Samedi 24 mai
« L'EAU DANS LE MONDE SOUTERRAIN »
Visites guidées des grottes
Funiculaire du Pic du Jer
Départs à 10h et 11h
Réservation obligatoire
au 05.62.94.00.41

Mercredi 28 mai
« OPERATION ZERO PESTICIDE »
Exposition et démonstration
de matériel alternatif
Palais des Congrès
De 10h à 17h
Entrée libre

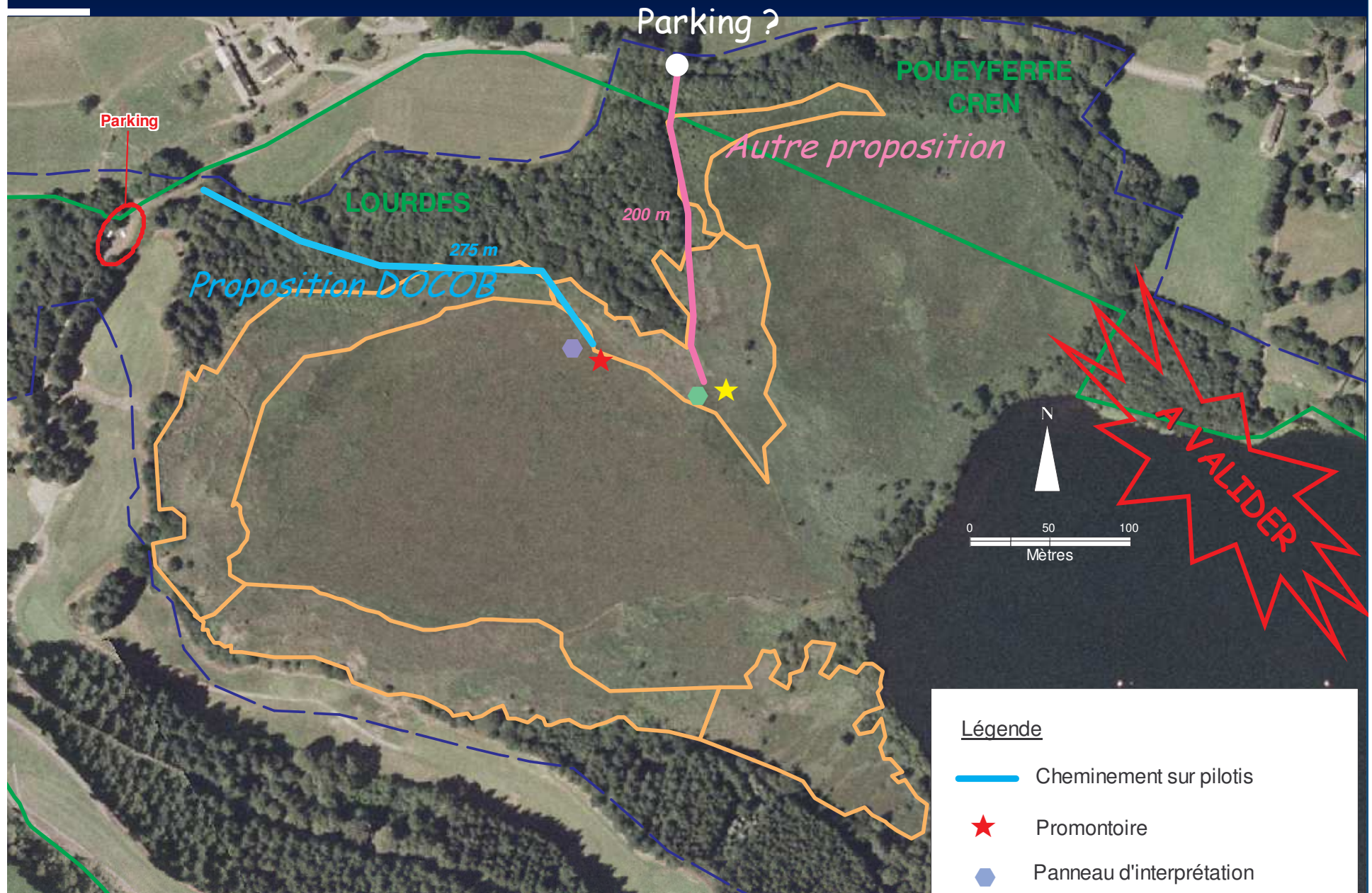
Samedi 31 mai
« JOURNÉE DE L'EAU AU LAC DE LOURDES »
RDV à l'embarcadere
De 10h à 12h
DECOUVERTE DE LA TOURBIE RE
Ballade guidée autour
du Lac et de son
environnement
De 14h30 à 17h
OPERATION NETTOYAGE
Nettoyage des berges
du Lac de Lourdes
Prévoir chaussures de
marche, boîtes et
bouteilles d'eau
Et toute la journée
EXPOSITIONS
« Zéro Pesticides dans
nos villes et nos villages »
et « Faire son compost »

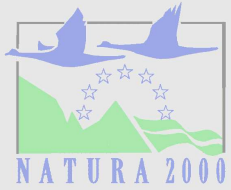
Logos: Natura 2000, Ville de Lourdes, Syndicat de canton du Semblanès, Communauté de Communes du Parc de Lourdes, L'air est pur ici, L'air est pur ici, L'air est pur ici.

Aménagement du site



Aménagement du site





Information sur l'étude des tourbières pyrénéennes

Etude réalisée par le CNRS de Toulouse

But de l'étude : Reconstitution de l'histoire de la tourbière sur 15 000 ans

Principe : Accumulation et conservation de la matière organique végétale et animale importante dans milieu type tourbière

Méthodologie :

1. Forages fin 2007 de 13 m ➤ centre du lac et centre de la tourbière
2. Diverses analyses des carottes
 - Géophysique ➤ Sédiments, magnétisme
 - Signal incendie ➤ Épisodes incendie
 - Palynologie ➤ Histoire de la végétation, activités humaines
 - Paléolimnologie ➤ Etude trophique du milieu

Durée de l'étude : 2 à 3 ans ➤ Résultats pour 2010 ?

Merci de votre attention

