

Tourbière et lac de Lourdes



ANIMATION DU DOCUMENT D'OBJECTIFS

Comité de Suivi n°1
Programme d'actions prévisionnel 2007-2008

Mercredi 5 décembre 2007



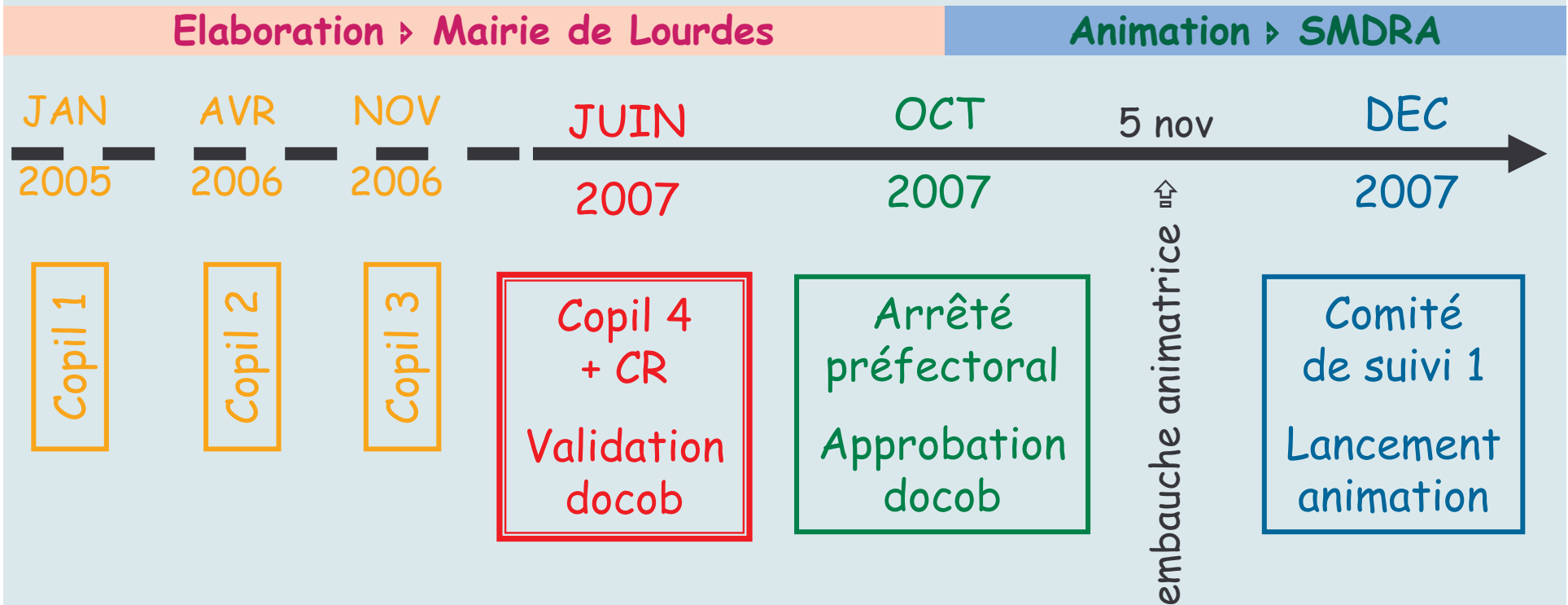
PLAN

- Rappel historique de la procédure
- Méthodologie de travail
- Rappel des orientations de gestion
- Rappel des objectifs de gestion
- Prévisions des actions déc 2007
- Calendrier 2008

PJ : calendrier prévisionnel d'actions 2007-2008



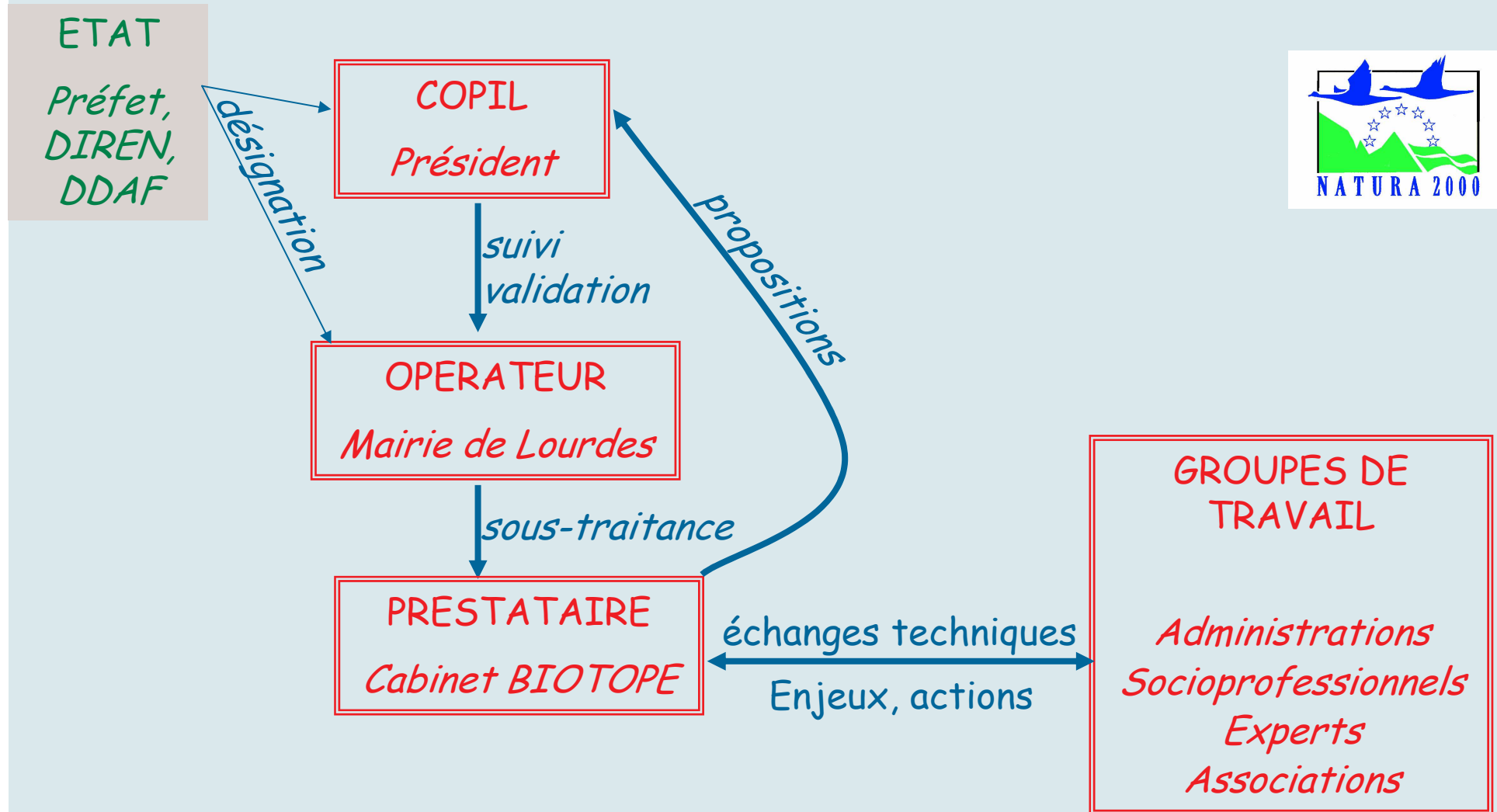
Rappel historique



A suivre ...

- *Printemps 2008 : Comité de suivi 2*
- *Bilans*
- *Perspectives*
- *Validations*

Méthodologie : élaboration du docob

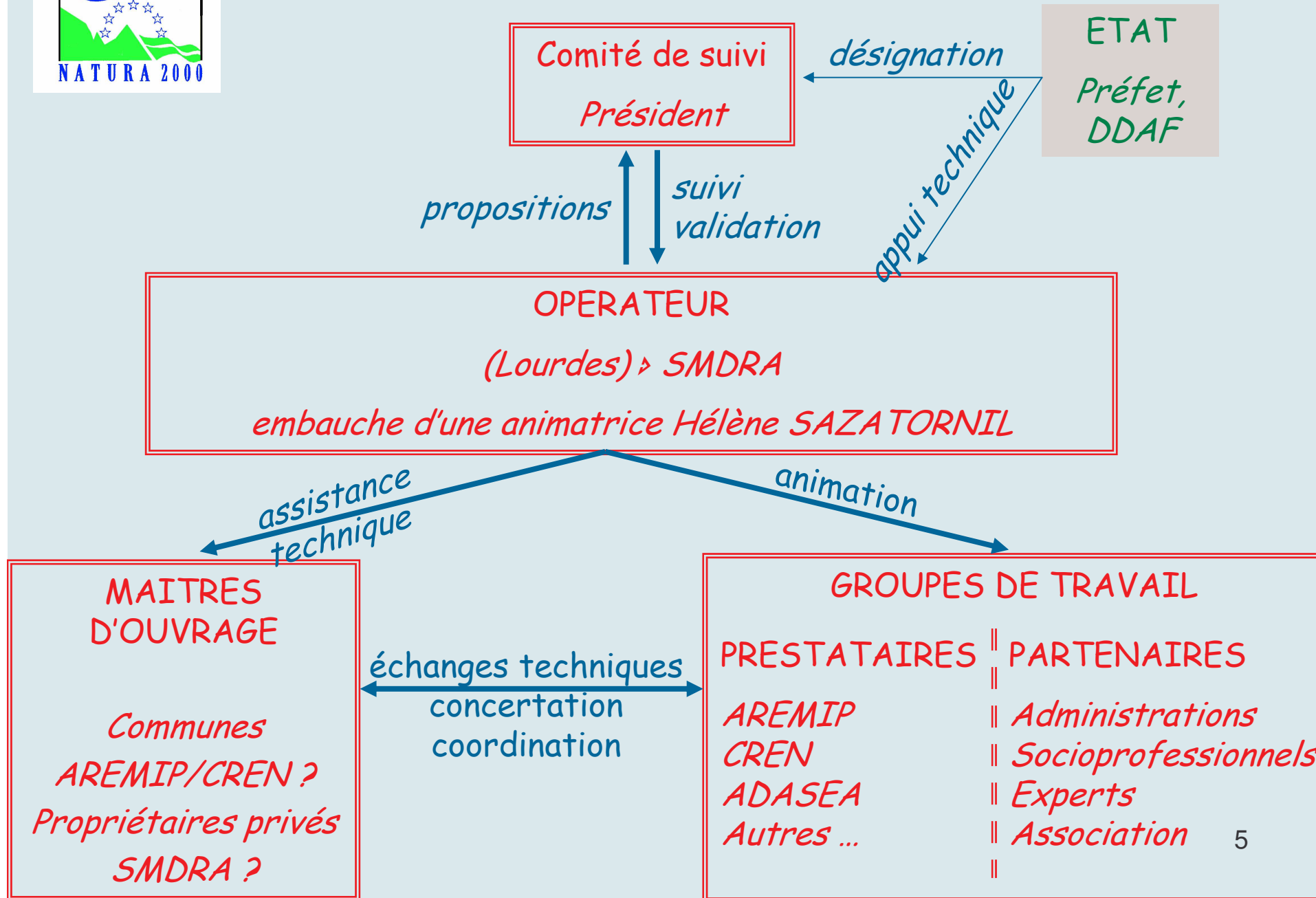


Groupes de travail : 6 réunions (enjeux, activités agricoles-tourisme-loisirs, actions)

Comités de pilotage : 4 réunions



Méthodologie : animation du docob





Groupes de travail (propositions)

TOURBIERE

Lourdes
Poueyferré
AREMIP
CREN
Associations Lac
ONCFS + FC 65
CRPGE
DIREN
DDAF
SMDRA
CBP
ONF ...

LAC

Lourdes
AREMIP
CREN
Gestionnaires golf
Associations Lac
DIREN
DDAF
FDPPMA
SMDRA ...

ACTIONS PARTICULIARES

INCENDIES

Lourdes/Poueyferré
SMDRA ...

GOLF

Lourdes
Gestionnaires
SMDRA ...

PINS

Lourdes
SMDRA ...

VOLET AGRICOLE

ADASEA
DDAF
SMDRA ...

+ Réunions bilatérales ➤ *selon les besoins*



Rappel : orientations de gestion

1-Maintenir et restaurer les habitats et les espèces d'intérêt communautaire (IC)

2-Développer les connaissances naturalistes

3-Suivre l'efficacité des actions de gestion

4-Sensibiliser et informer le public

5-Animer le site Natura 2000



Rappel : objectifs de gestion

1-Maintenir et restaurer les habitats et les espèces d'intérêt communautaire

- Favoriser et restaurer les habitats d'intérêt communautaire et favoriser l'ouverture d'habitats naturels
- Préserver de la destruction les habitats naturels et les espèces d'intérêt communautaire
- Préserver des perturbations certains habitats



2-Développer les connaissances naturalistes

- Evaluer et suivre les populations de certaines espèces





Rappel : objectifs de gestion

3-Suivre l'efficacité des actions de gestion

- Suivre l'évolution qualitative et quantitative des eaux du lac et de la tourbière
- Suivre l'évolution des habitats naturels d'intérêt communautaire
- Suivre l'évolution des habitats d'espèces d'intérêt communautaire





Rappel : objectifs de gestion

4-Sensibiliser et informer le public

- Informer les propriétaires et les usagers concernés par les habitats naturels et habitats d'espèce d'intérêts communautaire
- Sensibiliser le public aux richesses et à la protection du patrimoine naturel du site



5-Animer le site Natura 2000

- Assurer l'animation du site et la mise œuvre du document d'objectifs
- Assurer une meilleure maîtrise de la gestion du territoire du site et de son environnement proche



Prévisions actions déc 2007

OBJ ➤ Maintenir et restaurer les habitats et les espèces d'IC

Fiche action docob	Code action docob	Priorité docob	Descriptif mesure	Actions animation 2007
Contrôle du développement des ligneux sur le site	CR1	1	arrachage, coupe, brûlage, suivi	Etat 0 + marquage Préparation contrat Natura 2000 Devis traitement chimique des souches
Expérimentation du contrôle du développement des ligneux par la technique du brûlage dirigé	CR9	2	brûlage expérimental, suivi	Définition de la surface à traiter
Prévenir le risque incendie	CR8	1	arrêtés municipaux	Aide à la rédaction des arrêtés
Gestion de la processionnaire du pin	CR5	1	abattage pins, suivi	Repérage + marquage Suivi et coordination Montage des dossiers
Gestion écologique du golf	CR7	2	maîtrise des phytosanitaires, bandes enherbées, ...	Suivi et coordination Montage des dossiers (devis, convention gestion)
Mesures de gestion des surfaces agricoles dans le bassin versant	AG	1	mesures agro-environnementales : zone tampon, fertilisation, phytosanitaires	Délimitation périmètres rapproché/étendu Contact exploitants (courrier, rencontre) Préparation contrats MAE, charte



Prévisions actions déc 2007

- OBJ ➤ Développer les connaissances naturalistes
 ➤ Suivre les actions de gestion

Fiche action docob	Code action docob	Priorité docob	Descriptif mesure	Actions animation 2007
Suivi des niveaux et des qualités de l'eau (eau libre et nappe)	S1	1	suivi qualité, niveau du lac et des habitats : en direct par l'animateur ??	Réunion du groupe de travail pour fixer la méthodologie, le calendrier prévisionnel et monter le dossier
Suivi des habitats d'intérêt communautaire	S2	1		
Inventaire des mollusques du site	DC1	1	inventaires faunistiques et suivi de populations : appel à un prestataire extérieur	Préparation des cahiers des charges pour les études (inventaires, suivi)
Inventaire des chauves-souris du site	DC2	3		
Inventaire des insectes du site (hors saproxylophages)	DC3	3		
Suivi de la population du fadet des laiches	S3	1		



Prévisions actions déc 2007

- OBJ ➤ Sensibiliser et informer le public
 ➤ Animer le site Natura 2000

Fiche action docob	Code action docob	Priorité docob	Descriptif mesure	Actions animation 2007
Animation du site	A1	1	animation de réunions, outils de communication (infosite, presse, ...), rédaction et suivi charte Natura 2000, appui dossiers "contrats natura 2000" ...	Réunions avec les services de l'Etat (2J) Préparation et suivi du budget (4J/an) Comités de suivi (3J) Rédaction de la charte (5J) Com de presse (1J/an)
Animation et veille foncière	A2	2	identification parcellaire, veille, recherche de solution	Identification personnes ressources Préparation réunion
Action mise en place d'outils visant à sensibiliser et informer le public	IS2	2	cheminement et panneaux	Préparation des dossiers
			sorties, réunions publiques	2 jours de préparation (réunions et rencontres des partenaires) des animations de 2008 (1 jour : sortie terrain et 1 jour : réunion publique)

Calendrier 2008



DEC
2007

Comité
de suivi 1
Lancement
animation

Poursuivre actions
préparées en 2007
+ lancer nouvelles actions 2008
Sensibilisation-Animation du site
Finaliser contrats + charte
Consultation prestataires
inventaires / suivis

PRINTEMPS
2008

Comité de suivi 2
*Bilans
Perspectives
Validations*

- Charte Natura 2000 (A1)
- Délimitation périmètres rapproché et étendu (AG)
- Surface expérimentale du brûlage dirigé (CR9)
- Autres ?

Merci de votre attention



Bosquet de pins à traiter

