

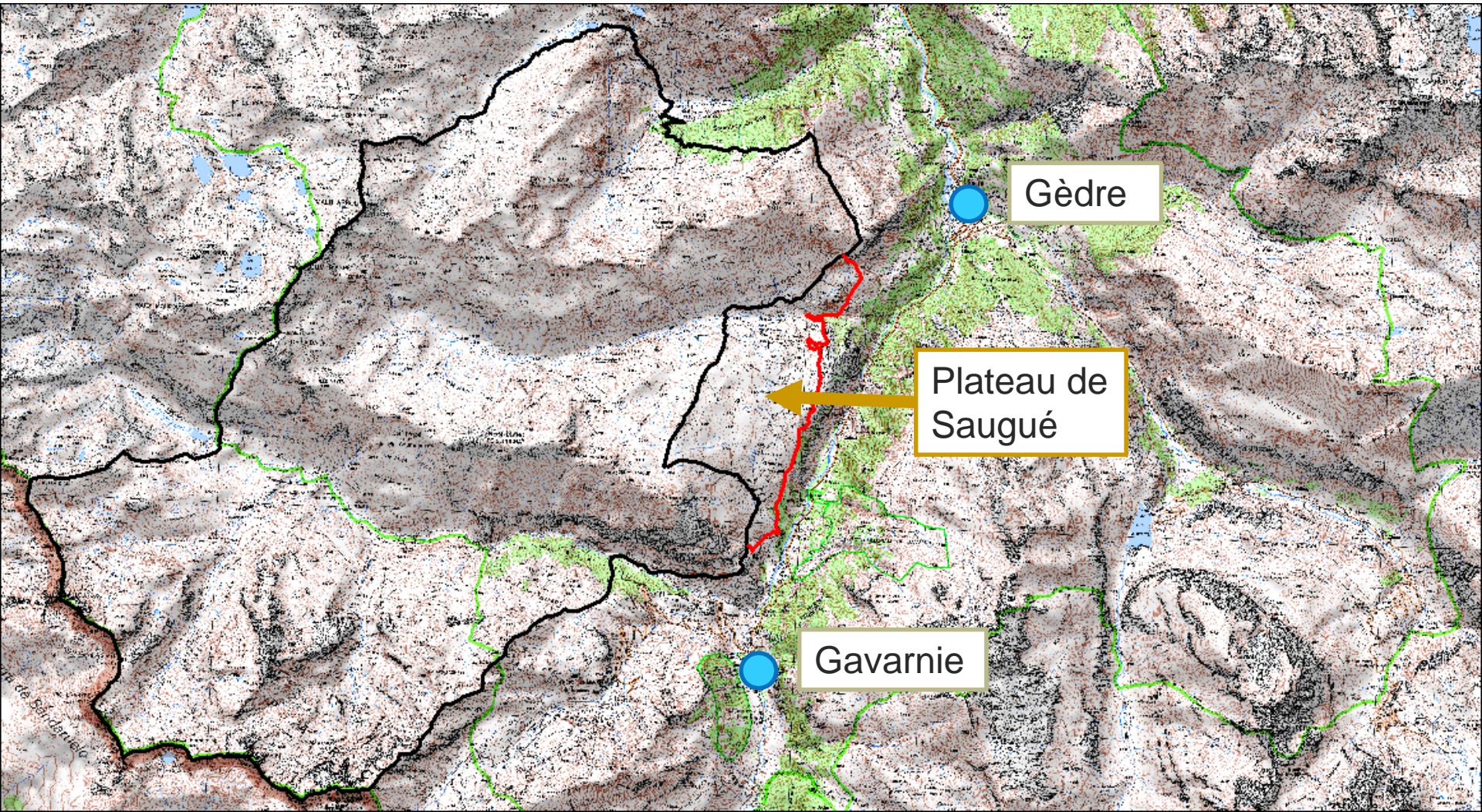
« Ordre du jour »

- ❖ Point en salle sur l'extension du périmètre du site d'Ossoue, Aspé, Cestrède.
- ❖ Départ sur le terrain vers 10h – 10h15
➔ *Retour d'expérience débroussaillage/brûlage*



Extension du périmètre du site « Ossoue, Aspé, Cestrède »

Proposition à valider en COPIL :





Extension du périmètre du site « Ossoue, Aspé, Cestrède »

Pourquoi ?

La Mise en place de MAE : visent à **maintenir une richesse floristique** dans les prairies naturelles.

Bilan des MAEt (2007–2013) : fort engagement des éleveurs

Sites Natura 2000	Surfaces engagées / SAU totale	Nb d'EA engagé / EA total	Enveloppe €
Ossoue, Aspé, Cestrède	12,49ha / 84ha	4/13	16.370,00
Estaubé, Gavarnie, Tr., Bar.	4,70ha / 16,62ha	3/12	5.240,00
Pic Long Campbielh	26,77ha / 45,44ha	6/11	27.250,00

Nouvelle programmation des MAEc (2014–2020)

- ✓ Echec du projet de territoire concernant la problématique de la Grande Berce
- ✓ Pour 2017, 2 dossiers déposés:
 - Site de Gavarnie et de Pic Long Campbielh → validé
 - Site d'Ossoue (vise le plateau de Saugué) → validation sous condition d'extension du site

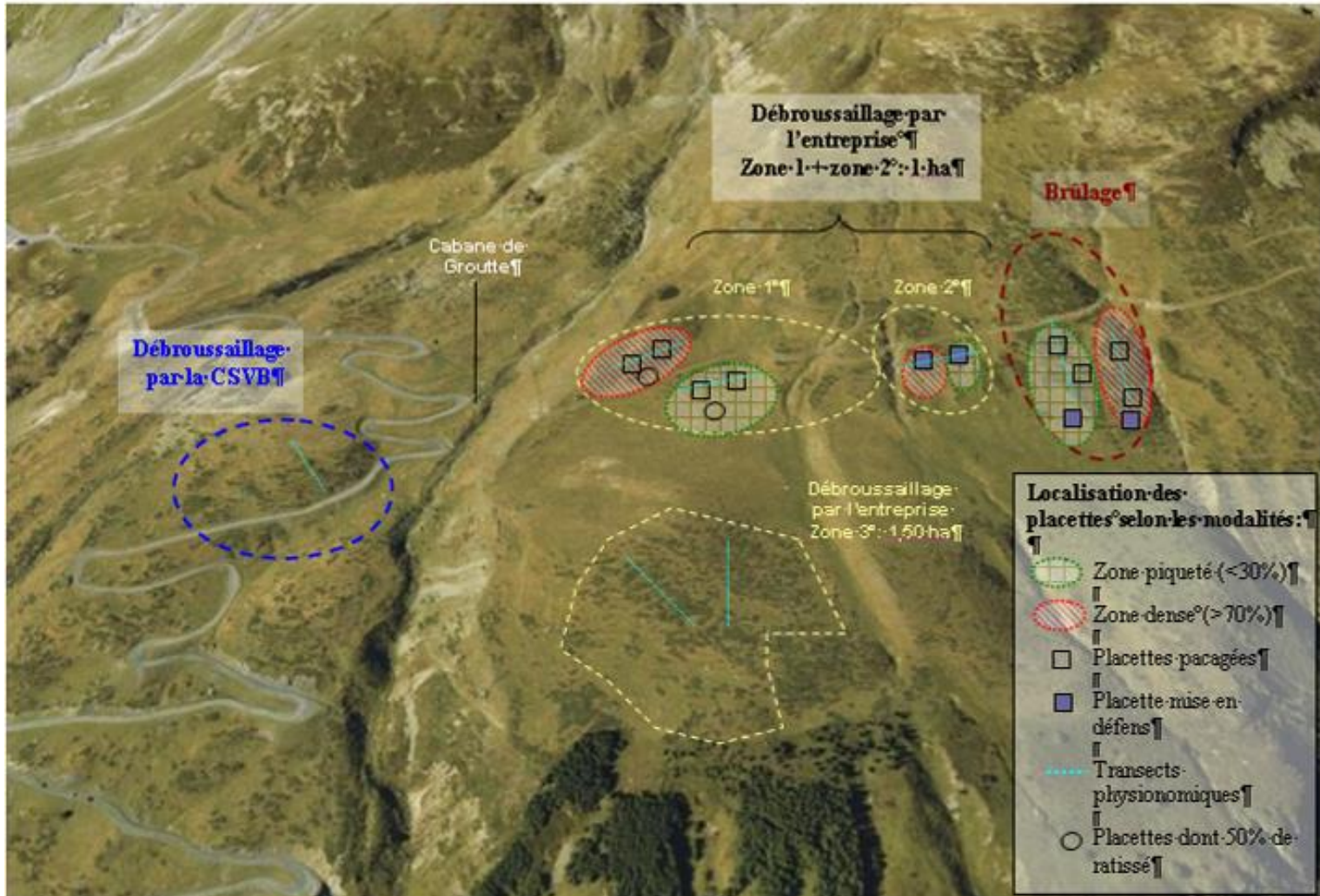
Site très intéressant sur un plan pastoral!

Validation de la proposition en COPIL??



« Chantier débroussaillage/brûlage »

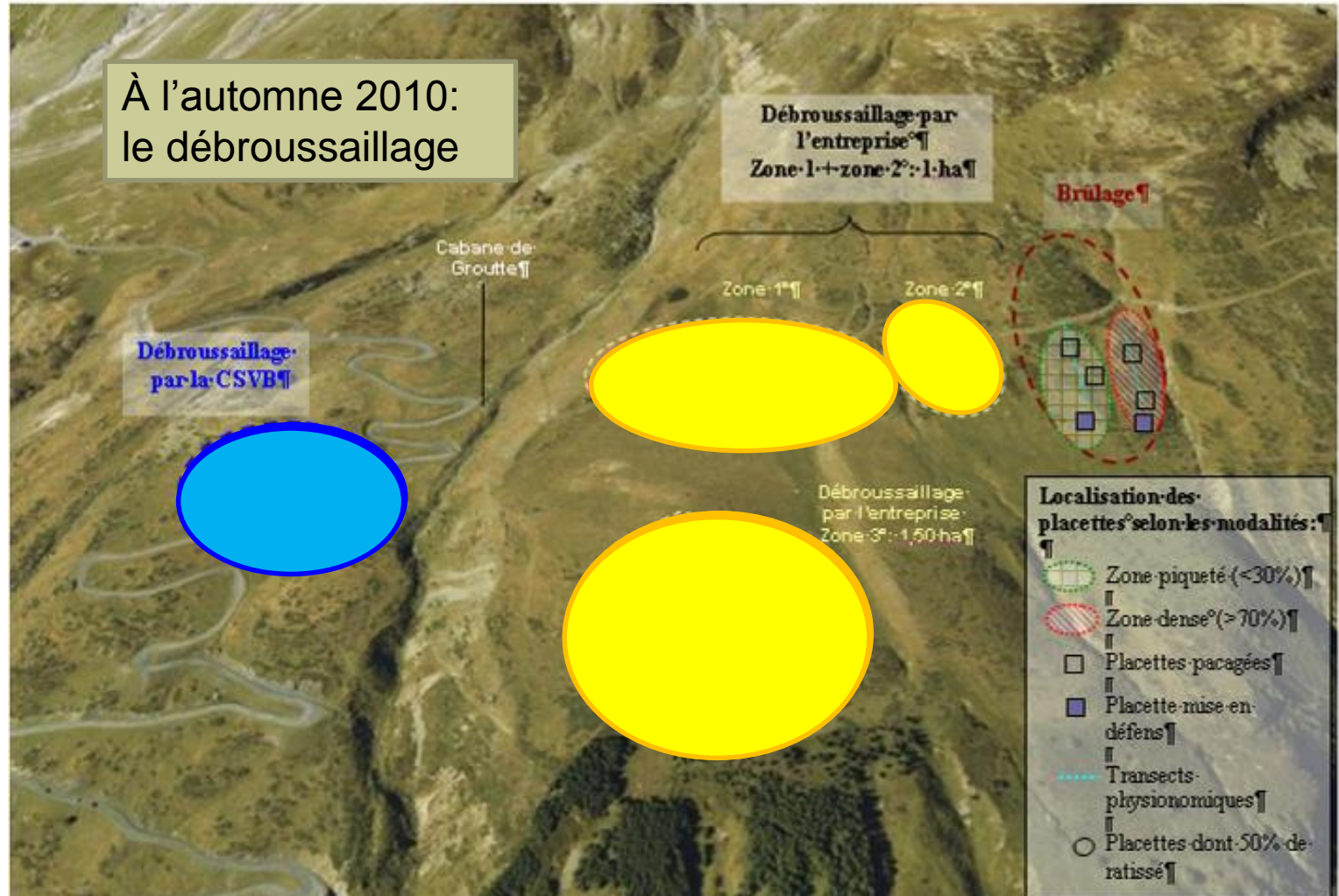
RETOUR d'expérience 5 ans après...





« Chantier débroussaillage/brûlage »

RETOUR d'expérience 5 ans après...





« Chantier débroussaillage/brûlage »

RETOUR d'expérience 5 ans après...

CSVB



Une machine du même type qu'une épareuse qu'emploie la DDE, munie d'une chaîne et de marteau.
poids: 500kg

Entreprise Gaye



Réforme métrac avec broyeur frontal à marteau + treuil arrière (pour les fortes pentes). Roue jumelée.
poids : 2,5t + 350kg de broyeur



Fendt (type tracteur forestier).
poids : 4,2t + 1,1t de broyeur
Peut avaler des diamètres jusqu'à 12cm. Le broyeur est plus grossier que le réforme métrac, conçu pour genévrier + bois.

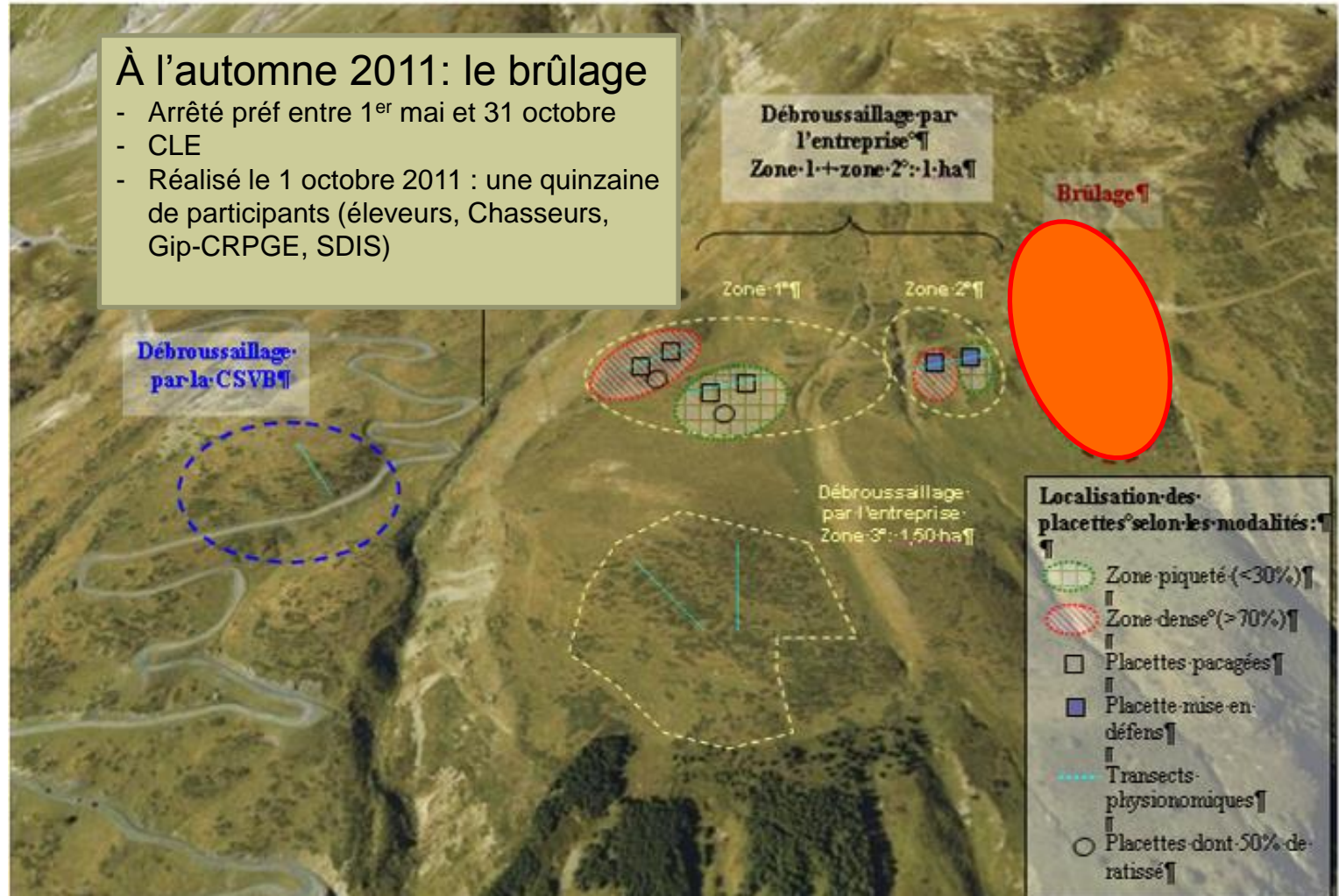


« Chantier débroussaillage/brûlage »

RETOUR d'expérience 5 ans après...

À l'automne 2011: le brûlage

- Arrêté préf entre 1^{er} mai et 31 octobre
- CLE
- Réalisé le 1 octobre 2011 : une quinzaine de participants (éleveurs, Chasseurs, Gip-CRPGE, SDIS)





« Chantier débroussaillage/brûlage »

RETOUR d'expérience 5 ans après...



**Et maintenant allons
voir ça sur le terrain!**

