

Animation du DOCOB « Tourbière et lac de Lourdes »



Comité de Suivi n°14

Mardi 6 mai 2014



Ordre du jour



1. Expérimentation du contrôle du développement des ligneux sur la cladiaie par la technique du brûlage dirigé : réalisation et suivi.
2. Actions de gestion mises en œuvre cette année : déboisement, pâturage.
3. Suivis prévus sur le site : insectes du bois mort, identification des zones de ponte du Fadet des laïches.
4. Information et communication : présentation de la plaquette grand public, bulletin d'information, panneaux pédagogiques.
5. Informations diverses
6. Evaluation du document d'objectifs : restitution des phases 1 et 2, présentation du déroulement de la phase 3.

Ordre du jour



1. Expérimentation du contrôle du développement des ligneux sur la cladiaie par la technique du brûlage dirigé : réalisation et suivi.
 - Préparation et déroulement de l'opération
2. Actions de gestion mises en œuvre cette année : déboisement, pâturage.
3. Suivis prévus sur le site : insectes du bois mort, identification des zones de ponte du Fadet des laïches.
4. Information et communication : présentation de la plaquette grand public, bulletin d'information.
5. Informations diverses
6. Evaluation du document d'objectifs : restitution des phases 1 et 2, présentation du déroulement de la phase 3.

Expérimentation du contrôle du développement des ligneux sur cladiaie par brûlage dirigé (action CR9)



✦ Rappel des objectifs de l'action :

-Expérimenter et acquérir des connaissances sur une technique de gestion de la cladiaie (DOCOB)

-Trouver des alternatives financièrement réalisables au débroussaillage manuel (action CR1) pour contrôler les ligneux sur la tourbière

✦ Contrat Natura 2000 porté par la mairie de Lourdes (MO)

✦ Prestataires : GIP-CRPGE et ONF

✦ Depuis le dernier COPIL:

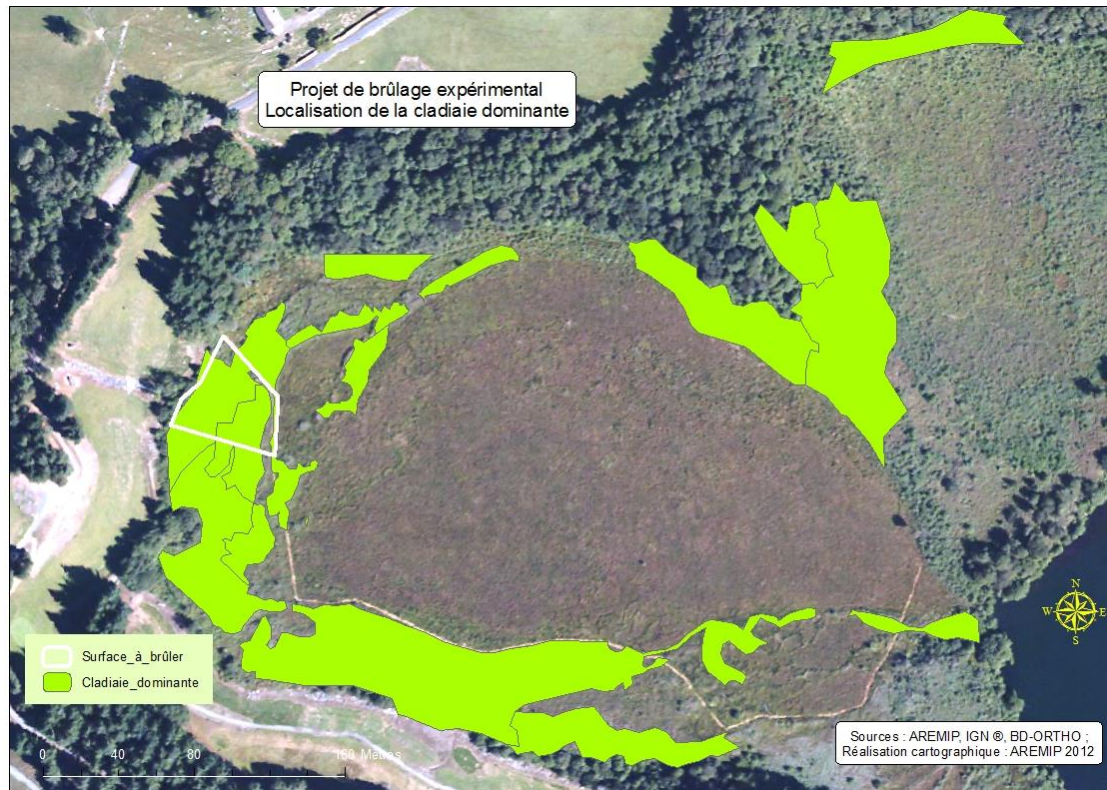
-Accord de la mairie de LOURDES

-Visite de terrain préparatoire : localisation et balisage de la zone, organisation...
CRPGE, ONF, AREMIP, ville de LOURDES, PLVG

Expérimentation du contrôle du développement des ligneux sur cladiaie par brûlage dirigé (action CR9)




- * Limites : clôture des chevaux sur 2 côtés, bordure côté golf, balises sur sa partie Sud (partie étendue pour intégrer ligne de suivi des habitats)
- * Organisation précise du brûlage en fonction des conditions du moment et de la réponse de la végétation
- * Coupe du pare feu en amont



Expérimentation du contrôle du développement des ligneux sur la cladiaie par brûlage dirigé (action CR9)



 Coupe du pare feu par l'ONF fin janvier (réactivité + séchage des produits coupés)

2,5 mètres de large

Produits de coupe sur la bordure de la zone à brûler



415 m² fauchés

Expérimentation du contrôle du développement des ligneux sur la cladiaie par brûlage dirigé (action CR9)

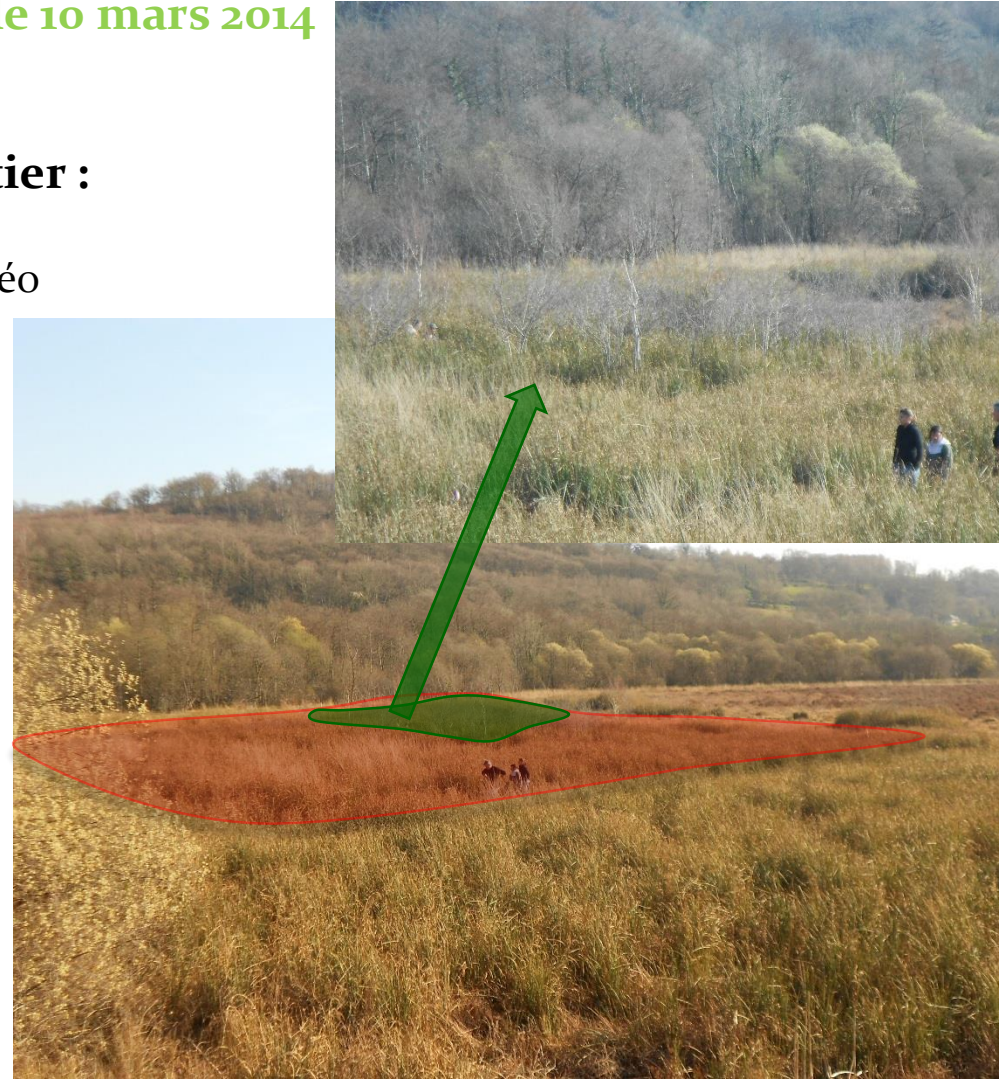


Suivi des conditions météo et de la végétation par le CRPGE

✱ **Réalisation de l'opération le 10 mars 2014**

Préparation du chantier :

- Etat végétation et conditions météo
- Protocole de mise à feu



Expérimentation du contrôle du développement des ligneux sur la cladiaie par brûlage dirigé (action CR9)

- Organisation du travail entre les intervenants
- Préparation du matériel
- Mise en place des panneaux de communication



Expérimentation du contrôle du développement des ligneux sur la cladiaie par brûlage dirigé (action CR9)

- Sécurité du chantier :

* présence des pompiers (tuyau sur le pare feu nord, camion en bordure de la tourbière)



* Panneaux de chantier
CRPGE, panneaux
d'information posés par la ville



Mise à feu



Propagation du feu
le long du pare feu
nord et le long de
l'îlot de ligneux



2nde mise à feu



Propagation du feu à l'intérieur de la zone à brûler





1h30 d'opération



Légende

-  lot de ligneux non traités
-  Zone écobuée (1500 m²)
-  Pare-feu (2,5 mètres de large - 415 m²)
-  départ de feu n°2
-  départ de feu n°1
-  camion de pompiers

1 500 m² écobués

Avant écobuage



Après écobuage



Premières observations post-brûlage :

- ligneux semblent avoir été impactés
- végétation « verte » sous les cendres
- recherche de cadavres d'animaux négative



Ordre du jour



1. Expérimentation du contrôle du développement des ligneux sur la cladiaie par la technique du brûlage dirigé : réalisation et suivi.
 - Suivis
2. Actions de gestion mises en œuvre cette année : déboisement, pâturage.
3. Suivis prévus sur le site : insectes du bois mort, identification des zones de ponte du Fadet des laîches.
4. Information et communication : présentation de la plaquette grand public, bulletin d'information.
5. Informations diverses
6. Evaluation du document d'objectifs : restitution des phases 1 et 2, présentation du déroulement de la phase 3.

Suivis :

○ Objectifs :

- Évaluer l'efficacité du feu sur le contrôle du développement des ligneux
- Evaluer l'impact de l'écobuage sur la faune et la flore

○ Plusieurs suivis réalisés :

- Suivi faune/flore par le BE APEXE pour la commune de LOURDES
- Suivi réalisé par l'AREMIP dans le cadre du dispositif général de suivi sur le site : relevés phytosocio, en lignes fixes et piézométriques (2014)
- Suivi photographique réalisé par le PLVG (et CRPGE)



Expérimentation du contrôle du développement des ligneux sur la cladaïe par brûlage dirigé (action CR9)



Suivis : Suivi photographique... quelques observations

Après l'écobuage



Expérimentation du contrôle du développement des ligneux sur la cladaie par brûlage dirigé (action CR9)



Suivis :

Suivi photographique... quelques observations



Suivis : Suivi photographique... quelques observations

Vue d'ensemble **fin mars**



Expérimentation du contrôle du développement des ligneux sur la cladiaie par brûlage dirigé (action CR9)



Suivis : Suivi photographique... quelques observations



Reprise molinie, carex, massette dès fin mars



Sphaignes blanchies



Reprise
Osmonde royale



Cirse des marais

Expérimentation du contrôle du développement des ligneux sur la cladiaie par brûlage dirigé (action CR9)



Suivis :

Suivi photographique... quelques observations

Mi- avril



Expérimentation du contrôle du développement des ligneux sur la cladiaie par brûlage dirigé (action CR9)



Suivis : Suivi photographique... quelques observations

Reprise du Marisque et du Jonc



Expérimentation du contrôle du développement des ligneux sur la cladiaie par brûlage dirigé (action CR9)



Suivis : Suivi photographique... quelques observations

Développement fougère des marais et menthe



Lotier des marais?



????



Expérimentation du contrôle du développement des ligneux sur la cladiaie par brûlage dirigé (action CR9)



Suivis : Suivi photographique... quelques observations



Fin avril



Expérimentation du contrôle du développement des ligneux sur la cladiaie par brûlage dirigé (action CR9)



Suivis :

Suivi photographique... quelques observations



Expérimentation du contrôle du développement des ligneux sur la cladiaie par brûlage dirigé (action CR9)



Suivis : Suivi photographique... quelques observations

Observations sur les ligneux : îlot non traité

Bouleaux noircis à la base
Certains bourgeonnent

Bourdaines bien noircies
Branches sèches (à l'intérieur)
1 bourgeonne (extérieur)



Expérimentation du contrôle du développement des ligneux sur la cladiaie par brûlage dirigé (action CR9)



Suivis : Suivi photographique... quelques observations

Aulne avec feuilles

Développement limité / autres aulnes du site



Expérimentation du contrôle du développement des ligneux sur la cladiaie par brûlage dirigé (action CR9)



Suivis : Suivi photographique... quelques observations

Rejets bourdaine

Francs pieds bourdaines, aulnes, bouleaux



Ordre du jour



1. Expérimentation du contrôle du développement des ligneux sur la cladiaie par la technique du brûlage dirigé : réalisation et suivi.
2. Actions de gestion mises en œuvre cette année :
 - * Contrôle du développement des ligneux
3. Suivis prévus sur le site : insectes du bois mort, identification des zones de ponte du Fadet des laîches.
4. Information et communication : présentation de la plaquette grand public, bulletin d'information.
5. Informations diverses
6. Evaluation du document d'objectifs : restitution des phases 1 et 2, présentation du déroulement de la phase 3.

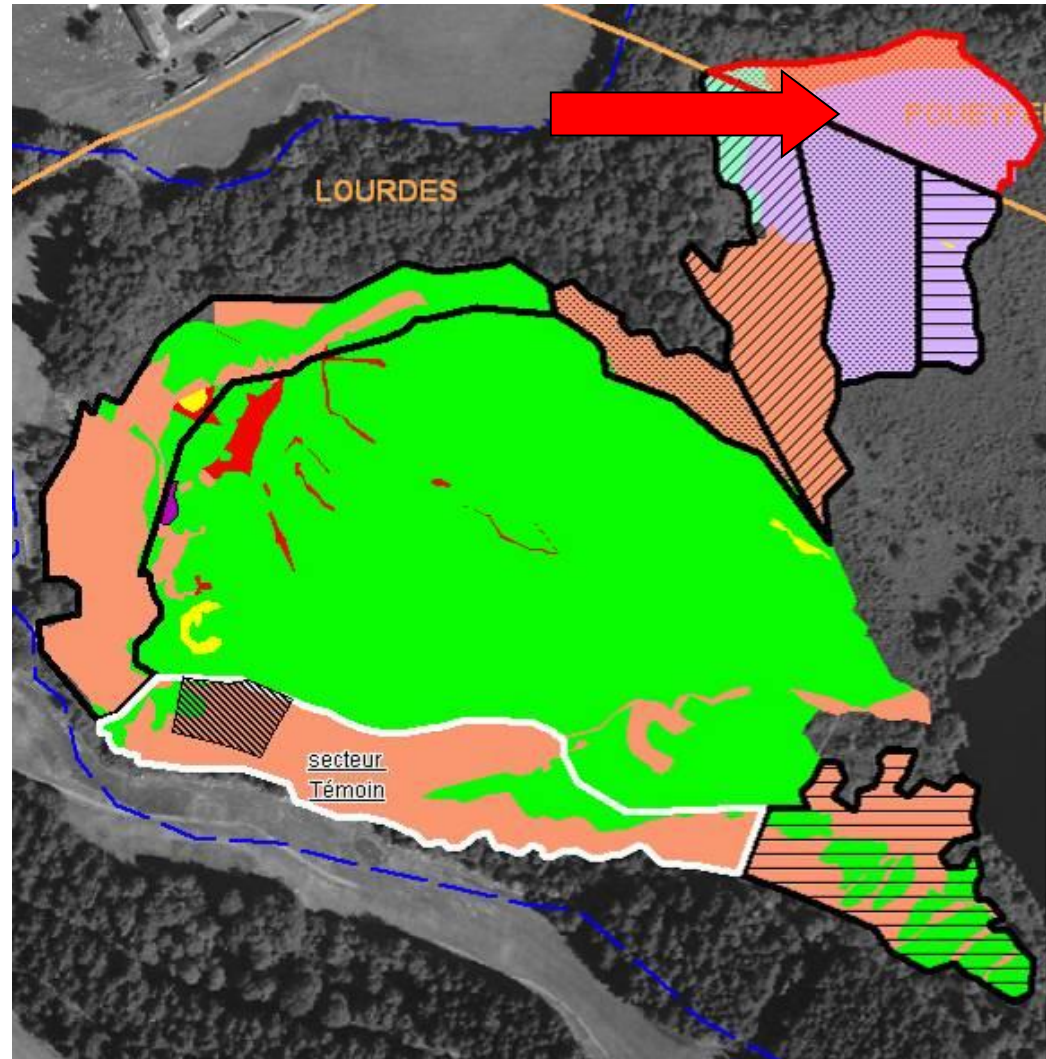
Contrôle du développement des ligneux (action CR1)



✦ 2014 : dernière année
d'action du contrat Natura
sur la partie CEN

✦ Coupe des rejets

✦ Transfert des travaux en
régie??



Ordre du jour



1. Expérimentation du contrôle du développement des ligneux sur la cladiaie par la technique du brûlage dirigé : réalisation et suivi.
2. **Actions de gestion mises en œuvre cette année :**
 - * Contrôle du développement des ligneux
 - * **Gestion de la tourbière par un pâturage extensif (action CR3)**
3. Suivis prévus sur le site : insectes du bois mort, identification des zones de ponte du Fadet des laïches.
4. Information et communication : présentation de la plaquette grand public, bulletin d'information.
5. Informations diverses
6. Evaluation du document d'objectifs : restitution des phases 1 et 2, présentation du déroulement de la phase 3.

Gestion de la tourbière par un pâturage extensif (action CR3)



✦ 2013-2017 : Nouveau contrat Natura 2000 pour un « pâturage mixte estival » porté par l'AREMIP (engagements 2013-2014)

✦ Objectifs de l'action :

- Contenir l'expansion des arbustes et arbres
- Entretenir les dépressions tourbeuses et les stades pionniers
- Ouvrir et maintenir ouvert le manteau de molinie
- Maintenir la dynamique turfigène
- Contrôler le développement de la cladiaie au Nord-est du secteur central et de la roselière à l'Est du secteur central
- Restaurer du bas marais alcalin envahi par la prairie atlantique, la roselière et la cladiaie
- Expérimenter et acquérir des connaissances sur l'effet d'un pâturage mixte (équien et bovin)



Gestion de la tourbière par un pâturage extensif (action CR3)



✦ Année 2013 :

- pression de pâturage un peu plus forte que les années précédentes : 6 chevaux barthais + 2 vaches lourdaises sur 8 ha
- période : août à octobre
- ouverture entre partie centrale et bas marais début septembre
- entretien des clôtures...

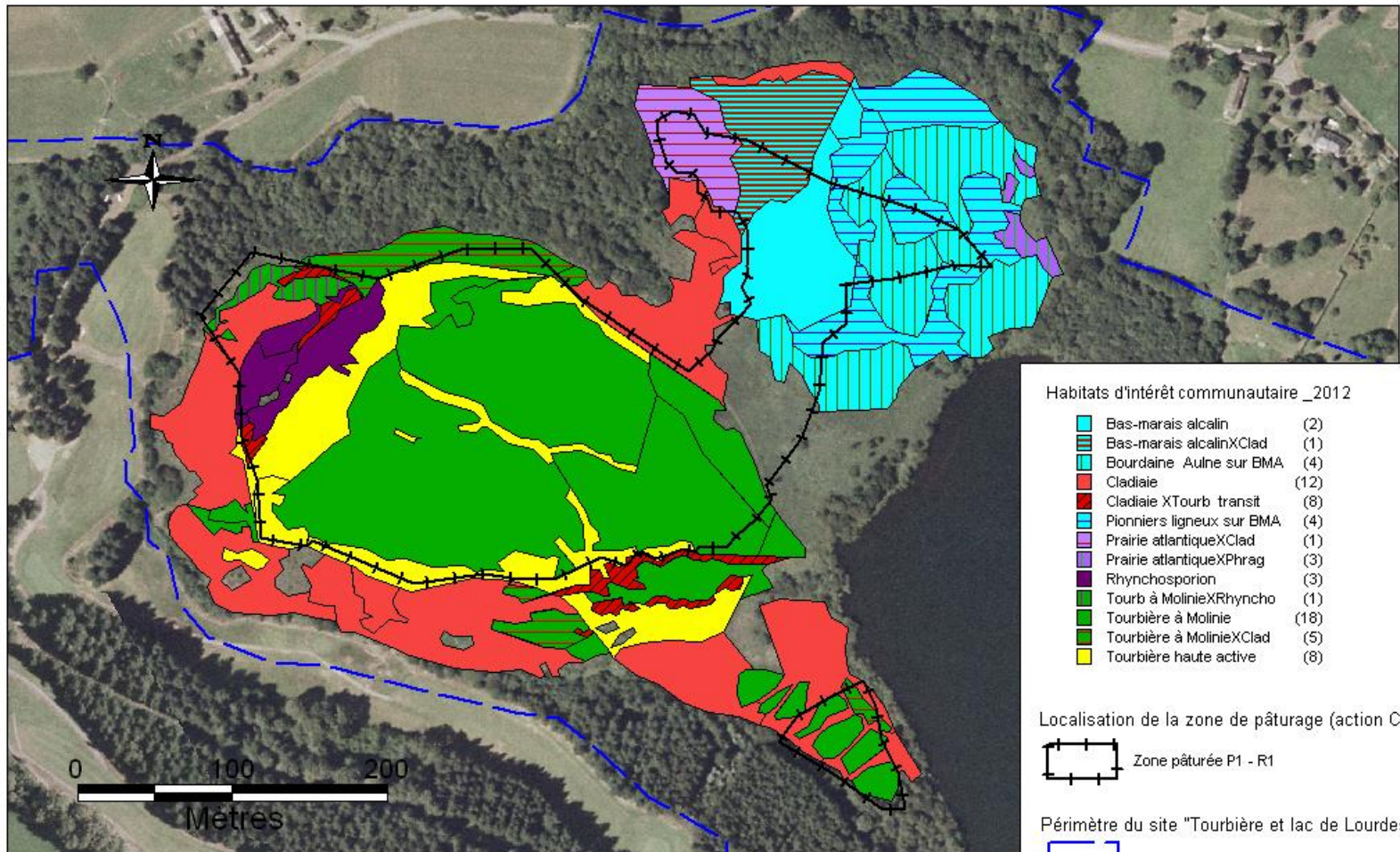


Gestion de la tourbière par un pâturage extensif (action CR3)



Document d'objectifs du site Natura 2000 "Tourbière et lac de Lourdes"

Localisation de l'action de gestion CR3 : zone de pâturage extensif estival



Gestion de la tourbière par un pâturage extensif (action CR3)



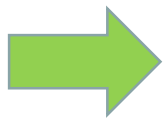
✦ Groupe de travail fin avril :

-Objectifs :

- * Dresser un bilan du pâturage 2013
- * Préparer la saison de pâturage 2014

- Présents :

- M.ADISSON, DDT 65
- M.ALARY, Ville de LOURDES
- M.DAMBAX, Eleveur de Lourdaises,
- M.DESJOUIS, Eleveur de Lourdaises,
- M.PARDE, AREMIP,
- Mlle. MANSANNE, PLVG



Principales conclusions



Gestion de la tourbière par un pâturage extensif MIXTE

Un premier bilan positif



- ✦ les lourdaises se sont bien adaptées aux conditions de la tourbière
- ✦ effet des vaches sur les ligneux et les roseaux
- ✦ impact plus important sur la végétation
- ✦ pâturage sur le bas marais peu important



Gestion de la tourbière par un pâturage extensif (action CR3)



✦ point faible du pâturage sur la tourbière : surpâturage en sortie de ponton, avec risque d'embourbement des animaux



✦ solutions proposées :

- Rallonger le ponton existant jusqu'à la cladiaie pâturée
- Construction d'un 2nd ponton
- Abreuvoir sur la callunaie côté lac



À VALIDER EN COPIE

✦ ponton dégradé à réparer (copeaux de bois, planches...)



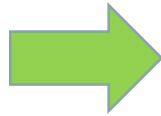
Gestion de la tourbière par un pâturage extensif (action CR3)



* effet des vaches sur ligneux et roseaux → augmenter le nombre de vaches en pacage :

- 2 vaches de M.DESJOUIS

- 2 vaches de M.DAMBAX



4 vaches et 6 chevaux



À VALIDER EN COPIIL

* augmenter la pression de pâturage sur le bas marais

solutions proposées :

- pierre à sel

- redresser et élargir le couloir d'accès

- réduire la zone de pâturage sur le centre (lorsque le bas marais est suffisamment sec)



À VALIDER EN COPIIL



Gestion de la tourbière par un pâturage extensif (action CR3)



* Suivi hebdomadaire de l'alimentation des animaux:

* Utilisation des terrains de la ferme Baloum comme zone de replis :

-accord ville de Lourdes

-création d'un enclos :

non couvert par le contrat Natura 2000

→ ville de Lourdes?



Ordre du jour



1. Expérimentation du contrôle du développement des ligneux sur la cladiaie par la technique du brûlage dirigé : réalisation et suivi.
2. Actions de gestion mises en œuvre cette année : déboisement, pâturage.
3. **Suivis prévus sur le site : insectes du bois mort, identification des zones de ponte du Fadet des laïches.**
4. Information et communication : présentation de la plaquette grand public, bulletin d'information.
5. Informations diverses.
6. Evaluation du document d'objectifs : restitution des phases 1 et 2, présentation du déroulement de la phase 3.

Suivis prévus cette année sur le site



✦ **Identification des zones de pontes du fadet des laïches**



✦ **Actualisation de l'inventaire des insectes saproxylophages sur le site et sa périphérie:**

Action CR6 : Maintenir les vieux arbres et souches de feuillus qui constituent un habitat pour le Lucane cerf volant ou le Grand capricorne

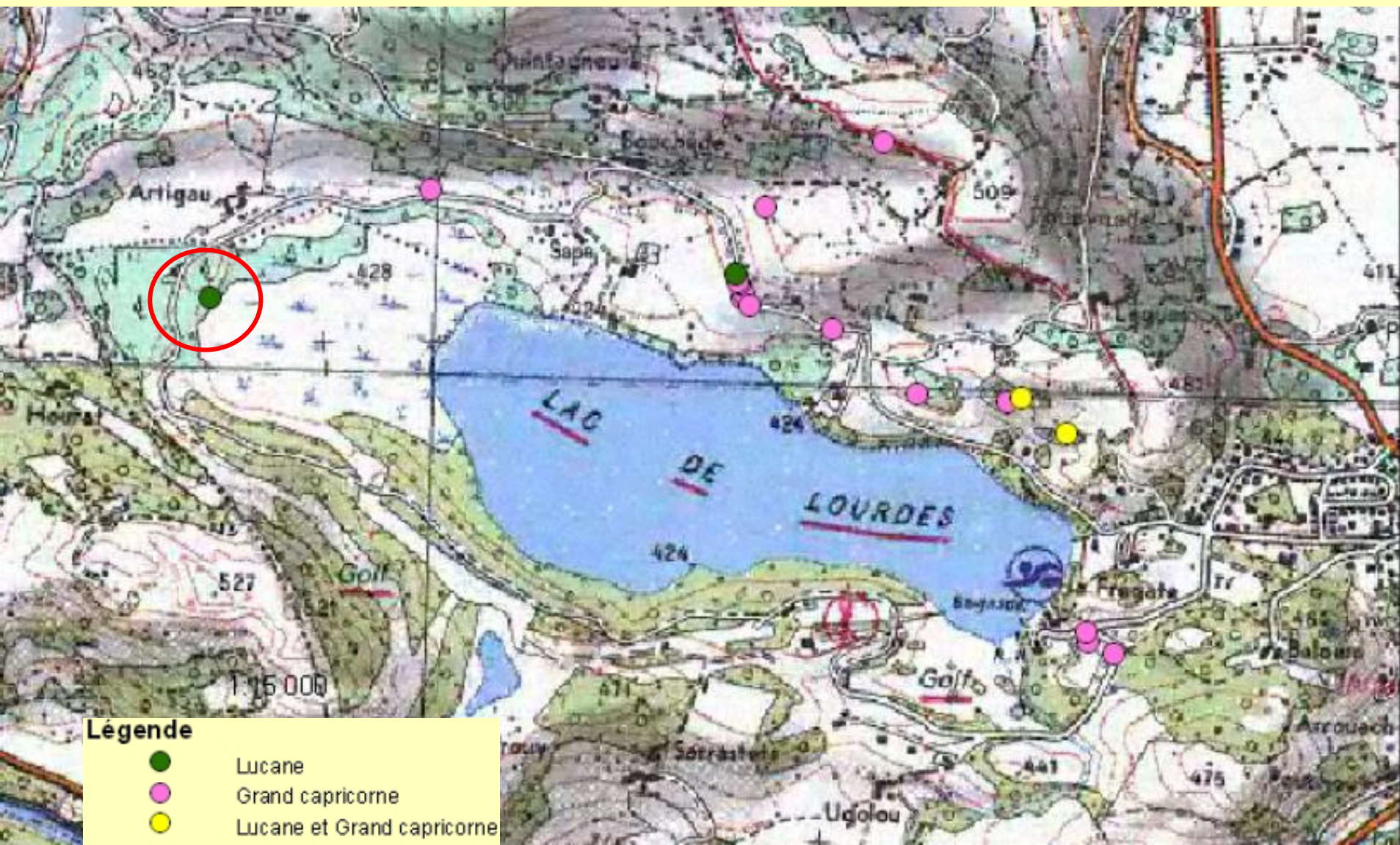
Réactualisation de l'inventaire de 2006 par la méthode de prospections d'indices indirects





Etude complémentaire sur l'Osmoderme
DOCOB "Tourbière et lac de Lourdes"
AREMIP / Ville de Lourdes
2006

1:15 000



Ordre du jour



1. Expérimentation du contrôle du développement des ligneux sur la cladiaie par la technique du brûlage dirigé : réalisation et suivi.
2. Actions de gestion mises en œuvre cette année : déboisement, pâturage.
3. Suivis prévus sur le site : insectes du bois mort, identification des zones de ponte du Fadet des laïches.
4. **Information et communication : présentation de la plaquette grand public, bulletin d'information, panneaux pédagogiques.**
5. Informations diverses.
6. Evaluation du document d'objectifs : restitution des phases 1 et 2, présentation du déroulement de la phase 3.

Communication et sensibilisation



✦ Plaquette de présentation du site à destination du grand public

- Validation des partenaires

- En cours d'impression



Qu'est-ce que Natura 2000 ?

Ce programme européen vise à préserver les habitats et espèces d'intérêt communautaire, c'est-à-dire rares ou menacés à l'échelle de l'Europe, même s'ils ne le sont pas au niveau local.

Les sites désignés par chaque État membre font partie du réseau écologique européen Natura 2000. Ce réseau est considéré comme l'une des politiques de protection de la biodiversité les plus ambitieuses au niveau mondial !

En quoi le réseau Natura 2000 est-il différent des autres outils de préservation de la nature ?

En associant l'homme et la nature

Bien que le réseau vise à préserver la biodiversité de ses sites, il n'est pas question de mettre ces espaces sous cloche. Il s'agit plutôt d'en assurer la gestion en recherchant un équilibre entre la préservation des valeurs naturelles et le maintien des activités exercées sur les sites. Un site Natura 2000 n'est pas un "sanctuaire".

Organisant la concertation

Le site est géré par une gestion volontaire et concertée de ses sites. Elle laisse le choix aux acteurs locaux d'adhérer et de s'impliquer ou non. Ainsi, élus, riverains, usagers et associations sont concernés par un site Natura 2000. Ensemble de leurs préoccupations et de leurs actions en faveur de la biodiversité de charte et/ou de contrats.

Infosite Natura 2000
TOURBIÈRE ET LAC DE LOURDES
Bulletin d'information du site FR730036

éditorial

Dans la continuité de l'année précédente, l'animation 2013 du site Natura 2000 "Tourbière et lac de Lourdes" est marquée par la volonté de s'inscrire dans une démarche de bilan.

Dans un contexte scientifique et gestionnaire spécifique de tourbières, les enjeux sont nombreux. Le temps d'une journée autour des sites d'actions de concertation et de concertation, nous en avons fait un jour de travail riche en enseignements que vous saurez présenter dans ce bulletin.

Avec la fin du contrat Natura 2000 pour le département pyrénéen, le programme d'actions de gestion et de suivi (DOCOB) est en cours de révision. Ce processus est complexe et nécessite une concertation avec les communes concernées. Les membres du DOCOB ont travaillé ensemble pour élaborer de nouvelles perspectives pour la future gestion du site. Elle sera réalisée par un gestionnaire agréé par le préfet.

Bien que l'animation 2013 soit marquée par la réflexion autour des actions de concertation, elle n'est pas sans lien avec les autres années. Un nouveau contrat pour le site Natura 2000 est en cours de rédaction. Les enjeux de concertation sont donc toujours d'actualité. Les actions de concertation sont donc toujours d'actualité. Les actions de concertation sont donc toujours d'actualité.

Un site ouvert à tous !

Vous voulez venir observer la flore et la faune du site ? Préférez la période estivale pour découvrir la tourbière en fleurs et peut être apercevoir le fameux Fadet des lâches...

Lac et tourbière de Lourdes

Vers Lourdes
Vers Lourdes
Vers Lourdes

LOURDES

Vers Lourdes
Vers Lourdes

Pour en savoir plus...

Pour plus d'information sur la démarche Natura 2000 en Vallées des Gavets, consultez le site internet qui lui est dédié : <http://vaillesdesgavets.natura2000.fr/>

Vous souhaitez vous impliquer dans la gestion du site, ou simplement demander une information, contactez : **Émilie Mansarant**, chargée de mission Natura 2000 :
Syndicat mixte du Pays de Lourdes et des Vallées des Gavets
tél. 05 62 42 64 98
natura2000@plg.fr

le site Natura 2000
TOURBIÈRE ET
LAC DE LOURDES

Situés à quelques kilomètres du centre-ville de Lourdes, la tourbière et le lac se trouvent au fond d'une petite vallée encaissée du piémont pyrénéen. Le cadre naturel et la diversité paysagère de ce lieu marquent un fort contraste avec cette proximité urbaine.

De la prairie humide à la tourbière encore active, ce site témoigne de l'histoire glaciaire de ce secteur des Pyrénées et nous offre un patrimoine naturel exceptionnel.

Infosite 2013

✦ Etat d'avancement du projet de panneaux pédagogiques

-Projet porté par la mairie de Lourdes, budget prévisionnel 12 000 € HT financé à 80% par des aides de l'AEAG et LEADER

-Validé par la nouvelle municipalité

-Cahier des charges rédigé

-Consultation des entreprises en cours

-Dépôt des demandes d'aides à venir


-Rédaction des textes par l'animatrice avec validation des partenaires :

* mail??

* GT ??

-Pose des panneaux en 2014



An aerial photograph of a landscape featuring a large lake, a golf course, and surrounding greenery. Three specific areas are highlighted with green ovals and corresponding text boxes. The text boxes are semi-transparent with green text. The background shows rolling hills, a forested area, and a clear blue sky with some clouds.

1 table de lecture sur un
chêne occupé par le lucane à
côté de l'embarcadère

1 table de lecture sur les
activités et usages

2 panneaux d'accueil
général au niveau de
l'embarcadère

3 tables de lecture sur le
nouveau cheminement du
golf

Ordre du jour



1. Expérimentation du contrôle du développement des ligneux sur la cladiaie par la technique du brûlage dirigé : réalisation et suivi.
2. Actions de gestion mises en œuvre cette année : déboisement, pâturage.
3. Suivis prévus sur le site : insectes du bois mort, identification des zones de ponte du Fadet des laïches.
4. Information et communication : présentation de la plaquette grand public, bulletin d'information, panneaux pédagogiques.
5. **Informations diverses.**
6. Evaluation du document d'objectifs : restitution des phases 1 et 2, présentation du déroulement de la phase 3.

✦ Chantier bénévole spirée japonaise

29 janvier, 4 bénévoles de
l'AREMIP + animatrice

7 pieds arrachés sur la zone
écobuée

Cartographie pour veille



✦ Chantier bénévole spirée japonaise



✦ Etat des lieux des espèces végétales envahissantes sur le site et sa périphérie

recrutement d'un stagiaire



✦ Projet MAET 2014

- * renouvellement d'un contrat,
 - * nouveau règlement européen
- construction de nouvelles mesures MAEC

✦ Projet de partenariat avec la régie de territoire-CCAS de la ville de Lourdes

repoussé à septembre, attente de garanties budgétaires

✦ Lourdes plage

Projet de la nouvelle municipalité

Projet d'ouverture 1^{er} juillet → 31 août

Sur la droite de l'embarcadere : zone de baignade de 800 m² avec balisage et plage de 500m²

Surveillance

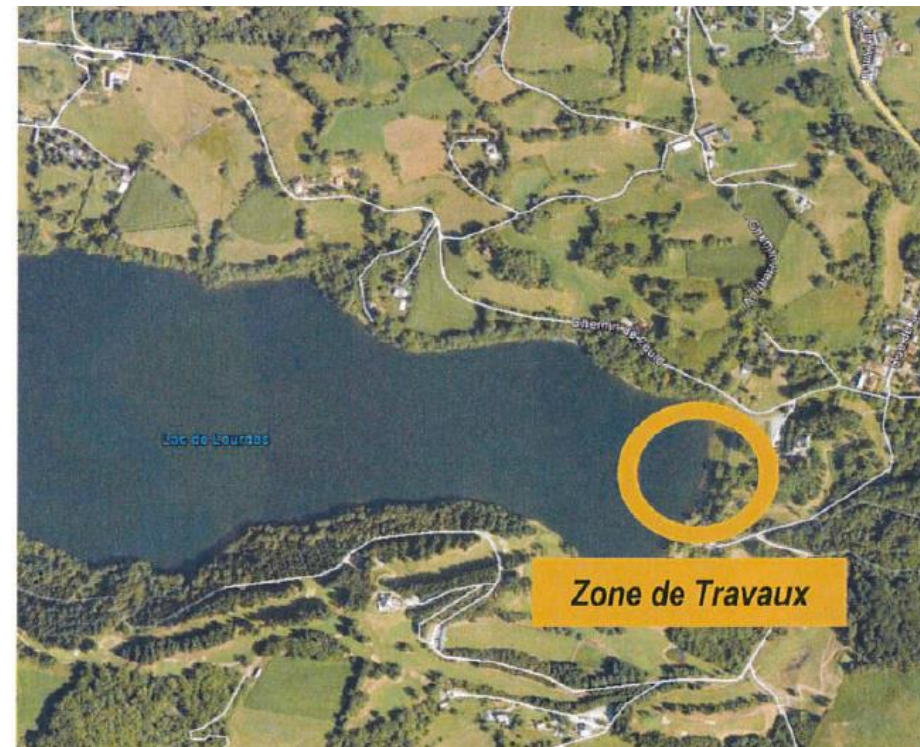
Analyse bactériologique avant ouverture

Réalisation d'un profil de baignade

Respect de la réglementation environnementale

Prise en compte du site



→ pas d'impact identifié



✦ Consultation pour la révision du périmètre du site

Démarche mise en suspens le temps de l'évaluation du DOCOB



-  Périmètre proposé (numérisé sur BD ORTHO® - BD-parcelle® IGN)
-  Ancien contour

Ordre du jour



1. Expérimentation du contrôle du développement des ligneux sur la cladiaie par la technique du brûlage dirigé : réalisation et suivi.
2. Actions de gestion mises en œuvre cette année : déboisement, pâturage.
3. Suivis prévus sur le site : insectes du bois mort, identification des zones de ponte du Fadet des laïches.
4. Information et communication : présentation de la plaquette grand public, bulletin d'information, panneaux pédagogiques.
5. Informations diverses.
6. Evaluation du document d'objectifs : restitution des phases 1 et 2, présentation du déroulement de la phase 3.

Evaluation du DOCOB



✦ Démarche présentée et approuvée lors du COPIL de juin 2013

✦ Rappel de ses principes et objectifs :

- Comparer les résultats aux moyens mis en œuvre (administratifs, humains, techniques, financiers)

- Prévues par la Directive « Habitats, faune, flore » de 92

- Contenu :

* recense et évalue l'impact des actions mises en œuvre

* formule des enseignements de la gestion passée

* propose des modifications, une révision complète du DOCOB

- Elle vise à mettre en évidence :

* les acquis à pérenniser

* les nouveaux enjeux

* réajuster les actions

* trouver des solutions aux problématiques non réglées

Evaluation du DOCOB



✦ Une étude en 5 étapes :

VALIDATION EN COPIL

*Etat des lieux initial et final

*Bilan technique et financier
(structure animatrice)

*Bilan de la conduite de l'animation

*Evaluation du DOCOB et
de sa mise en œuvre

*Conclusions, perspectives et
recommandations
(participation instance évaluatrice)

DIAGNOSTIC

ANALYSE ET
PROSPECTIVE

✦ Depuis le dernier COPIL :

-Recrutement du prestataire : AMIDEV

-Réunion de lancement le 25 février

- Réalisation des phases 1 et 2

→ restitution phase 1 par AMIDEV

→ restitution phase 2 par l'animatrice

✦ Restitution de phase 2 :

Bilan technique et financier de l'animation du DOCOB entre 2007 et 2013

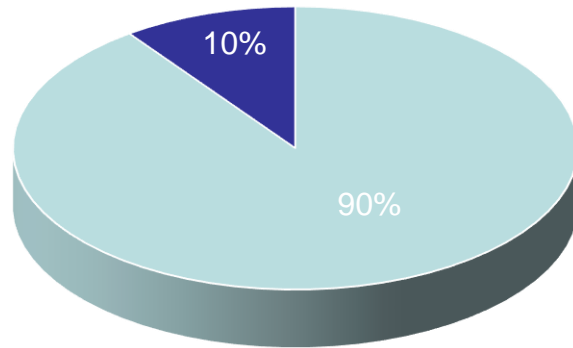
N'est pas une description détaillée des actions réalisées
Ne rentre pas dans l'analyse

Sert de base à l'analyse prévue dans les phases suivantes

Evaluation du DOCOB

✦ Restitution de phase 2 : Bilan technique des mesures engagées

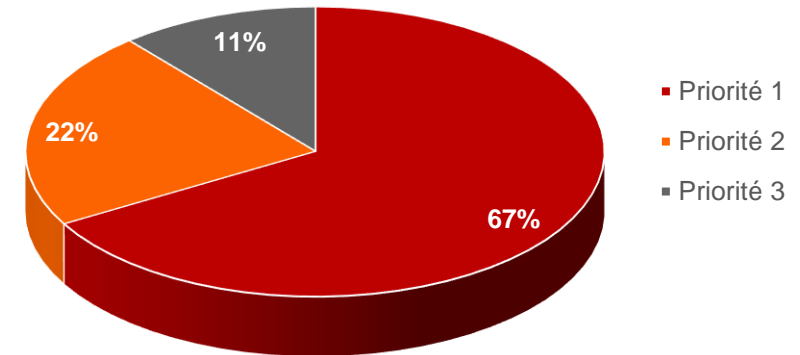
Proportion de mesures du DOCOB engagées/non engagées



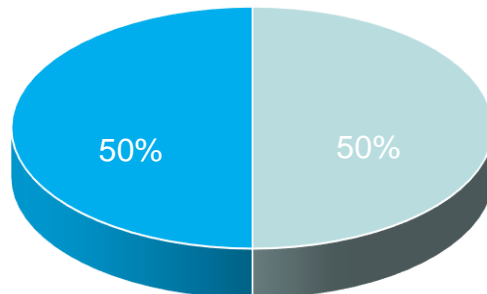
**18 / 20
mesures
prévues
au
DOCOB**

■ % mesures engagées ■ % mesures non engagées

Proportion de mesures engagées en fonction de leur priorité dans le DOCOB

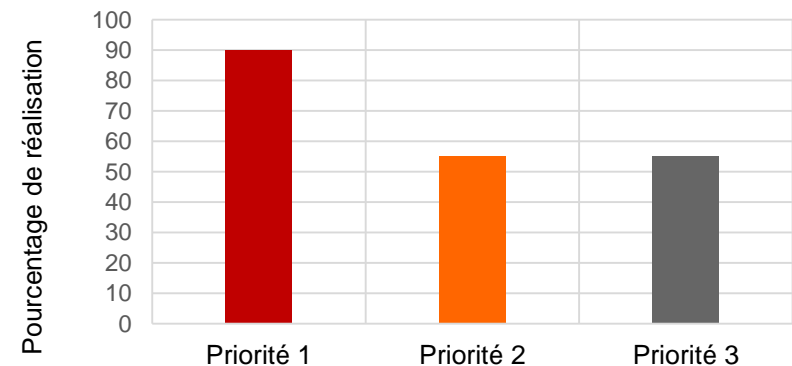


Etat d'avancement des mesures du DOCOB engagées



■ % mesures encore en cours ■ % mesures terminées

Etat d'avancement des mesures en fonction de leur priorité

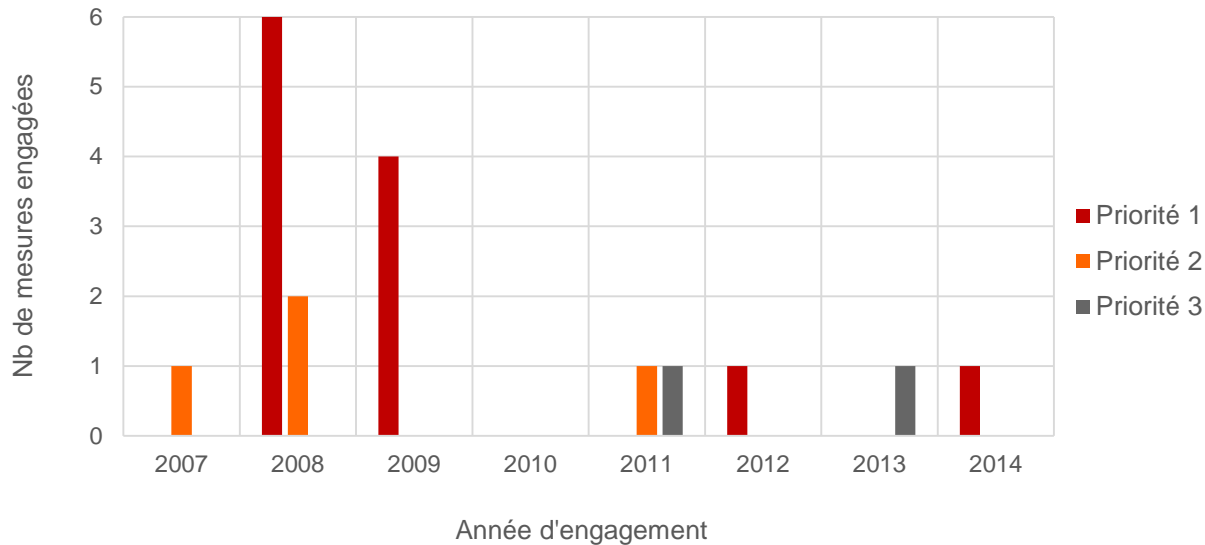




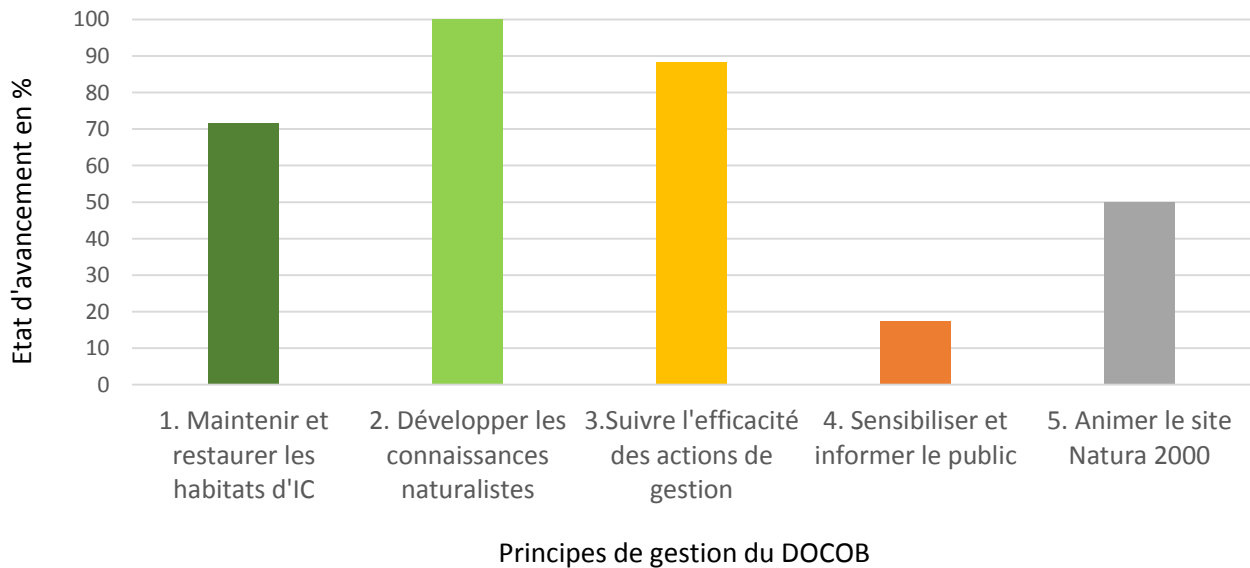
Ev

✦ F

Evolution de l'engagement des mesures en fonction des années d'animation



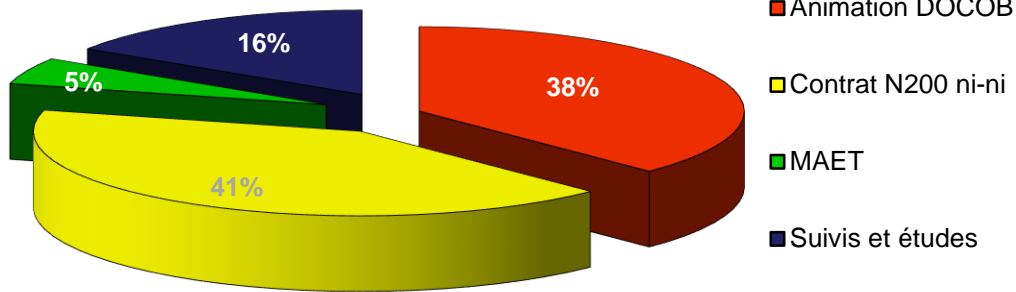
Etat d'avancement des actions du DOCOB en fonction des principes de gestion



Evaluation du DOCOB

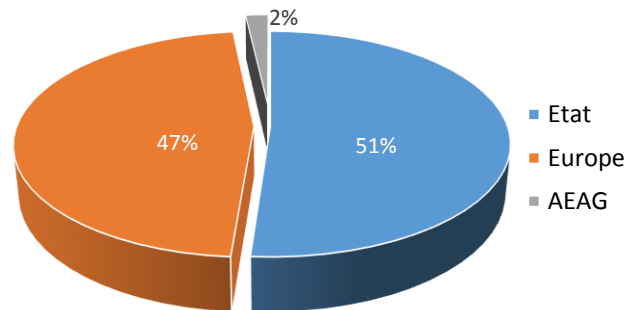
✦ Restitution de phase 2 : Bilan financier

Répartition des montants engagés pour la mise en œuvre du DOCOB entre 2007 et 2013



	TOTAL 2007-2013	
	Prévu	Réalisé
Animation DOCOB	167 589	160 899
Contrat N200 ni-ni	194 516	161 575
MAET	32 169	21 755
Suivis et études	68 137	65 615
TOTAL	462 411	409 844
% réalisation	90	

Répartition des aides apportées par les financeurs



A wide-angle photograph of a lush meadow. The foreground and middle ground are filled with tall, vibrant green grasses. Interspersed among the grasses are numerous bright yellow flowers, likely lupines, and some smaller pinkish-purple blossoms. The background shows a dense line of green trees, and beyond that, a range of blue-grey mountains under a clear, bright sky. The overall scene is a peaceful, natural landscape.

**MERCI POUR VOTRE
PARTICIPATION**