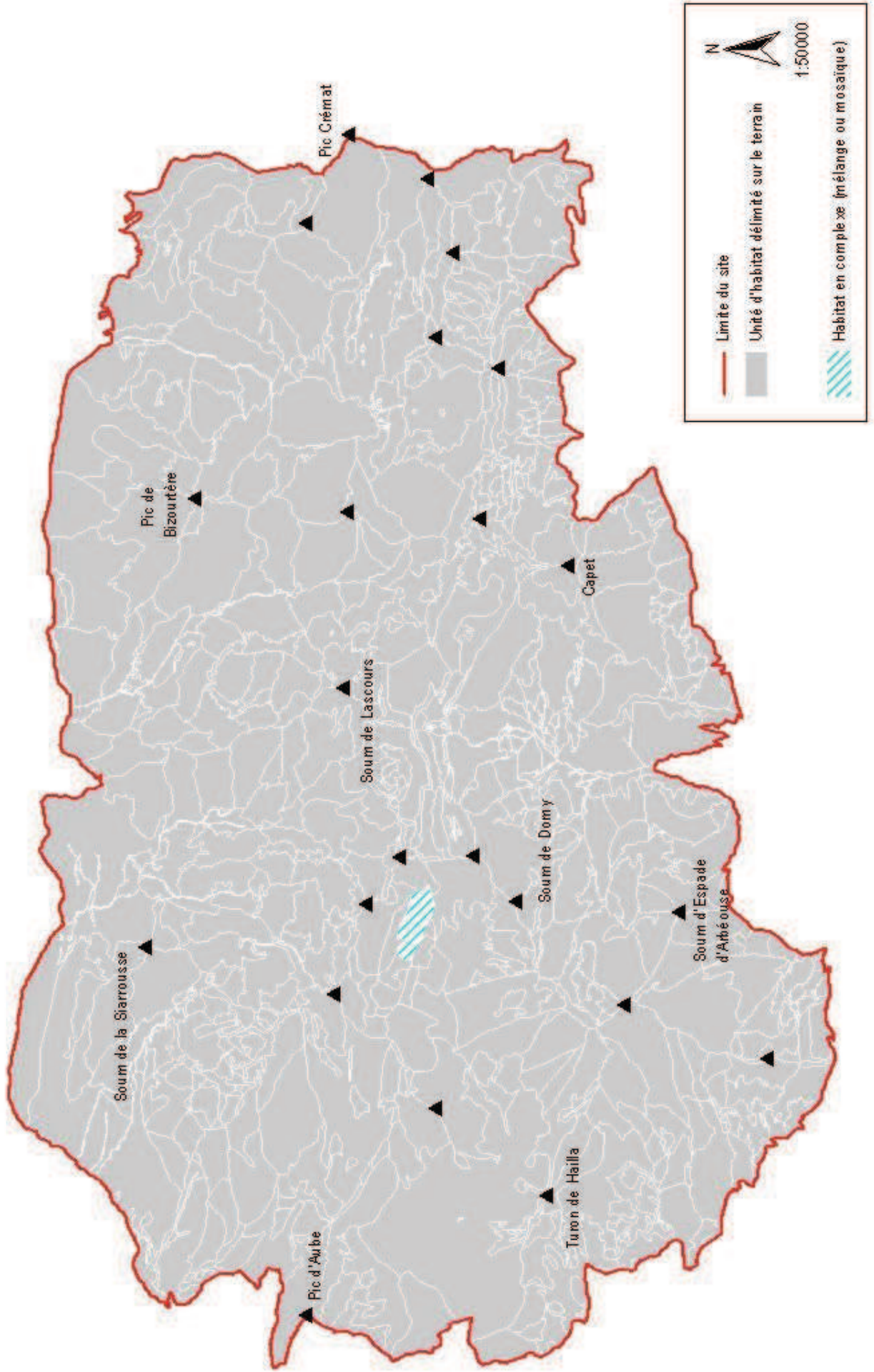




Document d'objectifs Natura 2000 - Site "Lac bleu, Lévisse" (FR.7300931)

Répartition sur le site de l'habitat : Dalles rocheuses - 36.2 / 8230



Dalles rocheuses – 36-2

VEGETATION PIONNIERE DES ROCHES SILICEUSES - 8230

Annexe I D.H – Habitat d'intérêt communautaire

HABITATS ROCHEUX

H05

Occurrence

1 unité d'habitat en mosaïque.

Localisation sur le site

Très localisé : Plaa

Statut foncier / Statut de protection

Chèze, Villelongue

Superficie des entités cartographiées

Surface totale : 4 ha

Description de l'habitat

Dalles ou pavements siliceux ou calcoschisteux plus ou moins végétalisés d'altitude comprise entre 2000 et 2200 m. Pendant la période estivale, l'ensoleillement entraîne de fortes élévations de température.

Espèces "indicatrices" de l'habitat

Pas de relevés floristiques

Lichens, mousses ou encore plantes crassulacées (orpins, jubarbes) : espèces adaptées aux conditions xériques de l'habitat

Déclinaison phytosociologique

Végétation pionnière des surfaces des roches siliceuses
Sedion pyrenaici

Habitats en relation dynamique

Cet habitat est en relation directe avec les habitats de pelouses en gradins à gispet et de landes à genévrier et raisin d'ours.

Espèces remarquables abritées

Support de choix pour le Lézard des Pyrénées qui peut y effectuer sa thermorégulation.



Indicateurs de qualification de l'état de l'habitat

Intérêt patrimonial de l'Habitat

- ☆ Représentativité / Région : Faible
- ☆ Représentativité / Site : Faible
- ☆ Valeur Espèces : Moyenne

Autres critères

- ☆ Typicité : Moyenne
- ☆ Etat Dynamique observé : Nulle
- ☆ Dégradation : Nulle

Etat de l'habitat

😊 Bon