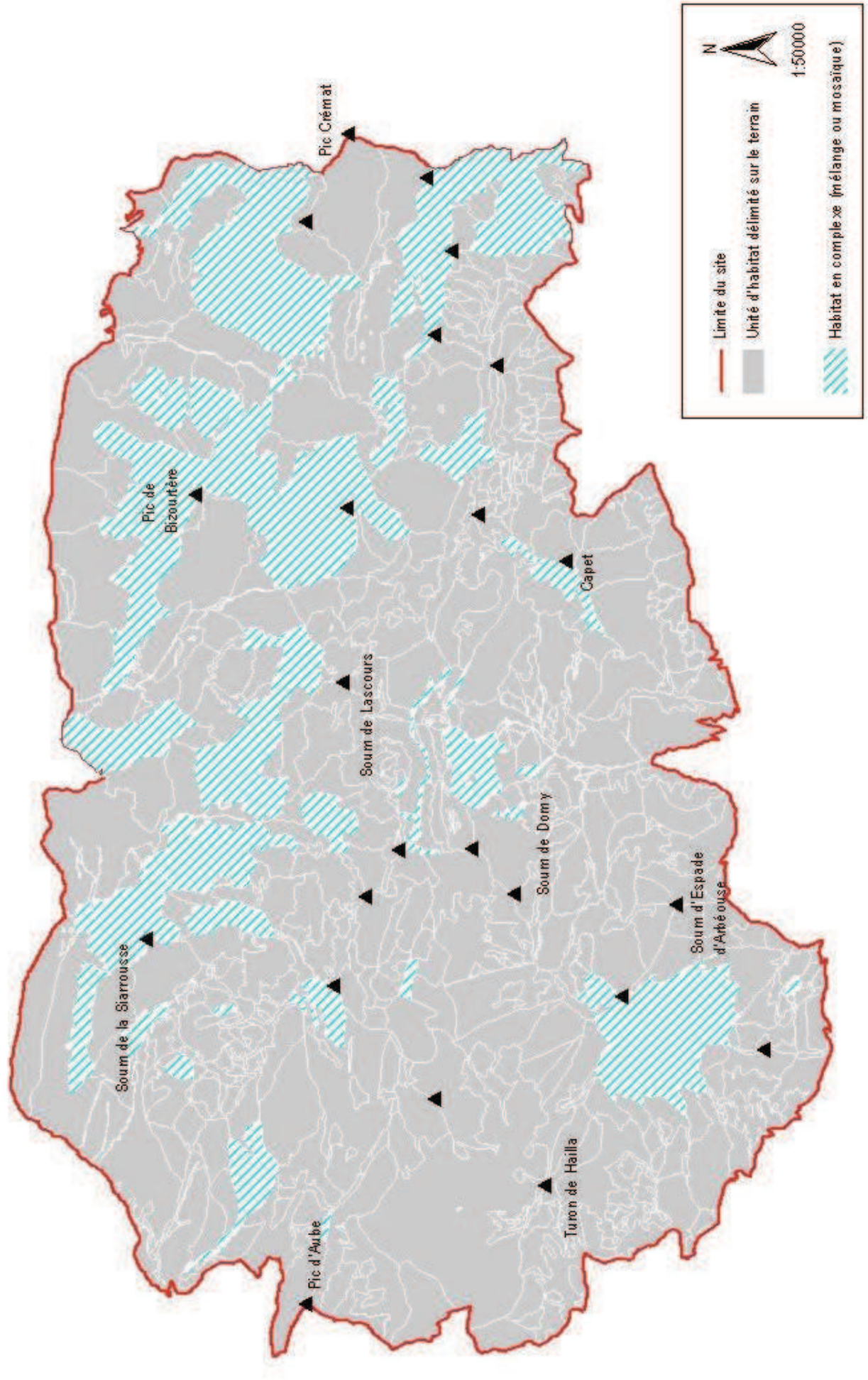




Document d'objectifs Natura 2000 - Site "Lac bleu, Lévisse" (FR 7300931)

Répartition sur le site de l'habitat : Falaises siliceuses pyrénéennes - 62.211 / 8220



Falaises siliceuses pyrénéennes – 62-211

FALAISES SILICEUSES - 8220

Annexe I D.H – Habitat d'intérêt communautaire

HABITATS ROCHEUX

H04

Occurrence

116 unités d'habitat en mosaïque.

Localisation sur le site

Assez bien réparti sur l'ensemble du site

Statut foncier / Statut de protection

Collectivités locales, privés, Etat

Superficie des entités cartographiées

Surface totale : 359 ha (5 % de la surface totale du site).

Description de l'habitat

Falaises ou parois rocheuses siliceuses, exposées assez indifféremment mais le plus souvent au sud. Elles se situent aux altitudes comprises entre 1300 et 2600m.

Espèces "indicatrices" de l'habitat

Pas de relevé effectué.

Déclinaison phytosociologique

Végétation des rochers siliceux
Androsacion vandellii

Habitats en relation dynamique

Cet habitat est en relation directe avec les habitats d'éboulis siliceux qu'il alimente en blocs. Il est aussi en contact avec les pelouses à nard et à gispet ainsi que les landes à rhododendron, à genévrier et à raisin d'ours.

Espèces remarquables abritées

Androsace des Pyrénées



Indicateurs de qualification de l'état de l'habitat

Intérêt patrimonial de l'Habitat

- ☆ Représentativité / Région : Moyenne
- ☆ Représentativité / Site : Moyenne
- ☆ Valeur Espèces : Moyenne

Etat de l'habitat

☺ Bon

Autres critères

- ☆ Typicité : Bonne
- ☆ Etat Dynamique observé : Nulle
- ☆ Dégradation : Nulle