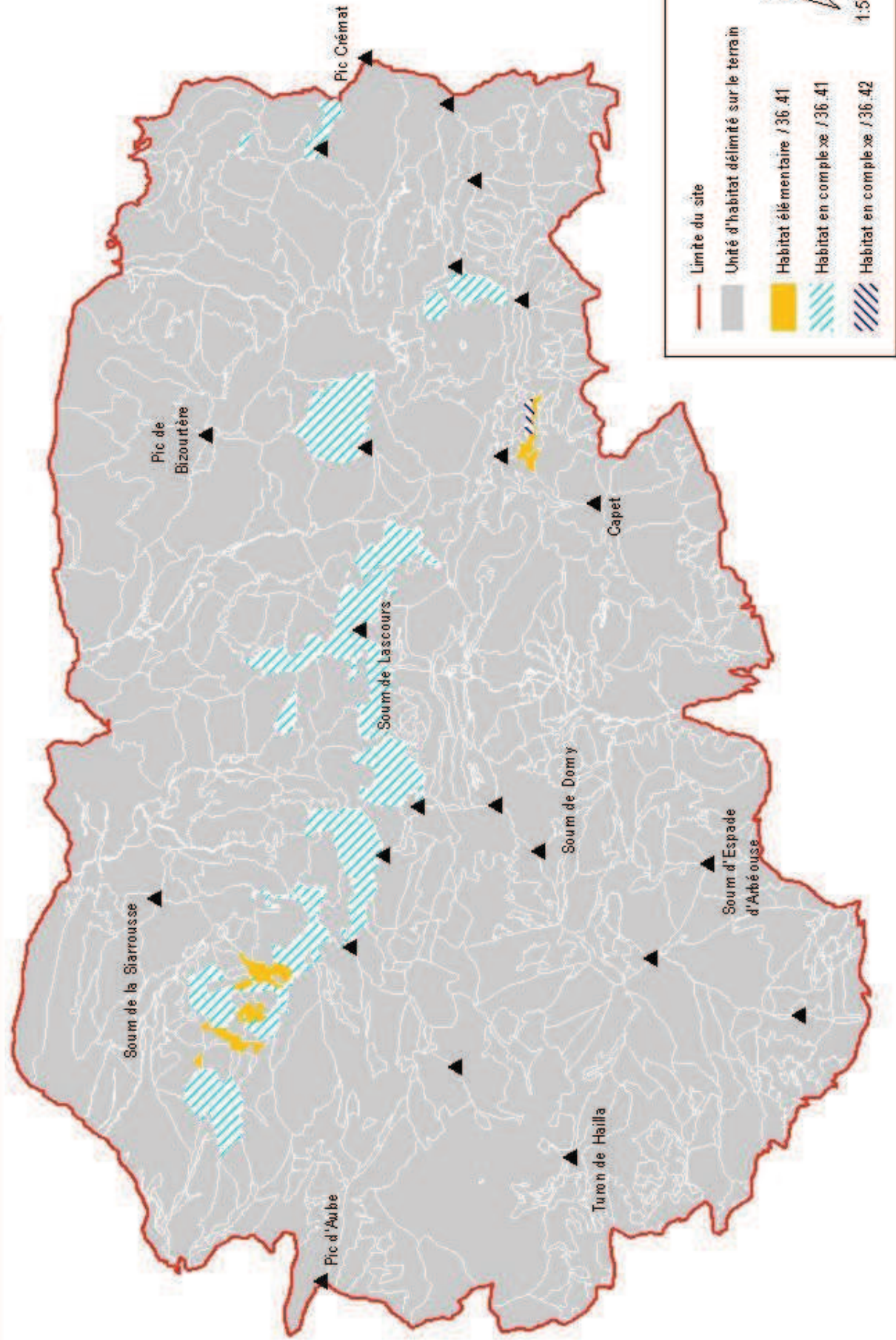


Document d'objectifs Natura 2000 - Site "Lac bleu, Lévisste" (FR.7300931)

Répartition sur le site des habitats : Pelouses pyrénéennes à Laïche sempervirente - 36.41 / 6170
Pelouses pyrénéennes à Elyne - 36.42 / 6170



Pelouses pyrénéennes à *Laïche sempervirente* – 36-41 PELOUSES CALCICOLES SUBALPINES ET ALPINES - 6170

Annexe I D.H – Habitat d'intérêt communautaire

HABITATS AGROPASTORAUX
~PELOUSES~

H11

Occurrence

47 unités d'habitat dont 7 en habitat unique, 2 en dynamique et 38 en mosaïque.

Localisation sur le site

Essentiellement Séas, Isaby et lac bleu.

Statut foncier / Statut de protection

Villelongue, Beaucens, (Sers)

Superficie des entités cartographiées

Surface totale : 149 ha dont 7 ha en dynamique et 16 ha en habitat unique.

Description de l'habitat

Pelouses mésophiles, généralement fermées et en ombre dans des couloirs de pente modérée. Elles se situent entre 1700 et 2500m d'altitude.

Espèces "indicatrices" de l'habitat

Laïche sempervirente *Carex sempervirens*, Hélianthème nummulaire *Helianthemum nummularium*, Hominelle des Pyrénées *Horminum pyrenaicum*, Benoite des Pyrénées *Geum urbanum*.

Déclinaison phytosociologique

Pelouses calcicoles orophiles et mésophiles des Pyrénées
Primulion intricatae

Habitats en relation dynamique

Cet habitat est en dynamique sur 7 ha avec des ligneux bas, les rhododendrons essentiellement ou des landines formées de Dryade et de petits saules.
Il est en contact avec les nardaies, les landines à dryade et il colonise les éboulis calcaires.

Espèces remarquables abritées

Zone de nourrissage pour les oiseaux, habitat d'insectes.



Indicateurs de qualification de l'état de l'habitat

Intérêt patrimonial de l'Habitat

- ☆ Représentativité / Région : moyenne
- ☆ Représentativité / Site : moyenne
- ☆ Valeur Espèces : Moyenne

Etat de l'habitat

😊 Bon

Autres critères

- ☆ Typicité : bonne
- ☆ Etat Dynamique observé : nulle à avancée
- ☆ Dégradation : Nulle

Pratiques actuelles déterminantes

➔ Le pâturage extensif, surtout ovin, permet de maintenir l'intégrité floristique de l'habitat (cortège, appétence) et de limiter la progression des ligneux.

Pelouses pyrénéennes à Elyne – 36-42

PELOUSES CALCICOLES SUBALPINES ET ALPINES - 6170

Annexe I D.H – Habitat d'intérêt communautaire

HABITATS AGROPASTORAUX
~PELOUSES~

H12

Occurrence

1 unité d'habitat en mosaïque.

Localisation sur le site

Labas blancs

Statut foncier / Statut de protection

Sers

Superficie des entités cartographiées

Surface totale < 1 ha

Description de l'habitat

Pelouses calcicoles généralement situées sur des crêtes ventées, à des altitudes comprises entre 2350 et 2400m. Elles se présentent sous la forme d'une végétation rase, « écorchée ».

Espèces "indicatrices" de l'habitat

Elyne *Kobresia myosuroides*.

Déclinaison phytosociologique

Pelouses des crêtes ventées, neutro-basophiles et cryophiles.

Oxytropido-Elynion myosuroidis

Habitats en relation dynamique

Cet habitat est souvent en dynamique avec des landines formées de Dryade et de saules nains ou bien très stable.

Espèces remarquables abritées

Zone de nourrissage pour les oiseaux, habitat d'insectes. Habitat riche en espèces dite « arctico alpines » c'est à dire relictuelles d'un climat



Indicateurs de qualification de l'état de l'habitat

Intérêt patrimonial de l'Habitat

- ☆ Représentativité / Région : Faible
- ☆ Représentativité / Site : Faible
- ☆ Valeur Espèces : Faible

Etat de l'habitat

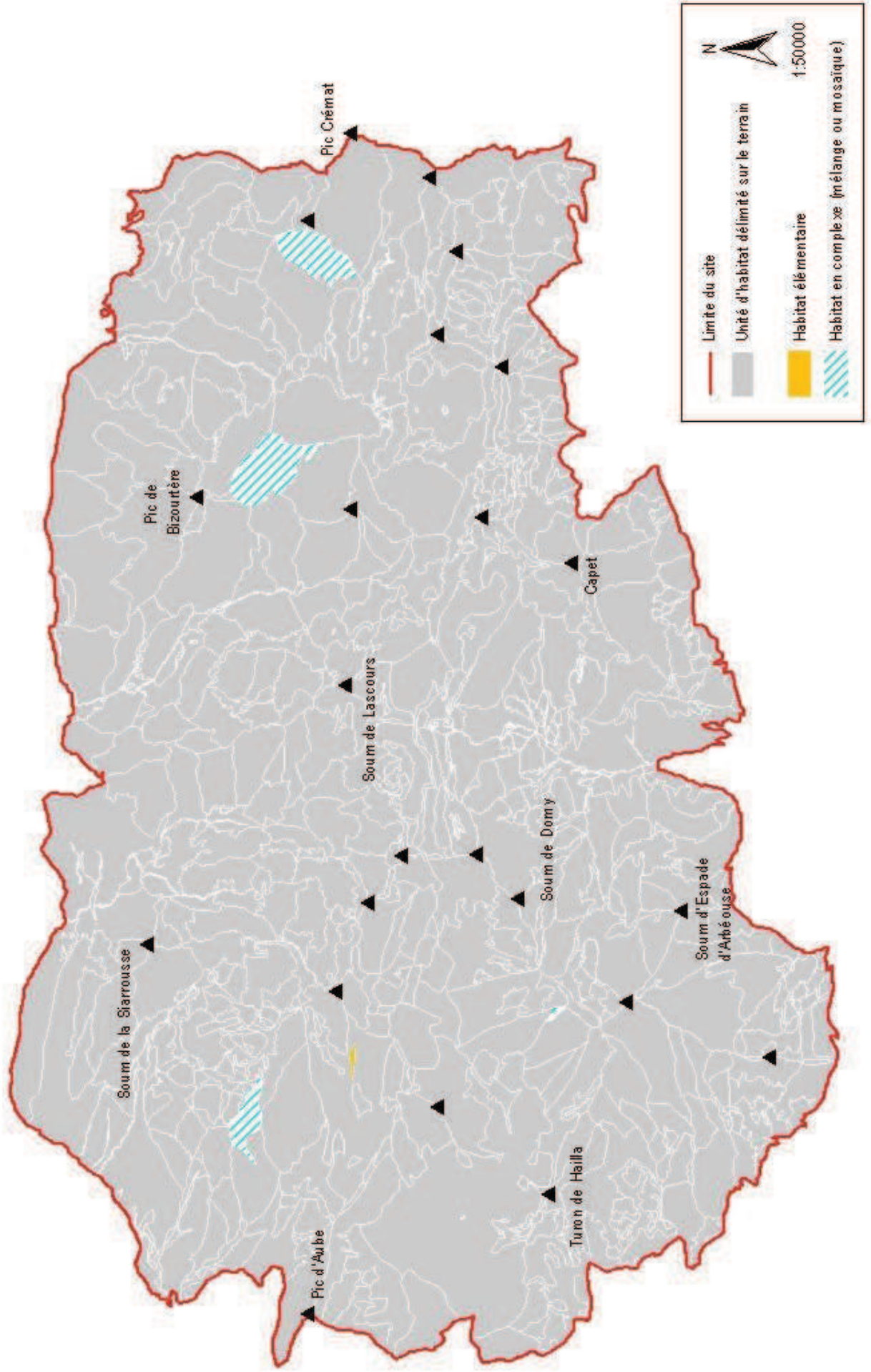
😊 Bon

Autres critères

- ☆ Typicité : faible
- ☆ Etat Dynamique observé : Nulle
- ☆ Dégradation : Nulle

Pratiques actuelles déterminantes

➔ Le pâturage extensif, surtout ovin, permet de maintenir l'intégrité floristique de l'habitat (cortège, appétence) et de limiter la progression des landines.



Pelouses pyrénéennes à Fétuque de Gautier – 36-434 PELOUSES CALCICOLES SUBALPINES ET ALPINES - 6170

Annexe I D.H – Habitat d'intérêt communautaire

HABITATS AGROPASTORAUX
~ PELOUSES ~

H13

Occurrence

6 unités d'habitat dont 1 habitat élémentaire et 5 unités en mosaïque avec d'autres types de pelouses ou éboulis.

Localisation sur le site

Assez localisé : Toucouets, lac bleu, Isaby

Statut foncier / Statut de protection

Sers, Beaucens, Villelongue

Superficie des entités cartographiées

Surface totale : 39 ha dont 1 ha d'habitat élémentaire

Description de l'habitat

Pelouses calcicoles ouvertes de soulane le plus souvent structurées en gradins. Elle s'observe à des altitudes comprises entre 1800 et 2640m.

Espèces "indicatrices" de l'habitat

Fétuque de Gautier *Festuca gautieri*, crapaudine à feuilles d'hysope *Sideritis hyssopifolium*, avoine des montagnes *Avena montana*, panicaut de Bourgat *Eryngium bourgati*.

Déclinaison phytosociologique

Pelouses calcicoles xérophiles des Pyrénées
Festucion scopariae

Habitats en relation dynamique

Cet habitat côtoie les falaises et les éboulis calcaires. Il colonise parfois ces derniers que la Fétuque de Gautier a tendance à stabiliser. Sur le site, l'habitat ne subit pas de dynamique.

Espèces remarquables abritées

Zone de nourrissage pour les oiseaux, habitat d'insectes et du Lézard des Pyrénées.



Indicateurs de qualification de l'état de l'habitat

Intérêt patrimonial de l'Habitat

- ☆ Représentativité / Région : Moyenne
- ☆ Représentativité / Site : Faible
- ☆ Valeur Espèces : Faible à Moyenne

Etat de l'habitat

☺ Bon

Autres critères

- ☆ Typicité : Bonne
- ☆ Etat Dynamique observé : Nulle
- ☆ Dégradation : Nulle

Pratiques actuelles déterminantes

➤ Le pâturage extensif prévient l'installation de landes à genévrier ou à raisin d'ours.