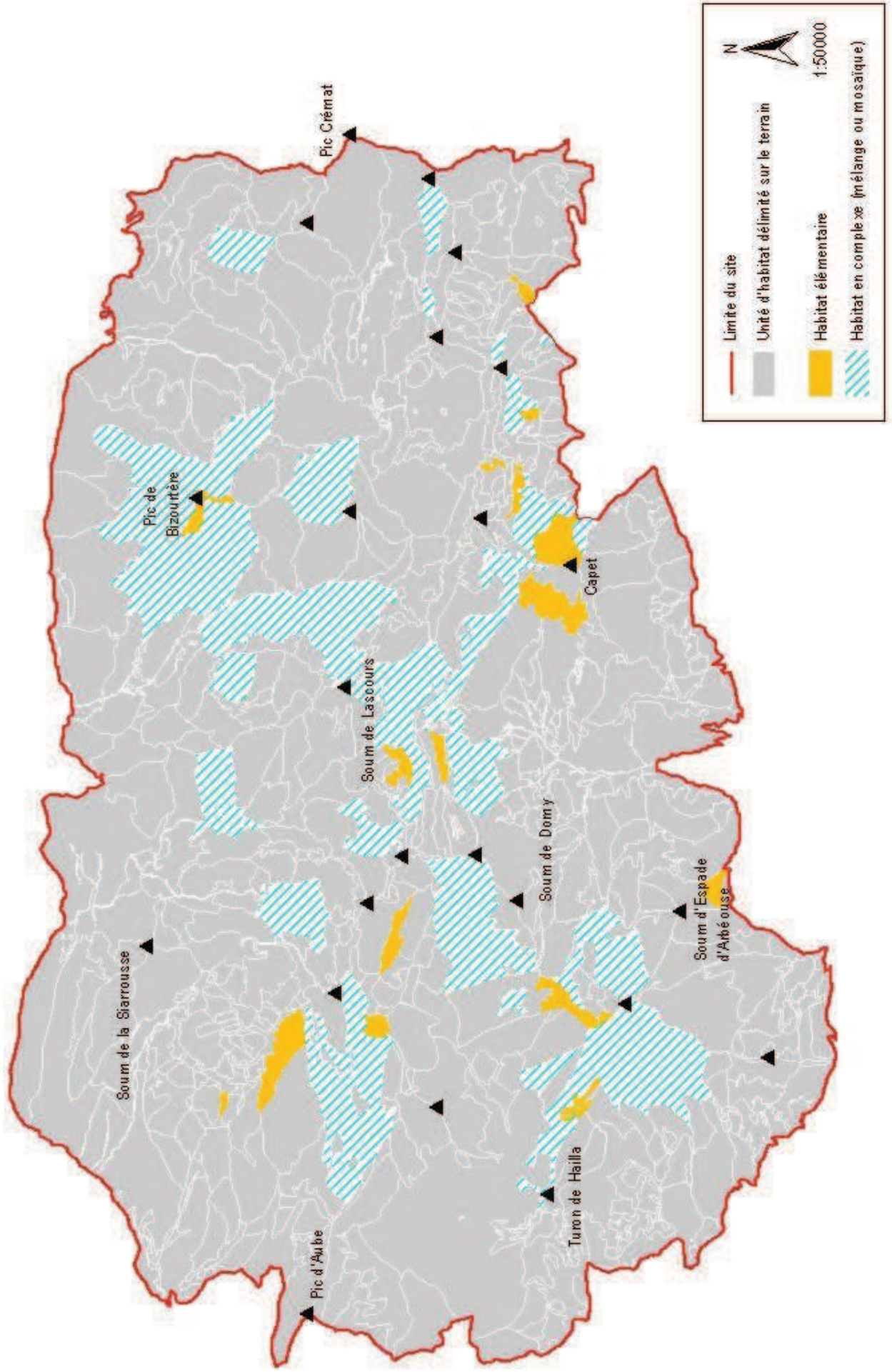




Document d'objectifs Natura 2000 - Site "Lac bleu, Lévisse" (FR.7300931)

Répartition sur le site de l'habitat : Pelouses pyrénéennes à Gispet - 36.314 / 6140



Pelouses pyrénéennes à Gispet – 36-314 PELOUSES SILICEUSES A *FESTUCA ESKIA* - 6140

Annexe I D.H – Habitat d'intérêt communautaire

HABITATS AGROPASTORAUX
~PELOUSES~

H10

Occurrence

71 unités d'habitat dont 19 en habitats élémentaires, 12 en dynamique et 40 en mosaïque.

Localisation sur le site

Présent sur l'ensemble du site.

Statut foncier / Statut de protection

Ensemble des communes du site

Superficie des entités cartographiées

Surface totale : 477 ha (7 % du site) dont 117 ha en habitats élémentaires, 56 ha en dynamique et 304 ha en mosaïque.



Description de l'habitat

Pelouses très denses à Gispet situées entre 1500 et 2500 m sur des zones de pentes modérées. Pas de préférence d'exposition observée sur le site.

Espèces "indicatrices" de l'habitat

Gispet *Festuca eskia*, Nard raide *Nardus stricta*, Trèfle alpin *Trifolium alpinum*, Méum fausse athamanthe *Meum athamanticum*.

Déclinaison phytosociologique

Pelouses acidiphiles montagnardes atlantiques
Caricetea curvuleae

Pelouses mésophiles fermées à *Festuca eskia*
Ranunculo pyrenaei – Festucetum eskiae

Habitats en relation dynamique

Cet habitat est le plus souvent en dynamique avec des habitats de landes à Rhododendron et quelquefois avec la lande à genévrier.

Le Gispet est une espèce pionnière et stabilisatrice de certains habitats d'éboulis.

L'habitat est en contact avec les pelouses calcaires et les combes à neige.

Espèces remarquables abritées

Zone de nourrissage pour les oiseaux, habitat d'insectes.

Indicateurs de qualification de l'état de l'habitat

Intérêt patrimonial de l'Habitat

- ☆ Représentativité / Région : Moyenne
- ☆ Représentativité / Site : Moyenne
- ☆ Valeur Espèces : Faible

Etat de l'habitat

☺ Bon à moyen

Autres critères

- ☆ Typicité : Bonne
- ☆ Etat Dynamique observé : Avancée / Rhododendron
- ☆ Dégradation : Nulle

Pratiques actuelles déterminantes

➔ Le pâturage extensif permet de maintenir l'intégrité floristique de l'habitat (cortège, appétence) et de limiter la progression du Rhododendron.