

Comités de Pilotage

Jeudi 26 novembre 2009 - 13h30

- « ZSC Ossoue, Aspé, Cestrède
- ZSC Gavarnie, Estaubé, Troumouse, Barroude
- ZSC Pic Long, Campbielh
- ZPS Cirque de Gavarnie »

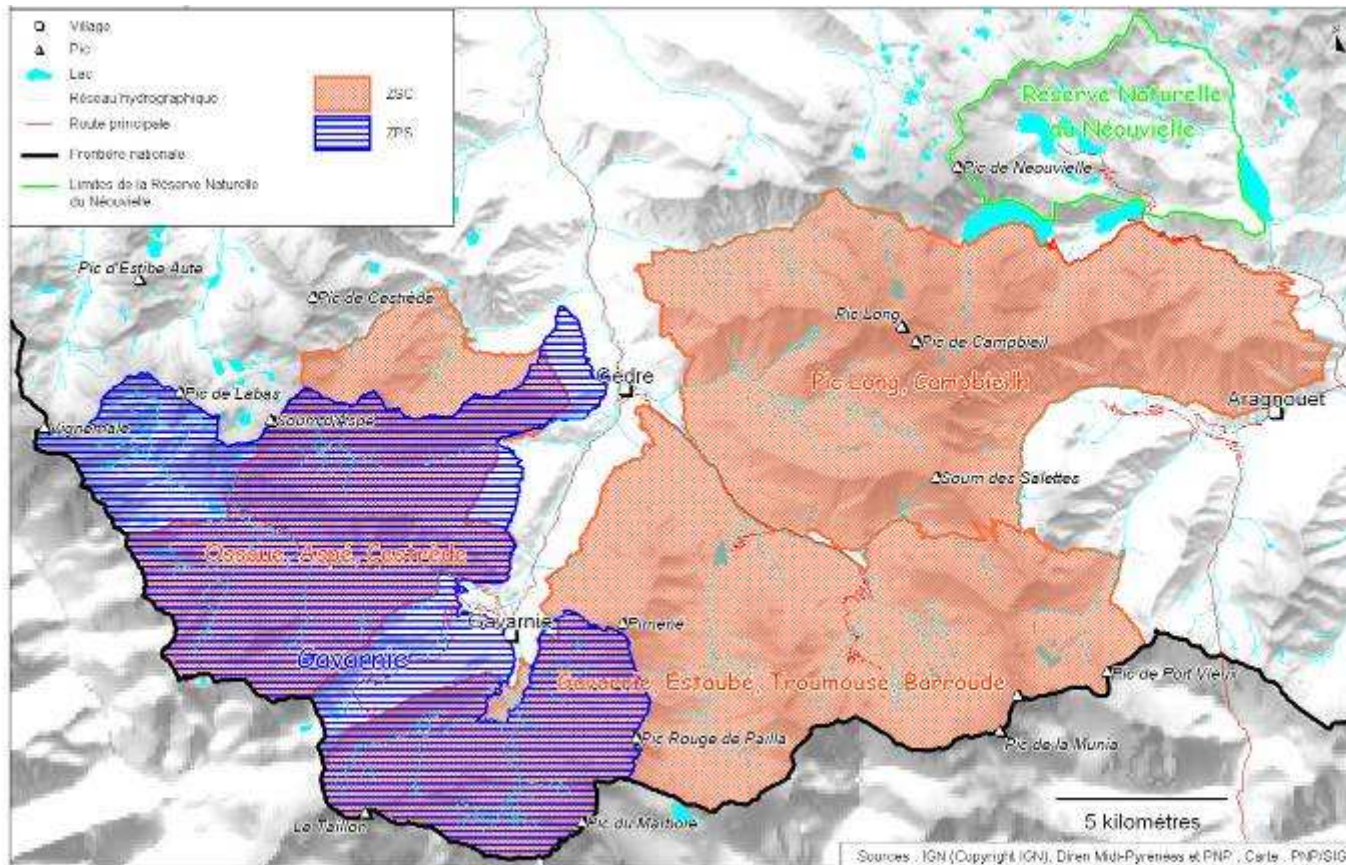


« Ordre du jour »

1. Validation du compte-rendu du précédent COFIL
2. Bilan de l'année 2009 et programmation 2010
3. Point sur le site Internet



« Bilan 2009 – programmation 2010 » par site





« MESURES AGRO-PASTORALES »

Plateau de Saugué

	2009	2010
MAET « Prairies fleuries »	<u>Bilan 2009</u> - 3 exploitations - 7,88 ha	Etendre la MAET aux sites N2000 voisins : Gavarnie, Héas, Campbielh, Barrada
Restauration des rigoles	<u>Etat des lieux commencé et évaluation des travaux à réaliser</u> Restauration des deux rigoles principales sur les zones amont des prés de fauche pour la remise en état des prairies endommagées.	- Proposition de gestion pour le printemps prochain - Financement et maîtrise d'ouvrage à rechercher (contrat Natura 2000 « Restauration des ouvrages de petite hydraulique »)

Ossoue Aspé Cestrède



« MESURES AGRO-PASTORALES »

Cabane d'Aspé

Projet d'électrification 2010

Installation d'un système photovoltaïque

Dossier Amélioration Pastorale

Achat, pose, héliportage : 8 520 €



Cestrède & Bué

Améliorations pastorales non prioritaires en 2010

Ossoue

– Pose de pas japonais pour la traversée du gave (demande des éleveurs espagnols) au niveau de la cabane de Milhas.

Travaux de brûlage / débroussaillage

Abordés en suivant dans le cadre de la ZPS





Projet INTERREG CSVB Sentier de la Bernatoire

Programmation repoussée à 2010

Organisation de la fréquentation touristique au Milhas

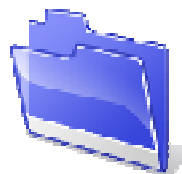
Pas d'animation en 2009 – réflexion à lancer en 2010 avec les élus de Gavarnie

Aménagement et valorisation du plateau de Saugué

Travail à lancer ultérieurement aux mesures de gestion

Aménagement et entretien du GR 10 dans la sapinière de Bué

Non prioritaire en 2010



Demande de subvention pour la période 2009 – 2011

50 % Fond Européen de Développement Régional (FEDER)

50 % Etat

Mesures concernées

- Etudes, cartographies et suivis liés à des mesures de gestion
- Suivis des tendances d'évolution des Galliformes

Montant total d'aides publiques sollicitées : 35 220 €

Approbation de la subvention FEDER : 1^{er} décembre 2009



Ouverture / brûlage – débroussaillage

Programmation 2010 : cartographie et définition des itinéraires technique

Zones : landes sur Suberpeyre, Aspé, Ossoue, Bellevue et pré-bois d'Ayrues

Interventions : Chasseurs Barégeois, FDC 65 et CSVB

Etude PNP sur les pratiques de prophylaxie sanitaire des troupeaux

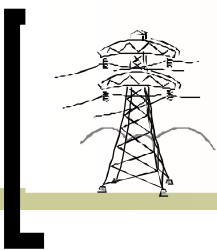


Irrégularisation des peuplements forestiers pour le Grand tétras – Gavarnie

- 2009 – réévaluation de la problématique
 - débardage : méthode des goulottes forestières peu adaptée au terrain
- 2010 – recherche à poursuivre sur le débardage
 - visite terrain avec l'Observatoire des Galliformes de Montagne

Gestion forestière pour favoriser les rapaces forestiers et le Pic noir

Groupe de travail à organiser en 2010

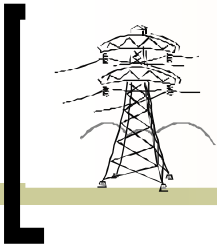


Visualisation des câbles électrique sur la ligne Pragnères–Biescas

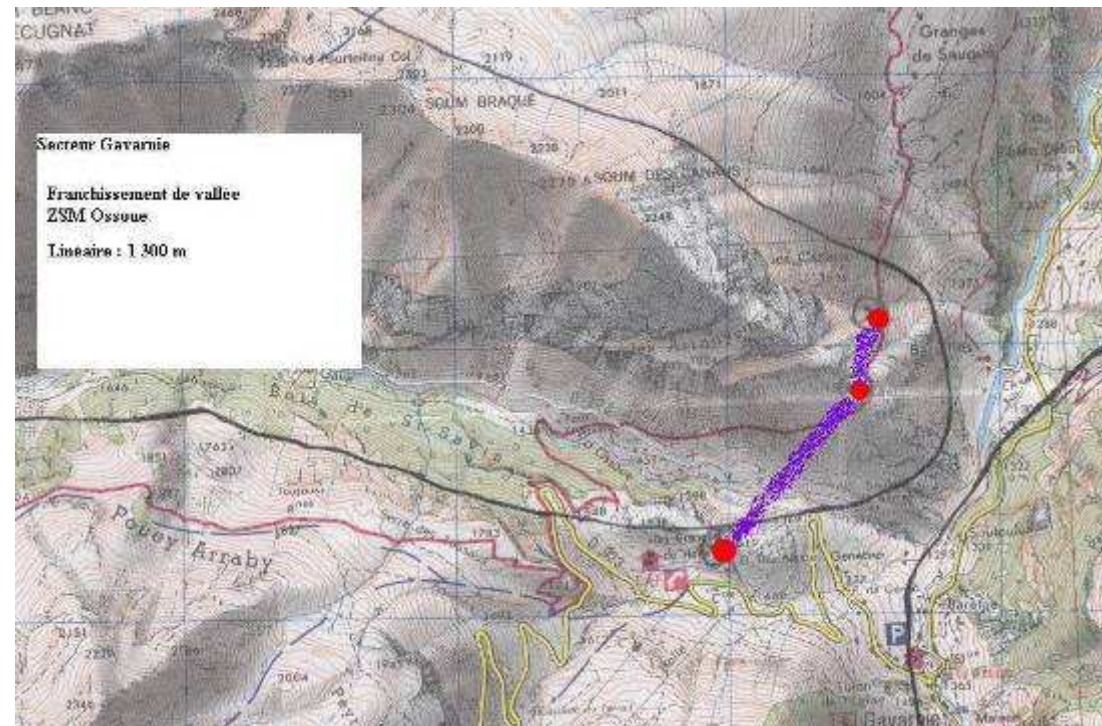
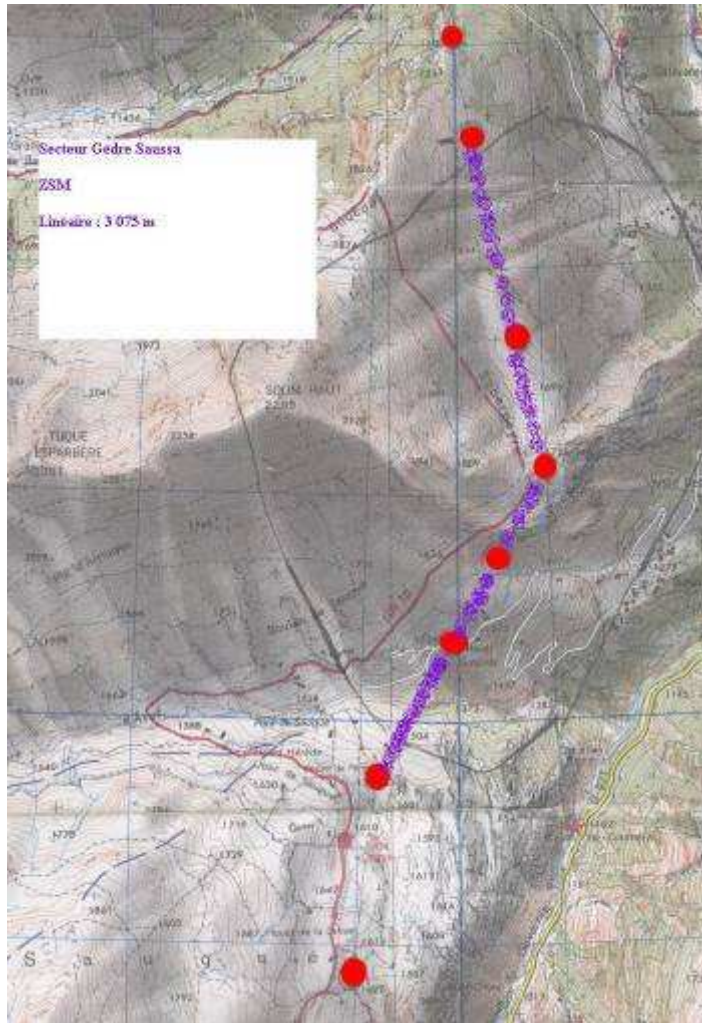
- 2009 : Travaux RTE menés sur Saugué et au Tési
- Financement contrat Natura 2000 (50 % Etat + 50 % FEADER) pour les tronçons situés dans le site ZPS soit environ la moitié du linéaire équipé.
Montant total du contrat = 80 142 €

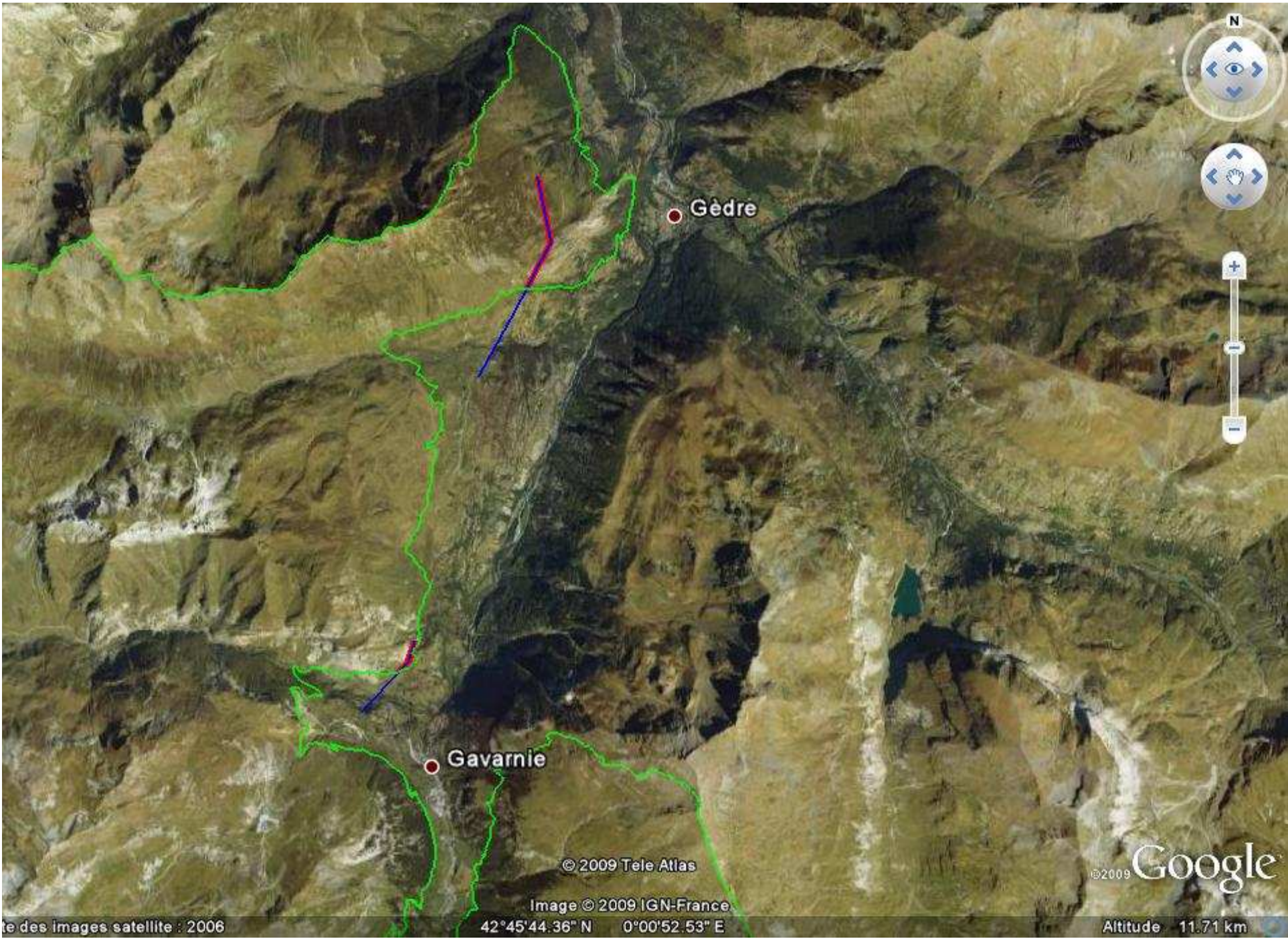


ZPS Cirque de Gavarnie



« AMENAGEMENTS »





Gèdre

Gavarnie

© 2009 Tele Atlas

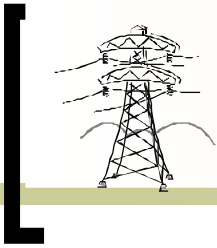
Image © 2009 IGN-France

©2009 Google

te des images satellite : 2006

42°45'44.36" N 0°00'52.53" E

Altitude 11.71 km



« AMENAGEMENTS »

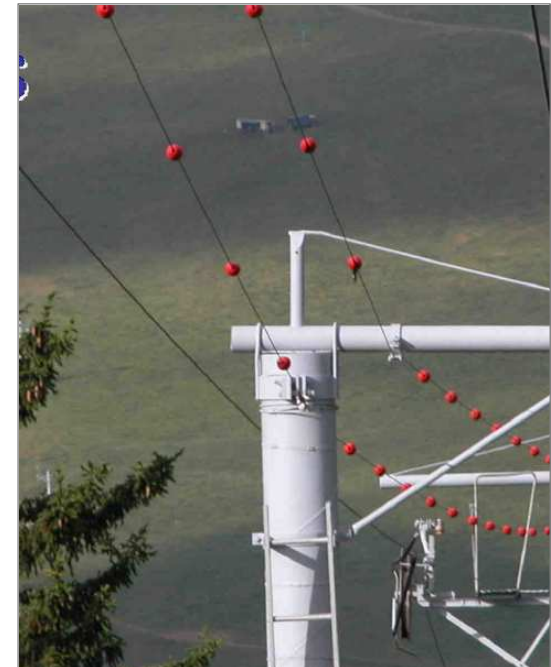
Visualisation des câbles électriques et aménagement des pylônes dangereux

Programmation 2010 :

- Poursuite de la visualisation sous réserve des possibilités de coupure de ligne
- Equipement des pylônes dangereux à prévoir

Visualisation des câbles de remontées mécanique, Station de Gavarnie

Point à faire avec l'OGM sur le matériel de visualisation





« AMENAGEMENTS »

Clôtures forestières du Mourgat

- expérimentation prévue en 2010 pour le retrait des clôtures qui permettra de chiffrer le projet global à conduire en 2011 (contrat N2000 identifié)

Clôtures pastorales

- chasseurs Barégeois : visualisation des clôtures barbelés récentes (Espuguettes, Sénéchal)
- remplacement des clôtures barbelés en mauvais état par des clôtures ruban par la CSVB sur zones à enjeu : éligibilité contrat N2000 à confirmer

ZPS Cirque de Gavarnie



« AMENAGEMENTS »

Sentier de la Planette

Pas d'animation en 2009 : à reprendre en 2010

- Ajout de panneaux directionnels manquants
- Création de panneau de sensibilisation sur les sentiers principaux

**« Zone de quiétude de la faune sauvage,
veillez rester sur les sentiers »**

- Travail de sensibilisation auprès des accompagnateurs

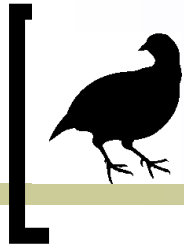
ZPS Cirque de Gavarnie



« SUIVIS »

Rapaces	Reproduction 2009
Gypaète barbu	Succès de reproduction pour les 2 couples (Gavarnie et Gèdre), 1 jeune à l'envol pour chaque couple Mort d'un des jeunes par collision d'un câble HT (août)
Aigle royal	Echec de la couvaison du couple de Gavarnie Sur le canton, 4 échecs confirmés / 5 couples 1 cadavre d'aigle adulte retrouvé à Ayrues le 15/04
Faucon pèlerin	1 couple présent sur Ossoue (aire non trouvée)
Circaète Jean-le-blanc	Utilise le site comme territoire de chasse mais ne nidifie pas sur la ZPS

ZPS Cirque de Gavarnie



« SUIVIS »

Galliformes	Comptage chant	Comptage suivi reproduction
Grand tétras	Zone PNP : 3 places de chants suivies dont des indices de présence relevés sur 1 seule place Hors PNP : 2 coqs / 1 place	6 secteurs suivis (10 pers) : aucun oiseau observé
Perdrix grise	Ossoue : 3 mâles / 3 parcours	18 secteurs suivis (18 pers) : 11 compagnies dont 8 avec jeunes (moyenne : 12 jeune/couple)
Lagopède alpin	Suivi difficile car population éparse* Indices de présence sous les lacs de Monferrat	Pas de suivi

* 2010 :

Réunion de cadrage PNP – Chasseurs Barégeois à programmer dans l’hiver pour l’organisation de comptages IPA lagopède au printemps 2010.

Gavarnie Estaubé Troumouse Barroude



« MESURES AGRO-PASTORALES »

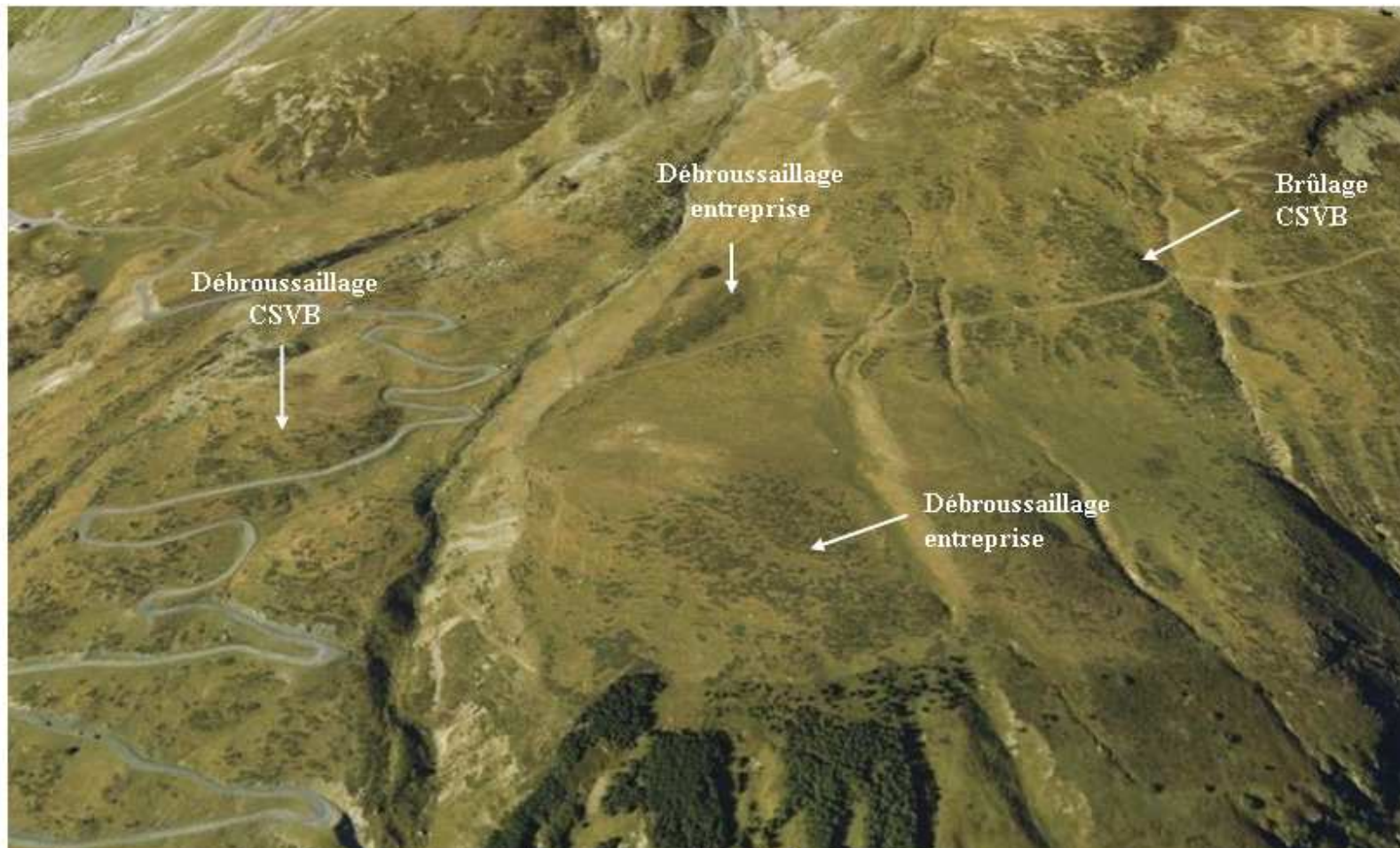
Expérimentation brûlage-débroussaillage sur Groutte

Reportée à septembre 2010

Gavarnie Estaubé Troumouze Barroude



« MESURES AGRO-PASTORALES »





« MESURES AGRO-PASTORALES »

Expérimentation brulage-débroussaillage sur Groutte

- Travaux : plan de financement

Devis Mécatrac (2,5 ha)	5 262, 40 €
Devis CSVB	1 620, 00 €
TOTAL	6 882, 40 €
<i>Subvention CIMP (80%)</i>	<i>5 505,92 €</i>
<i>Autofinancement CSVB (20%)</i>	<i>1 376,48 €</i>

→ Devis supplémentaire à réaliser

→ Demande de dérogation / période de brûlage

- Suivis de l'évolution de la végétation : PNP

Formation ADASEA programmée en 2010

Pérenniser la pratique de la fauche :
Comment contrôler l'extension de la Grande berce ?

2009 : Définition d'un protocole d'étude et d'expérimentation

Objectif : mieux comprendre la biologie de l'espèce et
expérimenter des itinéraires techniques pour contrôler ou
réduire son extension

2010

- Groupe de Travail : Conservatoire Botanique, PNP, INRA, animatrice N2000
- Entretien avec les exploitants à commencer dans l'hiver (connaissances des pratiques, des parcelles concernées,...)
- Mise en place d'un stage été 2010





Réduction des essences forestières non pyrénéennes

2008 : Etude ONF sur Hount Grane

2009 : Etude ONF sur Héas

Présentation par Jérôme COY :

- Problématique
- Etat des lieux
- Propositions de gestion

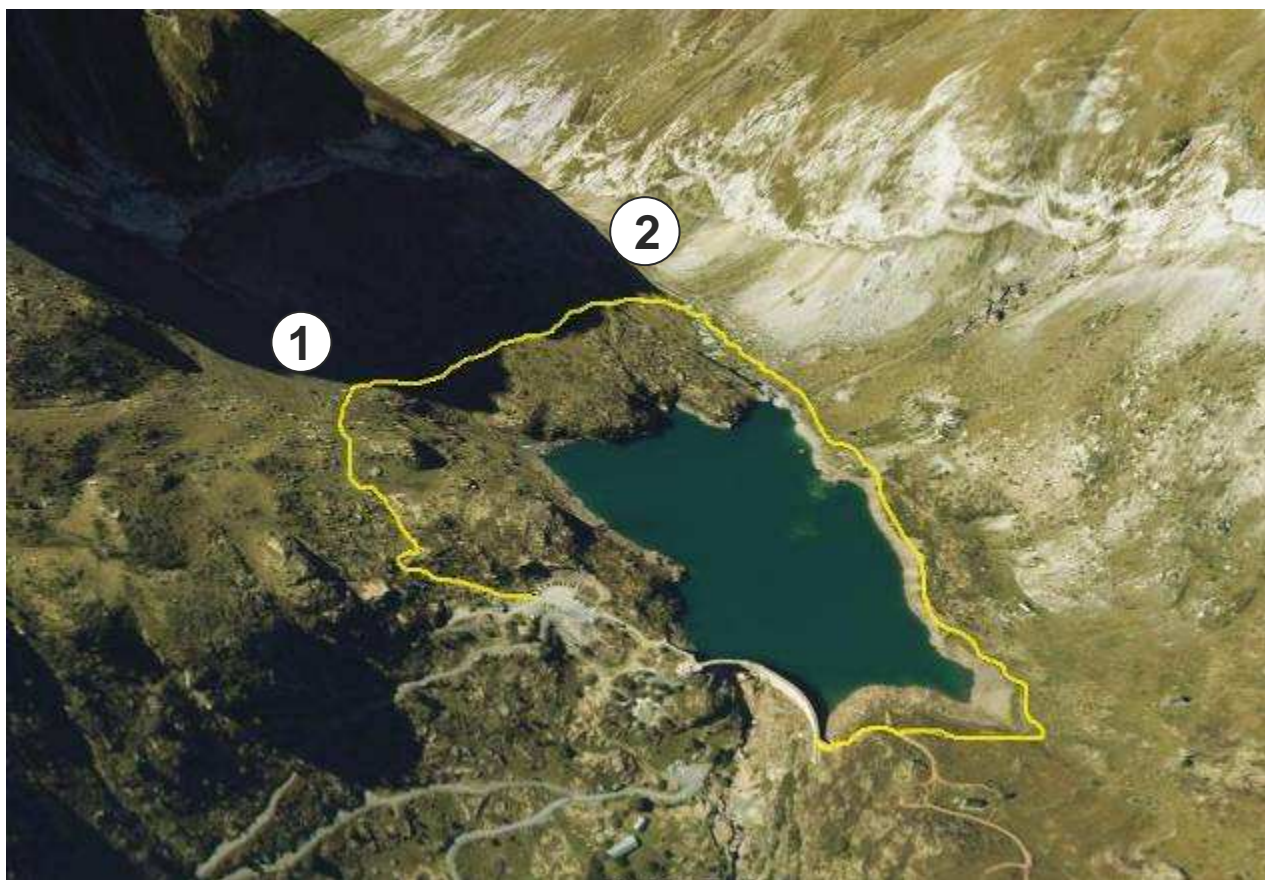
Création d'un groupe de travail afin de préciser et mettre en œuvre ces propositions : ONF, PNP, Conservatoire Botanique, DDEA, animatrice N2000.

Gavarnie Estaubé Troumouze Barroude



« AMENAGEMENTS »

Sentier des Gloriettes



1. Restauration du tracé en rive droite
2. Réfection de la passerelle
3. Panneaux thématiques



« AMENAGEMENTS »

Sentier des Gloriettes

2009 :

- Définition du cahier des charges pour les travaux sur le sentier et la passerelle
- Consultations
- Montage des dossiers d'autorisation et de subvention
- Passage en Commission des Sites

Gavarnie Estaubé Troumouze Barroude



« AMENAGEMENTS »

Maîtrise d'ouvrage	Etapes	Financement	Calendrier
CSVB et Mairie de Gèdre (convention)	Tracé du sentier rive droite	50% FEDER : 34 725,00 € 15% Etat : 10 417,50 € 15% Région : 10 417,50 € 20% Autofinancement : 13 890,00 € <u>TOTAL HT 69 450,00 €</u>	Décembre 2010 : accord de la subvention Mise en œuvre : printemps / été 2010
	Réfection de la passerelle	EDF GEH (HT) 48 200 €	Printemps 2010
Mairie de Gèdre	Panneaux thématiques	Crédits d'animation N2000 : 50% Europe 50% Etat	Janvier/février 2010 : Rédaction en groupe de travail Printemps / été 2010 : conception et pose



« AMENAGEMENTS »

Restauration des sentiers et balisage :

- Travail de cartographie en commun avec les sites « Barèges, Ayré, Piquette » et « Lac Bleu, Léviste » : animation en commun à prévoir en 2010.
- Objectif : Regroupement des projets pour démarche commune auprès des financeurs.

Mise aux normes sanitaires de refuges

Sarradets : bail CSVB – CAF signé en octobre 2009
(reconduction pour 60 ans)

Maillet : projet de valorisation de la vallée de Héas lancé par la commune de Gèdre ;
Aménagements à prévoir autour de l'hôtellerie du Maillet : système de traitement des effluents à intégrer dans ce projet.



Mousses forestières

Groupe de travail initié en 2009 avec l'ONF et le PNP

Objectif : simplifier et coordonner les méthodes de suivis pour permettre l'exploitations des données dans le temps

- Travail à reprendre en 2010
- Mise en œuvre de formations

Suivi PNP flore & habitat

Suivis poursuivi sur les Gloriettes et Coumély / dynamiques végétales

Manque de recul pour donner des tendances d'évolution.

Pic Long, Campbielh



« MESURES AGRO-PASTORALES »

Etude agro-pastorale du quartier des granges de Campbielh

Etat des lieux :

- des habitats naturels (prés de fauche)
- des parcelles et granges (vocations actuelles, potentialités fourrage / usage)

Recueil des points de vue :

- des usagers (exploitants, propriétaires, chasseurs, pêcheur, ...)
- des acteurs institutionnels (CSV, Commune de Gèdre, ONF, EDF, DDEA, PNP, Conservatoire Botanique, Chambre d'Agriculture,...)

Analyse des conditions de reprise de la fauche sur les plans fonctionnels et socio-économiques.

CALENDRIER

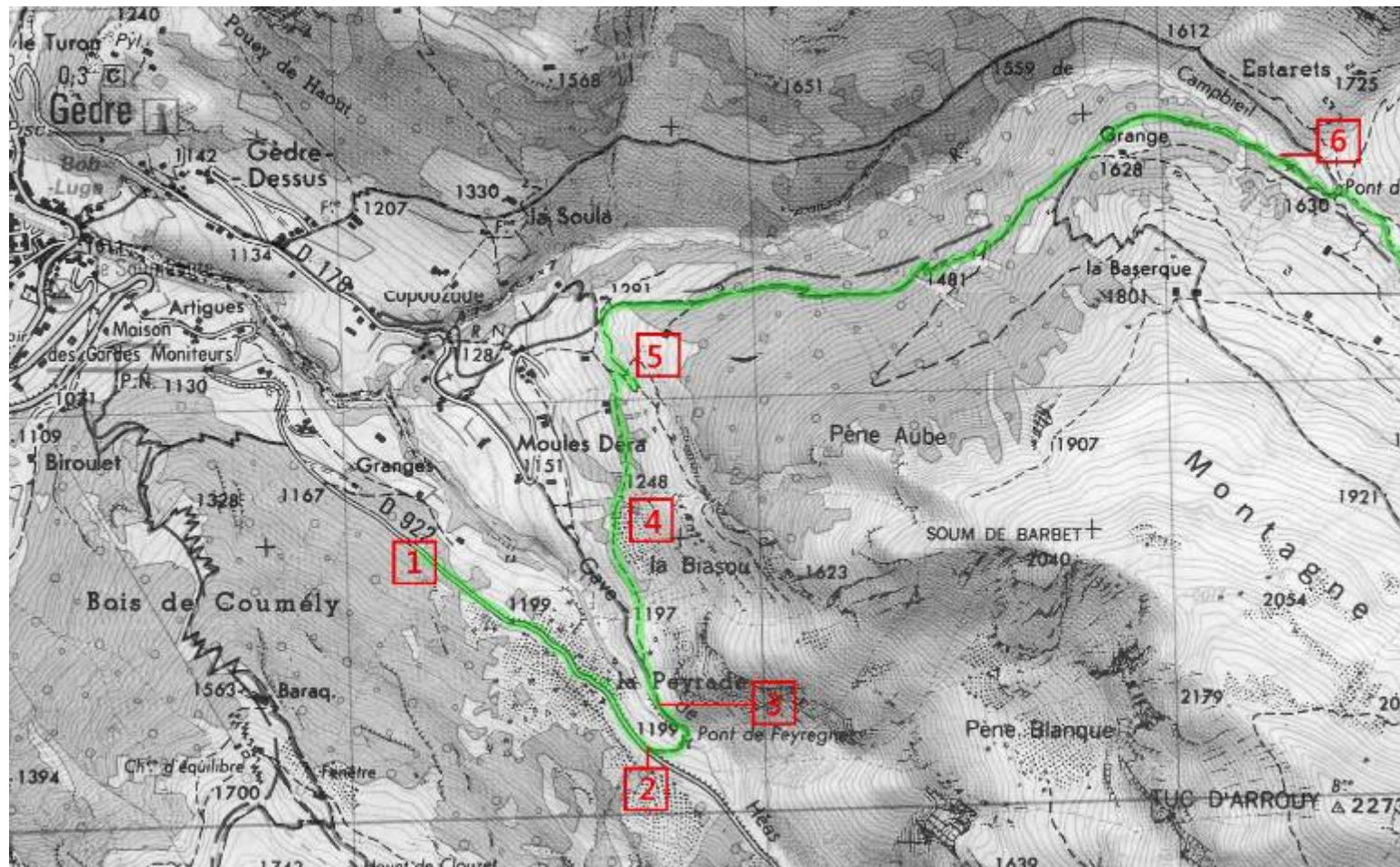
- Partage de l'état des lieux : Comité de pilotage 1^{er} décembre
- 2nd Comité de pilotage et restitution de l'étude : début 2010

Pic Long, Campbielh



« MESURES AGRO-PASTORALES »

Accès pastoral par Peyregnet



Pic Long, Campbielh



« MESURES AGRO-PASTORALES »

Accès pastoral par Peyregnet

Projet à relancer avec la CSVB en 2010 (mise en œuvre en 2011?)





Cirque des Lis, Barrada

Utilisation pastorale faible
(actuellement 1 troupeau ovin 15j printemps/15j automne)
Besoin d'équipement pour une relance de ce quartier

Projet AP 2010 : réhabilitation de la cabane de Mattes (réfection du toit)

Projet pastoral complémentaire à identifier en 2010 :

- parc de contention mixte démontable
- clôtures
- accueil troupeau
- sécurisation du sentier

- (contrôle des fougères)

Pic Long, Campbielh



« MESURES AGRO-PASTORALES »

Camplong

2009 : Installation d'un parc de tri sur la Hourcade.

Aguila – Aguilhous

Pas de projet d'amélioration pastorale pour 2010

Cabane des Aguilhous

- Projet à reprendre en 2010, en identifiant au préalable les projets possibles pour l'agrandissement de la cabane (appui CAUE).
- Projet de restauration de la cabane actuelle pour un usage pastoral (végétalisation du toit, aménagement intérieur,...)

Pic Long, Campbielh



« AMENAGEMENTS »

Restaurer le balisage des sentiers de la montagne de Campbielh

2010 :

- Identification des besoins en signalétique
- Recherche d’outil de financement
- Propositions d’informations supplémentaires pour les topo-guides



Pic Long, Campbielh



« FORÊT »

Sapinière de Barrada

2010 :

Programmer un groupe de travail ONF, PNP, animatrice N2000

Objectif : faire le point sur l'aménagement de la forêt du Barrada et intégrer les mesures du DOCOB :

- gestion favorable aux espèces d'intérêt communautaires
- bois mort
- îlots de sénescence et arbres remarquables
- formation des agents
- valorisation éco-touristique du massif

Pic Long, Campbielh



« SUIVIS »

Faune : *invertébrés, chauves-souris, amphibiens & faune aquatique*

Flore : *aster, androsaces, vesce argentée, mousses forestières*

Habitats : *dynamique végétale des estives, zones tourbeuses*

2009 : pas de suivi initié

2010 : groupe de travail à constituer afin de programmer les premiers suivis et d'identifier les partenaires

« Site Internet »

http://valleesdesgaves.n2000.fr/vallees_gaves

The screenshot shows the homepage of the website 'Natura 2000 en Vallées des Gaves'. At the top, there is a search bar with the text 'Chercher dans ce site :'. Below the search bar are three navigation buttons: 'Découvrir Natura 2000', 'Natura 2000 en Vallées des Gaves', and 'En savoir plus...'. The main banner features a scenic landscape of a valley with a river and mountains, with the text 'Natura 2000 en Vallées des Gaves' overlaid. On the left side, there is a sidebar titled 'Les sites Natura en Vallées des Gaves' with a list of sites: 'Barèges, Ayré, Piquette', 'Cirque de Gavarnie', 'Estaubé, Gavarnie, Troumouse et Barroude', 'Gabizos (et vallée d'Arrens, versant sud-est du Gabizos)', 'Gaupe, Vignemale', and 'Gaves de Pau et de...'. The main content area is titled 'Natura 2000 en Vallées des Gaves' and contains the following text: 'Les Vallées des Gaves : Un bassin montagnard au cœur du massif pyrénéen'. Below this, it states: 'Ce territoire d'une richesse naturelle exceptionnelle se trouve sur le versant Nord du massif des Pyrénées, dans la partie sud-ouest de la région Midi-Pyrénées.' and 'Les Vallées des Gaves, situées dans le département des Hautes-Pyrénées (65), correspondent aux limites administratives de l'arrondissement d'Argelès-Gazost qui regroupe 6 cantons : Argelès-Gazost, Aucun, Lourdes-Est, Lourdes-Ouest, Luz-Saint-Sauveur et Saint-Pé-de-Bigorre.' At the bottom, there is a map showing the location of the sites in the Pyrenean region, with labels for 'TOURBIÈRE ET LAC DE LOURDES', 'Lourdes', 'GRANQUET-PIÈSTE ET SOUM D'ÉCOR', and 'Bigorre'. A legend indicates 'ZSP Gavarnie' (red hatched) and 'ZSC' (green).