

Comités de Pilotage

Lundi 29 Juin 2009



ZSC « Ossoue Aspé Cestrède »

ZSC « Gavarnie Estaubé Troumouze Barroude »

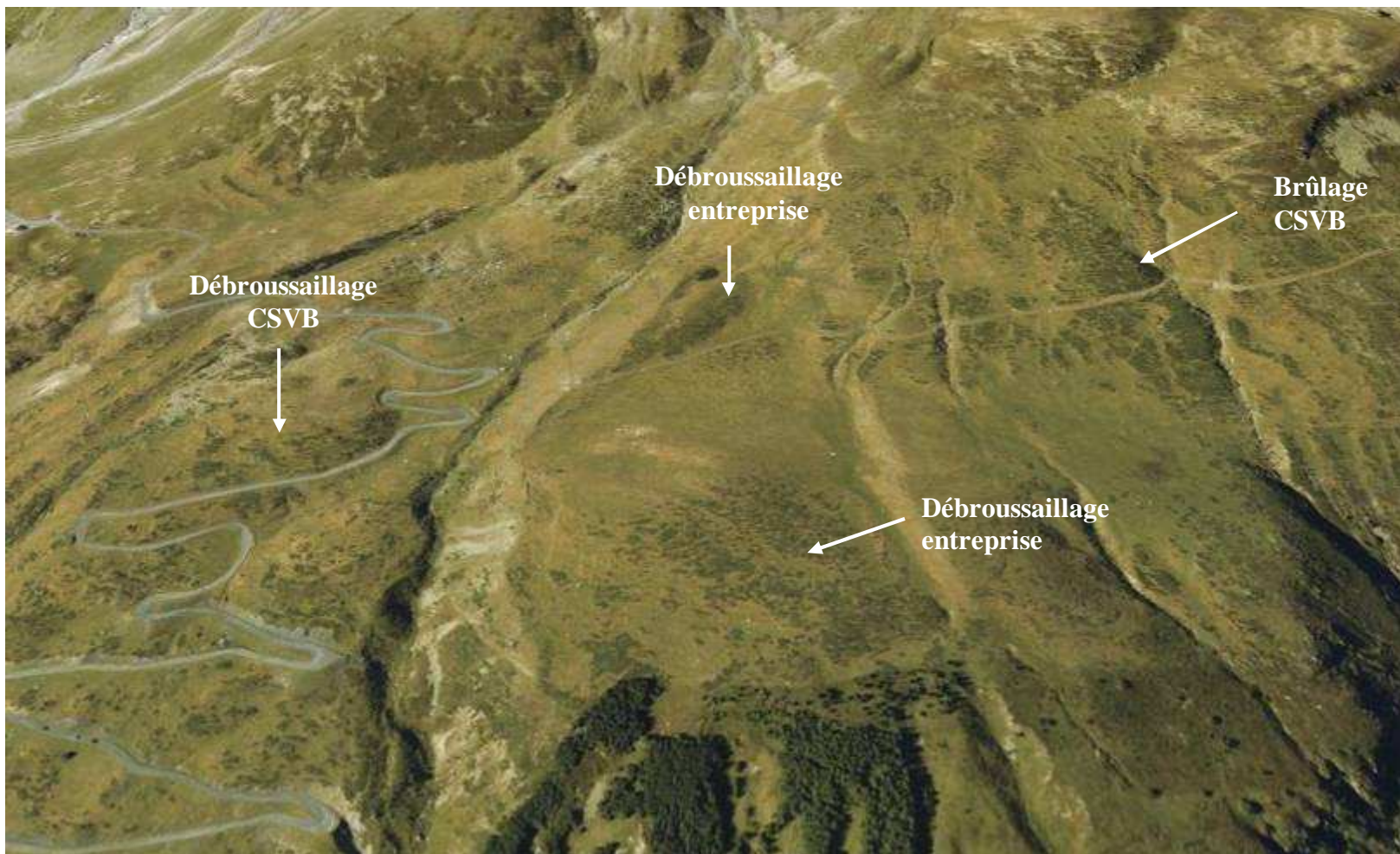
ZSC « Pic Long Campbielh »

ZPS « Cirque de Gavarnie »

ACTIONS DE BRÛLAGE / DEBROUSSAILLAGE

Expérimentation Groutte

Réunion terrain 4 juin : CSVB, Chasseurs Barégeois



ACTIONS DE BRÛLAGE / DEBROUSSAILLAGE

Expérimentation Grotte

Mesure	Maître d'ouvrage	Maître d'œuvre	Calendrier
Travaux de débroussaillage et brûlage	CSVB	<p>CSVB :</p> <ul style="list-style-type: none"> - débroussaillage sous la cabane de Grotte - brûlage <p>Entreprise :</p> <ul style="list-style-type: none"> débroussaillage 	<p>2009 :</p> <ul style="list-style-type: none"> - devis : main d'œuvre CSVB + entreprise (Mécatrac) - Montage et dépôt du dossier (financement PNP : 80% subv.) <p>2010 :</p> <ul style="list-style-type: none"> Travaux septembre / début octobre
Suivis végétation	PNP	PNP	<ul style="list-style-type: none"> - Sept. 2010 : état initial avant et après travaux - Suivi annuel

ACTIONS DE BRÛLAGE / DEBROUSSAILLAGE

	Mesure	Maître d'ouvrage	Maître d'œuvre	Calendrier
ZPS PNP : Ossoue (rive droite)	Cartographie et préconisation de gestion	PNP	Stagiaire PNP	2009 : - stage juin à aout - conclusion automne
ZPS autres : Pla communau, Laquettes et Soulan d'Aspé, Suberpeyre, Bellevue	Cartographie+ itinéraires techniques	FDC / Chasseurs Barégeois	FDC / Chasseurs Barégeois	À partir de 2009
	Travaux	?	?	À partir de 2010



« MESURES AGRO-PASTORALES »

Mesure	Maître d'ouvrage	Calendrier
MAET Cestrède	CSVV	Hiver 2008 - 09 : Montage du dossier de demande de crédits / CRPGE Mars 2009 : Pas d'autofinancement CSVV possible concernant un hébergement sur Cestrède : arrêt de la procédure MAET 2010 : ?



Cestrède






Aguilhous



Mesure	Maître d'ouvrage	Calendrier
Cabane des Aguilhous	CSV B	<p>COPIL décembre 2009 : Priorité affichée sur la cabane des Aguilhous</p> <p>Hiver 2008 - 09 : Dossier d'agrandissement de la cabane Démarchage de la CSV B auprès d'un architecte Plan à revoir pour passage en Commission des Sites (préconisations CAUE)</p> <p>2009 : Pas de dossier sur la cabane décision CSV B de fermeture de la cabane aux randonneurs</p> <p>2010?</p>
Parc de contention	CSV B	<p>2009 : Installation d'un nouveau parc de tri mixte sur Camplong (Hourcade) – subventionné à 75%</p>

Saugué

P1 « Pérenniser ou développer la pratique traditionnelle de la fauche sur le plateau de Saugué »

	Mesure	Maître d'ouvrage	Calendrier
	Mise en place de la MAET « Prairies fleuries » 2009 - 2012	ADASEA	Mai 2009 : réunion avec les exploitants agricoles de Saugué <u>Bilan : 3 exploitants pour 7,59 ha engagés</u> Juillet 2009 : Diagnostics d'exploitation et visite des parcelles engagées (stagiaire ADASEA)
	Remise en état des rigoles	?	2009 : Eté : Etat des lieux – cartographie Sept. : Réunion avec la commune, les exploitants et la CSVB Suite : Devis et montage du dossier

[Campbieilh]



2009 :

- Réunion 19 mai
- Mairie de Gèdre
- DDEA
- CRPGE
- PNP

→ Réalisation d'une étude en 2009

Définition du cahier des charges

• 19 Juin : Délibération du Conseil Municipal pour la MO communale avec un plan de financement : 100% d'aides publiques

• 23 juin : appel d'offre

• 13 juillet : commencement de l'étude

[Gavarnie

Visualisation des clôtures]

Matériel de visualisation (OGM) :

Plaquettes PVC

Pour 1 km de clôture à visualiser :

- 1 plaquette tous les 60 cm en quinconce
- 20 lames (4m) à découper
- Coût matériel : 124,62 € TTC
- Temps découpe et installation à définir avec l'OGM

ZPS Gavarnie :

- 1860 m de clôtures pastorales à visualiser *
- 400 m de clôture forestière à visualiser



Gavarnie

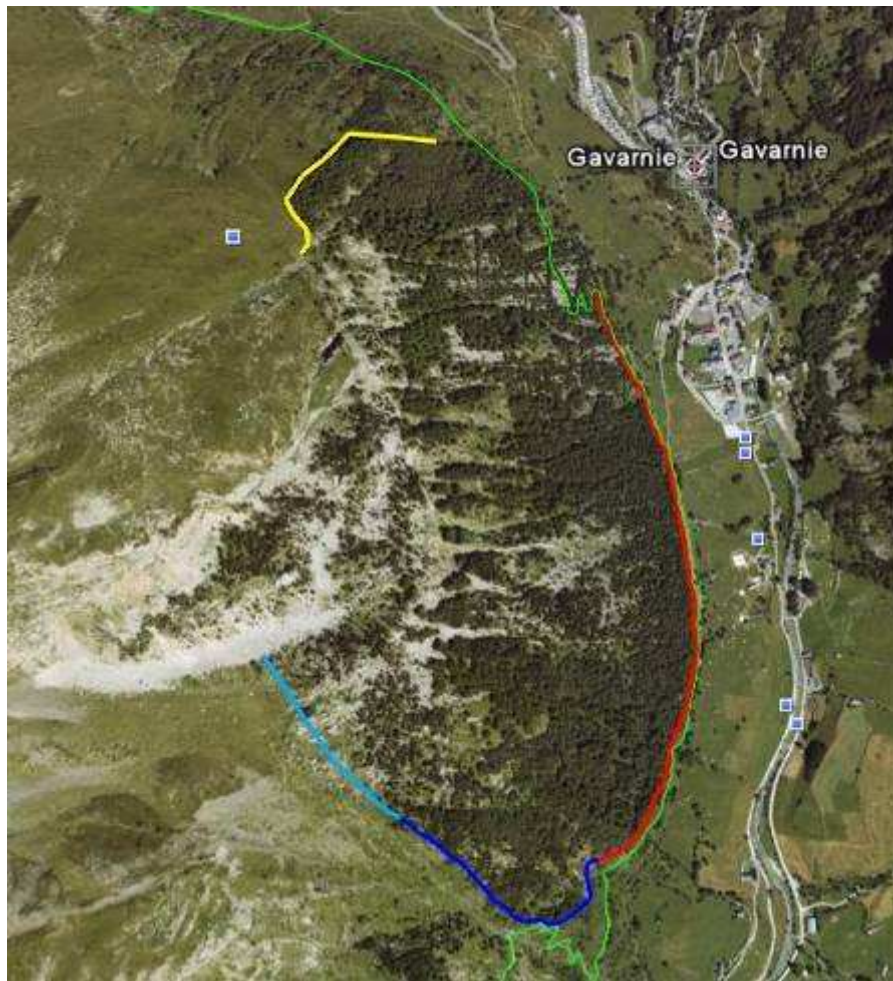
FM1 : Clôtures pastorales

Mesure	Maître d'ouvrage	Financement	Calendrier
Clôtures pastorales à visualiser	FDC – Chasseurs Barégeois	Contrat Natura 2000 (100%)?	- Juillet 2009 : Montage du dossier - Réalisation : 2009 ou 2010?
Clôtures barbelées à remplacer par du ruban électrique	CSVV?	Contrat Natura 2000 (100%)?	2009 : Identification des clôtures Montage du dossier 2009 ou 2010 : Enlèvement des barbelées 2010 : Pose de clôtures ruban

[Gavarnie]

FM5 : Clôtures forestières

Visite terrain Forêt Domaniale du Mourgat 17 juin 2009 : CSVB, ONF



Clôtures :

- Nord : à visualiser
- Sud – haut : Enlèvement barbelé / remplacement ruban
- Sud – bas : Enlèvement barbelés
- Est : Enlèvement barbelés et piquets
- Limites ZPS Cirque de Gavarnie

[Gavarnie

FM5 : Clôtures forestières]

Visite terrain Forêt Domaniale du Mourgat 17 juin 2009 : CSVB, ONF



Clôture Sud (partie haute) :
Enlèvement barbelé /ONF
Remplacement ruban/ CSVB

Clôture Est – limite basse :
Enlèvement barbelé et piquets /ONF



[Gavarnie

FM5 : Clôtures forestières]

Mesure		Maître d'ouvrage	Financement	Calendrier
Retrait des clôtures obsolètes	Expérimentation pour évaluer le temps de retrait des clôtures	ONF	100% Etat	- Juillet 2009 : Montage du dossier - Réalisation : 2010 retrait des fils barbelés sur 200 m retrait des piquets et fils sur 100 m
	Réalisation des travaux restants	ONF	Contrat Natura 2000 (100%)	2011
Clôtures ayant une utilité pastorale : regroupement avec dossier FM1?	Remplacement par du ruban électrique	CSVB	Contrat Natura 2000 (100%)	2010 : Pose des clôtures ruban sur Mourgat
	Installation de plaquettes	Chasseurs Barégeois / FDC 65	Contrat Natura 2000 (100%)	2009 / 2010?

Forêt

F1 Réduction des essences forestières non pyrénéennes

Secteur	Maître d'ouvrage	Calendrier
Forêt Domaniale de Hount Grane	ONF	2008 : Etude ONF 2009 : Travaux - Identification du périmètre engageable (DIREN) - Chiffrage des travaux - Montage du contrat Natura 2000 - Réalisation 2009 ou 2010?
Forêt Syndicale de Héas	ONF	2009 : Etude ONF -Réunion prévue le 23 juillet (ONF, RTM, PNP, CSVB) -Conclusion à présenter COPIL fin d'année

Forêt

HE5 Irrégularisation du peuplement forestier pour le Grand tétras : Forêt d'Arribama

MO	Mesure	Financement	Calendrier
ONF	Travaux de coupe	Contrat Natura 2000 (100%)	<p>2008 : Etude ONF</p> <p>2009 :</p> <ul style="list-style-type: none"> - 9 juillet : Identification de moyens de débardage - Juillet : Identification des zones de trouées (ONF, RTM, PNP, OGM, DDEA, ...) - Chiffrage des travaux - Montage dossier (Commission des sites) - Montage du contrat Natura 2000 <p>2010 : Réalisation des coupes</p>
	Débardage	autofinancement	

Equipements

Programme « Pyrénées vivantes » (convention LPO - DIREN aquitaine - RTE) :

- Identification des tronçons dangereux pour le Gypaète
- Financement possible dans le cadre de la convention LPO - DIREN Aquitaine - RTE, mais financement spécifique au site Natura 2000 à privilégier

Programmation juillet 2009 :

- PNP : Identifier l'ensemble des tronçons à équiper en intégrant les autres espèces concernées par le DOCOB (espèces migratrices notamment)
- Réunion RTE, PNP, DDEA : Montage du dossier technique et de financement (contrat N2000 identifié)

Aménagements

Sentier thématique autour
du lac des Gloriettes



Aménagements

Réunion 3 avril : EDF, CSVB, PNP, Commune de Gèdre

- **Maîtrise d'Ouvrage CSVB pour l'ensemble du projet**
- **Plan de Financement :**

Financement		Taux
FEDER Massif		50%
Parc national des Pyrénées		30%
EDF	100% du coût de la passerelle	à évaluer
Mairie de Gèdre	Convention à mettre en place	à évaluer
CSVB		à évaluer

Aménagements

Mesure	Calendrier
Remplacement de la passerelle	Juin 2009 : rédaction du cahier des charges
Travaux sur sentier	Juillet 2009 : <ul style="list-style-type: none">- complément et validation du cahier des charges par la CSVB- appel d'offre auprès des entreprises- montage du dossier (autorisations, financement,...) Automne 2009 : réalisation des travaux
Panneaux thématiques	2009 : <ul style="list-style-type: none">- été : identification des emplacements- automne : rédaction + illustrations- hiver : graphisme & confection 2010 : <ul style="list-style-type: none">- Installation des panneaux sur site (CSVB)

Aménagements

Rappel des objectifs :

Regrouper les projets de restauration et de valorisation des sentiers des différents sites Natura 2000 du canton, afin de :

- démarcher de façon groupée auprès des financeurs potentiels (rôle du PNP)
- avoir une charte graphique homogène au niveau de la signalétique

Décision prise en COPIL à Barèges le 26 juin :

Réalisation d'une cartographie des sentiers sur les sites Natura 2000 du Canton

Objectif :

- Identifier l'ensemble des sentiers
- Localiser les travaux à mener (restauration, cicatrisation, circuits thématiques, panneaux d'entrée de site,...)
- Planifier les projets par tranches annuelles

Communication

Réseau des 14 sites Natura 2000
des Vallées des Gaves

Calendrier

➤ Site Internet

Printemps : Mise en place du réseau – Convention SMDRA / structures animatrices N2000

Juillet : Apport des contenus en GT

- « Découvrir Natura 2000 » : la démarche

- « Natura 2000 en Vallées des Gaves » : généralités, carte, thèmes transversaux (pastoralisme, rivières et zones humides, faune et flore dans les Pyrénées, sports et loisirs), lien vers chaque site (localisation, caractéristiques et enjeux, historique et acteurs, vie du site, ce qui change pour vous)

- « Pour en savoir plus » : contacts, documentation (DOCOB, Infosites,...), glossaire, lien vers les sites Internet des partenaires

Septembre : Validation et mise en ligne du site

➤ Panneaux mobiles

Panneaux d'exposition (2 panneaux / site N2000)

Automne : Déclinaison du contenu du site Internet en panneau d'information sur les sites N2000