










Document d'objectifs Natura 2000
Site "Lac bleu, Léviste"

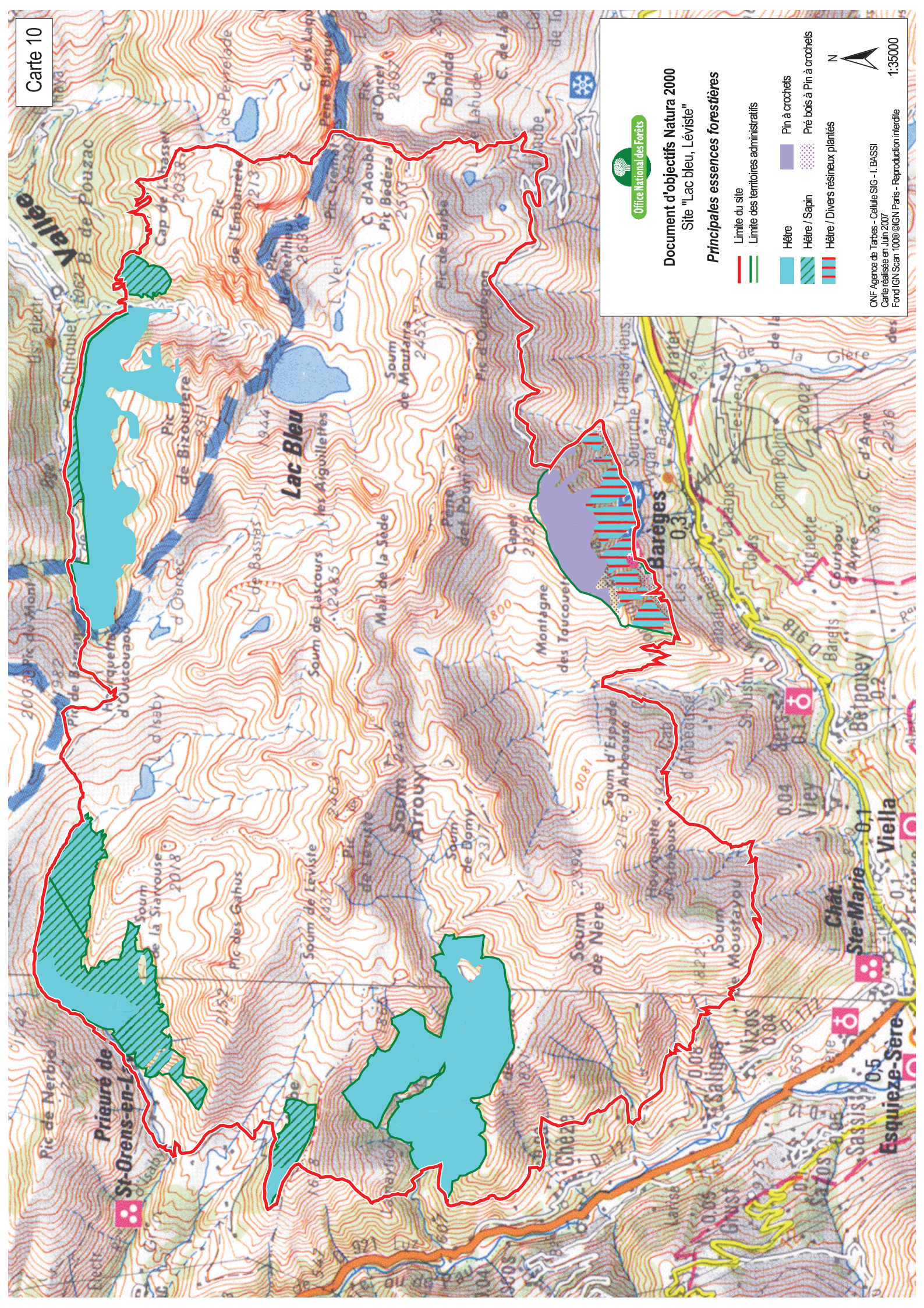
Principales essences forestières

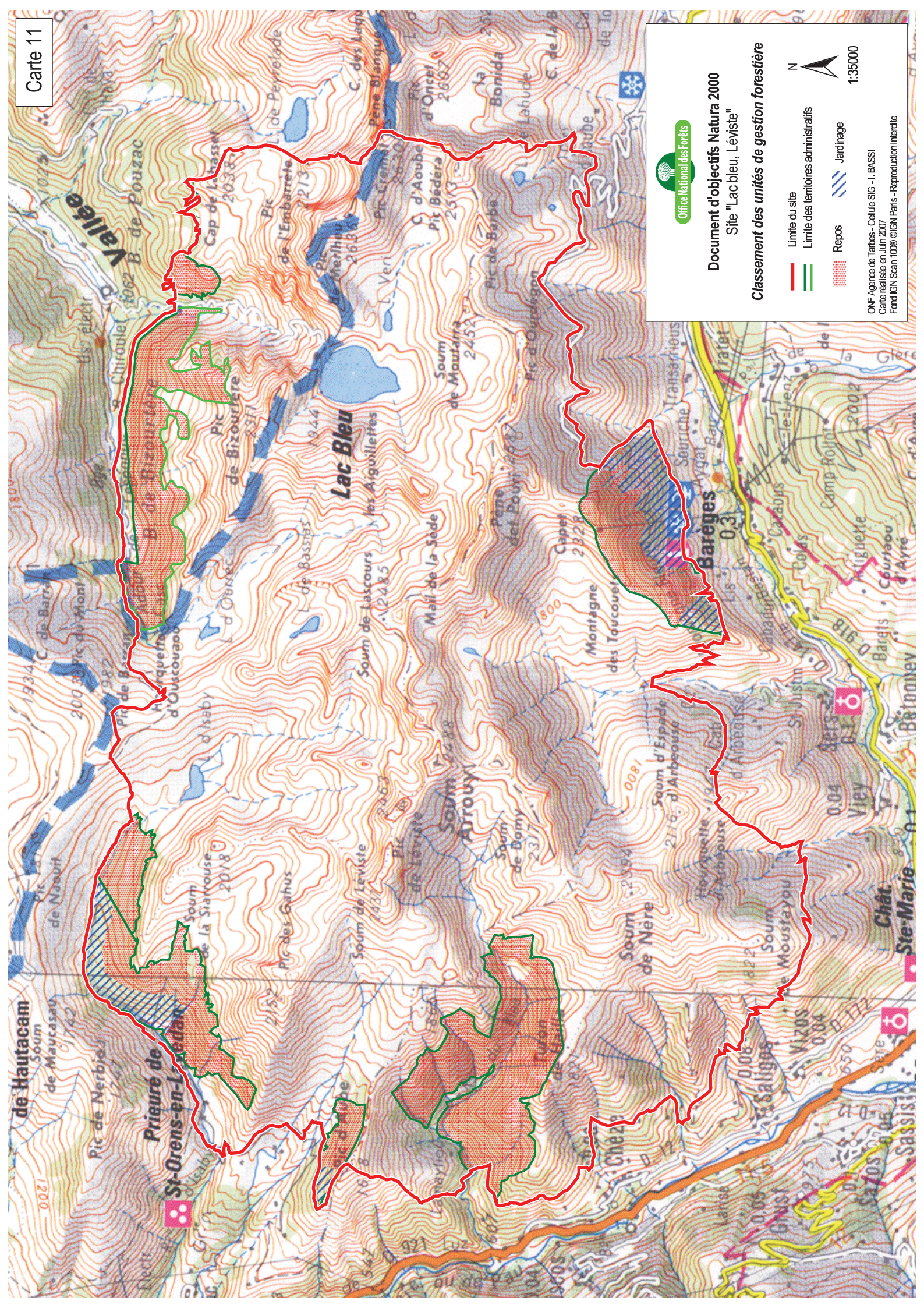
-  Limite du site
-  Limite des territoires administratifs
-  Hêtre
-  Hêtre / Sapin
-  Hêtre / Divers résineux plantés
-  Pin à crochets
-  Prê bois à Pin à crochets



1:35000

ONF Agence de Tarbes - Callie SIG - I. BASSI
Carte réalisée en Juin 2007
Fond IGN Scan 100 © IGN Paris - Reproduction interdite





Document d'objectifs Natura 2000
Site "Lac bleu, Lévisse"

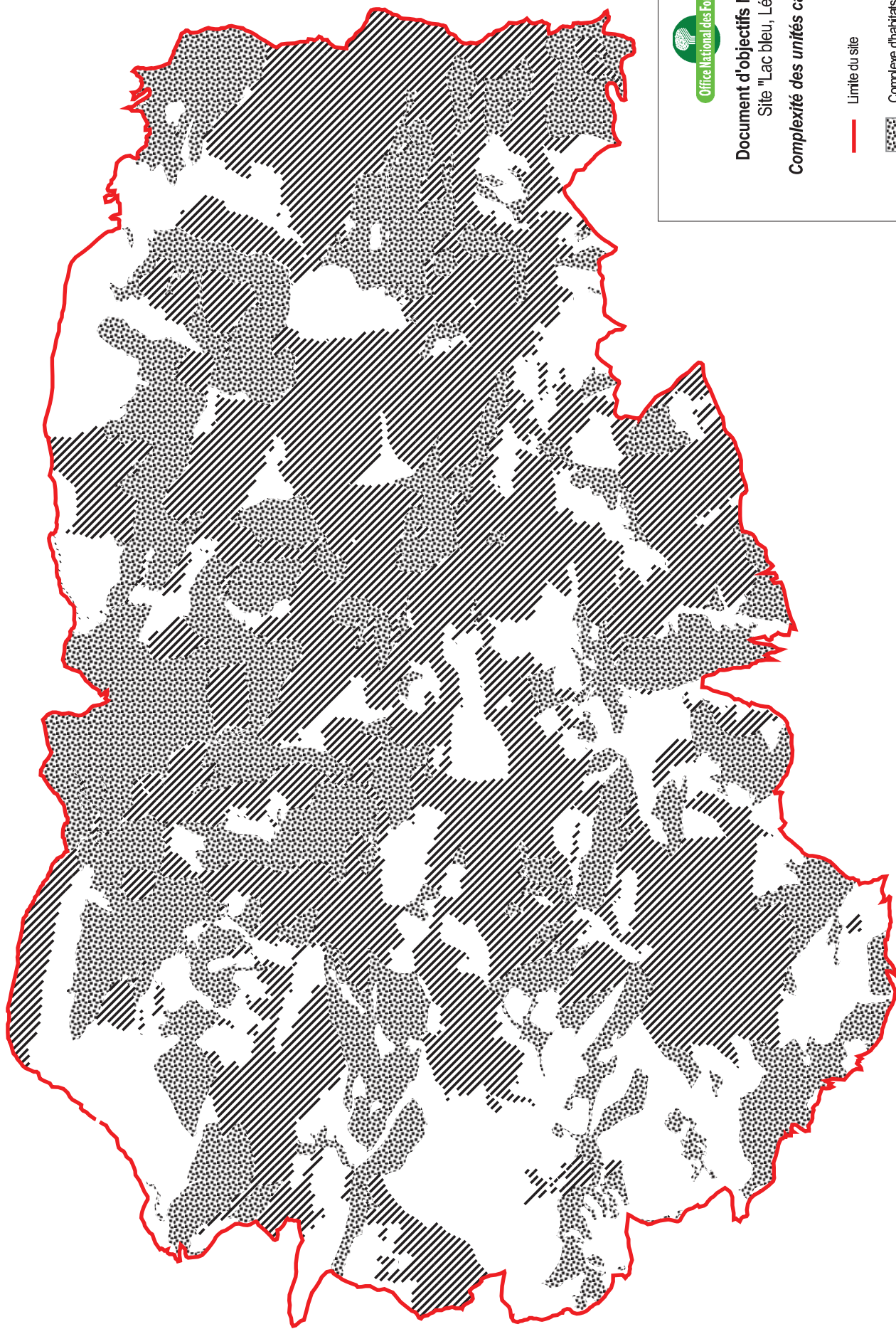
Classement des unités de gestion forestière

- Limite du site
- Limite des territoires administratifs
- Repos
- Jardinage



1:35000

ONF - Agence de Tarbes - Cellule SIC - I.BASSI
Carte réalisée en Juin 2007
Fond IGN Scan 100% ©IGN Paris - Reproduction interdite




Document d'objectifs Natura 2000
Site "Lac bleu, Lévisse"

Complexité des unités cartographiées

— Limite du site

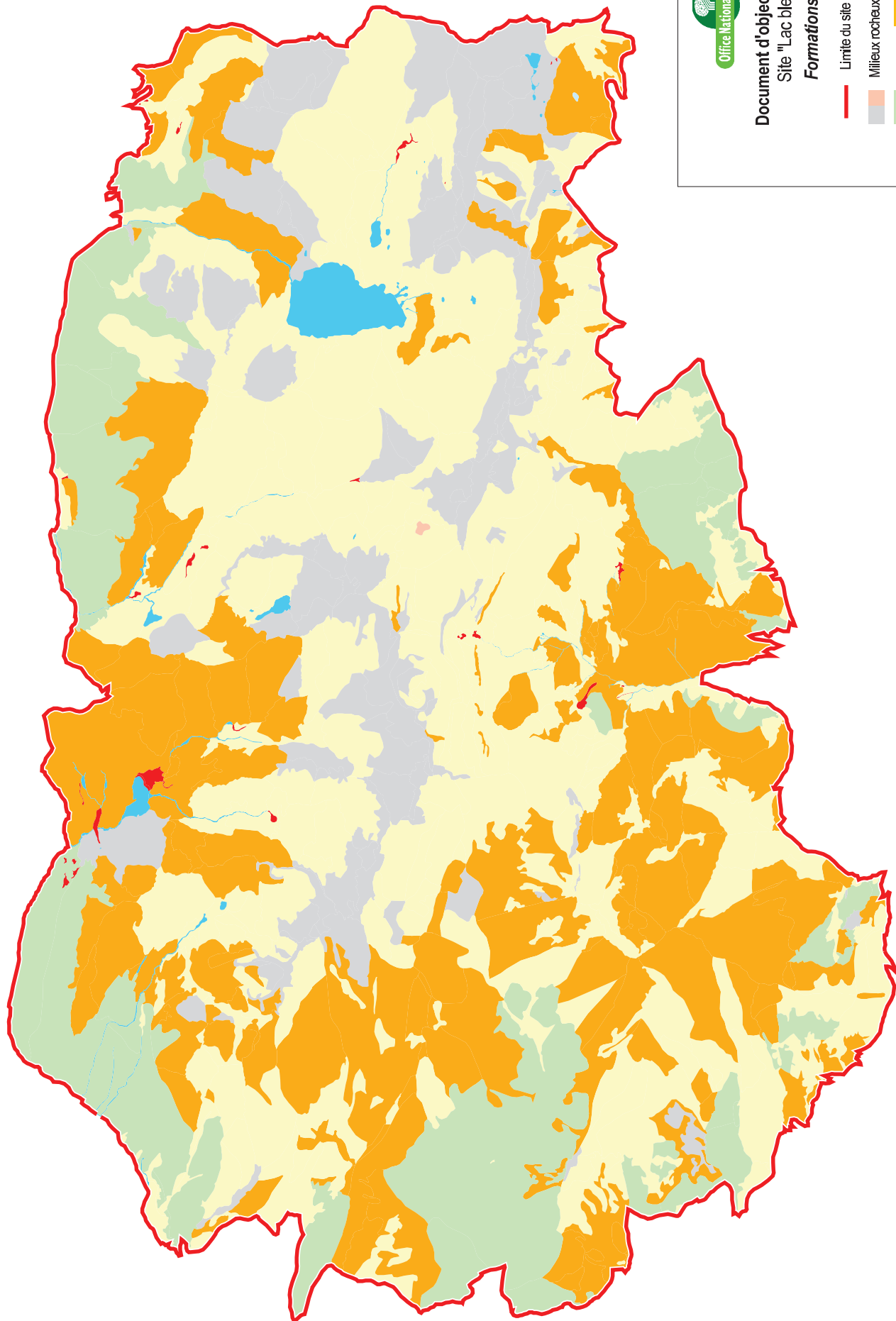
 Complexe d'habitats en dynamique

 Habitats en mosaïque

 Habitats élémentaires



1:35000

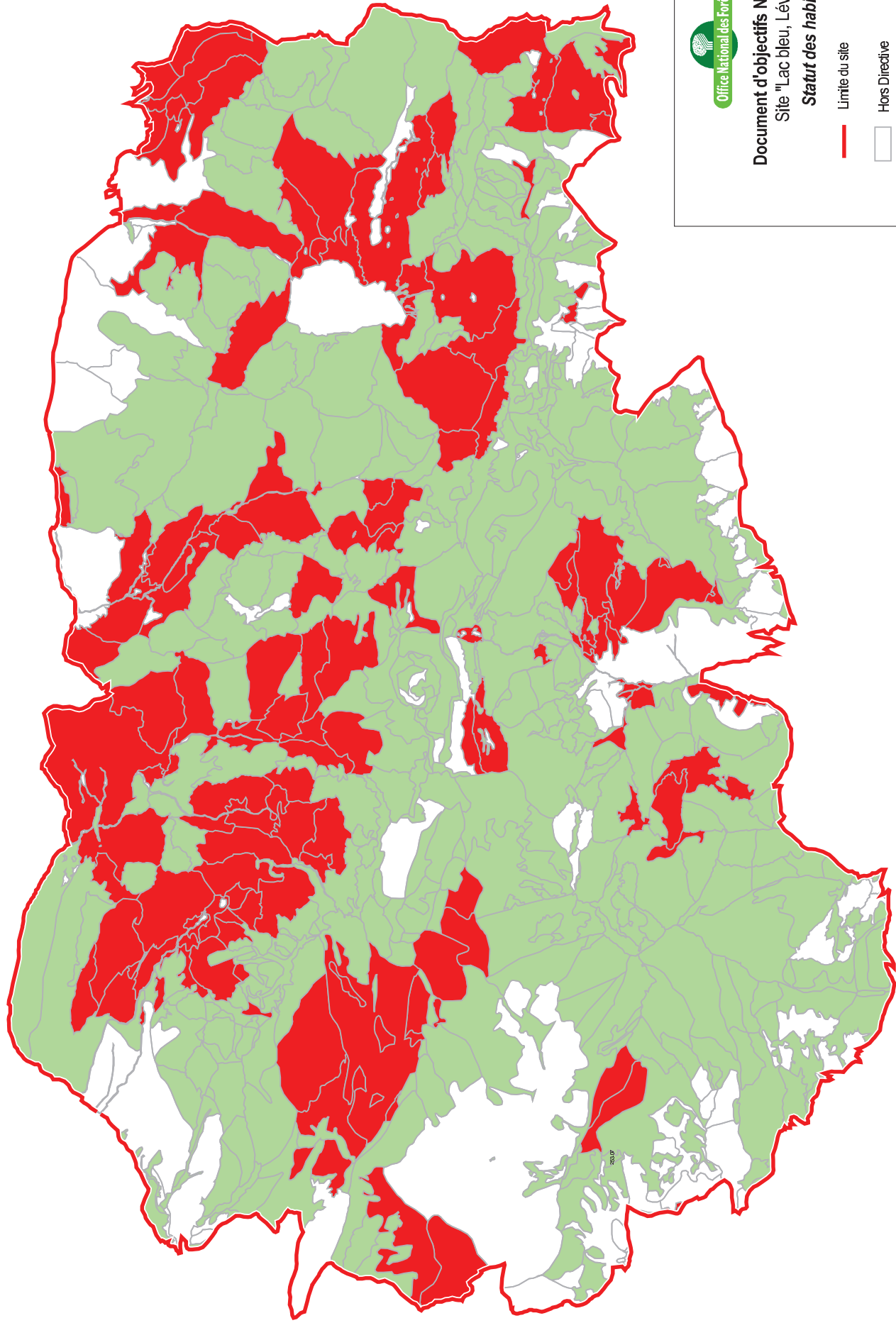


Document d'objectifs Natura 2000
Site "Lac bleu, Léviste"

Formations végétales





- Limite du site
- Milieux rocheux, neiges éternelles
- Forêts
- Landes et fourrés
- Pelouses et prairies
- Tourbières
- Lacs et ruisseaux





Document d'objectifs Natura 2000
Site "Lac bleu, Lévisse"

Statut des habitats

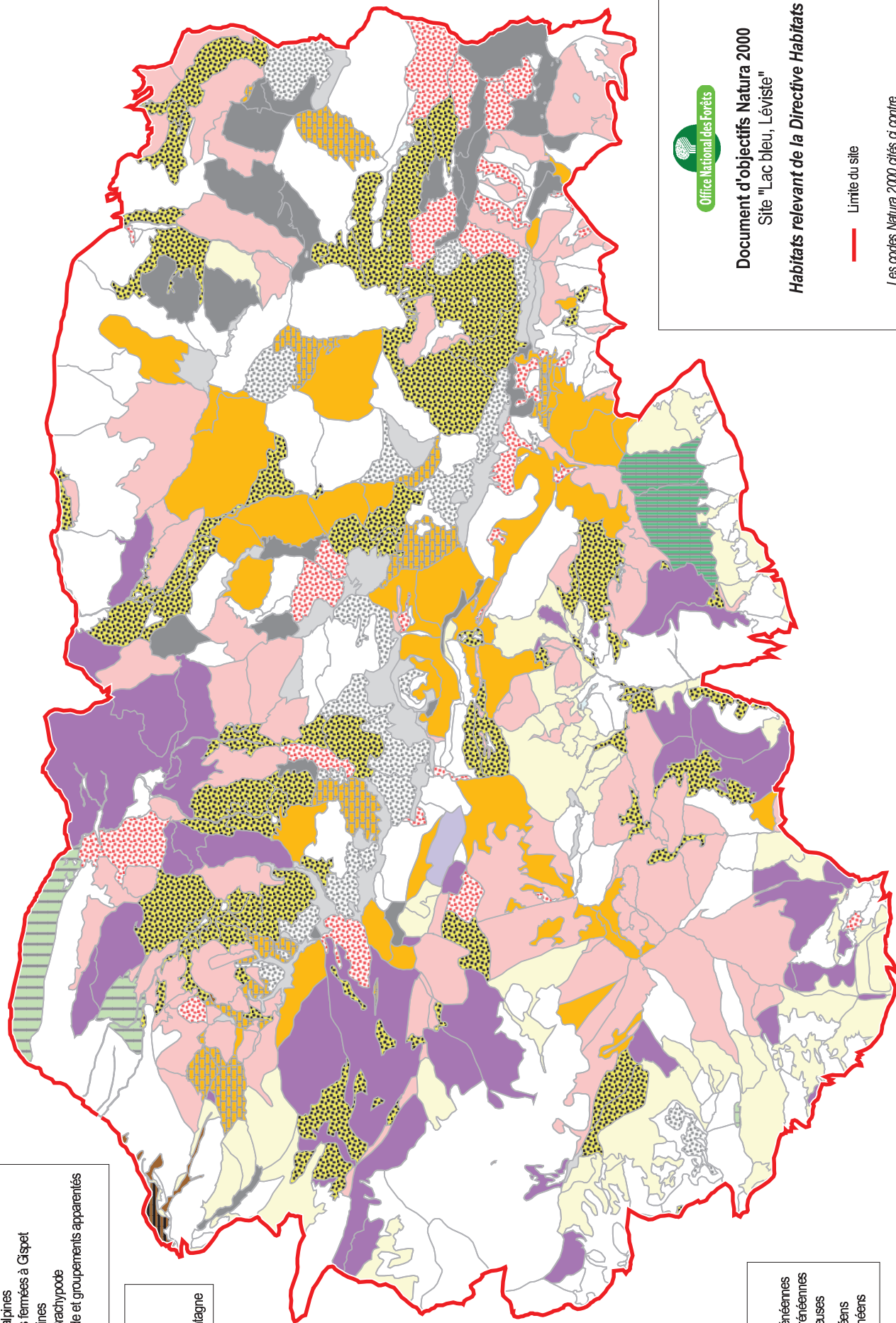
-  Limite du site
-  Hors Directive
-  Intérêt Communautaire
-  Intérêt Prioritaire



1:35000

ONF Agence de Tarbes - Cellule SIG - I. BASSI
Carte réalisée en Juin 2007

Le statut indiqué correspond au statut le plus "fort" présent dans le polygone quand il regroupe plusieurs types d'habitats



- Habitats de Pelouses et de Landes**
- 4030 - Landes sèches
 - 4060 - Landes subalpines et alpines
 - 6140 - Pelouses pyrénéennes fermées à Gispet
 - 6170 - Pelouses calcaires alpines
 - 6210 - Pelouses calcaires à Brachypode
 - 6230 - Formations à Nard raide et groupements apparentés
 - 6510 - Prairies de fauche

- Habitats forestiers**
- 9120 - Hétraies acidiphiles
 - 9150 - Hétraies calicoles
 - 9430 - Forêts de pins de montagne

- Habitats rocheux**
- 8210 - Falaises calcaires pyrénéennes
 - 8220 - Falaises siliceuses pyrénéennes
 - 8230 - Dalles rocheuses siliceuses
 - 8110 - Eboulis siliceux pyrénéens
 - 8120 - Eboulis calcaires pyrénéens

- Habitats humides**
- 3130 - Communautés flottantes à Sparganium
 - 7140 - Tourbières de transition
 - 7230 - Bas marais alcalins



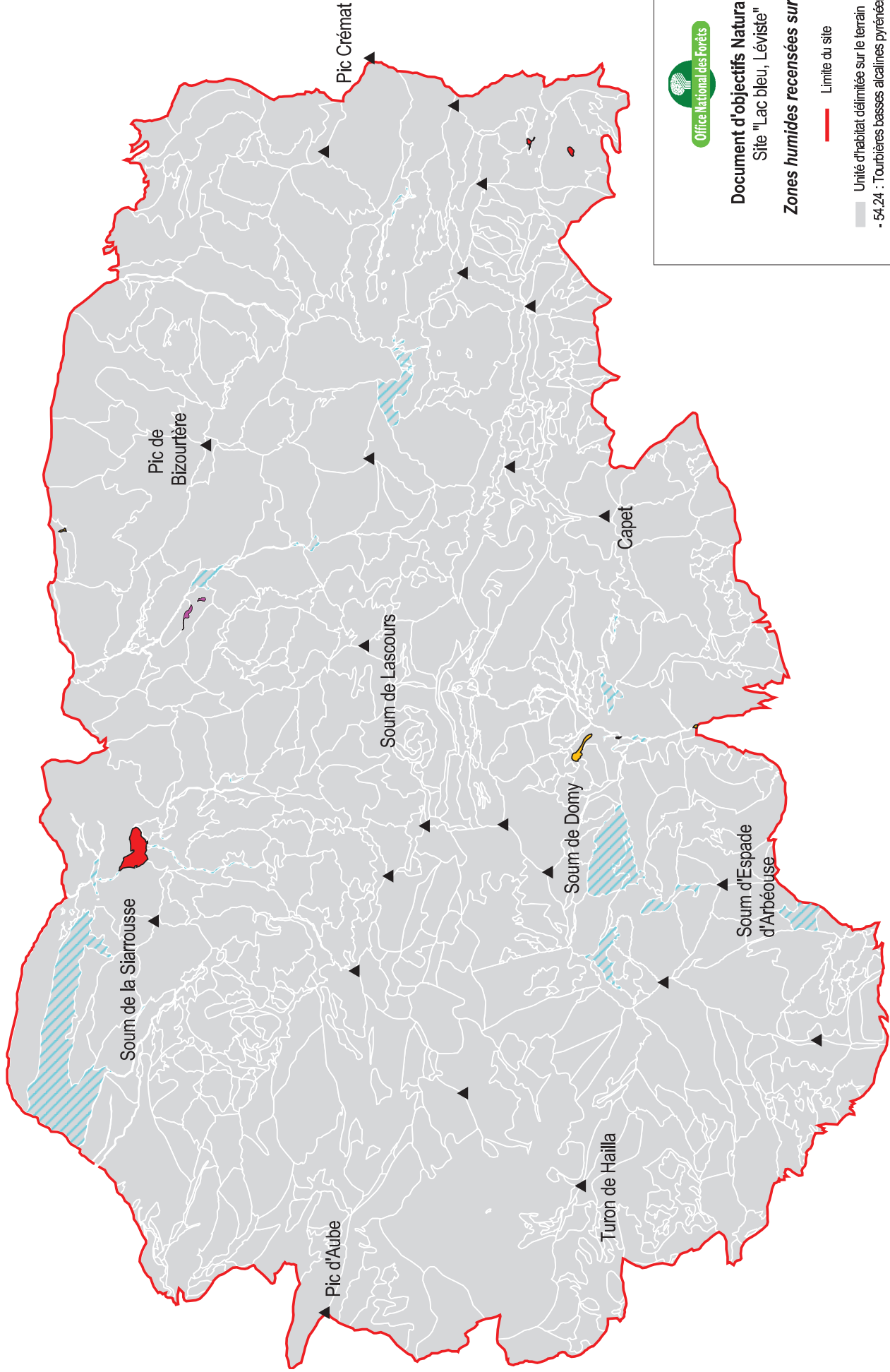
Document d'objectifs Natura 2000
Site "Lac bleu, Léviste"
Habitats relevant de la Directive Habitats

— Limite du site

Les codes Natura 2000 cités ci contre correspondent au code de l'habitat ayant la plus grande surface au sein du polygone qu'il regroupe un ou plusieurs types d'habitats



1:35000



Document d'objectifs Natura 2000
Site "Lac bleu, Léviste"

Zones humides recensées sur le site

- Limite du site
- Unité d'habitat délimitée sur le terrain
-54,24 : Tourbières basses alcalines pyrénéennes
- Habitat élémentaire
- Habitat en complexe
- 22,3114 : Communautés flottantes à Sparganium
- 54,5 : Tourbières de transition



1:35000