

**COMPTE RENDU DU COMITE DE PILOTAGE DU 20 juin 2013
SITE NATURA 2000 DU LAC BLEU LEVISTE**

**Mairie de Beaucens
20h30**

Présents :

ADISSON Marc	DDT 65
BATAN Michel	GP d'Isaby
BEAUPERE Paulette	Nature Midi-Pyrénées 65
BRAU-NOGUE Catherine	Conservatoire Botanique National-PMP
CASTEROT Jean-Claude	Président du COPIL
COSTE Alain	Société de chasse Davantaygue
DEUTSCH Eloïse	Parc National des Pyrénées
GRENOUILLET Rose-Marie	Animatrice Natura 2000
IGAU Jacky	Mairie de Villelongue
MENGELLE Raymond	Société de chasse d'Artalens et de Beaucens
PAMBRUN Jean-Louis	Mairie d'Ayros-Arbouix
ROUSSE Lucien	CC de la Haute Bigorre
SALANOVA Fabienne	DDT 65
SALLENT Anne	GIP-CRPGE
THION Nicolas	Fédération départementale de chasse
VERGEZ Pierre	Les bergers du Lac bleu
VIELLE Claude	Mairie de Beaucens

Excusés :

MENARD René	DDT 65
FILY Marc	DREAL
PUJO Jean	Chasseurs barégeois
ROZE-MADRACH Claudie	Jeunesse et sport
THIEBAULT Jean-Guillaume	Parc National des Pyrénées

La mairie de Beaucens, représentée par Claude VIELLE, nous accueille.

Jean-Claude CASTEROT prend la parole pour associer les gens du Pays Toy et ceux qui souffrent des conditions exceptionnelles pour lesquels nous avons une forte pensée. Il remercie ensuite les participants de cette réunion surtout dans ces conditions.

Jean-Claude CASTEROT détaille l'ordre du jour et rappelle que cette réunion est le lieu pour discuter de ce qui nous lie sur le terrain, notamment les problèmes engendrés par cet hiver singulier.

- Réalisation des panneaux d'information
- La gestion pastorale du site
- Suivi naturaliste sur Villelongue
- Actualités du réseau régional Natura 2000
- Questions diverses (Ecobuage...)
- Présentation de la démarche RICE

(Réserve Internationale de Ciel Etoilé du Pic du Midi)

Information du public

La seconde vague d'élaboration de panneaux d'information est en cours sur le site, pour l'instant sur les territoires du Chiroulet et de Villelongue. Etant donné les délais de réalisation de la structure du panneau, *a priori* ils ne pourront être installés qu'en septembre.

En revanche, le panneau installé en 2010 au Hautacam a souffert des intempéries hivernales. La toiture a été endommagée. La mairie de Beaucens et la Commission Syndicale du Houscau se sont arrangées avec le SYMIHL (qui avait monté cette toiture) pour qu'il la répare.

Un rappel est également fait sur les différents moyens de communication utilisés et utilisables pour le site Natura 2000.

Marc ADISSON a émis l'idée de mettre les invitations et la date du prochain Copil sur la page Internet du Lac bleu Léviste (*lien dans image ci-contre*). Les comptes-rendus y sont déjà disponibles.

3

Commission Syndicale du Houscau

- Subventions obtenues
- Financement 100%
- Gestion par CS du Houscau
- Convention d'avance de trésorerie
- En cours : Chiroulet et Villelongue
 - Réalisation été 2013
- Reste : Saligos et Chèze



Information du public

Les panneaux d'informations

4

Commission Syndicale du Houscau

- Une nouvelle lettre d'info en fin d'année
- L'exposition Natura 2000 est disponible
- Le Site internet, régulièrement mis à jour : http://valleesdesgaves.n2000.fr/lac_bleu_leviste



Information du public

Rappel

La gestion pastorale

Les Maet de Chèze et Villelongue entrent dans leur 3^{ème} année. Cette démarche est suivie par le GIP-CRPGE qui apporte son soutien technique à l'animateur.

5

Commission Syndicale
du Houscau

- 3^{ème} année de Maet
 - Chèze et Villelongue
 - Toujours suivi par le GIP-CRPGE
- Les Cabanes :
 - Chèze : pb panneau solaire
 - Lac bleu : réflexion sur sa rénovation
- Remplacement de la passerelle du Chiroulet : repoussé
 - Manque de trésorerie pour assurer le financement malgré les subventions



Gestion pastorale

Point Maet et Passerelle

En ce qui concerne les équipements, les cabanes ont souffert du fort enneigement de cette année. La cabane du Plaa de Chèze a vu ses panneaux solaires par terre, celle d'Ourrec et du Lac bleu (au moins) ont été totalement inondées.

Du côté de la passerelle du Chiroulet, endommagée par une avalanche l'hiver précédent, le projet de remplacement a été suspendu. Cette situation est impactante pour le passage des animaux, notamment un troupeau de 200 à 300 brebis. M. CASTEROT rappelle les

faits : des devis exorbitants alors qu'EDF prenait à sa charge l'hélicoptage et la CC de la Haute-Bigorre une partie du financement.

A noter :

Une réunion à la DDT semaine 26, doit avoir lieu avec les gestionnaires d'estives. L'objectif est de faire le point sur tous les problèmes liés aux conditions climatiques de cet hiver : montée tardive des troupeaux, qualité des pelouses, dégâts sur les équipements pastoraux, etc. Ces arguments seront regroupés pour chercher des solutions, avec une réflexion menée au niveau départementale.

Les suivis naturalistes

Catherine BRAU-NOGUE rappelle la manière dont elle travaille pour ces relevés : une dizaine seront installés ; un relevé tous les 50 mètres de dénivelé, par points fixes.

L'objectif est de voir si le Brachypode recule. Elle indique que le même type de suivi est en cours au Rioumajou. M. IGAU souligne qu'au Plaa nous constatons déjà du changement depuis que les troupeaux ont réinvestit l'estive. Les chardons ont diminué. Mme BRAU-NOGUE

rappelle que l'on a besoin de temps pour constater de l'impact d'une Maet.

Le second point concerne le suivi de la zone humide du lac d'Isaby. Il doit être réalisé cet été. L'animatrice doit se rapprocher du CBN-PMP pour l'organiser par relevé photographique. Jean-Claude CASTEROT propose que ce suivi donne lieu à une restitution sur le terrain, avec les membres du Comité de pilotage.

6

Commission Syndicale
du Houscau

- Suivi de l'impact du pastoralisme
 - Par le CBN-PMP
 - Été 2013
- Suivi de la zone humide du lac d'Isaby
 - Par l'animatrice ?
 - Reprendre le Protocole mis en place
 - Été 2013

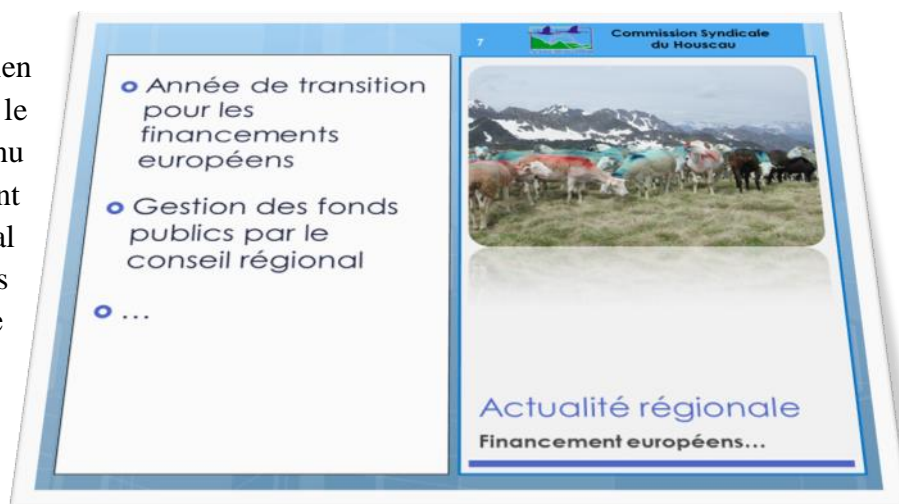


Suivis naturalistes

Impact pastoralisme + Lac d'Isaby

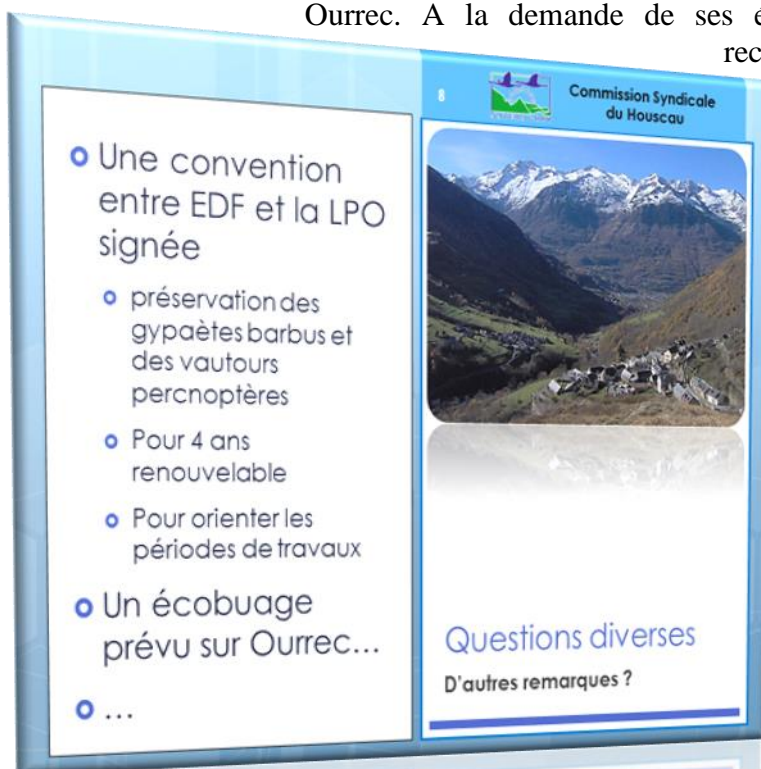
L'actualité régionale

Marc ADISSON précise que rien n'est encore sûr pour 2014, sauf le montant des aides qui sera maintenu au niveau de celui de 2013 pendant au moins 3 ans. Le Conseil régional devient gestionnaire des fonds publics mais l'Etat reste service instructeur. Les règlements de développement rural, jusqu'à présent nationaux, vont devenir régionaux.



Questions diverses

Outre la convention signée entre EDF et la LPO, l'autre point est le projet d'écobuage sur Ourrec. A la demande de ses éleveurs, la CS du Houscau souhaite reconquérir ces espaces autrefois pâturés.



Aujourd'hui, les troupeaux n'y vont plus car le Rhododendron se développe. Avec une exposition nord-est, une dérogation va être demandée pour réaliser cet écobuage fin septembre, début octobre. Toutes les informations nécessaires ont été prises auprès du GIP-CRPG.

Ouverture

Pour conclure cette réunion, Eloïse DEUTSCH nous a présenté la démarche RICE, Réserve Internationale de Ciel Etoilé. La Régie du Pic du Midi est en charge de ce dossier et prépare actuellement la demande de labélisation.

Vous retrouverez toutes les informations sur le site Internet du Pic du Midi.

L'ordre du jour étant épuisé, le Président Jean-Claude CASTEROT clôt la réunion en remerciant l'accueil de la Mairie de Beaucens.

Le Président,
Jean Claude CASTEROT