

Minioptère de Schreibers *Miniopterus schreibersi* - 1310
Espèce d'intérêt communautaire

ESPECES ANIMALES
~ MAMMIFERES ~

E08

DIRECTIVE HABITATS

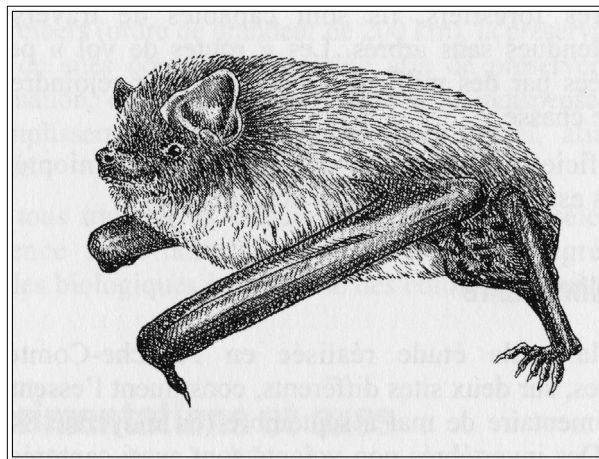
Annexe II Communautaire
Annexe IV Communautaire

AUTRES STATUTS DE PROTECTION

Protection Nationale : Annexe 1

Convention de Berne : Annexe 2
Convention de Bonn : Annexe 2
U.I.C.N Vulnérable

Non cité au bordereau du site



© Dessin : J. MONTANO MEUNIER

CARACTERISTIQUES

⇒ **Descriptif** : Cette Chauve souris a un front bombé caractéristique. Sa taille est moyenne avec une envergure de 30 à 35 cm. Ses ailes sont longues et étroites. Son pelage, long sur le dos et court sur la tête est gris brun à gris cendré sur le dos et plus clair sur le ventre. Son museau est court et clair.

HABITATS

Site de nourrissage

→ **Habitat sur le site** : Pas de cavité potentiellement intéressante pour cette espèce strictement cavernicole.
Terrains de chasse : peu connus. L'espèce peut cependant faire de nombreux kilomètres pour aller chasser

ÉCOLOGIE DE L'ESPECE

⇒ **Nourriture** : Papillons essentiellement et arachnides.

OBSERVATIONS SUR LE SITE « LAC BLEU, LEVISTE »

Sources : Groupement chiroptères Midi-Pyrénées / Prospection par ultra sons et captures

1 contact (été 2005) : par ultra sons aux alentours de la grotte d'Aurade.

PRATIQUES ACTUELLES DETERMINANTES

Maintien d'une diversité de milieux ouverts : ↗ Maintien de la ressource alimentaire
Utilisation de phytosanitaires : ↘ Baisse de la ressource alimentaire