

DESCRIPTION

Habitats des étages subalpin et alpin, colonisant les pierriers carbonatés assez mobiles d'éléments fins à plus grossiers, au sein desquels - en dehors de la période d'enneigement - règne un microclimat rude et très contrasté.

Ils ont été divisés en 3 codes sur le site :

61.34	Eboulis calcaires	36 %
61.342	Eboulis calcaires grossiers	61 %
61.344	Eboulis calcaires humides	3 %

On a observé un stade appauvri en voie de colonisation par des espèces de pelouses.

Alliance : *Iberidion spathulatae*



MARTIN D.- Eboulis calcaire sous le Soum Blanc

BILAN DES 64 RELEVÉS

Crepis pygmaea

Carduus carlinoides

Saxifraga exarata

Pritzelago alpina

Helictotrichon sedenense

Festuca glacialis

Galium cespitosum

Alchemilla plicatula

Rumex scutatus

Linaria alpina

Polystichum lonchitis

Geranium cinereum

Cystopteris fragilis

Festuca gautieri

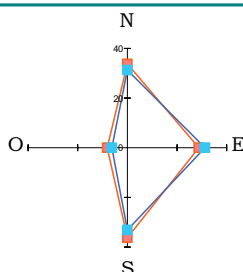
Silene acaulis

CONDITIONS STATIONNELLES**Altitude**

Moyenne : 2148 m Ecart type : 284

Pente préférentielle
101-275 %

Exposition préférentielle
Nord

**INTERET PATRIMONIAL**

Habitat endémique

Présence d'espèces endémiques :

Pyrénéennes

♦ **Chardon Fausse carline** (*Carduus carlinoides*)

♦ **Pensée de Lapeyrouse** (*Viola diversifolia*)

♦ **Saxifrage à feuilles de bugle** (*Saxifraga praetermissa*)

... et Pyrénéo-corse

♦ **Gaillet à racines chevelues** (*Galium cometerrhizon*)

Présence d'espèces protégées :

♦ **Geranium cendré** (*Geranium cinereum*)

Espèce vulnérable du Livre Rouge Français

♦ **Lézard des Pyrénées** (*Archeolacerta bonnali*)

PHYSIONOMIE

	Roche	Herbacées	Ligneux bas
Moyenne	74 %	25 %	1 %

ORGANISATION SPATIALE

Nombre d'unités rencontrées : 107

Surface moyenne des unités : 2 ha

Surface relative : 3,4 % de la surface du site

Principales localités : Crête frontière avec l'Espagne, Soum Blanc, Les Espuguettes, quelques parcelles isolées à l'Oule

- ♦ Habitats uniques : 60 % des cas
- ♦ Mélanges avec des pelouses calcicoles : 29 % des cas

VALEUR D'USAGE

Les 52 % d'éboulis qui ne sont pas utilisés par les troupeaux sont généralement des zones non pastorales

Lorsqu'elle existe, l'utilisation pastorale est :

- ♦ Faible : 32 % des cas
- ♦ Moyenne : 14 % des cas
- ♦ Forte : 2 % des cas

Ces éboulis sont plus utilisés que la moyenne des milieux rocheux sur le site.

Valeur pastorale de l'habitat

L'intérêt pastoral est faible à nul

ETAT DE CONSERVATION

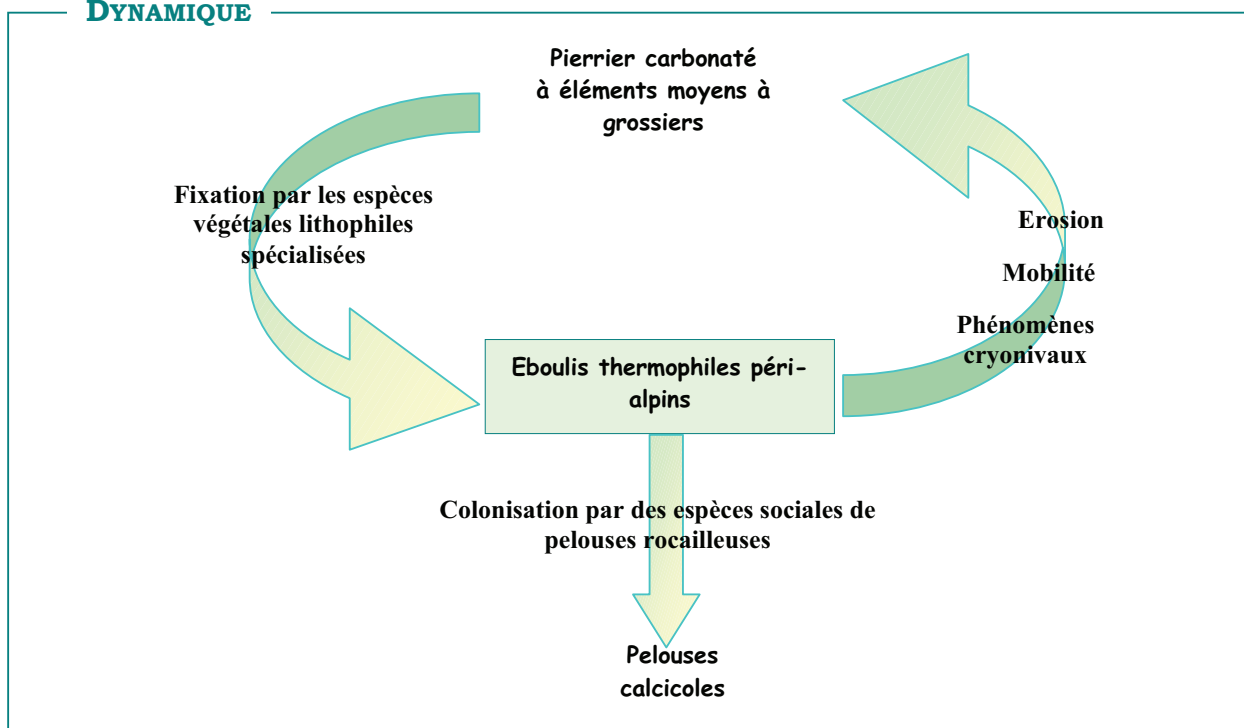
Bon	Moyen	Mauvais
55 %	28 %	17 %

L'état de conservation de ces éboulis est **plus mauvais** que celui de l'ensemble des milieux rocheux du site.

Les facteurs d'évolution notés sur un certain nombre d'éboulis traduisent les phénomènes naturels qui se déroulent au sein de ces milieux :

- ◆ Colonisation par des graminées sociales : 64 % des facteurs d'évolution
- ◆ Erosion : 20 %
- ◆ Colonisation par des ligneux hauts : 11 %
- ◆ Colonisation par des ligneux bas : 6 %

DYNAMIQUE



OBJECTIFS ET ENJEU

Enjeu :

MOYEN

Objectifs :

Pour s'assurer du maintien de la proportion de ces habitats sur le site à long terme, il est nécessaire de veiller aux deux points suivants :

- ◆ Améliorer la connaissance des phénomènes de fixation et de colonisation : Pas de temps, ampleur, origines, conséquences ...
- ◆ Assurer une veille et contrôler ces phénomènes de colonisation

PRECONISATIONS D' ACTIONS

Actions de gestion :

Aucune

Actions de suivi :

Réaliser un suivi de certaines parcelles témoin à des stades différents de colonisation : photographies, placettes témoin