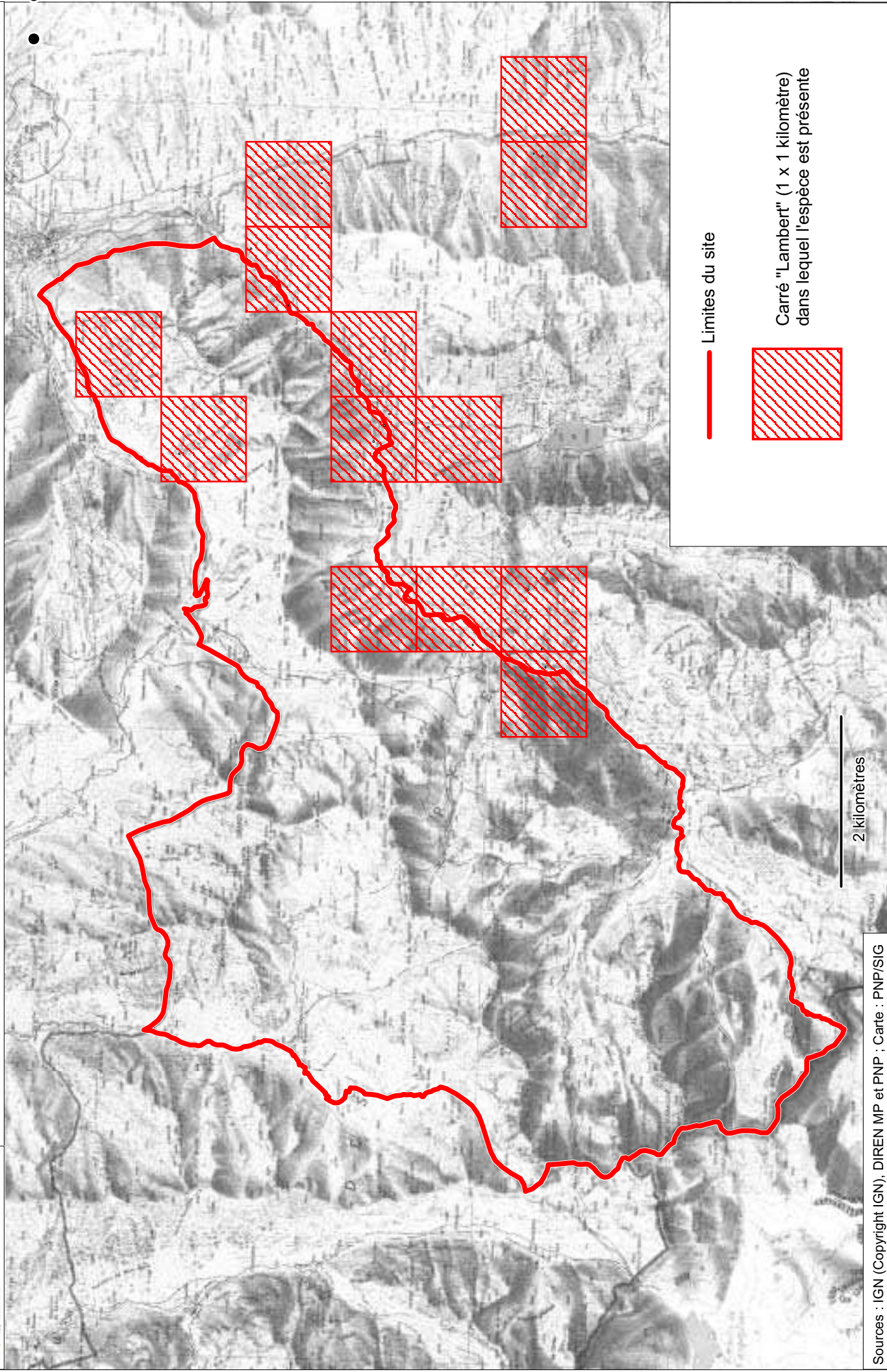


Localisation des stations de *Buxbaumia viridis*



2 kilomètres

BUXBAUMIE VERTE

Buxbaumia viridis (Lam. & DC.) Brid. ex Moug. & Nestl.

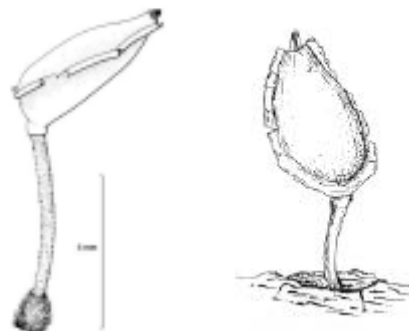
CODE UE : 1386

DIRECTIVE HABITATS

Annexes II et IV

AUTRES STATUTS

- Convention de Berne : annexe I
- Liste rouge de l' « European Committee for the Conservation of Bryophytes » :
Europe : vulnérable
France : probablement menacée, mais données insuffisantes



Sources : cahiers d'habitats, Casas et al., 2001

DESCRIPTION ET HABITATS

- **Description** : *Buxbaumia viridis* est une petite Bryophyte de la famille des Buxbaumiacees. On n'en repère généralement sur le terrain que la petite capsule (sporophyte), constituée d'une urne renflée oblongue de 0,5 à 0,7 cm de long portée par une soie ne dépassant pas 1 cm.
- **Habitat** : *Buxbaumia viridis* est une espèce pionnière qui, dans les Pyrénées, investit les troncs pourrissants décortiqués de conifères (Sapin, Épicéa, Pin), au pH bas (entre 3,5 et 6,0 environ) et ayant une forte teneur en eau (65 à 90%). Elle s'établit en situation ombragée à très ombragée et en conditions de forte humidité atmosphérique (forte nébulosité). Elle ne se développe en revanche pas sur les bois morts encore sur pied.
- **Habitats de l'espèce sur le site** : *Buxbaumia viridis* y a surtout été recensée dans les hêtraies pyrénéennes hygrophiles (CB 41.141 - HD), en faciès de hêtraies sapinières ou de sapinières. Des prospections supplémentaires pourraient cependant permettre d'en inventorier dans deux habitats d'intérêt communautaire: **9120 - Hêtraies-sapinières acidiphiles à Houx et Luzule des neiges** (CB. 41.122), et **9130 - Hêtraies de l'Asperulo-Fagetum** (CB 41.13).

REPARTITION GEOGRAPHIQUE ET LOCALISATION SUR LE SITE

- Espèce boréo-montagnarde, des étages montagnard à subalpin [de 600-900 à 1800 m], largement répandue dans l'ensemble du centre de l'Europe et dans plusieurs zones de l'hémisphère boréal. En France, l'aire de répartition de l'espèce est strictement cantonnée aux massifs montagneux (Vosges, Jura, Alpes, Massif central, Pyrénées et Corse).
- Cette espèce a été récemment identifiée sur le site (2002), et plusieurs localités ont été recensées : dans les sapinières et hêtraies-sapinières du Cambasque, du Cayan, du Pont d'Espagne et d'Estalounqué.

FACTEURS EN JEU ET OBJECTIFS CONSERVATOIRES

La Buxbaumie verte est une espèce caractéristique de groupements saprolignicoles pionniers à forte "patrimonialité" (à *Scapania umbrosa*, *Lophozia ascendens* (Livre Rouge), *Calypogeia suecica*). Sa préservation garantit donc celle de l'ensemble du remarquable cortège qui lui est associé.

- **Facteurs en jeu** :
 - L'espèce est sensible aux fortes éclaircies du couvert forestier, et à toute opération brutale de gestion forestière
 - Certains peuplements forestiers (Pégùère) apparaissent trop artificialisés au vu des exigences des groupements pionniers les plus caractéristiques.
- **Objectifs conservatoires** :
 - La découverte récente de cette espèce sur le site ne permet pas de savoir si les populations sont en déclin ou en augmentation. De plus, la quantité de sporophytes par station peut varier considérablement d'une année sur l'autre.
 - **Nécessité de suivre l'évolution des populations de *Buxbaumia viridis***
 - Dans les peuplements favorables, éviter les éclaircies du couvert forestier.
 - Conserver de vieilles forêts « semi-naturelles » de conifères, avec une biomasse ligneuse en décomposition en volume suffisant pour permettre le maintien des populations de l'espèce.
 - **Le maintien de *Buxbaumia viridis* nécessite une intervention de gestion forestière minimale, permettant l'évolution naturelle des peuplements et surtout de ses vieux arbres**

PRECONISATIONS DE GESTION

- **Action proposée** : **Fiche Action EV2** : « Mettre en place une gestion forestière favorable à la Buxbaumie verte »
- **Acteurs concernés** : Office National des Forêts, Parc National des Pyrénées, Conservatoire Botanique Pyrénéen