

Landes épineuses à Genêt occidental – 31-7451

Landes oro- méditerranéennes

endémiques à genêt épineux - 4090

Annexe I D.H – Habitat d'intérêt communautaire

HABITATS AGROPASTORAUX
~ LANDES ~

H5

Occurrence

47 unités dont 1 en habitats élémentaires (pour mémoire Id : 135.0) et 46 en complexes (mélange, mosaïque, autre) avec des habitats de pelouses ou de fruticées.

Localisation sur le site

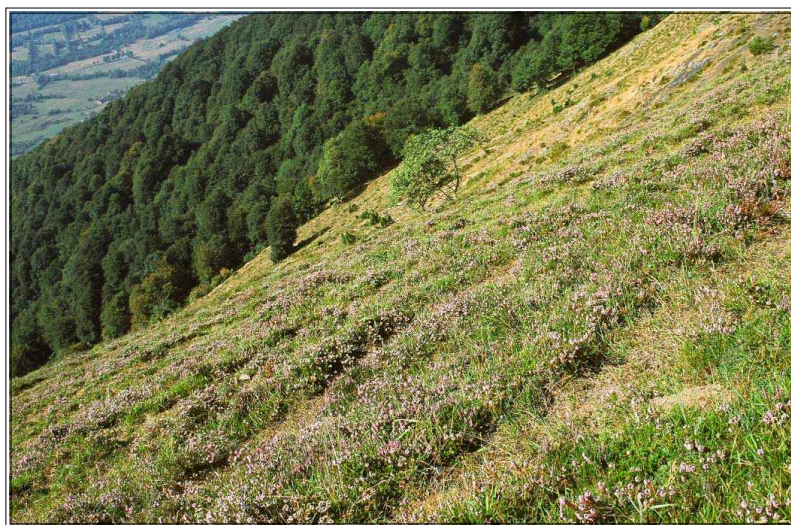
Secteur Ouest du site, versant Sud Estrém de Salles, versant Sud - Est en vallée de Batsurguère et versant Sud du Pibeste.

Statut foncier / Statut de protection

Territoires communaux inclus ou non dans la Réserve Naturelle Volontaire du Pibeste.

Superficie des entités cartographiées

Surface totale en habitats élémentaires : 7 ha
Surface totale en complexes : 280 ha
(dont 24 ha en mosaïque, 256 ha en dynamique)



© Photos : I.BASSI / ONF 65 - 2003

Etat de l'habitat

😊 Bon à 😊 Moyen

Description de l'habitat

Landes basses, ouvertes, marquées par la physionomie caractéristique en coussinets du Genêt occidental et s'étendant de l'étage collinéen à l'étage montagnard jusqu'à 1500m d'altitude. Dans les Pyrénées et sur le site, elles se situent sur des pentes douces et rocailleuses en exposition Sud et Sud Est.

Espèces "indicatrices" de l'habitat

Dominées par le Genêt occidental *Genista hispanica* ssp *occidentalis*, ces formations sont riches en Bruyère vagabonde *Erica vagans* et en Germandrée des Pyrénées *Teucrium pyrenaicum*.

Déclinaison phytosociologique

Pelouses à dominance d'hémicryptophytes, xérophiles à mésoxérophiles, collinéennes à montagnardes

Festuco- Brometea erecti

Communautés atlantiques à sub - atlantiques

Brometalia erecti

Communautés hyperatlantiques du secteur cantabrique

Potentillo montanae – *Brachypodium rupestris*

Teucrio pyrenaici – *Genistetum occidentalis*

Habitats en relation dynamique

Ces landes sont caractérisées par de nombreuses espèces communes à d'autres habitats comme le *Mesobromion* et *Xerobromion pyrénéens*. Sur le site, la plupart des unités en mélange sont concernées. La colonisation par le *Genévrier commun* s'observe aussi de manière importante.

Espèces remarquables abritées

De manière générale, en tant que milieu ouvert, ce type d'habitat sert de zone de nourrissage aux oiseaux.

Indicateurs de qualification de l'état de l'habitat

- ☆ Typicité : Bonne à Moyenne
- ☆ Dynamique : Avancée pour certaines unités en mélange avec des Fruticées à Genévrier commun
- ☆ Dégradation : Ponctuelle
- ☆ Organisation spatiale : Habitat bien représenté sur le site mais principalement au sein d'unités en complexe.

APPROCHE PASTORALE

- Type pastoral : lande à Genêt occidental et Bruyère vagabonde
- Valeur pastorale médiocre à moyenne selon l'abondance de ligneux et la qualité de la pelouse sous-jacente (VP = 10 à 20)

Pratiques actuelles déterminantes

- Le brûlage dirigé permet de régénérer ces landes
- Le pâturage extensif mené contribue à maintenir les landes ouvertes

Autres pratiques

- ➔ Randonnée pédestre

➔ OBJECTIFS ET ACTIONS

↪ Conserver les habitats en place

➔ **Fiche ACTION** Gestion Estive 0 à 4
Suivi Estive 6