

ORDRE DES CHIROPTERES
Petit Murin *Myotis blythi* - 1307
Espèce d'intérêt communautaire

ESPECES ANIMALES
 ~ MAMMIFERES ~

E5

Directive Habitats

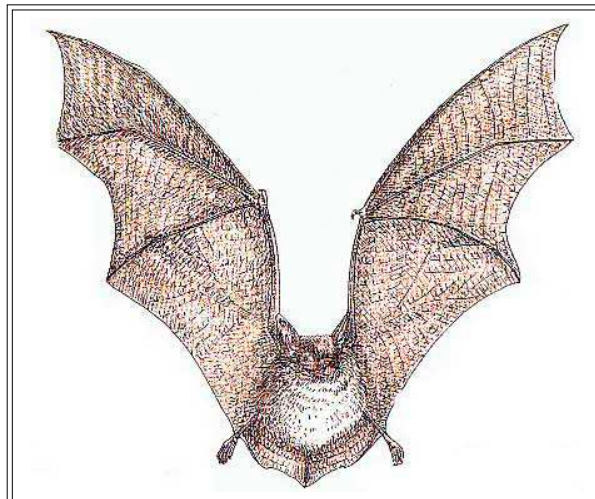
Annexe II Communautaire
 Annexe IV Communautaire

Autres statuts de protection

Liste Nationale : Protégé
 Livre Rouge : Vulnérable

Convention de Berne : Annexe 2
 Convention de Bonn : Annexe 2

Cité au bordereau du site



© Livre rouge - Inventaire de la faune menacée en France - Nathan - 1994

CARACTERISTIQUES

- ⇒ **Descriptif** : Envergure de 30 à 40 cm
- ⇒ **Effectifs** : diminution en Europe

HABITATS

- ⇒ **Hibernation et gîtes d'été** : **Grottes** ◆ **(habitat n° 8310)** ; 750 cavités connues sur le site, environ 40 avec des chauves-souris.
- Bâti rural**

Sources : "Guide complet des mammifères d'Europe", D. Macdonald, P. Barret et "Les chauves-souris, maîtresses de la nuit" L. Arthur, M. Lemaire, éditions Delachaux et Niestlé

ÉCOLOGIE DE L'ESPECE

- ⇒ **Proies** : insectes divers dont sauterelles et criquets
- ⇒ **Hiberne avec d'autres espèces de chauves-souris** ; sur le site : Minioptère de Schreibers, Grand Murin, Petit Murin, Grand Rhinolophe, Petit Rhinolophe, Rhinolophe Euryale Vespertillon à oreilles échanquées, Vespertillon Daubenton et Vespertillon Natterer

OBSERVATIONS SUR LE SITE « GRANQUET, PIBESTE, SOUM D'ECH »

- ↖ **Observations** : quelques individus ; distinction très difficile avec le Grand Murin
- ↖ **Localisation** : Grotte du Roy
- ↖ **Observateur(s)** : JM. COURBUN (CDS 64); Autres observateurs : D. VINCENT (Groupe Chiroptère Midi-Pyrénées).
Gîtes d'été non connus
- ↖ **Historique sur le site** : Grotte du Roy = site touristique aménagé jusque dans les années 1950, vraisemblablement recolonisée par les chauves-souris ensuite.
- ↖ **Effectifs** : **Baisse générale** des populations de chiroptères de la grotte du Roy ressentie depuis plus de 20 ans par les utilisateurs (Comité Départemental de Spéléologie 65), avec des fluctuations importantes.

PRATIQUES ACTUELLES DETERMINANTES

Effets avérés

- ... **Fréquentation "anarchique" des cavités** : ➤ Dérangement négatif, déchets qui dégradent l'habitat
- ... **Maintien des granges agricoles** : ➤ Effets positifs pour l'habitat de l'espèce
- ... **Evolution variable du bâti** : ➤ Restaurations mal conduites ont un impact négatif par disparition de gîtes d'été
- ... **Pastoralisme** : ➤ Maintien d'une végétation herbacée propice aux proies (sauterelles, criquets)
- ... **Brûlage dirigé** : ➤ Maintien d'une végétation herbacée propice aux proies (sauterelles, criquets)

Effets potentiels

- ... **Spéléologie** : ➤ ➤ Dérangement négatif ou non selon modalités de pratique*(temps de passage, lampes utilisées, ...)
- ... **Feux accidentels** : ➤ Destruction directe possible, ou indirecte par accumulation de fumée dans les cavités
- ... **Pastoralisme** : ➤ Baisse du nombre de proies selon **antiparasitaires** utilisés et modes d'administration.
- ... **Divers** : ➤ Les produits chimiques (désherbants, traitement des charpentes...) ont potentiellement un effet négatif sur les proies ou directement sur les individus de cette espèce

Contacts établis entre le Comité Départemental de Spéléologie et le Groupe Chiroptères Midi-Pyrénées

➔ OBJECTIFS ET ACTIONS

- ↖ **Préserver les habitats (Grotte du Roy en priorité, bâti à définir)** ⇒ ACTIONS Chiro 1 et 3
- ↖ **Maintenir le pastoralisme pour favoriser la présence de pelouses rases** ⇒ ACTIONS Estive 0 et 5
- ↖ **Organiser une discussion sur les divers antiparasitaires utilisés et leurs effets**
⇒ ACTIONS hors contrats Natura 2000 : étude départementale sur les effets indirects des antiparasitaires
- ↖ **Améliorer la connaissance de la population et surveiller son évolution sur le site, par suivi régulier**
⇒ ACTION Chiro 2