

1/3	Falaises calcaires pyrénéennes	62-12
	Pentes rocheuses calcaires avec végétation chasmophytique	8210(-21)

Directive habitat : Oui
Habitat prioritaire : Non

Répartition en Midi-Pyrénées : Assez localisé, surtout présente en basse altitude.




En France : Habitat endémique des Pyrénées

En Europe : De manière globale, le code 8210 regroupe les habitats présents en Allemagne, Autriche, Belgique, Danemark, Espagne, Finlande, France, Grèce, Irlande, Italie, Luxembourg, Portugal Royaume-Uni.



Représentativité sur le site :

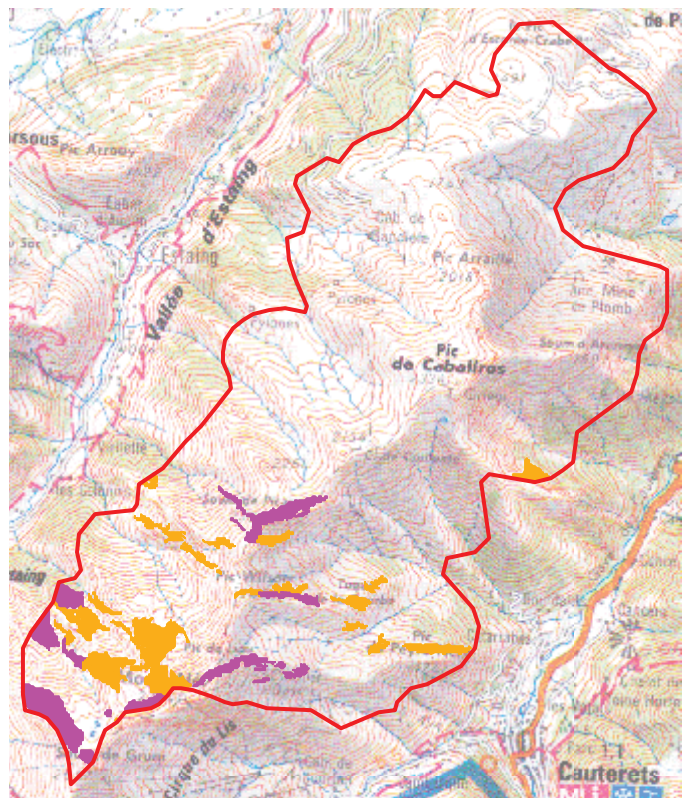
Légende :

-  Contour du site
-  Habitat élémentaire
-  Habitat en complexe



0 1 2 3 Kilomètres

Fond SCAN100© - IGN© PARIS
Source ONF Tarbes 2010



2/3	Falaises calcaires pyrénéennes	62-12
	Pentes rocheuses calcaires avec végétation chasmophytique	8210(-21)

Autres intitulés

Code Cahier d'habitats : Habitats rocheux et Grottes / Pentes rocheuses calcaires avec végétation chasmophytique / Végétation des rochers calcaires de l'étage montagnard, insensible à l'exposition, des Pyrénées / 8210 – 21

Syntaxon(s) phytosociologique(s) :

Asplenietea trichomanis (Braun - Blanq. In H. Meier & Braun - Blanq. 1934) Oberd. 1977
Potentilletalia caulescentis Braun - Blanq. In Braun - Blanq. & H. Jenny 1926
Saxifragion mediae Braun - Blanq. In H. Meier & Braun - Blanq. 1934
Asperulo hirtae – Potentilletum alchemilloides Chouard 1949
Asperulo hirtae – Dethawietum tenuifoliae Gruber 1976

Caractéristiques de l'habitat

Conditions stationnelles : Rochers ou affleurements rocheux exposés de 1400 à 2200 m d'altitude

Physionomie et structure : Falaises et vires rocheuses calcaires, parois verticales abritant une végétation pionnière adaptée aux conditions extrêmes (enracinement difficile, absence de substrat, difficultés d'alimentation hydrique), avec des formes de plantes prostrées ou rampantes. Ces falaises offrent généralement de nombreuses cavités liées à la dissolution de la roche par les eaux de ruissellement, propices aux espèces animales et végétales. La flore y est riche et variée.

Cortège floristique : *Potentilla alchemilloides*, *Teucrium pyrenaicum*, *Asperula hirta*, *Globularia nana*, *Helianthemum nummularium*, *Bupleurum falcatum*, *Bupleurum angulosum*, *Saxifraga paniculata*, *Koeleria vallesiana*, *Sempervivum tectorum*, *Androsace villosa*, *Gypsophila repens*, *Erinus alpinus*, *Rhamnus pumilus*, *Hyppocrepis comosa*, *Asplenium viridis*, ...

Observation sur le site

Observateurs : F. Loustalot-Forest / ONF 65 ; C. CHAULIAC / ONF64

Date d'observation : 2008

Etat de conservation de l'habitat et tendances d'évolution sur le site

Typicité/exemplarité : Bonne

Recouvrement : Surface totale : 147 ha – Proportion / site : <4 % - Localités : Bien représenté surtout dans le secteur du Moun Né (Cf. carte de répartition sur le site en page précédente).

Représentativité : Moyenne.

Intérêt patrimonial : Fort (Habitat déterminant ZNIEFF – Pyrénées et Présence d'espèces déterminantes ZNIEFF – Pyrénées / Habitat endémique et d'une grande richesse floristique)

Dynamique de la végétation : Inconnue à stable

Synthèse globale sur l'état de conservation : Bon

Effet des pratiques actuelles, menaces potentielles et avérées sur le site

Aucune menace avérée sur le site.

3/3	Falaises calcaires pyrénéennes	62-12
	Pentes rocheuses calcaires avec végétation chasmophytique	8210(-21)

Objectifs conservatoires sur le site

Maintenir la surface et la composition de l'habitat nécessaire à son bon fonctionnement.

Maintien de l'habitat dans un bon état de conservation.

Préconisations de gestion conservatoire

Actions :	<p>Aucune intervention directe n'est souhaitable sur cet habitat en raison de sa fragilité.</p> <p>En l'absence de contraintes ou de menaces particulières, la dynamique naturelle étant lente, le principe peut consister en une gestion passive doublée d'une surveillance au niveau de l'évolution de la végétation.</p> <p>Information et sensibilisation sur la fragilité du milieu (plantes pionnières et espèces animales).</p>
Fiche Action :	<p>Aucune action directement ciblée sur ces milieux.</p> <p>Intégrer ces milieux dans la gestion globale des estives pour une prise en compte en cas de nouveau projet.</p> <p>H2 : Suivi des milieux rocheux</p>
Acteurs concernés	Gestionnaires pastoraux, Communes, éleveurs et groupements d'éleveurs, pratiquant d'activités de tourisme et de loisirs.

Sources documentaires

Cahiers d'habitats – Tome 5 : Habitats rocheux