

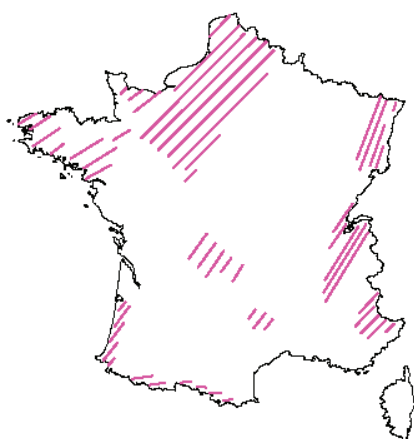
1/3	Pelouse acidiphile à <i>Agrostis</i> et <i>Festuca</i>	35-12*
	Formations siliceuses montagnardes à <i>Nardus stricta</i>, riches en espèces	6230*

Directive habitat : Oui

Habitat prioritaire : Oui

Répartition en Midi-Pyrénées : Habitat surtout présent à l'étage montagnard, pouvant localement occuper des surfaces importantes.




En France et/ou en Europe : Pelouses bien réparties sur l'ensemble des basses montagnes atlantiques ou subatlantiques, en zones montagnardes ou collinéennes de l'Europe centrale et de l'ouest de la Péninsule ibérique.



© F.Loustalot-Forest / ONF 2008

Répartition sur le site :

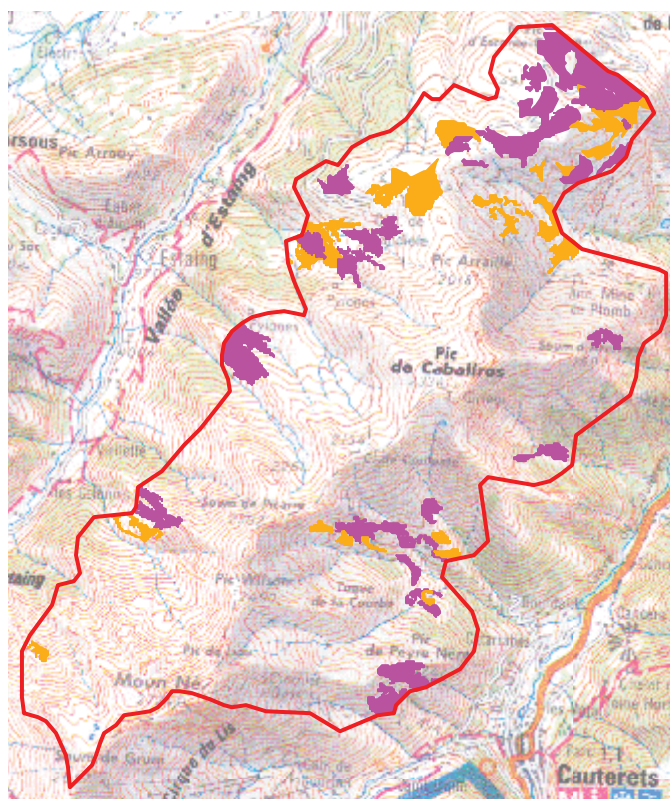
Légende :

-  Contour du site
-  Habitat élémentaire
-  Habitat en complexe



0 1 2 3 Kilomètres

Fond SCAN100© - IGN© PARIS
Source ONF Tarbes 2010



2/3	Pelouse acidiphile à <i>Agrostis</i> et <i>Festuca</i>	35-12*
	Formations siliceuses montagnardes à <i>Nardus stricta</i>, riches en espèces	6230*

Autres intitulés

Code Cahier d'habitats : Formations herbacées naturelles et semi naturelles / Formations herbeuses à *Nardus*, riches en espèces, sur substrats siliceux des zones montagnardes (et des zones submontagnardes de l'Europe continentale) / 6230

Pourrait se rapprocher des types décrits dans le Nord de la France / 6230 – 3 voire même des pelouses acidiclinales montagnardes du Massif Central / 6230 - 4

Syntaxon(s) phytosociologique(s) :

Nardetea strictae Rivas Goday in Rivas Goday & Rivas Mart. 1963

Nardetalia strictae Oberd. Ex Preising ss. Bardat et coll. (2004)

Violion caninae Br. - Bl. 1926

Caractéristiques de l'habitat

Conditions stationnelles : Pelouses siliceuses fermées se développant à l'étage montagnard en limites basses du site et autour des anciennes granges foraines. On les trouve tout de même jusqu'à des altitudes avoisinant les 1900m, frange à laquelle succèdent les pelouses à Gispet et Nard.

Physionomie et structure : Elles ne sont pas souvent riches en espèces et *Nardus stricta* y est présent. Elles sont de manière quasi systématiquement en dynamique avec des landes à Genévriers ou callune. La dynamique de ces pelouses tend parfois vers le *Calluno Genistion*, en cas de déprise pastorale. Elles sont parfois également envahies par la Fougère aigle.

On y rencontre parfois des espèces plus calcicoles au voisinage des affleurements calcaires (*Helianthemum nummularium*, *Dianthus monspessulanus*, *Pimpinella saxifraga*).

Cortège floristique : *Potentilla erecta*, *Crocus nodiflorus*, *Danthonia decumbens*, *Agrostis tenuis*, *Anthoxanthum odoratum*, *Festuca rubra*, *Galium verum*, *Melampyrum pratense*, *Dianthus deltoides*, *Cruciata glabra*, *Lathyrus montanus*, *Campanula rotundifolia*, *Gentianella campestris*, *Conopodium majus*, *Viola cornuta*, *Siesinglia decumbens*, *Lotus corniculatus*, *Carex pilulifera*, *Veronica montana*, *Deschampsia flexuosa*, ...

Observation sur le site

Observateurs : F. LOUSTALOT-FOREST / ONF 65 ; C. Chauliac / ONF 64 **Date d'observation :** 2008
Se reporter au compte rendu de tournée de terrain avec le CBNP-MP le 10/09/08.

Etat de conservation de l'habitat et tendances d'évolution sur le site

Typicité/Exemplarité : Bonne à moyenne

Recouvrement : Surface totale : 248,70 ha – Proportion / site : >6% – Localités : en parties basses limites du site ainsi que sur des replats plus hauts en altitude (Cf. carte de répartition sur le site en page précédente).

Représentativité : Bonne

Intérêt patrimonial : Fort (Présence d'espèces déterminantes ZNIEFF – Pyrénées). Intérêt pour la faune (oiseaux, insectes, chiroptères)

Dynamique de la végétation : Stable à régressive lente

Synthèse globale sur l'état de conservation : Bon à moyen

Effet des pratiques actuelles, menaces potentielles et avérées sur le site

La déprise pastorale conduirait à une fermeture du milieu. Les lisières forestières riches en Fougère aigle progressent assez rapidement ; plus haut en altitude, ces pelouses sont soumises à une forte dynamique naturelle des ligneux bas en particulier par le Genévrier et la Callune.

Le surpâturage localement induit par une baisse des surfaces disponibles (fermeture du milieu) pourrait altérer à terme la composition floristique de ces pelouses et les faire tendre vers des pelouses mésophiles assez banales.

3/3	Pelouse acidiphile à <i>Agrostis</i> et <i>Festuca</i>	35-12*
	Formations siliceuses montagnardes à <i>Nardus stricta</i>, riches en espèces	6230*

Objectifs conservatoires sur le site

Maintenir la surface et la composition de l'habitat nécessaire à son bon fonctionnement.

Contenir la fermeture des formations situées plus haut en altitude par un pâturage extensif et/ou restaurer les pelouses par des travaux de débroussaillage mécanique.

Préconisations de gestion conservatoire

Actions :	Maintenir le pastoralisme extensif. Maintenir ou restaurer une certaine pression de pâturage, dans le but de restaurer une mosaïque landes/pelouses/forêts favorable à la diversité de la flore et de la faune. Améliorer la connaissance sur la gestion de cet habitat (suivi de végétation).
Fiches Action :	E1 : Gestion des estives du site E2 : Lutte contre la déprise pastorale sur les secteurs du Soum des Picarres E3 : Gestion de l'estive de la Commission syndicale de la Vallée de Saint Savin E5 : Gestion de l'estive de la Commission syndicale d'Arras Sireix E6 : Gestion de l'estive du SIVOM du Labat de Bun E7 : Gestion de l'estive du Groupement pastoral d'Arcizans Avant
Acteurs concernés	Gestionnaires pastoraux, Communes, éleveurs et groupements d'éleveurs.

Sources documentaires

Cahiers d'habitats – Tome 4 (Volume 2) : Habitats agropastoraux

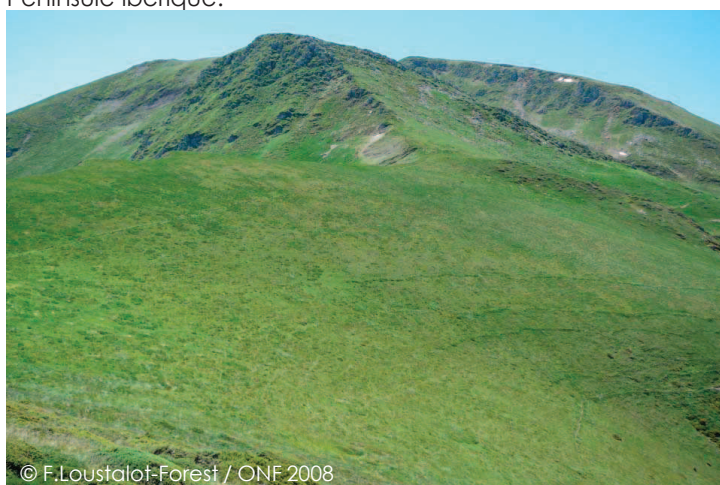
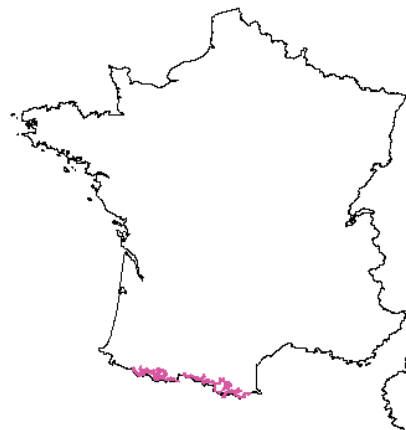
1/3	Pelouses acidiphiles à Nard raide	36-31(1)* 36-31(2)* 36-31(3)*
	Formations siliceuses montagnardes à <i>Nardus stricta</i>	6230*(-15)

Directive habitat : Oui
Habitat prioritaire : Oui

Répartition en Midi-Pyrénées : Habitat bien représenté dans les zones d'altitude

En France : Habitat caractéristique de l'étage subalpin sur substrat acide sur l'ensemble de la chaîne pyrénéenne.

Et/ou en Europe : Pelouses bien réparties sur l'ensemble des basses montagnes atlantiques ou subatlantiques, en zones montagnardes ou collinéennes de l'Europe centrale et de l'ouest de la Péninsule ibérique.






© F.Loustalot-Forest / ONF 2008



Répartition sur le site :

Légende :

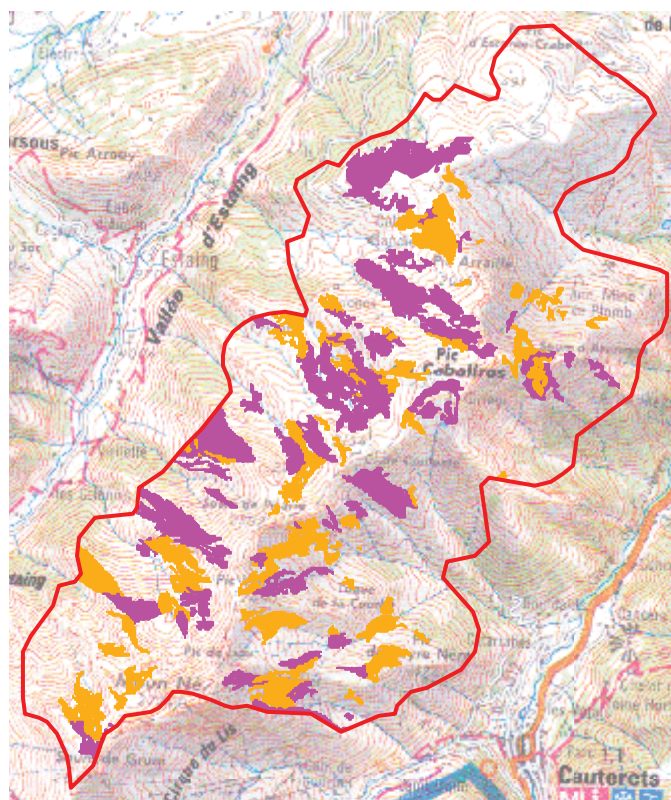
-  Contour du site
-  Habitat élémentaire
-  Habitat en complexe



0 1 2 3 Kilomètres



Fond SCAN100© - IGN© PARIS
 Source ONF Tarbes 2010



2/3	Pelouses acidiphiles à Nard raide	36-31(1)* 36-31(2)* 36-31(3)*
	Formations siliceuses montagnardes à <i>Nardus stricta</i>	6230*(-15)

Autres intitulés

Code Cahier d'habitats : Formations herbacées naturelles et semi naturelles / Formations herbeuses à Nardus, riches en espèces, sur substrats siliceux des zones montagnardes (et des zones submontagnardes de l'Europe continentale) / Pelouses acidiphiles montagnardes des Pyrénées / 6230 – 15 – Association du *Festuco microphyllae* – *Nardetum strictae*

Syntaxon(s) phytosociologique(s) :

Caricetea curvulae Braun - Blanq. 1948 *nom. cons. propos.*

Caricetalia curvulae Braun - Blanq. *in* Braun - Blanq. & H. Jenny 1926

Nardion strictae Br. - Bl. 1926

Caractéristiques de l'habitat

Conditions stationnelles : Assez bien représentées sur le site, ces pelouses occupent pratiquement tous les versants. La topographie, l'alimentation en eau et la végétation associée permettent d'affiner les groupements. Les pelouses à nard se retrouvent le plus souvent en bas de versant voire sur les replats ou en zone de dépressions ; les pelouses denses à Gispet occupent les hauts de versants à pente plus fortes. *Cf. Fiches suivantes*

Physionomie et structure : Pelouses herbacées plus ou moins rases fermées avec dans certains cas des touffes de Nard raide bien individualisées. La majorité de ces pelouses sont le plus souvent soumises à la dynamique naturelle des ligneux bas (genévrier, rhododendron).

Cortège floristique : *Nardus stricta*, *Galium saxatile*, *Thymus pulegioides*, *Festuca rubra*, *Veronica officinalis*, *Selinum pyrenaicum*, *Conopodium pyrenaicum*

Observation sur le site

Observateurs : F. LOUSTALOT-FOREST / ONF 65 ; C. Chauliac / ONF 64 **Date d'observation :** 2008
Se reporter au compte rendu de tournée de terrain avec le CBNP-MP le 10/09/08.

Etat de conservation de l'habitat et tendances d'évolution sur le site

Typicité/exemplarité : Bonne à moyenne

Recouvrement : Surface totale : 471,85 ha – Proportion / site : >12% - dont beaucoup en mosaïque - Localités : bien réparti sur l'ensemble du site à partir de 1500 m d'altitude (*Cf. carte de répartition sur le site en page précédente*).

Représentativité : Bonne

Intérêt patrimonial : Variable selon l'importance du Nard.

Dynamique de la végétation : Stable à régressive lente

Synthèse globale sur l'état de conservation : Bon à moyen

Effet des pratiques actuelles, menaces potentielles et avérées sur le site

La menace essentielle proviendrait d'une baisse de pression pastorale et de la fermeture du milieu au profit des landes de rhododendron : forte dynamique des ligneux bas sur ce type de pelouses ; le pâturage extensif est essentiel au maintien de ces formations.

Le surpâturage constitue une menace potentielle non-effective à ce jour (création d'une végétation de reposoir).

Pour les Nardaies humides : assèchement des zones humides et envahissement par les ligneux en cas de sous pâturage.

3/3	Pelouses acidiphiles à Nard raide	36-31(1)* 36-31(2)* 36-31(3)*
	Formations siliceuses montagnardes à <i>Nardus stricta</i>	6230*(-15)

Objectifs conservatoires sur le site

Maintenir la surface et la composition de l'habitat nécessaire à son bon fonctionnement.

Maintien des habitats en leur état actuel de conservation par un pâturage extensif

Préconisations de gestion conservatoire

Actions :	Maintenir le pastoralisme extensif. Intégrer les pelouses humides à nard dans la gestion des zones humides. Maintenir ou restaurer une certaine pression de pâturage, dans le but de restaurer une mosaïque landes/pelouses/forêts favorable à la diversité de la flore et de la faune. Améliorer la connaissance sur la gestion de cet habitat (suivi de végétation).
Fiches Action :	E1 : Gestion des estives du site E2 : Lutte contre la déprise pastorale sur les secteurs du Soum des Picarres E3 : Gestion de l'estive de la Commission syndicale de la Vallée de Saint Savin E5 : Gestion de l'estive de la Commission syndicale d'Arras Sireix E6 : Gestion de l'estive du SIVOM du Labat de Bun E7 : Gestion de l'estive du Groupement pastoral d'Arcizans Avant
Acteurs concernés	Gestionnaires pastoraux, Communes, éleveurs et groupements d'éleveurs.

Sources documentaires

Cahiers d'habitats – Tome 4 (Volume 2) : Habitats agropastoraux