

| | | |
|-----|--|-----------------|
| 1/3 | Pelouse métallicoles montagnardes | 36.44 |
| | Pelouse métallicoles montagnardes | 6130(-1) |

Directive habitat : Oui

Habitat prioritaire : Non

Répartition en Midi-Pyrénées : toujours sur de faibles surfaces, très rare et très localisé.

En France : Cet habitat est rare et extrêmement localisé. Les situations naturelles ne sont connues qu'aux étages montagnards et subalpins des Pyrénées, les habitats artificiels sont essentiellement connus des Pyrénées, des Cévennes et du Nord.




Et/ou en Europe : Ces pelouses restent encore très peu connues à ce jour.



© F.Loustalot-Forest / ONF 2008

Répartition sur le site :

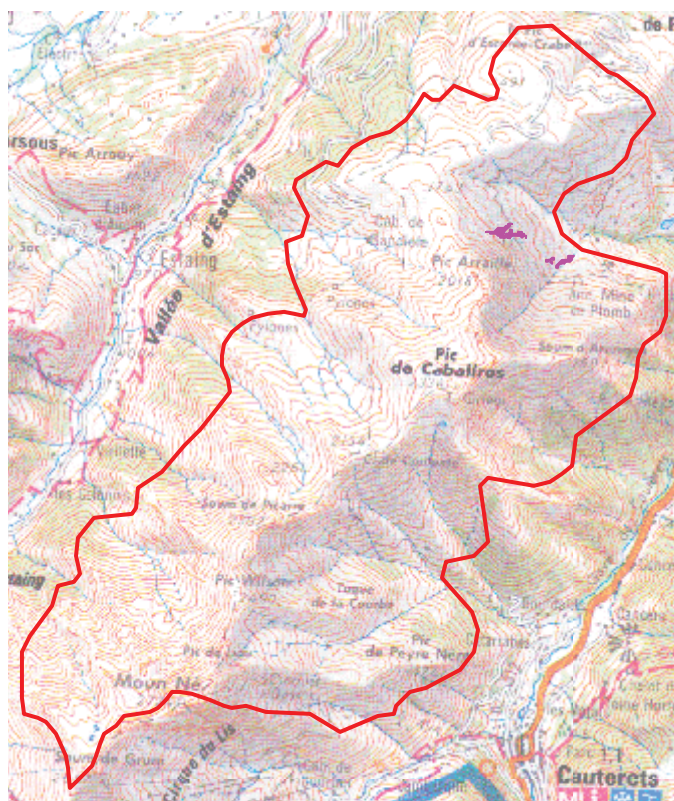
Légende :

-  Contour du site
-  Habitat élémentaire
-  Habitat en complexe



0 1 2 3 Kilomètres

Fond SCAN100© - IGN© PARIS
Source ONF Tarbes 2010



| | | |
|-----|--|-----------------|
| 2/3 | Pelouse métallicoles montagnardes | 36.44 |
| | Pelouse métallicoles montagnardes | 6130(-1) |

Autres intitulés

Code Cahier d'habitats : Formations herbacées naturelles et semi naturelles / Pelouses calaminaires des *Violetalia calaminariae* / Pelouses métallicoles montagnardes / 6130-1

Syntaxon(s) phytosociologique(s) :

Violetea calaminariae Ernt 1965

Violetalia calaminariae Br.-Bl. & Tüxen ex Westhoff, Dijk & Passchier 1946

Violion calaminariae (Schwick. 1933) Westhoff, Dijk & Paschier 1946

Caractéristiques de l'habitat

Conditions stationnelles : Ces pelouses sont très localisées aux déblais miniers du versant nord du Cabalirros et du Pic Araillé.

Physionomie et structure : Il s'agit des pelouses plus ou moins ouvertes qui se développent sur les affleurements rocheux chargé en métaux des déblais miniers (terrils) à proximité immédiate des anciennes mines. Elles sont riches en lichens et composées d'une flore très spécialisée dite « métallicole » car les espèces sont capables de supporter des teneurs élevées en métaux dans le sol que ne supporte pas la végétation locale. Elles sont d'origine anthropique car liée à l'activité minière.

Cortège floristique : *Armeria spp.*, *Agrostis tenuis*, *Deschampsia flexuosa*, *Minuartia verna*, *Silene vulgaris*, *Huntchinsia alpina*, ...

Observation sur le site

Observateur : F. LOUSTALOT-FOREST / ONF 65

Date d'observation : 2008

Etat de conservation de l'habitat et tendances d'évolution sur le site

Typicité/Exemplarité : Bonne à moyenne

Recouvrement : Surface totale : 2,44 ha – Proportion / site : 0,05 % - Localités : très localisé, Montagne d'Arrouye. (Cf. carte de répartition sur le site en page précédente).

Représentativité : Faible

Intérêt patrimonial : Fort (Biotopes originaux, présents sur des surfaces restreintes).

Dynamique de la végétation : Stable à régressive lente

Synthèse globale sur l'état de conservation : Bon à moyen

Effet des pratiques actuelles, menaces potentielles et avérées sur le site

Pas de facteur de dégradation avéré ; les mines ne font plus actuellement l'objet d'une exploitation et les travaux de nettoyage des terrils ou de mise en sécurité ont déjà été réalisés.

| | | |
|-----|--|-----------------|
| 3/3 | Pelouse métallicoles montagnardes | 36.44 |
| | Pelouse métallicoles montagnardes | 6130(-1) |

Objectifs conservatoires sur le site

Maintenir la surface et la composition de l'habitat nécessaire à son bon fonctionnement.

Maintien des habitats en leur état actuel de conservation.

Intégrer ces pelouses dans la gestion de l'estive.

Améliorer la connaissance sur la répartition et la caractérisation de cet habitat sur le site.

Préconisations de gestion conservatoire

| | |
|--------------------------|---|
| Actions : | Aucune action ciblée directement sur ces milieux. Intégrer ces pelouses dans la gestion globale de l'estive pour une prise en compte en cas de nouveau projet. |
| Fiche Action : | E3 : Gestion de l'estive de la Commission syndicale de la vallée de Saint Savin. |
| Acteurs concernés | Gestionnaires pastoraux, Communes, éleveurs et groupements d'éleveurs. |

Sources documentaires

Cahiers d'habitats – Tome 4 (Volume 1) : Habitats agropastoraux