

Inventaire des espèces **invasives** en **2022**

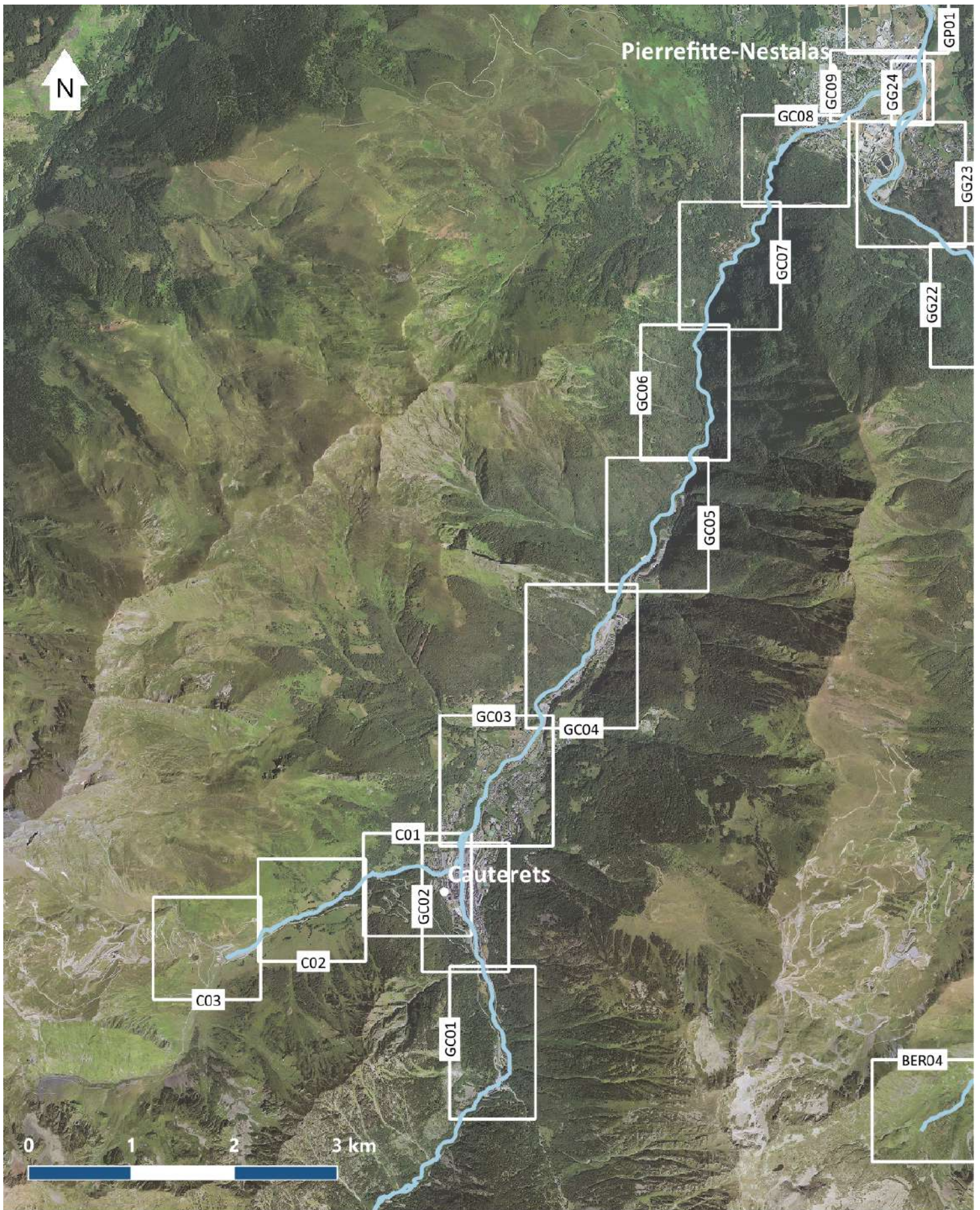
Gave de Cauterets et Cambasque



Renouée du Japon au bord du Gave de Pau, à
Saint-Pé-de-Bigorre, Hautes-Pyrénées (O.Verdu, 2022)

Othilie Verdu

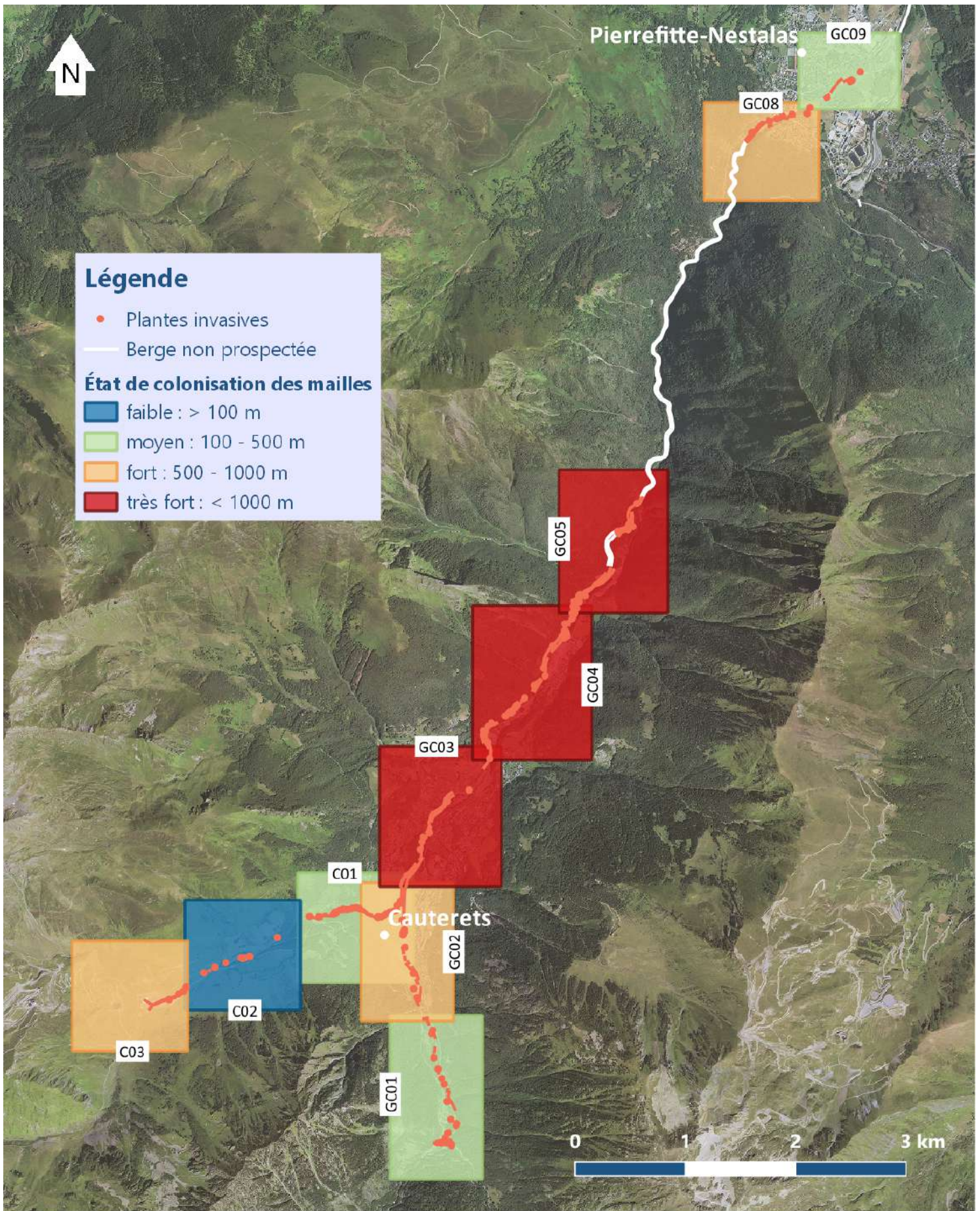
Master 1 – Université de Rennes 1



Carte de localisation des mailles, sur le Gave de Cauterets (GC) et le Cambasque (C)



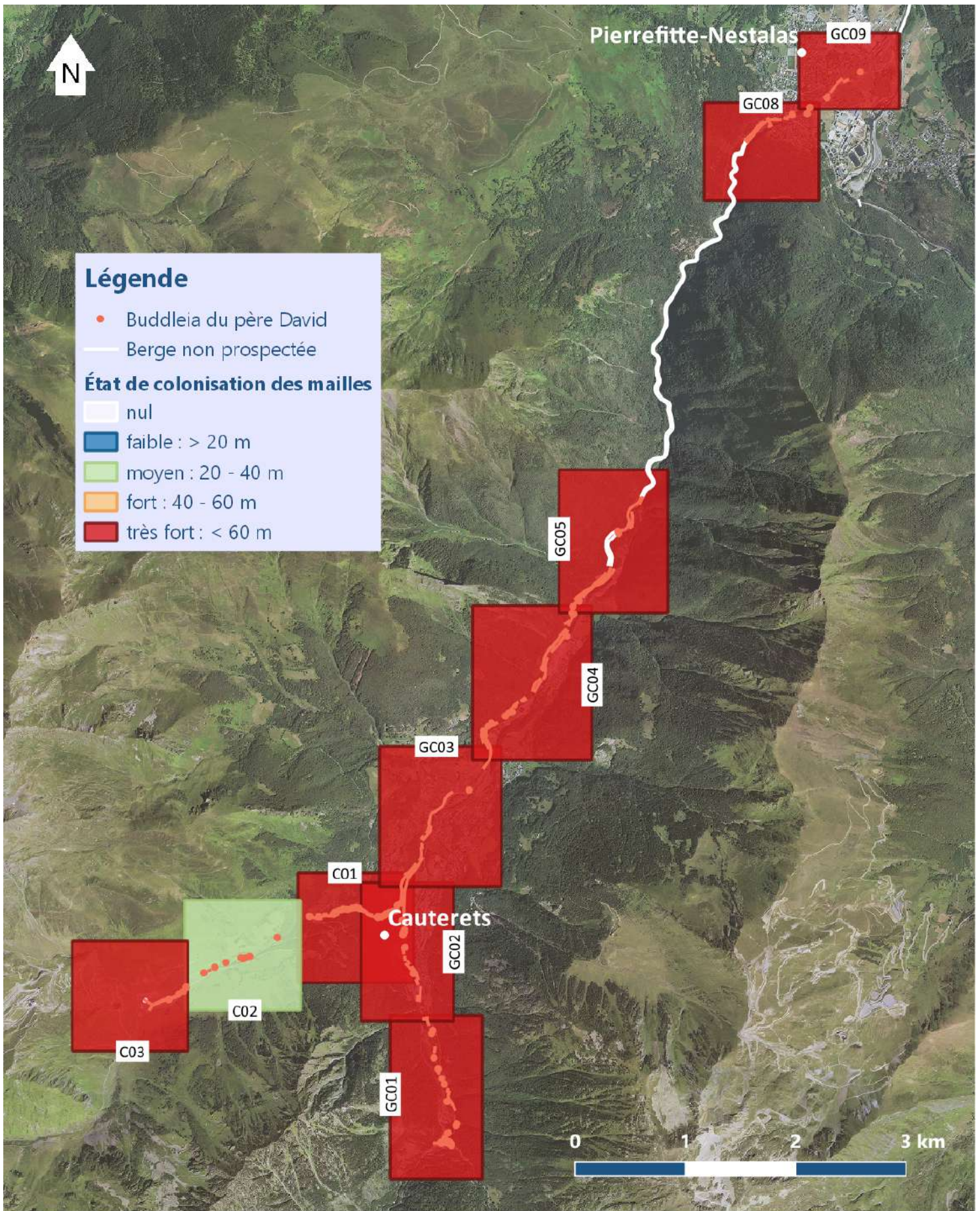
Réalisée en août 2022 par O.Verdu (sources : BD Ortho, PLVG, données terrain)



État de la colonisation des espèces invasives sur le Gave de Cauterets et le Cambasque en 2022, en m linéaire/maille

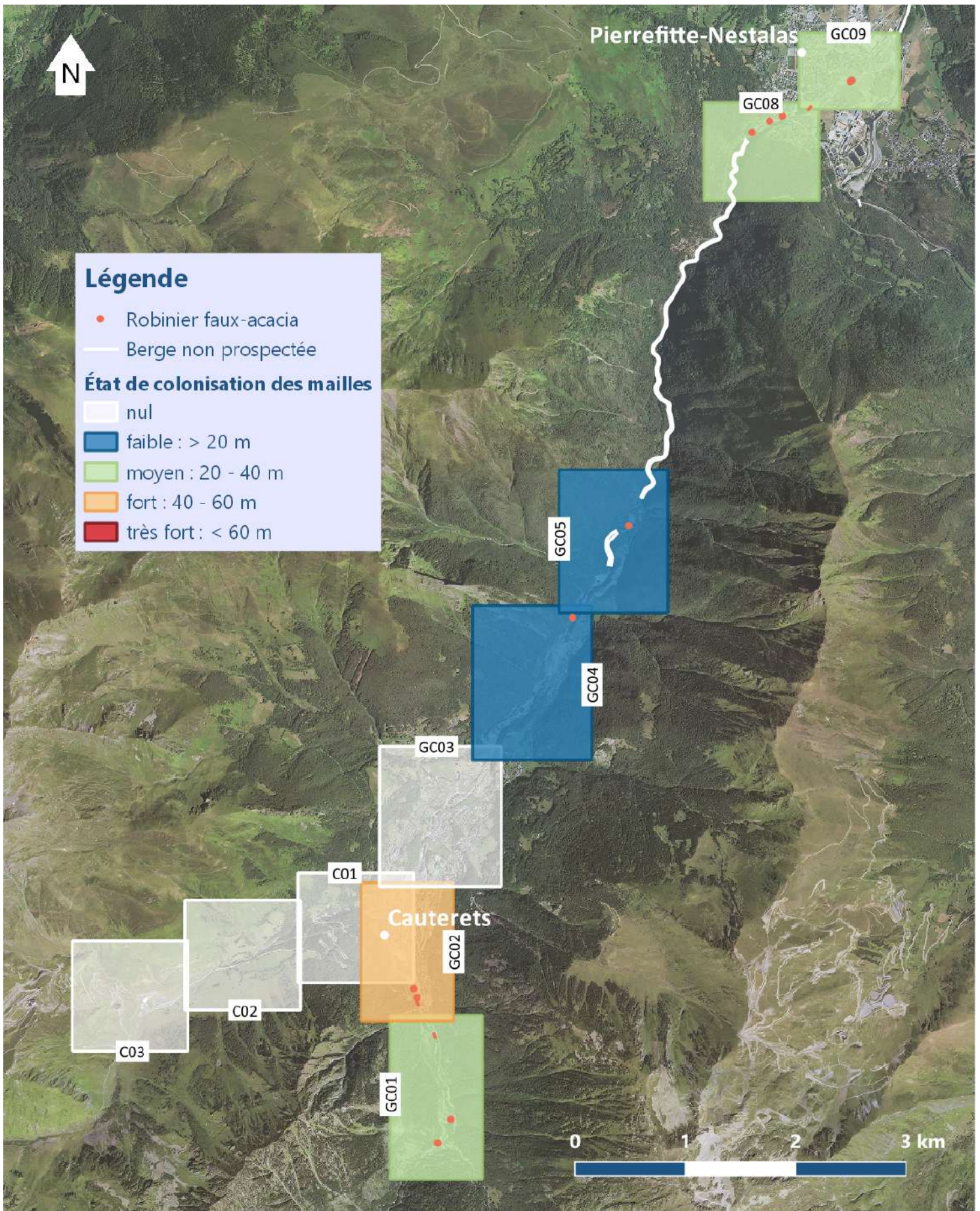


Réalisée en août 2022 par O.Verdu (sources : BD Ortho, PLVG, données terrain)



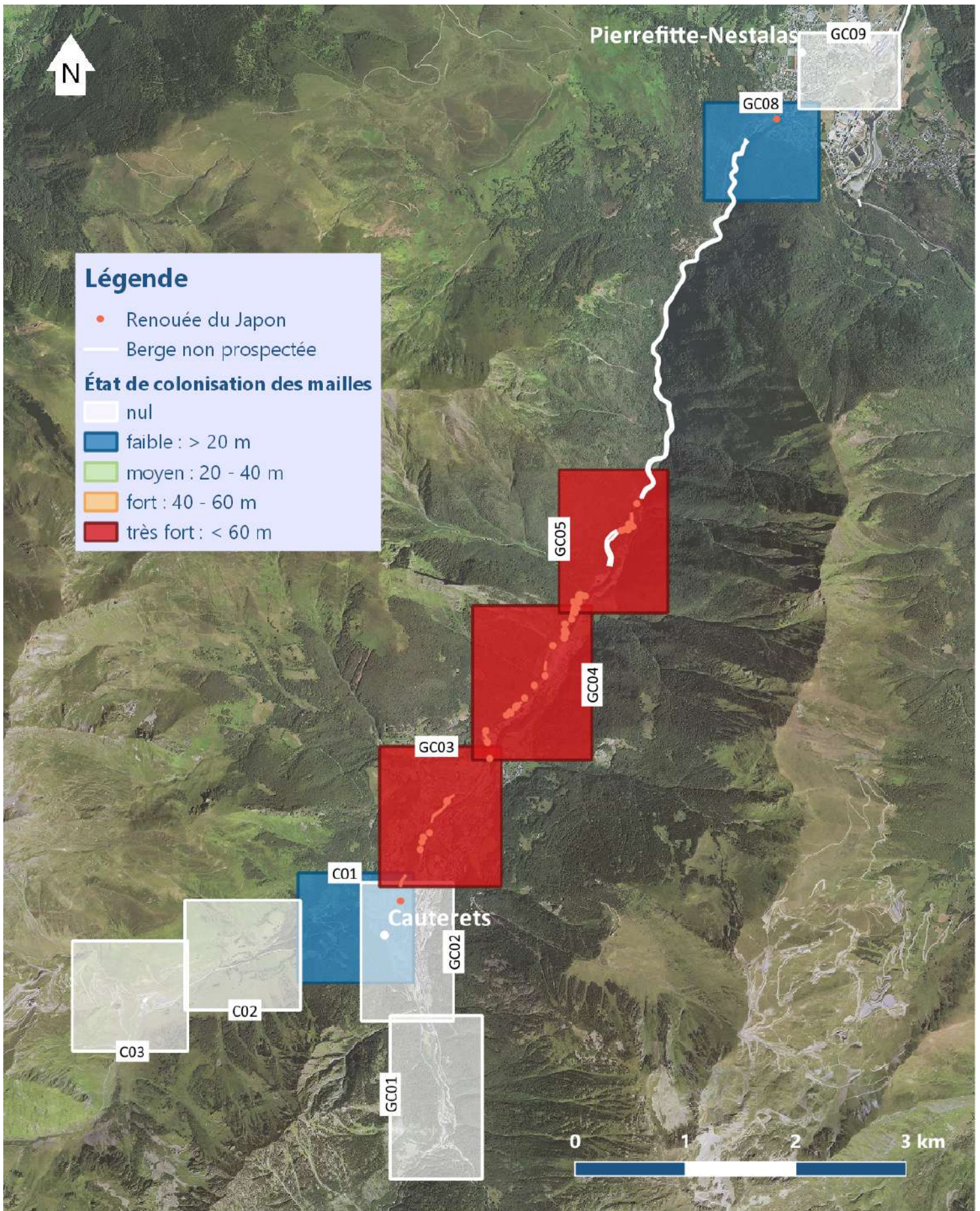
État de la colonisation du Buddleia du père David sur le Gave de Cauterets et le Cambasque en 2022, en m linéaire/maille

Réalisée en août 2022 par O.Verdu (sources : BD Ortho, PLVG, données terrain)



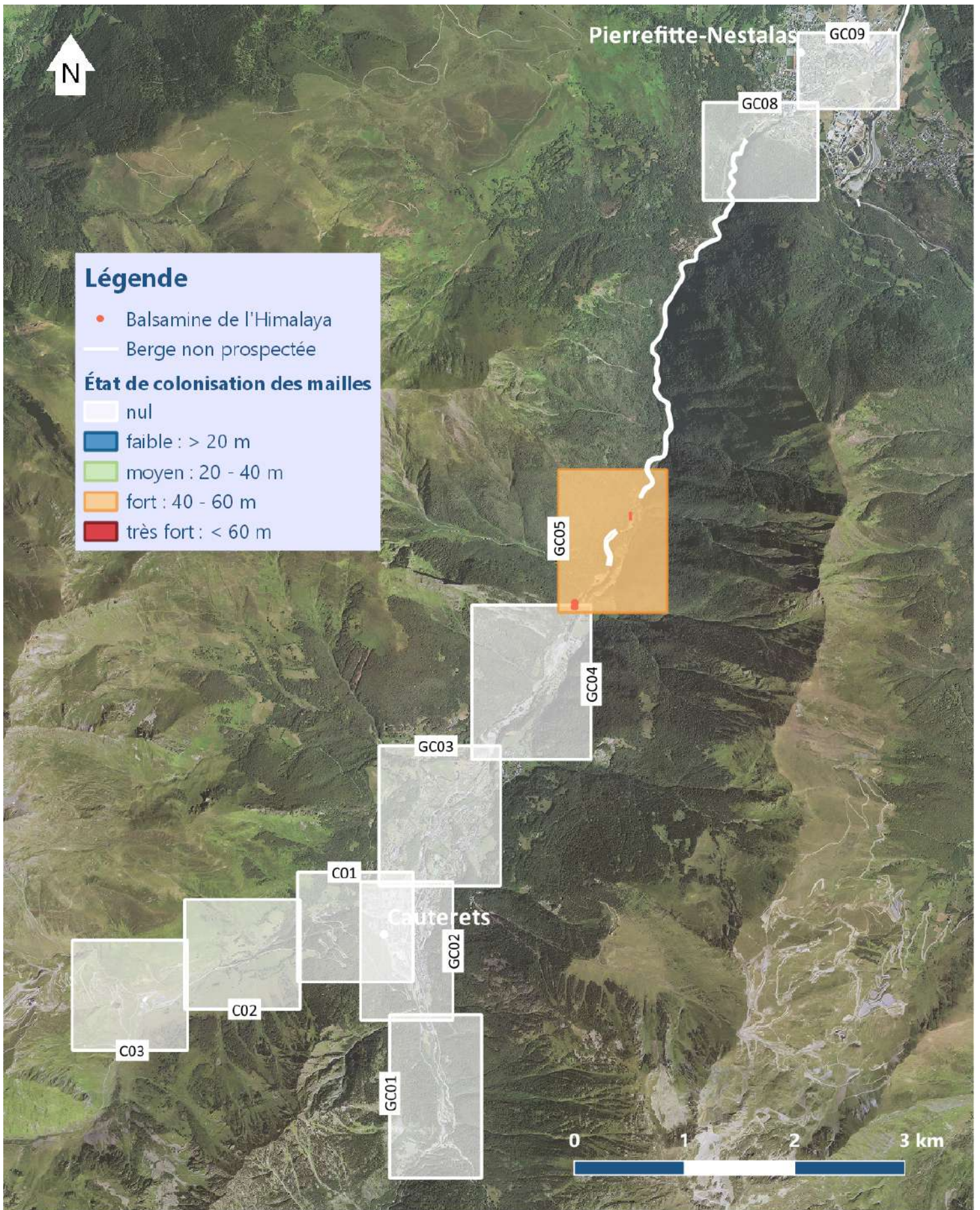
État de la colonisation du Robinier faux-acacia sur le Gave de Cauterets et le Cambasque en 2022, en m linéaire/maille

Réalisée en août 2022 par O.Verdu (sources : BD Ortho, PLVG, données terrain)



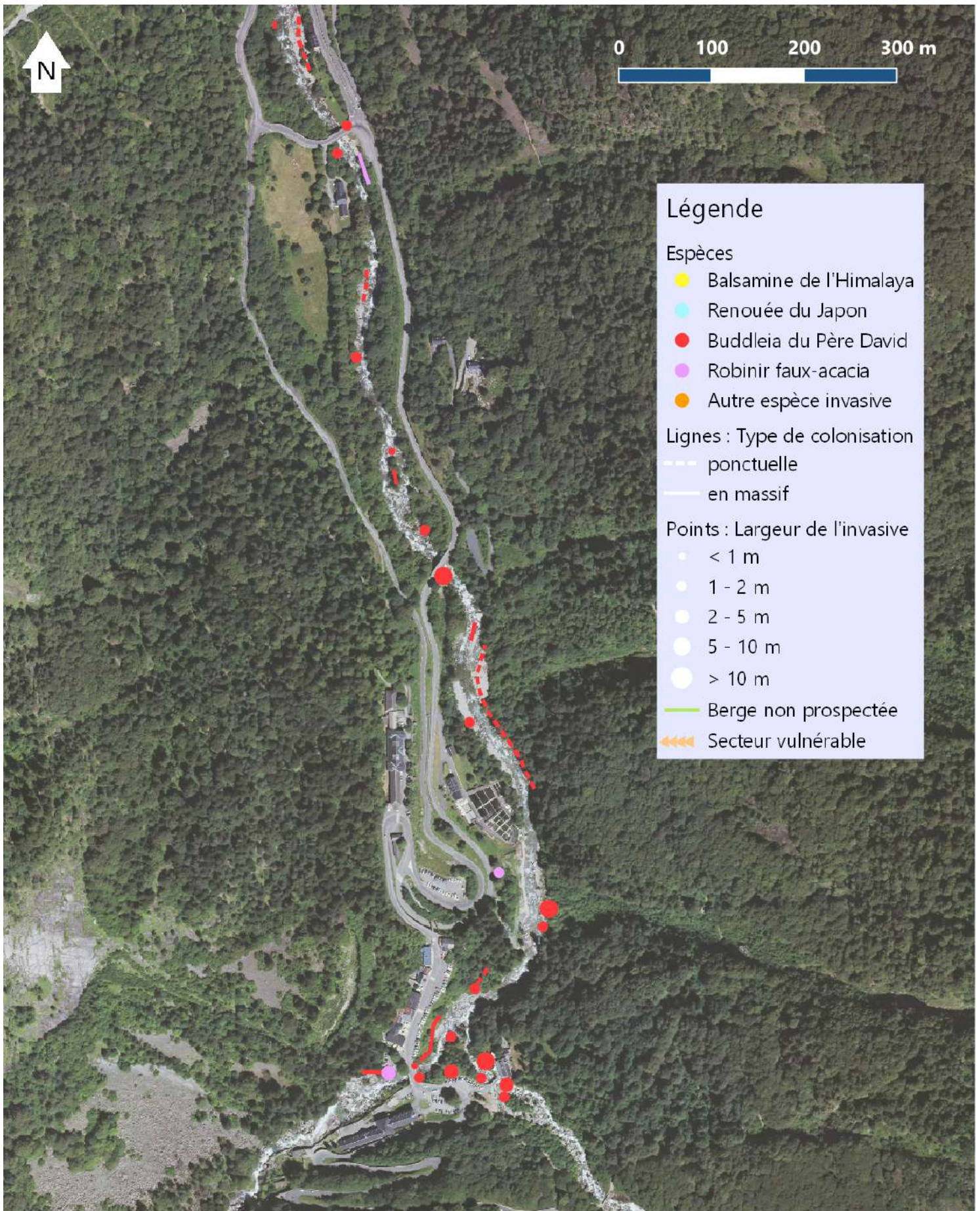
État de la colonisation de la Renouée du Japon sur le Gave de Cauterets et le Cambasque en 2022, en m linéaire/maille

Réalisée en août 2022 par O.Verdu (sources : BD Ortho, PLVG, données terrain)



État de la colonisation de la Balsamine de l'Himalaya sur le Gave de Cauterets et le Cambasque en 2022, en m linéaire/maille

Réalisée en août 2022 par O.Verdu (sources : BD Ortho, PLVG, données terrain)

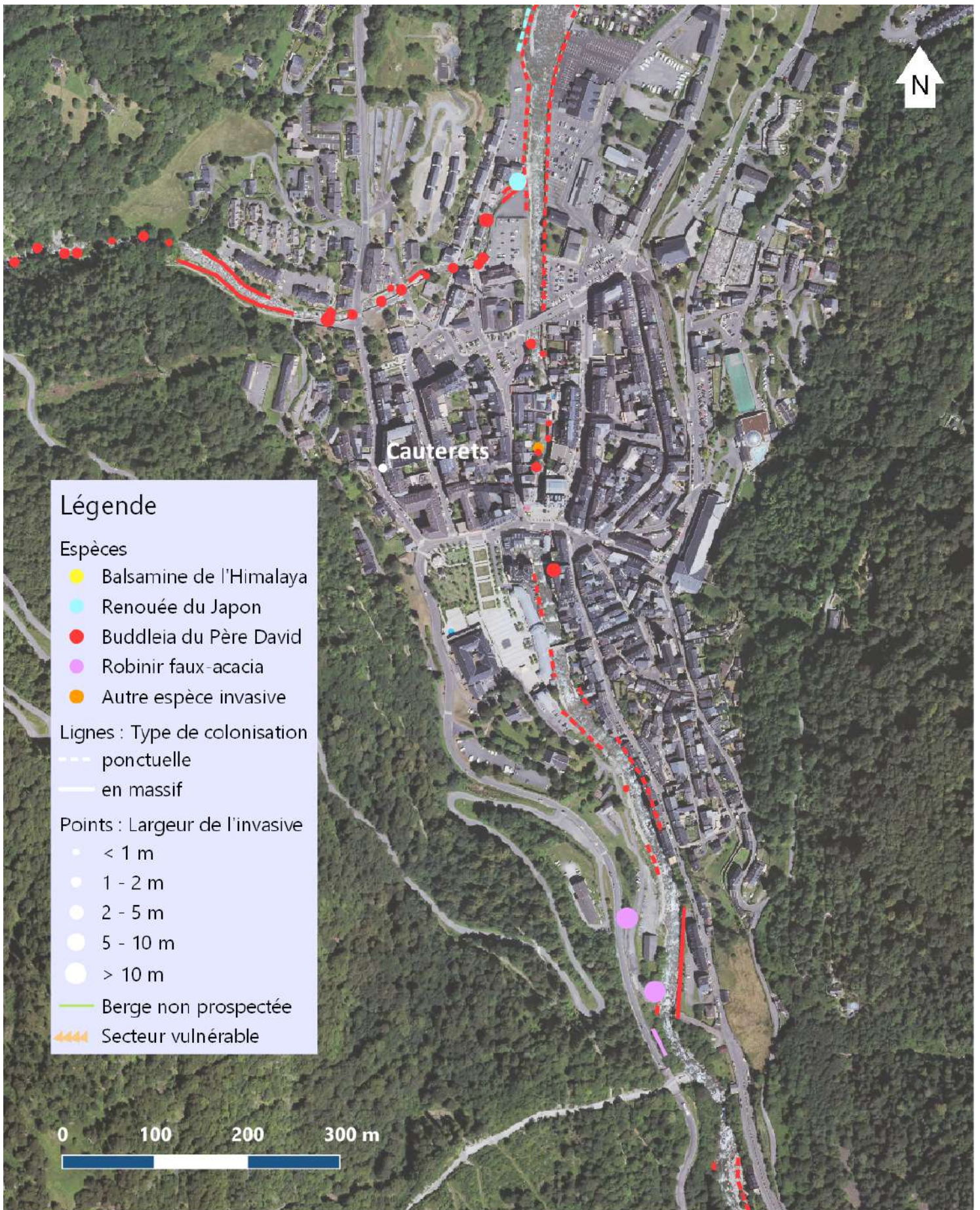


Inventaire des espèces invasives sur le Gave de Cauterets en 2022

Réalisée en août 2022 par O.Verdu (sources : BD Ortho, PLVG, données terrain)

Maille GC01



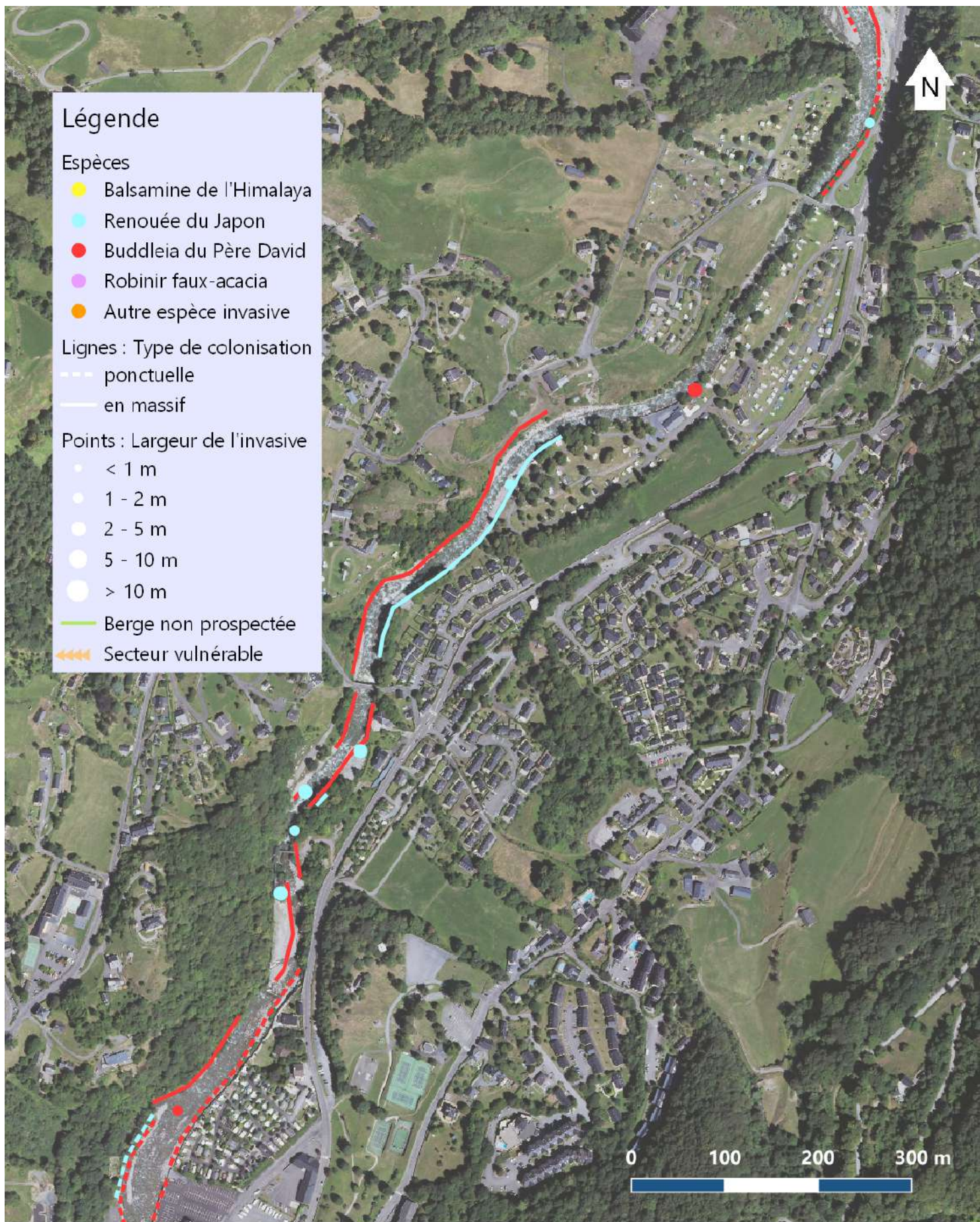


Inventaire des espèces invasives sur le Gave de Cauterets en 2022

Maille GC02

Réalisée en août 2022 par O.Verdu (sources : BD Ortho, PLVG, données terrain)



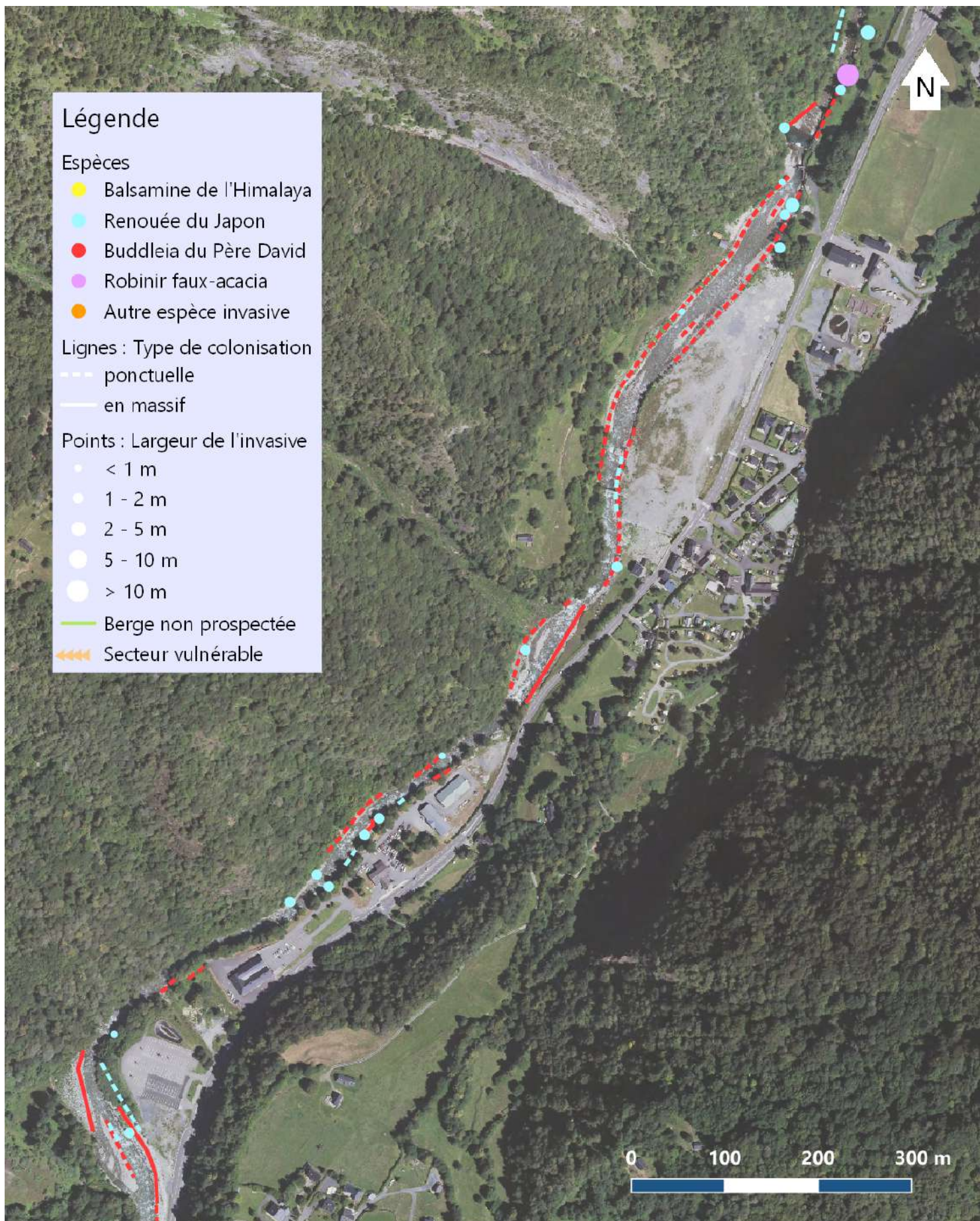


Inventaire des espèces invasives sur le Gave de Cauterets en 2022

Maille GC03



Réalisée en août 2022 par O.Verdu (sources : BD Ortho, PLVG, données terrain)

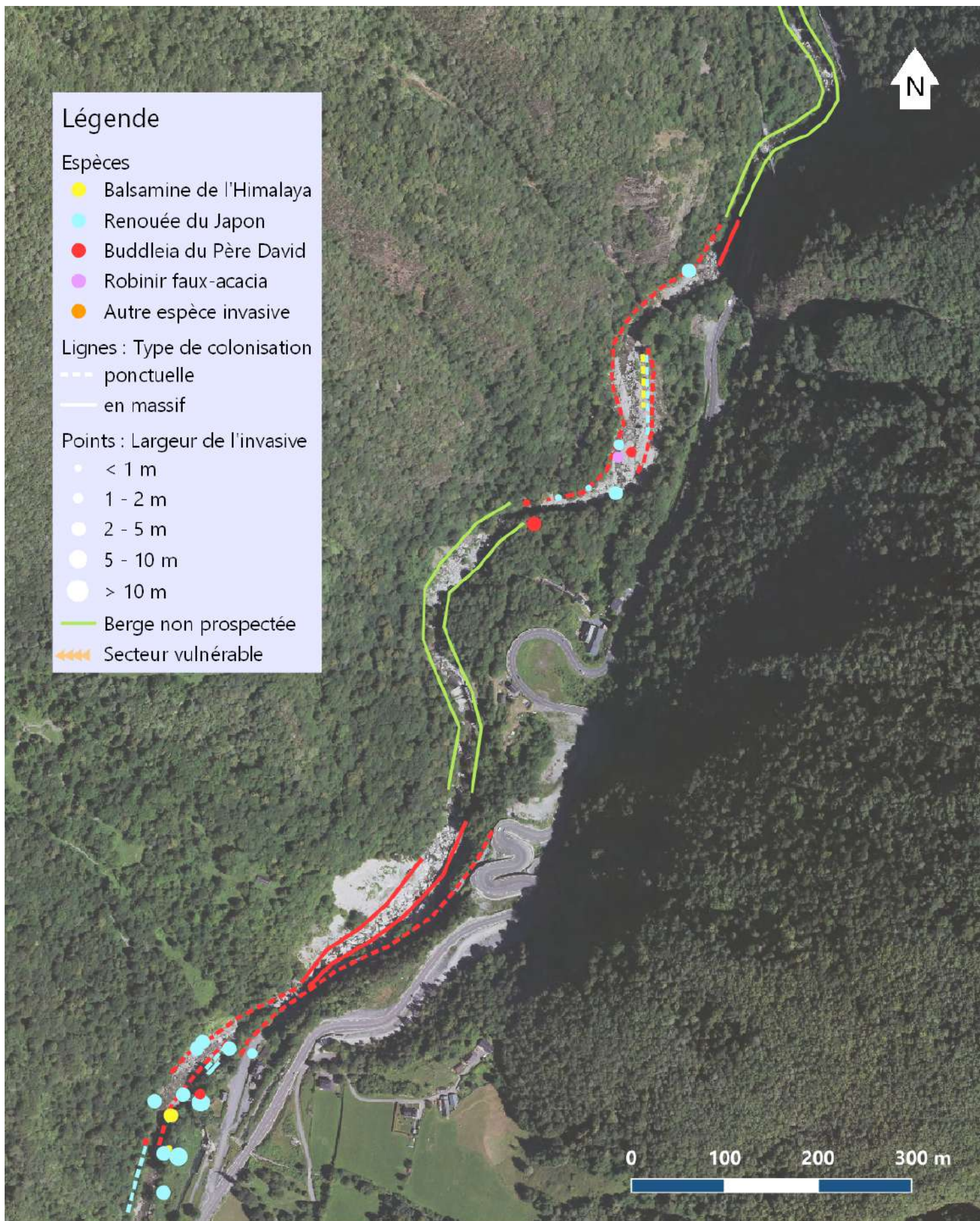


Inventaire des espèces invasives sur le Gave de Cauterets en 2022

Maille GC04



Réalisée en août 2022 par O.Verdu (sources : BD Ortho, PLVG, données terrain)

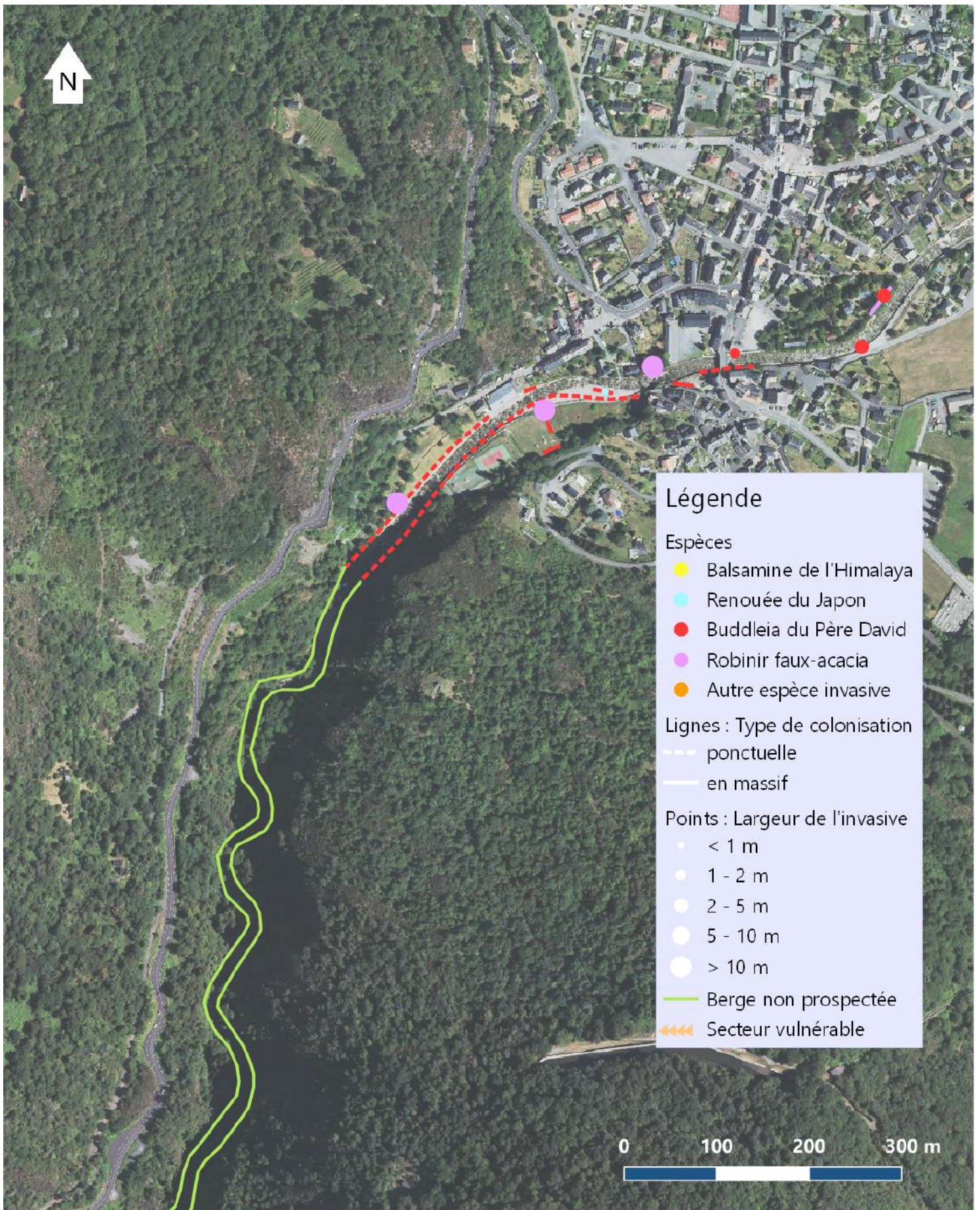


Inventaire des espèces invasives sur le Gave de Cauterets en 2022

Réalisée en août 2022 par O.Verdu (sources : BD Ortho, PLVG, données terrain)

Maille GC05



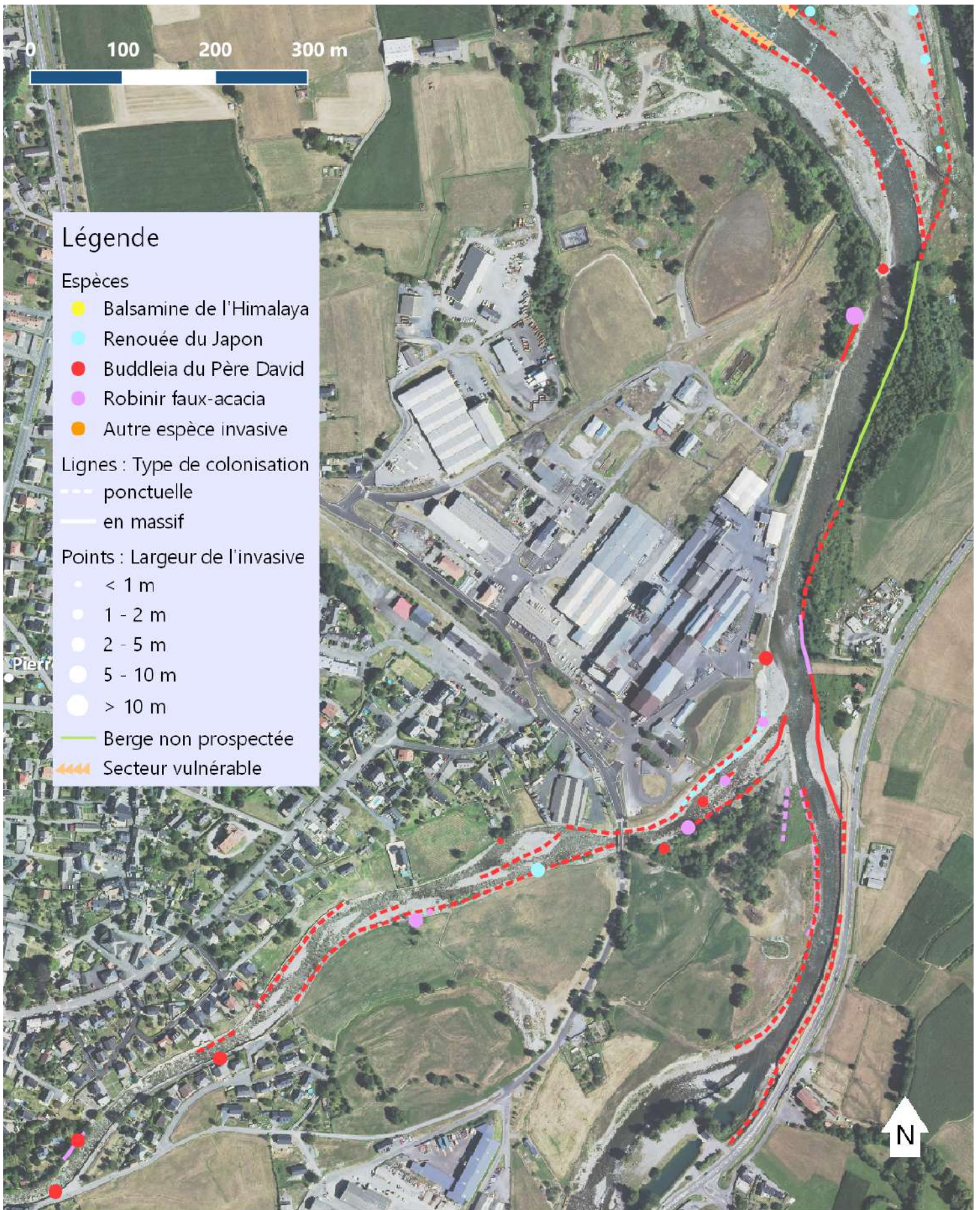


Inventaire des espèces invasives sur le Gave de Cauterets en 2022

Maille GC08

Réalisée en août 2022 par O.Verdu (sources : BD Ortho, PLVG, données terrain)



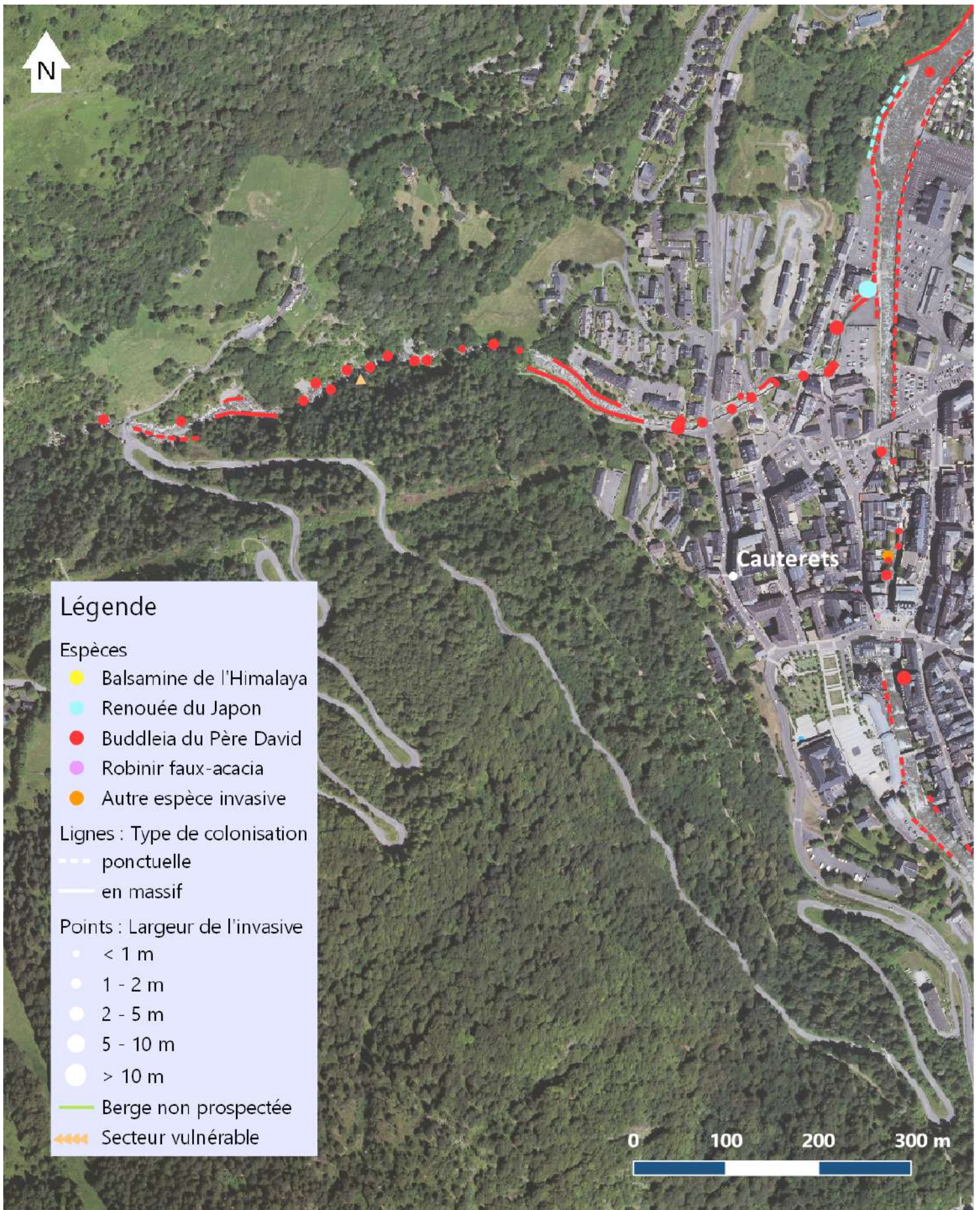


Inventaire des espèces invasives sur le Gave de Cauterets en 2022

Maille GC09



Réalisée en août 2022 par O.Verdu (sources : BD Ortho, PLVG, données terrain)

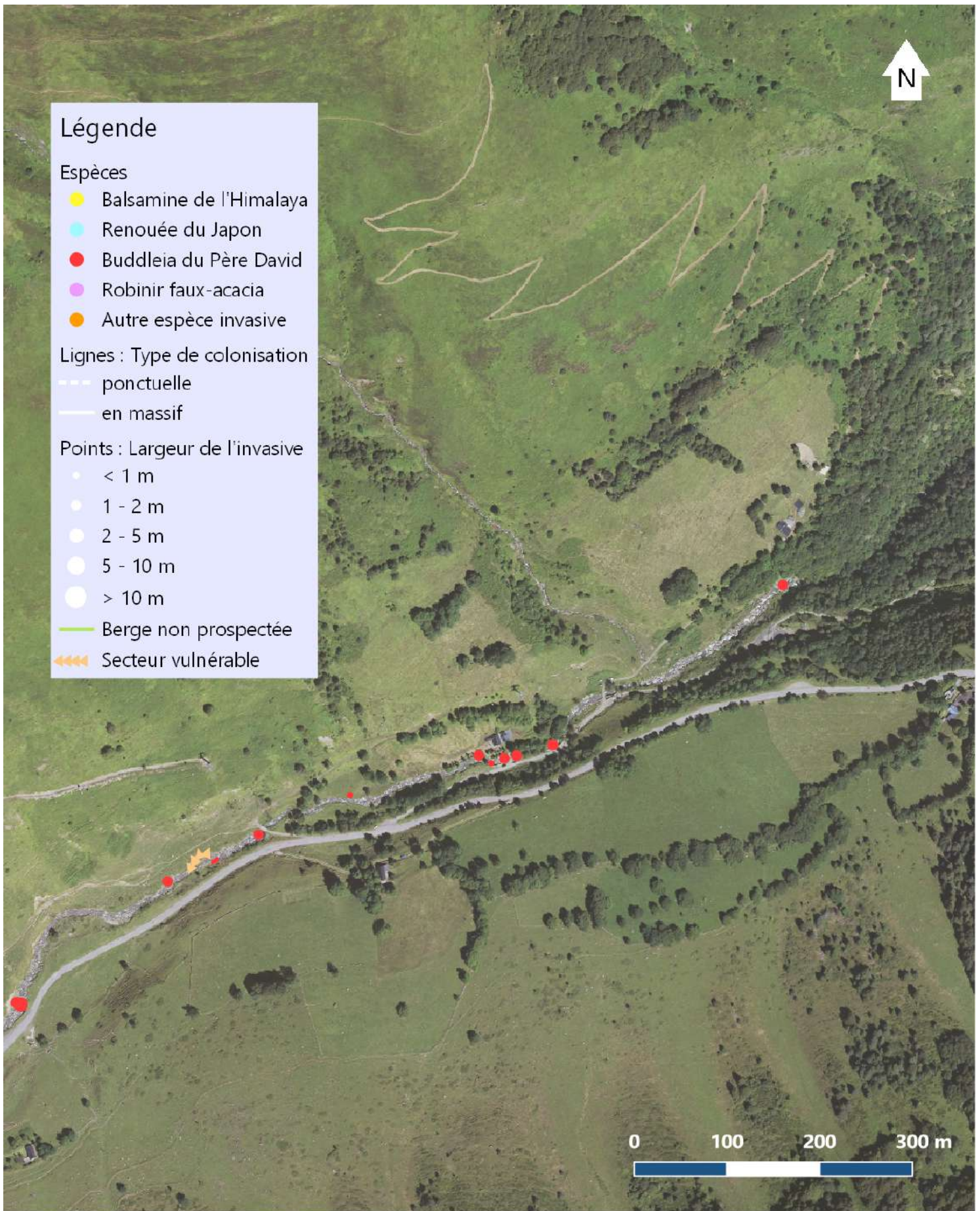


Inventaire des espèces invasives sur le Cambasque en 2022

Maille C01



Réalisée en août 2022 par O.Verdu (sources : BD Ortho, PLVG, données terrain)

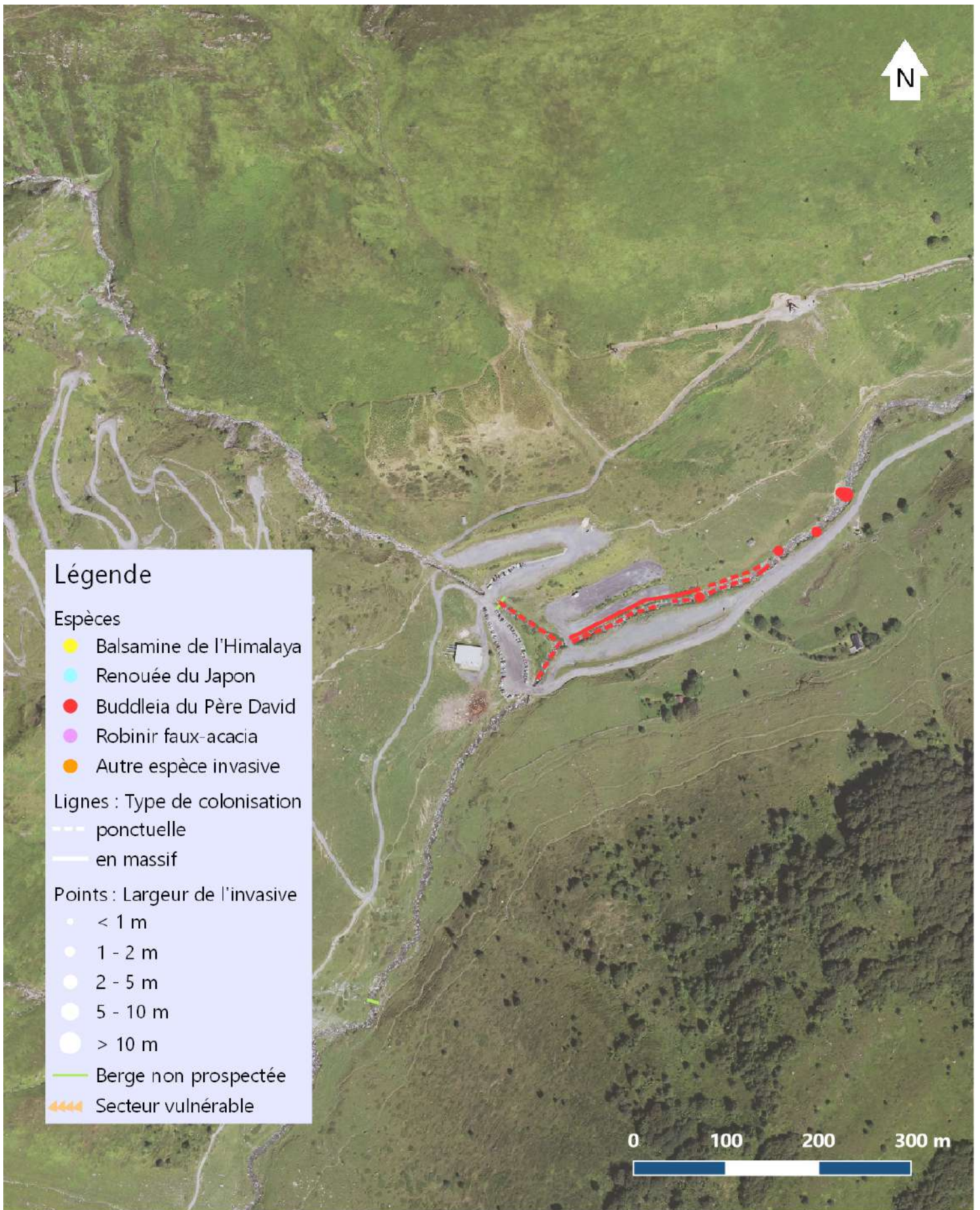


Inventaire des espèces invasives sur le Cambasque en 2022

Réalisée en août 2022 par O.Verdu (sources : BD Ortho, PLVG, données terrain)

Maille C02





Inventaire des espèces invasives sur le Cambasque en 2022

Maille C03



Réalisée en août 2022 par O.Verdu (sources : BD Ortho, PLVG, données terrain)