

Inventaire des espèces **invasives** en **2022**

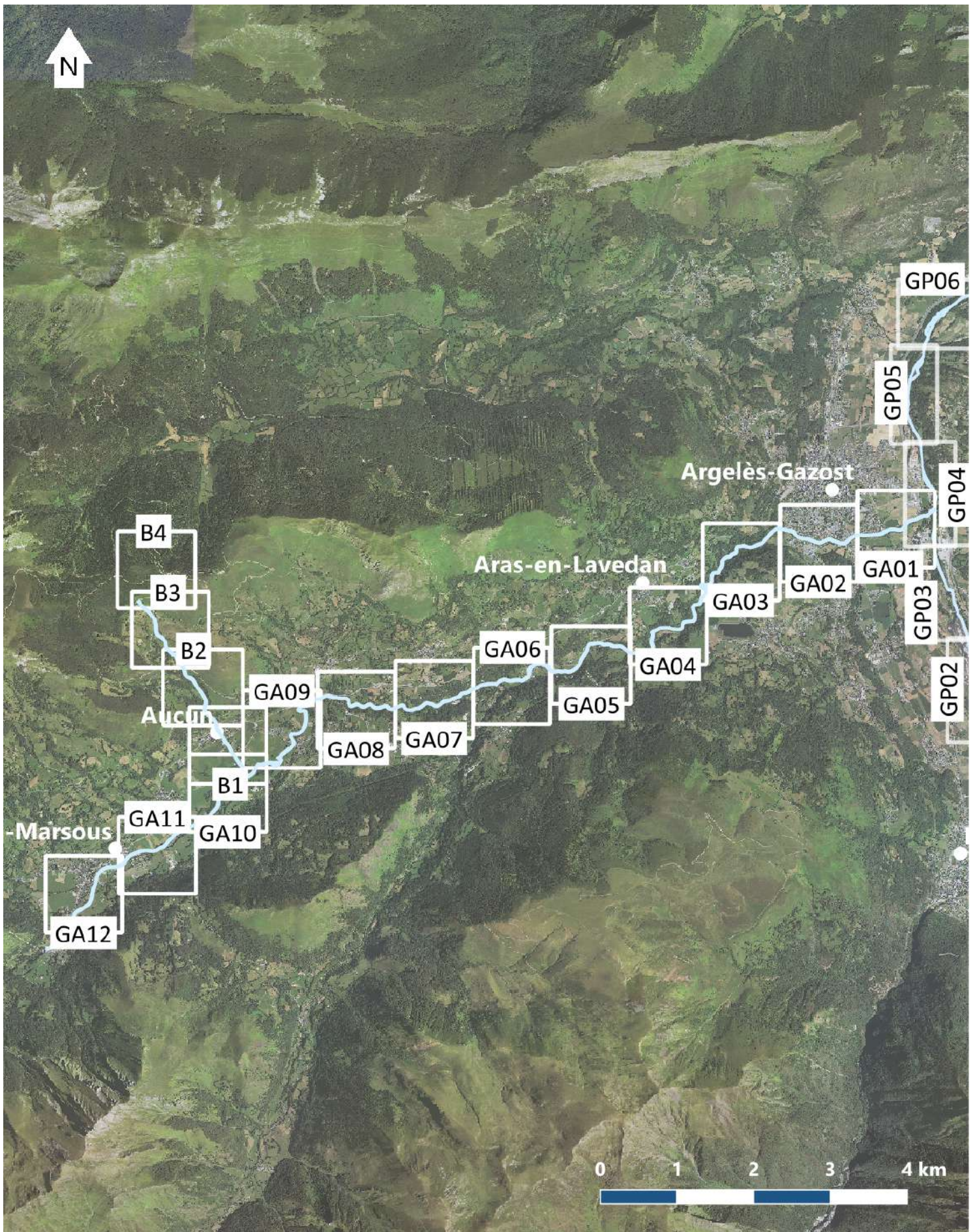
Gave d'Azun et Boularic



Renouée du Japon au bord du Gave de Pau, à
Saint-Pé-de-Bigorre, Hautes-Pyrénées (O.Verdu, 2022)

Othilie Verdu

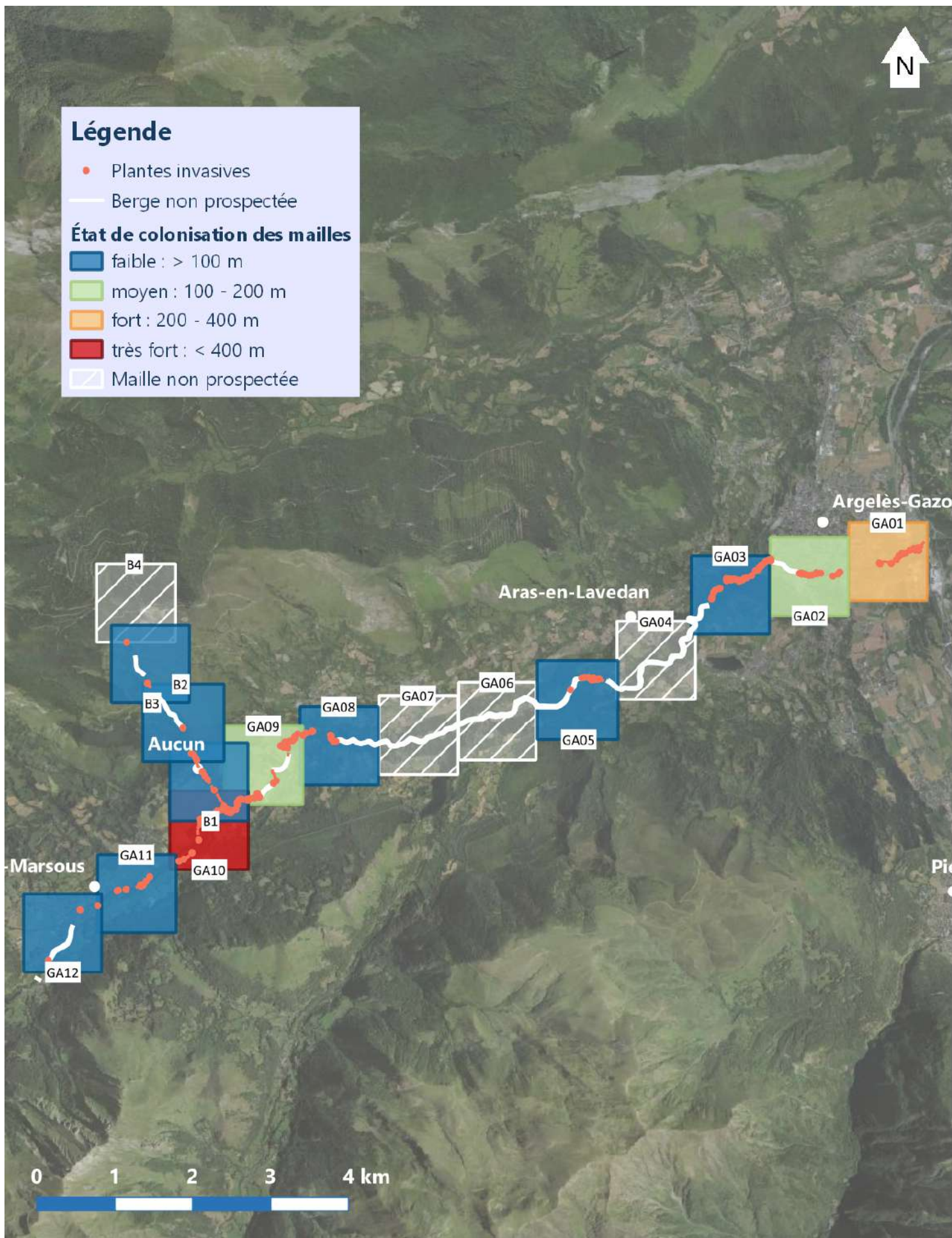
Master 1 – Université de Rennes 1



Carte de localisation des mailles, sur le Gave d'Azun (GA) et le Boularic (B)

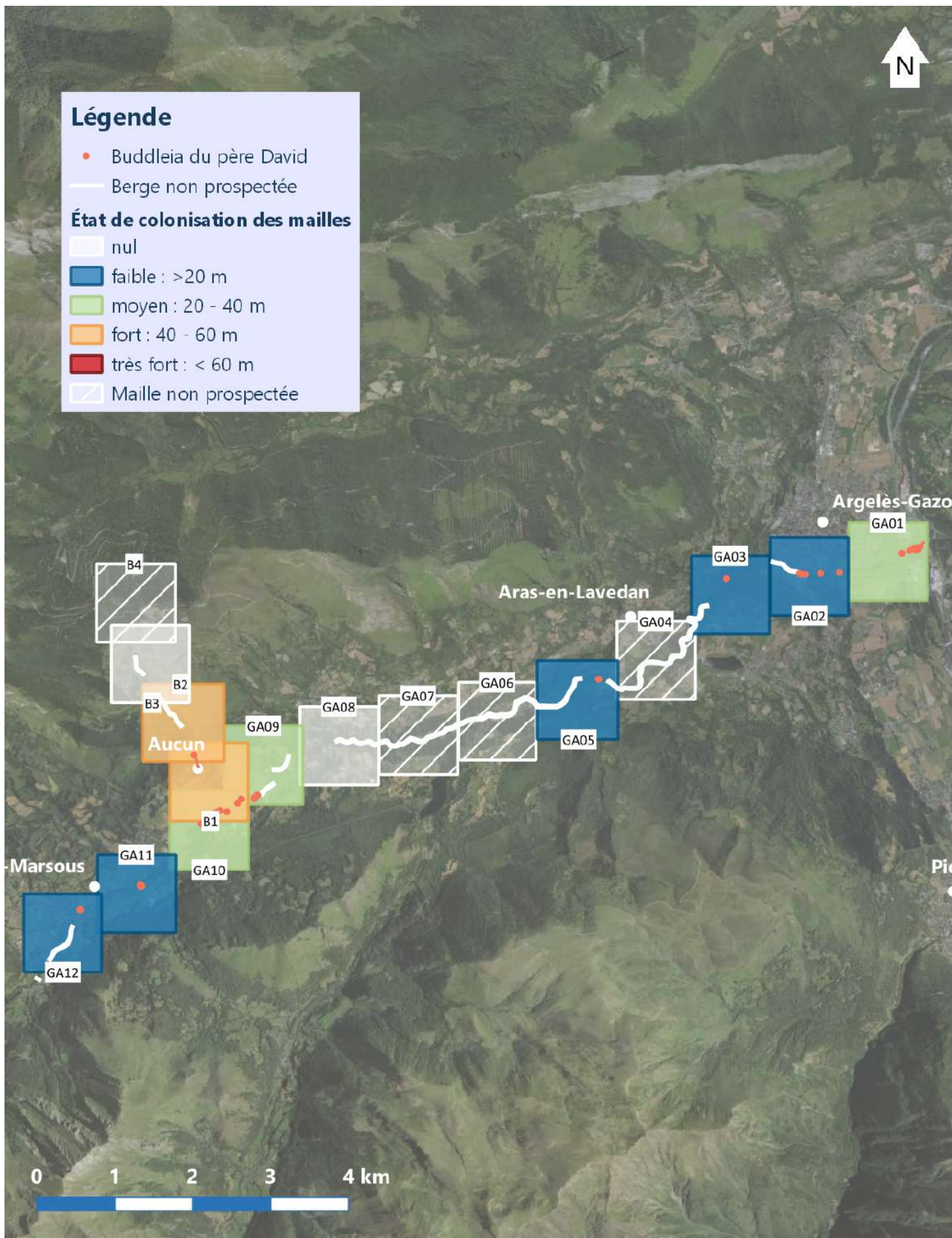


Réalisée en juillet 2022 par O.Verdu (sources : BD Ortho, PLVG, données terrain)



État de la colonisation des espèces invasives sur le Gave d'Azun et le Boularic en 2022, en m linéaire/maille

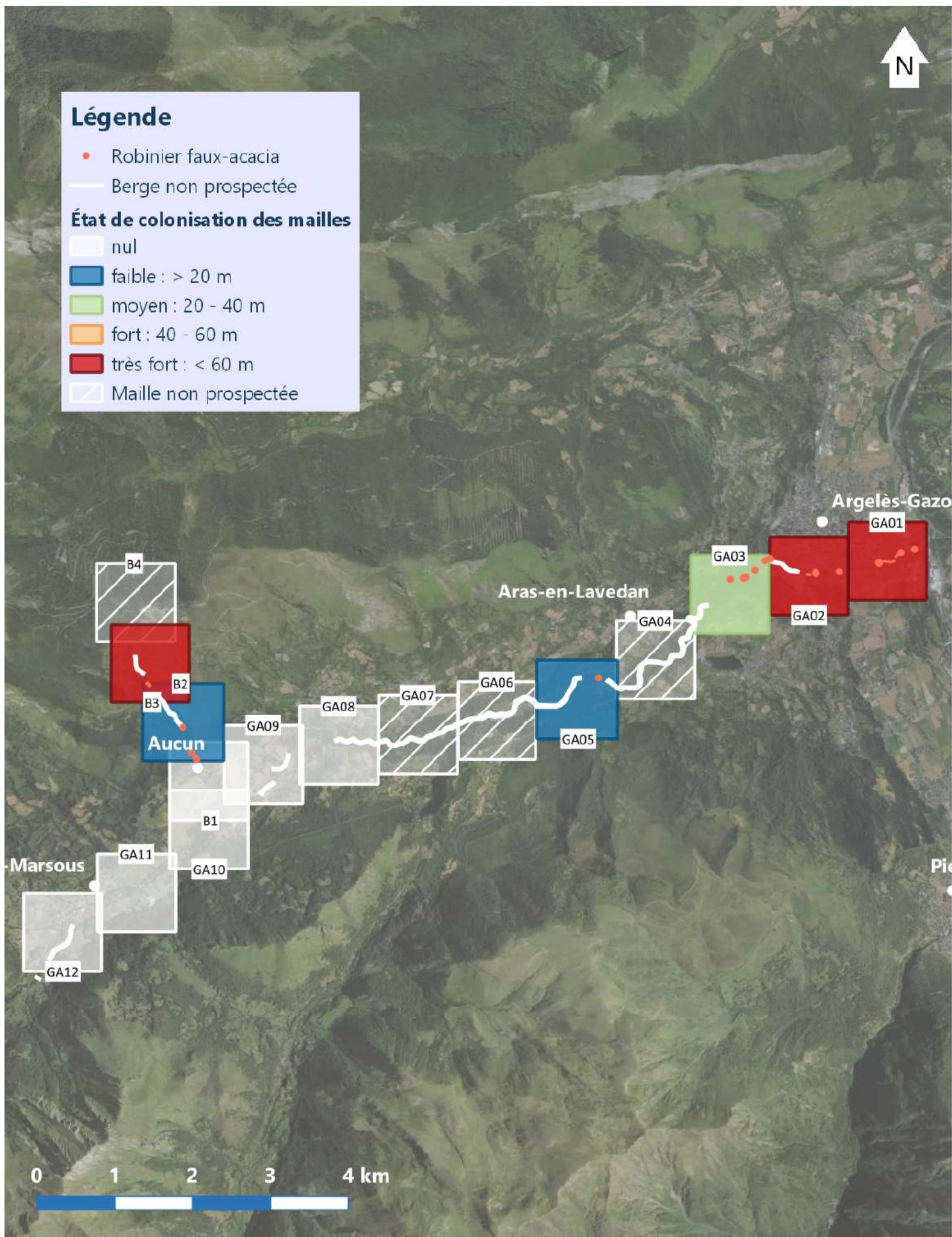
Réalisée en juillet 2022 par O.Verdu (sources : BD Ortho, PLVG, données de terrain)



État de la colonisation du Buddleia du père David sur le Gave d'Azun et le Boularic en 2022, en m linéaire/maille

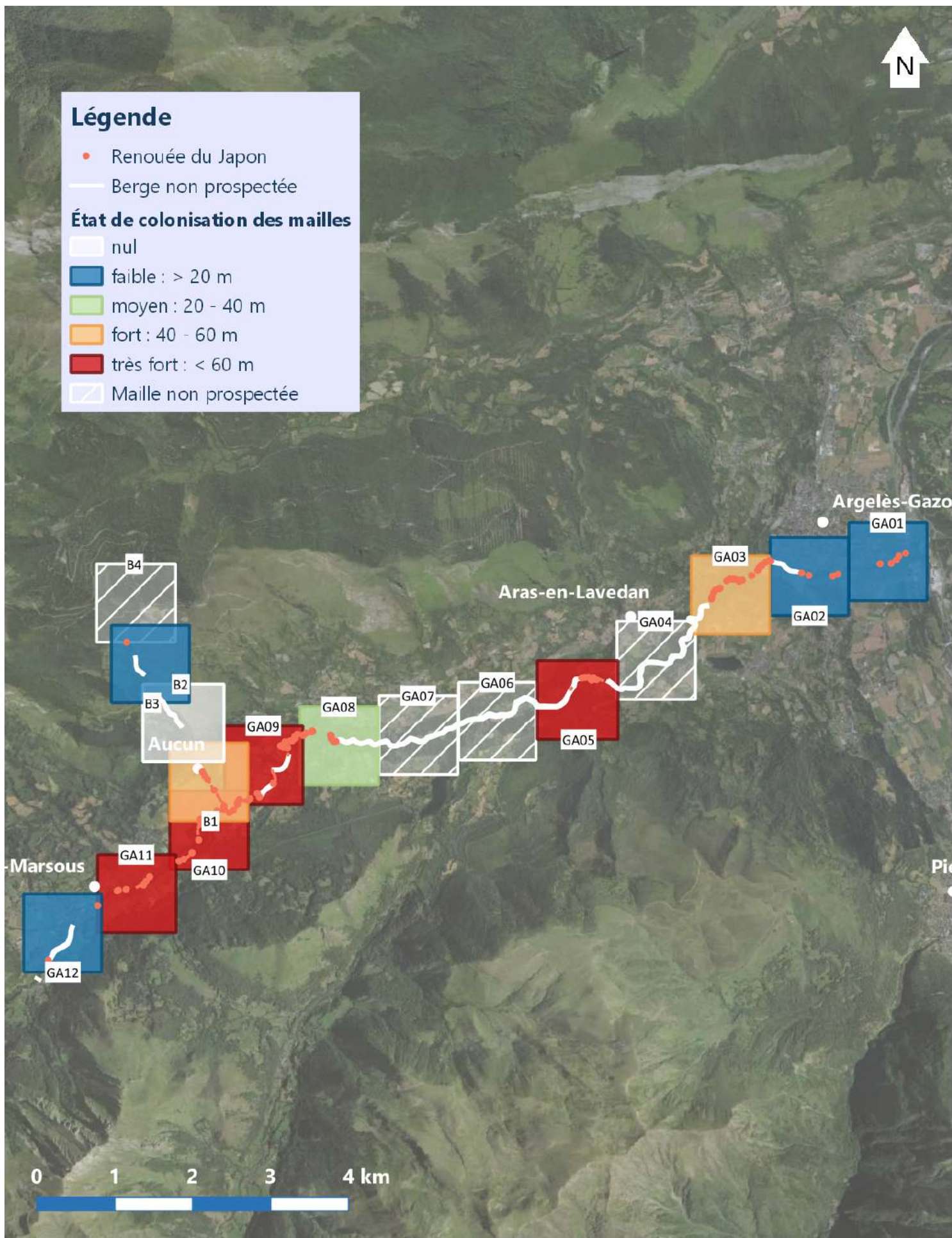
Réalisée en juillet 2022 par O.Verdu (sources : BD Ortho, PLVG, données de terrain)





État de la colonisation du Robinier faux-acacia sur le Gave d'Azun et le Boularic en 2022, en m linéaire/maille

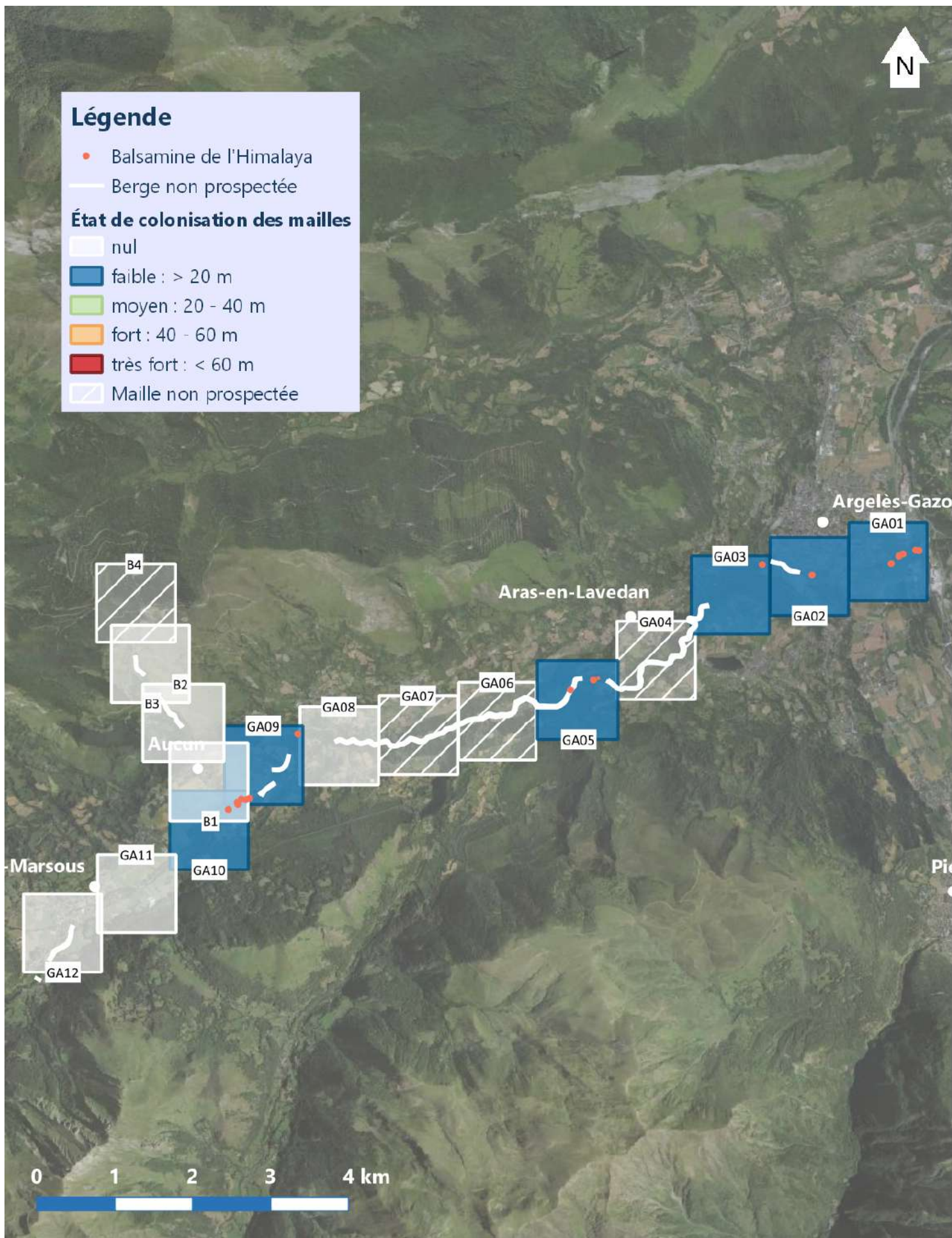
Réalisée en juillet 2022 par O.Verdu (sources : BD Ortho, PLVG, données de terrain)



État de la colonisation de la Renouée du Japon sur le Gave d'Azun et le Boularic en 2022, en m linéaire/maille

Réalisée en juillet 2022 par O.Verdu (sources : BD Ortho, PLVG, données de terrain)





Légende

- Balsamine de l'Himalaya

- Berge non prospectée

État de colonisation des mailles

- nul

- faible : > 20 m

- moyen : 20 - 40 m

- fort : 40 - 60 m

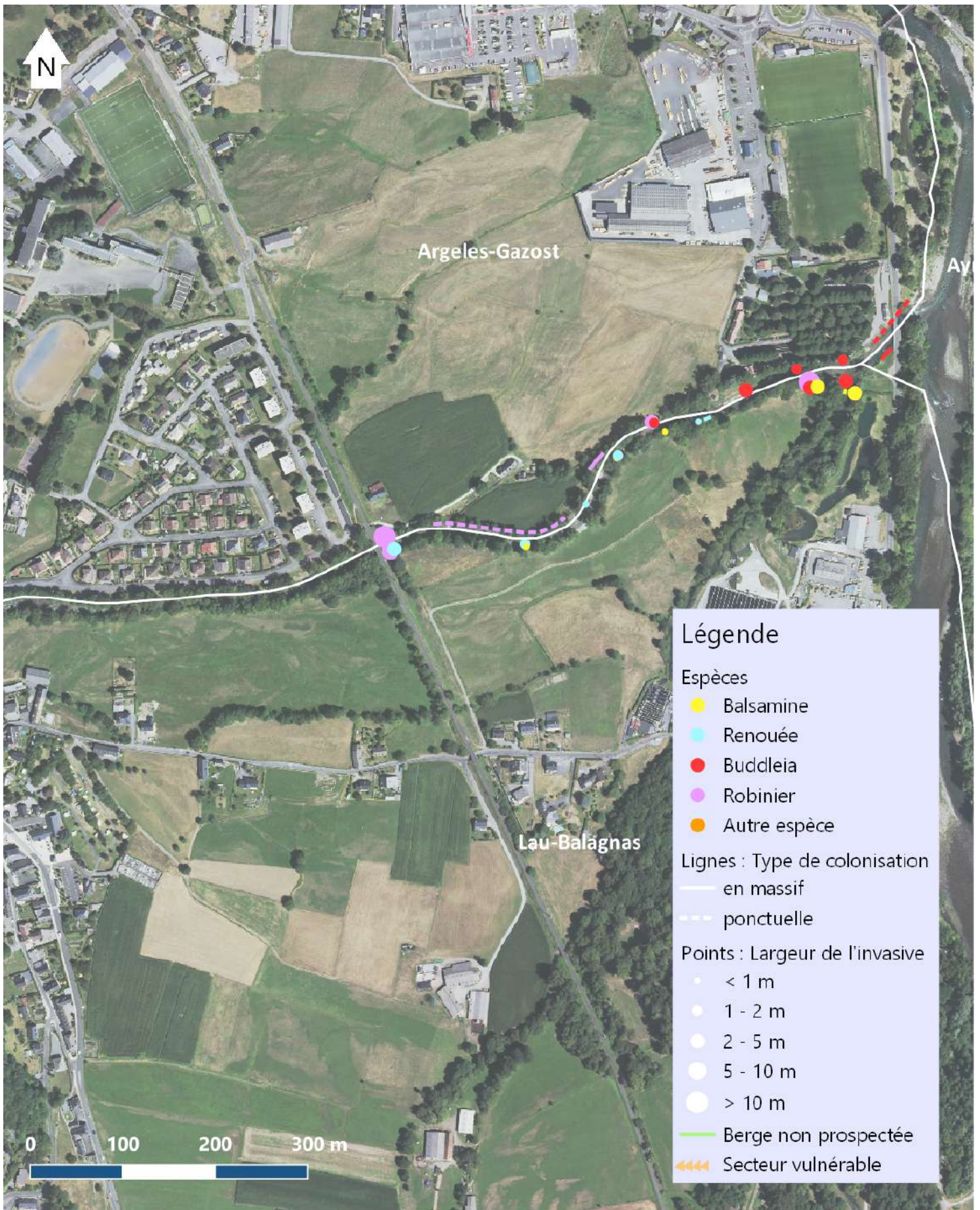
- très fort : < 60 m

- ▨ Maille non prospectée

État de la colonisation de la Balsamine de l'Himalaya sur le Gave d'Azun et le Boularic en 2022, en m linéaire/maille

Réalisée en juillet 2022 par O.Verdu (sources : BD Ortho, PLVG, données de terrain)





Inventaire des espèces invasives sur le Gave d'Azun en 2022

Maille GA01

Réalisée en juillet 2022 par O.Verdu (sources : BD Ortho, PLVG, données terrain)



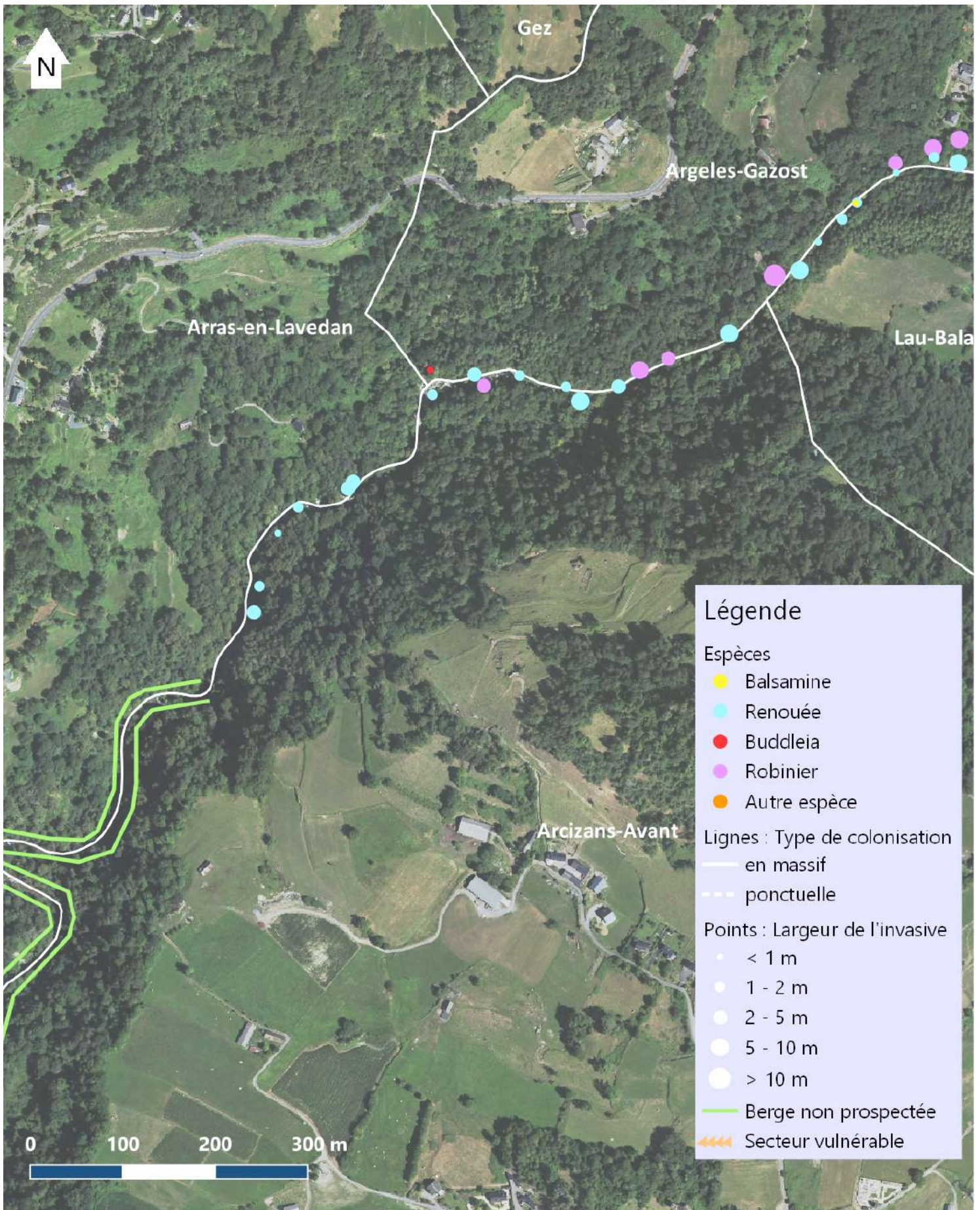


Inventaire des espèces invasives sur le Gave d'Azun en 2022

Réalisée en juillet 2022 par O.Verdu (sources : BD Ortho, PLVG, données terrain)

Maille GA02



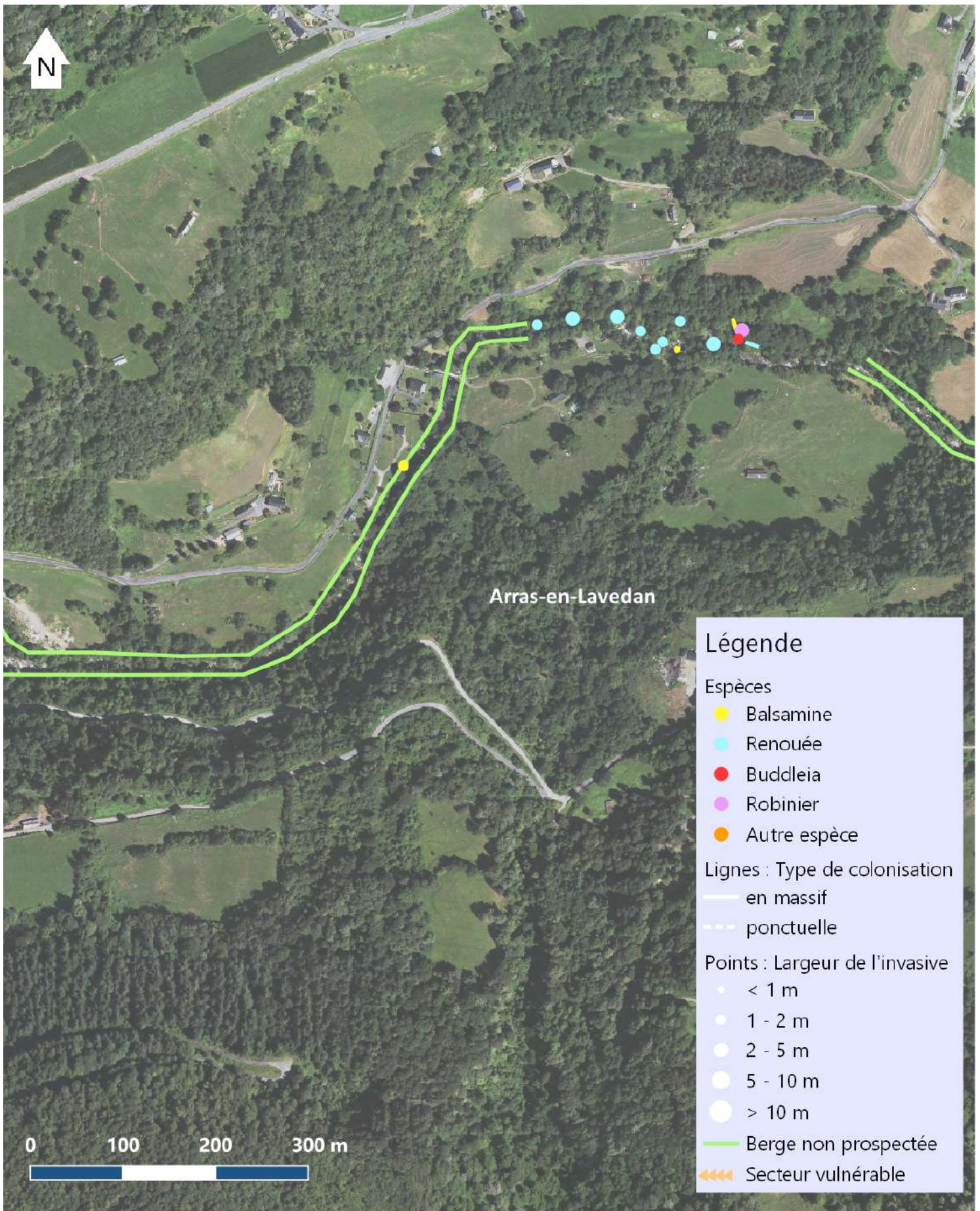


Inventaire des espèces invasives sur le Gave d'Azun en 2022

Réalisée en juillet 2022 par O.Verdu (sources : BD Ortho, PLVG, données terrain)

Maille GA03



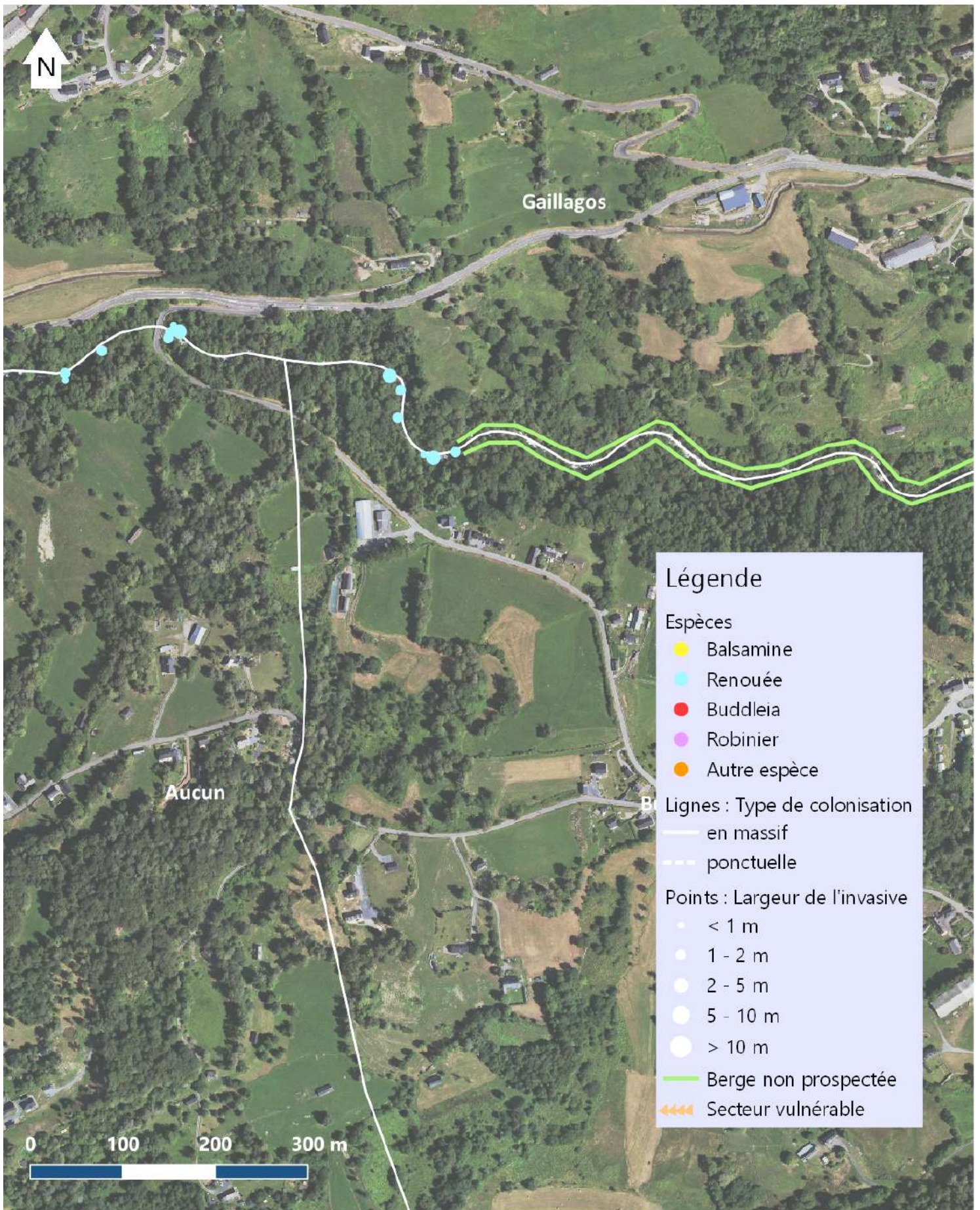


Inventaire des espèces invasives sur le Gave d'Azun en 2022

Réalisée en juillet 2022 par O.Verdu (sources : BD Ortho, PLVG, données terrain)

Maille GA05

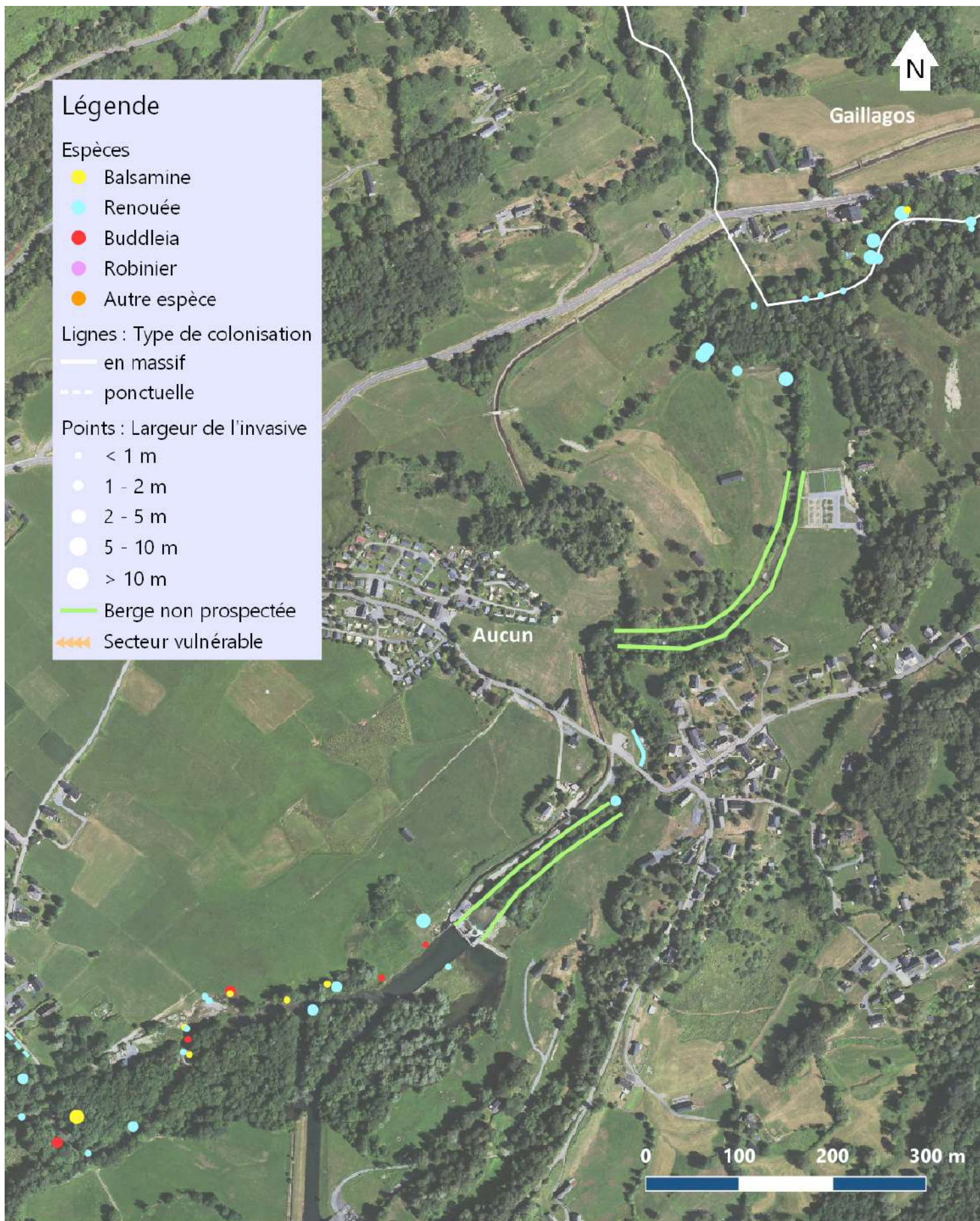




Inventaire des espèces invasives sur le Gave d'Azun en 2022

Maille GA08

Réalisée en juillet 2022 par O.Verdu (sources : BD Ortho, PLVG, données terrain)

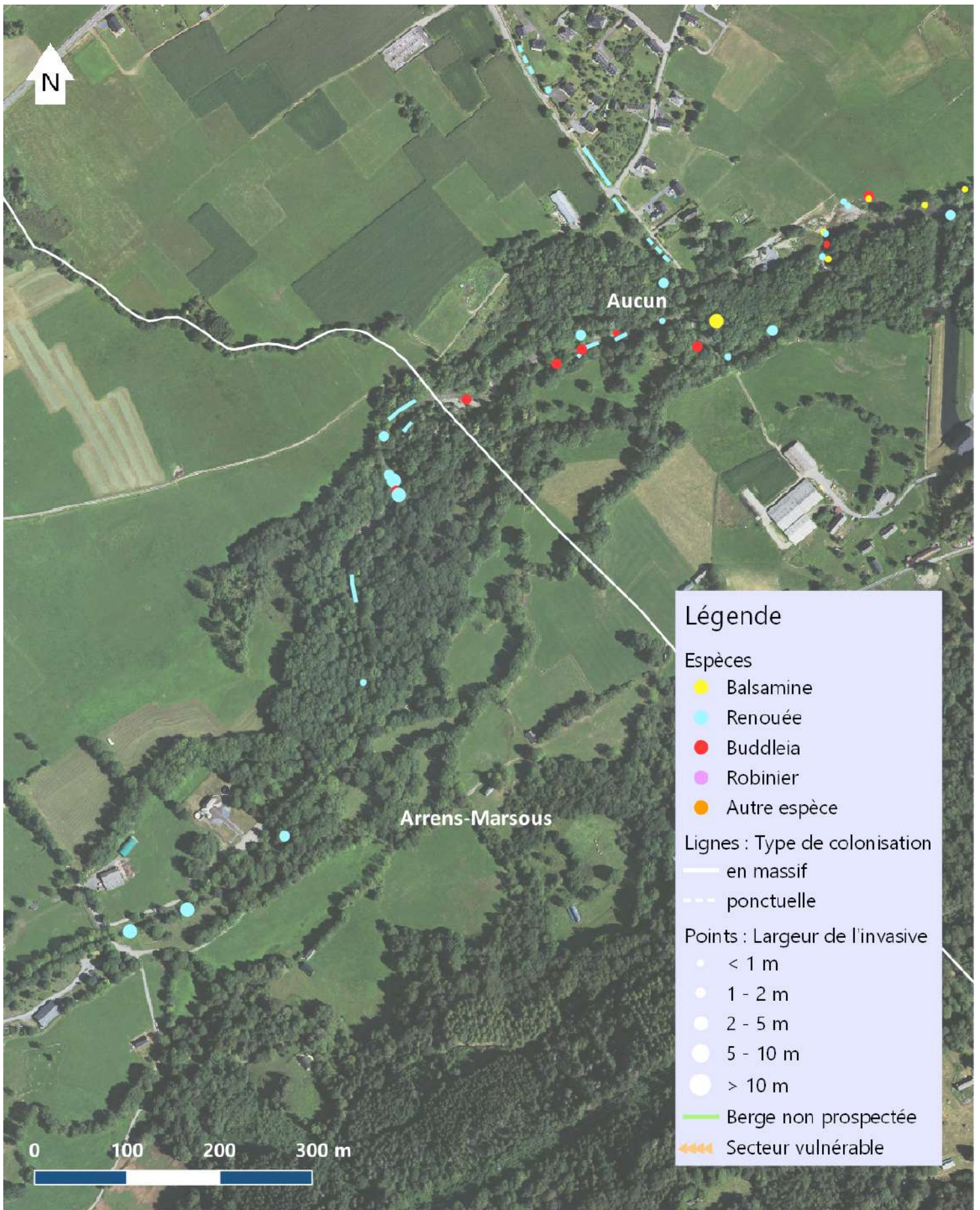


Inventaire des espèces invasives sur le Gave d'Azun en 2022

Réalisée en juillet 2022 par O.Verdu (sources : BD Ortho, PLVG, données terrain)

Maille GA09



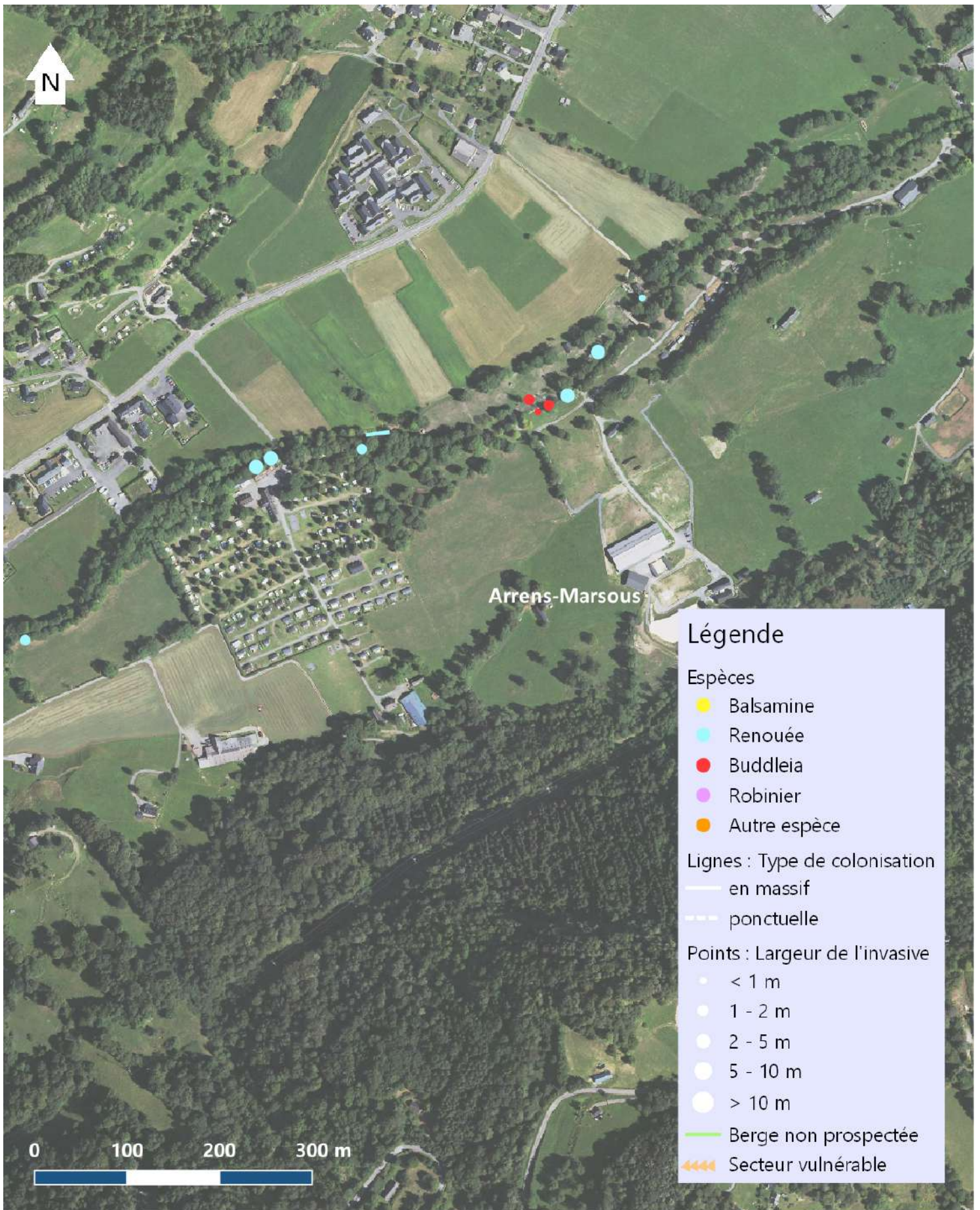


Inventaire des espèces invasives sur le Gave d'Azun en 2022

Réalisée en juillet 2022 par O.Verdu (sources : BD Ortho, PLVG, données terrain)

Maille GA10



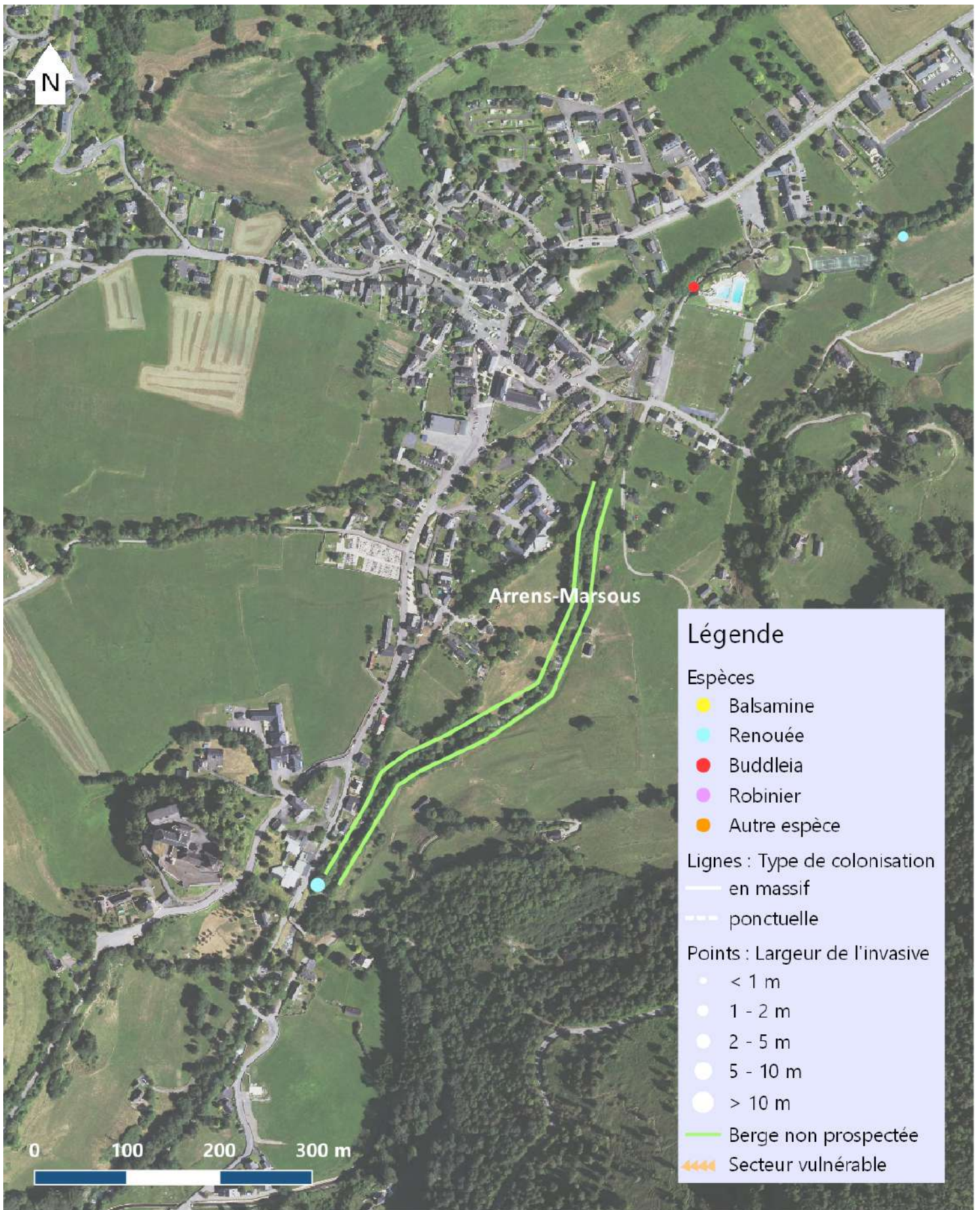


Inventaire des espèces invasives sur le Gave d'Azun en 2022

Réalisée en juillet 2022 par O.Verdu (sources : BD Ortho, PLVG, données terrain)

Maille GA11



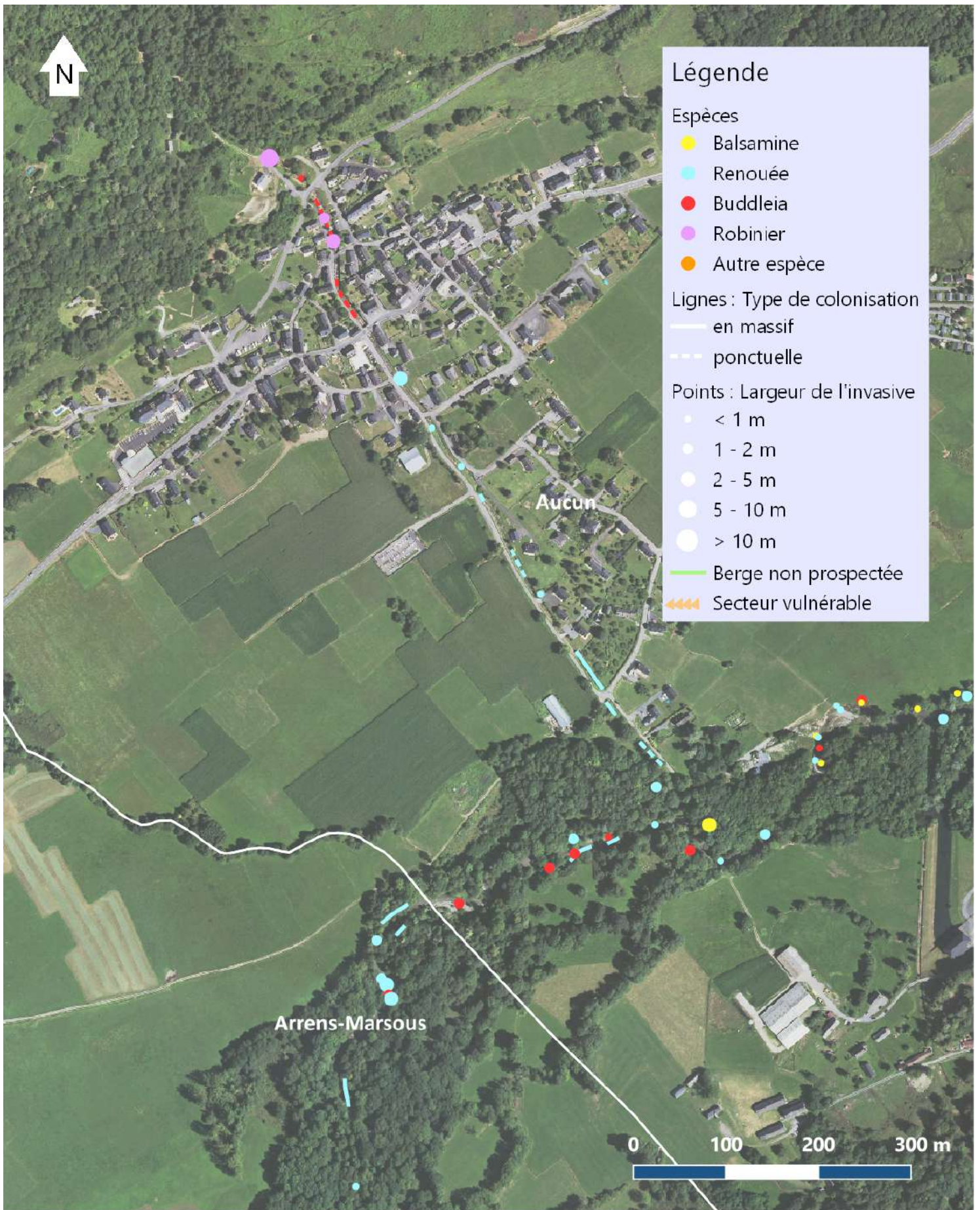


Inventaire des espèces invasives sur le Gave d'Azun en 2022

Réalisée en juillet 2022 par O.Verdu (sources : BD Ortho, PLVG, données terrain)

Maille GA12

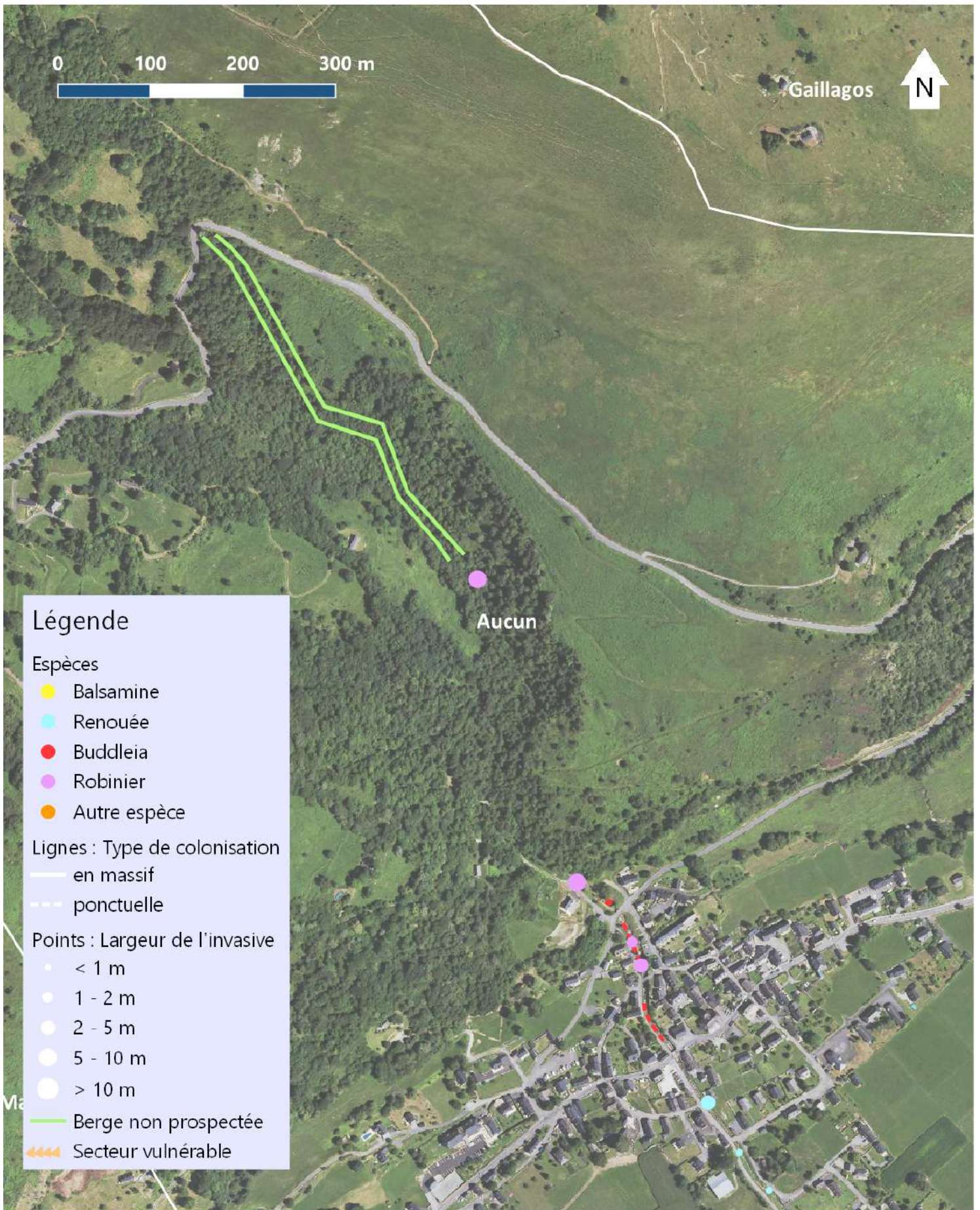




Inventaire des espèces invasives sur le Boularic en 2022

Maille B1

Réalisée en juillet 2022 par O.Verdu (sources : BD Ortho, PLVG, données terrain)



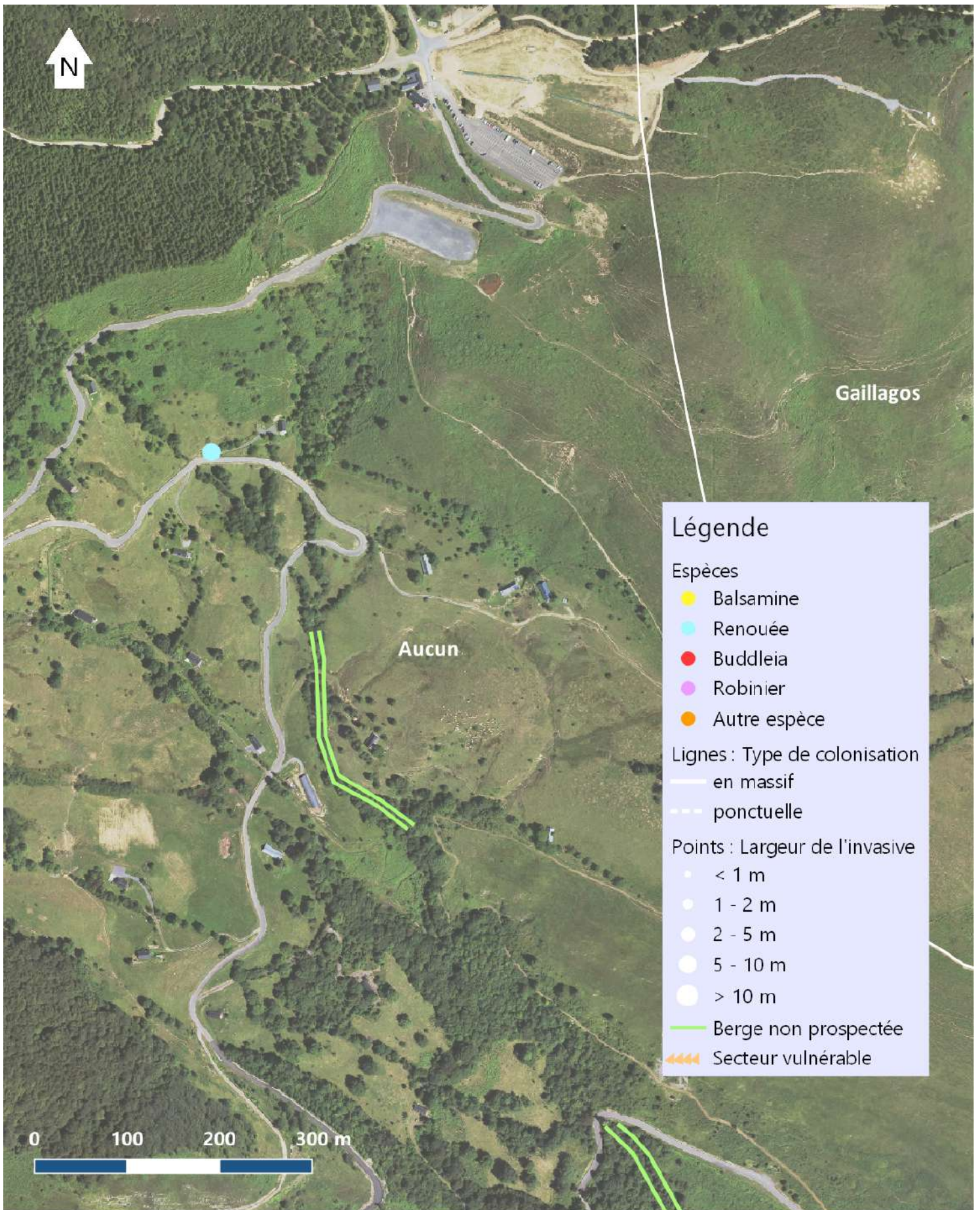
Inventaire des espèces invasives sur le Boularic en 2022

Maille B2



Réalisée en juillet 2022 par O.Verdu (sources : BD Ortho, PLVG, données terrain)

PAYS DE LOIRE ET DES VALLÉES DES GAVES



Inventaire des espèces invasives sur le Boularic en 2022

Maille B3

Réalisée en juillet 2022 par O.Verdu (sources : BD Ortho, PLVG, données terrain)