



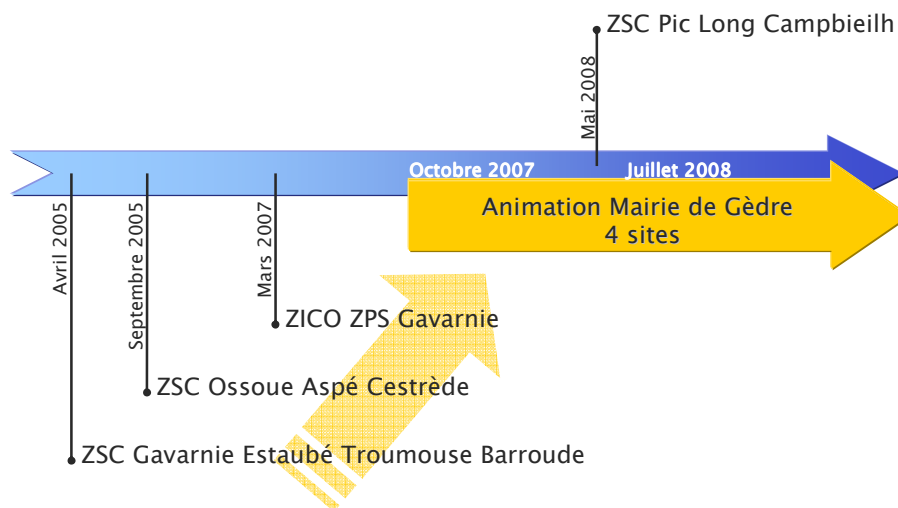
Comités de Pilotage

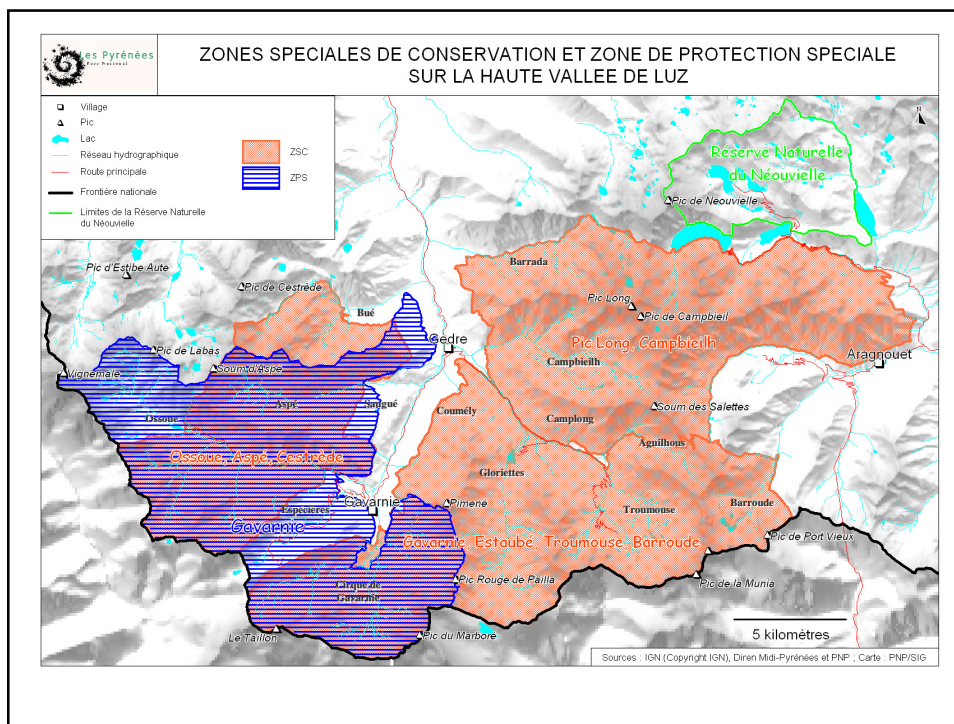
18 décembre 2008 - 9h30



« ACTIONS PASTORALES
et gestion des milieux ouverts »

Rappels

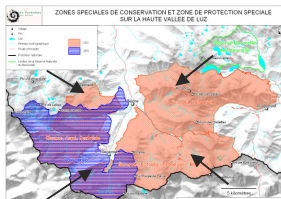




« ACTIONS PASTORALES et gestion des milieux ouverts »



- ❖ Bilan de l'année 2008
- ❖ Programmation des actions 2009
- Une problématique commune aux 4 sites : débroussaillage/brûlage
- Par secteurs



ACTIONS DE BRÛLAGE / DEBROUSSAILLAGE

- ❖ Enjeux et objectifs
habitat, pastoral, oiseau ...
- ❖ Questionnement sur les techniques à mettre en œuvre
→ expérimentation
- ❖ 2008 : Visite des zones concernées

Actions de débroussaillage/brûlage : TERRAIN 2008

- Bas de l'estive d'Aspé :
 - *Suberpeyre*
 - *les Laquettes*



- Bas de versant d'Ossoue :
 - *Pla Communau*
 - *Pla de Salces - Serradiouse*



Actions de débroussaillage/brûlage :
TERRAIN 2008

- Gavarnie : *Bellevue*



- Bué



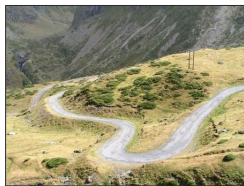
Devis 4 ha :
13 000 €

Actions de débroussaillage/brûlage :
PROJET D'EXPERIMENTATION 2009

- Troumouse : *Grotte - Pouey Boucou*

- Objectif : comparaison débroussaillage / brûlage
- Réunion d'une GT pour définir le protocole : CSVB, Chasseurs Barégeois, CRPGE, PNP, CBP, ...

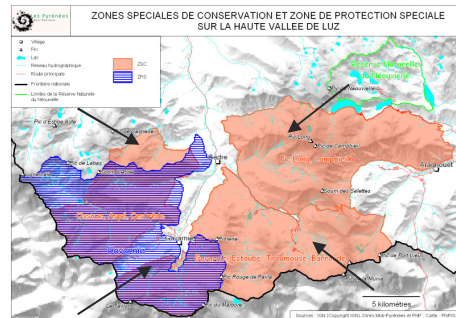
} Maîtrise d'ouvrage?



« ACTIONS PASTORALES et gestion des milieux ouverts »



→ Par secteurs



Cestrède

P2 « Organiser le pâturage pour valoriser
le quartier de Cestrède »

- 2008 : Visite de terrain
- Mise en place d'une MAET
 - Ramener un troupeau sur ce secteur
 - Amélioration pastorale (cabane)



Installation provisoire
d'une yourte

Bué

P3 « Stopper l'extension du rhododendron sur l'estive de Bué »

- Projet de débroussaillage ajourné
- Améliorations pastorales sur l'Oule : 2010
 - Aménagement d'une *lotja* autour de la source
 - Abreuvoir
- Sentier (T5)



Aspé

P6 « Assurer un pâturage à long terme sur les quartiers ovins de l'estive d'Aspé »

- Contexte
- Améliorations pastorales non prioritaires



Saugué

P1 « Pérenniser ou développer la pratique traditionnelle de la fauche sur le plateau de Saugué »

- Mise en place d'une MAET
« Prairie fleurie »



- Remise en état des rigoles :
GT 2009 ?



- A plus long terme :
valorisation du plateau de Saugué

Saugué

P1 « Pérenniser ou développer la pratique traditionnelle de la fauche sur le plateau de Saugué »

Enjeu ZPS

- Evaluer l'intérêt des parcelles
- Propositions de gestion :
 - Maintien ou implantation d'arbustes et fructifères
 - à intégrer dans les modalités de brûlage / débroussaillage
- Suivi dès août 2009 en lien avec la MAET



Perdrix grise



Crave à bec rouge



Merle à plastron

Ossoue

P 5 « Organiser le pâturage pour valoriser les secteurs hauts d'Ossoue »

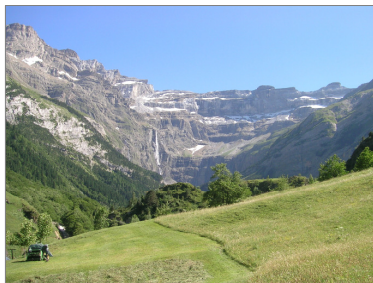
- Echanges avec les espagnols → 2009



Gavarnie

P3 « Garantir la pérennité de la pratique de la fauche »

- Problématique Grande berce
- 2009 : stage



Gavarnie

FM1 « Visualisation ou retrait des clôtures à vocation pastorale potentiellement dangereuses ou obsolètes »

- GT 2008 : identification de enjeux sur les différents sites



- Visualisation des clôtures barbelés de Pailla – Allans
 - Problème : disponibilité matériel?
- Participation chasseurs et PNP à la pose et dépose des clôtures avec visualisation

Coumély

P5 « Limiter la fermeture du milieu en augmentant la charge pastorale sur Coumély de Gèdre »

- Animation 2008 : AFP
 - Enjeu pastoral non identifié
- Proposition 2009 : Visite de terrain et identification des enjeux avec les propriétaires et exploitants
- Suivi habitats : HE 2 « Dynamique végétale en lien avec l'usage pastoral (Coumély et les Gloriettes) »

Action	Réalisé en 2008	Remarque et suite à donner
H2 : Suivi de la dynamique végétale de Coumély-Gloriettes - m2 suivi de la pelouse à Gargantan-Gloriettes	- suivi réalisé selon protocole le 25 juin en amont du lac - suivi réalisé selon protocole au dessus du barrage des Gloriettes le 6 aout	- analyse des résultats à prévoir - évaluation à envisager - action filmée dans le cadre d'un reportage sur le PNP – diffusion prévue sur le réseau national de France 3 pour l'émission « grandeur nature »

Estaubé

P2 « Ajuster la pression pastorale sur plateau d'Estaubé »

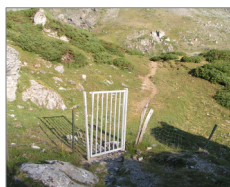
- Gestion pastorale :
 - MAET abandonnée en 2008
 - Contexte difficile
 - non reconduite en 2009

- Gloriettes :
 - Travaux EDF 2009
 - Projet de sentier d'interprétation



Aménagements

T1: Réalisation d'un sentier thématique autour du lac des Gloriettes



Aménagements

T 1 : Sentier thématique autour du lac des Gloriettes

Etapes	Maîtrise d'ouvrage	Calendrier
Tracé du sentier rive droite 1 ^{er} estimatif : 53 000€	CSV B et/ou commune de Gèdre	Été 2009
Réfection de la passerelle	EDF GEH	Été 2009
Panneaux thématiques	A identifier	- Rédaction : 2009 - Création, pose : 2010

Barroude

P4 « Aménagement cabane de la Géla pour favoriser le gardiennage sur estive »

- 2008 : Achèvement des travaux d'agrandissement/construction des cabanes



Site Pic Long Campbieilh versant Aure

Badet

Bugatet - Traouès

Cap de Long Montagne d'Aspin

Camplong Aguilhous

P3 « Maintenir l'activité pastorale sur la montagne de Camplong »

- Contexte 2008
- Aguilhous :
 - 2009 : agrandissement cabane
 - Troupeau bovin
 - Aménagement du parc



Camplong Aguilhous

P3 « Maintenir l'activité pastorale sur la montagne de Camplong »

- Aguila
 - Sentier (dossier intersites) : 2009 si financement hors TAP possibles
 - Déplacement du parc non démontable vers Camplong
 - Cabane : réaménagement local



- Débroussaillage :
Soum de Pelay – Crête de Camplong

Campbieilh

P2 « Maintenir et redynamiser l'activité pastorale et relancer la pratique de la fauche sur la montagne de Campbieilh »

- Question de l'accès :
Réunion GT janvier 2009
 - Président du site
 - Mairie de Gèdre + Syndic
 - 1 représentant des exploitants et propriétaires du Campbieilh
 - Chasseurs Barégeois
 - Parc National
 - DDA
 - CRPGE
 - ONF



- Sausset-Bassia : Améliorations pastorales non prioritaires

Barrada

- Cirque d'eres lits
 - Sécurisation sentier
 - accueil troupeau bovin/équin
 - parc de contention mixte démontable
 - Clôtures
 - Envahissement par la fougère

 - Quartiers ovins :
 - Col du Rabiet
 - Espade, Estragna
- } Visite terrain printemps 2009
CSV, PNP, CRPGE, CBP, ...
- } non prioritaires