

Comité de suivi et de Pilotage du 25 novembre 2011



Site « Moun Ne de Cauterets, Pic de Cabaliros »



25 novembre 2011



COPIL Cabaliros – 25 novembre 2011

Ordre du jour

- **Validation :**
 - Projet piste et cabane Labat de Bun
 - Contenu de la lettre info-site n°2
 - Convention partenariale avec le Parc National des Pyrénées pour le suivi des habitats et des espèces + point avec le CBPMP
- **Intervention de Julie Bodin, du CREN sur les chiroptères**
- **Bilan annuel et Projet pour 2012**
 - Point Arcizans-Avant (abreuvoirs...),
 - Arras-Sireix
 - et Saint-Savin
- **Information générale :**
 - actualité sur les mesures d'incidences (liste 2),
 - présentation de la démarche et du système de suivi (logiciel Sudoco),
 - réalisation d'une étude par le PNP sur les espèces boisées non autochtones
 - exposition itinérante « Natura 2000 en Vallée des Gaves »
- **Questions diverses**

1. Tableau de suivi des actions 2011-2012 - 1/3

Titre de la fiche action	Descriptif du projet	Etat d'avancement
Gestion de l'estive du SIVOM du Labat de Bun (E6) + cf. diapos 12 et 13	1.1 Aménagement d'un petit parc de tri démontable	Prévu en 2012 ?
	2.1 Améliorer l'accès à l'estive	Études de différents tracés par l'ONF : conclusions ?
	2.2 Améliorer les conditions de travail et favoriser la surveillance des troupeaux	Maet en projet
	2.3 Assurer la pérennité de l'utilisation de cette estive	Réalisation de la cabane à confirmer Emplacement de la Cabane à définir
Lettre d'information Info site n°2 (I1)	Informers sur le site et les actions	Trame à valider + cf. diapo 14
Convention partenariale de suivi avec le Parc National des Pyrénées	Définition des conditions de suivi des espèces et des habitats	Convention à valider ✦ Demande de partenariat au CBPMP + cf. diapo 15 ✦ Travail avec le CREN



3/11

Point sur les chiroptères et le Desman

- Intervention de Julie Bodin, du CREN
- Fiches actions concernées : F2 et F3


4/11

1. Tableau de suivi des actions 2011-2012 - 2/3

Titre de la fiche action	Descriptif du projet	Etat d'avancement
 <p>E7 – Gestion de l'estive du Groupement pastoral d'Arcizans Avant</p>	1.1 Contrôler la dynamique des Genévriers, Callune	<p>Projet de débroussaillage sur le bas de l'estive > Devis en cours > Automne 2012 intéressant pour suivi du CBN PMP (état des lieux en amont)</p>
	1.2 Essai de reconquête de surfaces fourragères sur les landes à Rhododendron	
	1.3 Suivi de la végétation pour évaluer l'impact cumulé du feu et/ou débroussaillage et des troupeaux	
	2.1 Conforter l'utilisation pastorale actuelle	
 <p>E8 – Gestion des zones humides de l'estive d'Estibe (Groupement pastoral d'Arcizans Avant)</p>	1.1 Résoudre le problème de colmatage des abreuvoirs	<ul style="list-style-type: none"> • Analyse de l'eau : ok pour les bêtes • Etudier la possibilité d'un bac décanteur / aération de l'eau • Positionner l'abreuvoir à côté de la source
	2.1 Suivi écologique de la tourbière de la Badette pour évaluer l'impact de la remise en état du circuit d'alimentation en eau des abreuvoirs sur la préservation des zones humides	<i>Interviendra après la réalisation du 1.1</i>
	2.2 Suivi de la végétation de l'estive (suivi pastoral) pour évaluer l'impact de la remise en état du circuit d'alimentation en eau des abreuvoirs sur la répartition des troupeaux	<i>Interviendra après la réalisation du 1.1</i>

5/ 11

1. Tableau de suivi des actions 2011-2012 - 3/3

Titre de la fiche action	Descriptif du projet	Etat d'avancement
 <p>E3 – Gestion de l'estive de la Commission syndicale de la Vallée de Saint-Savin</p>	<p>CINQUET</p> <p>1.1 Contrôler la dynamique de la Fougère aigle partie basse de l'estive</p> <p>1.2 Suivi de la végétation pour évaluer l'impact cumulé du feu et des troupeaux</p> <p>1.3 Remplacement/déplacement du parc de tri</p>	<p>Parc déjà réalisé (2011)</p>
	<p>GOURY ET ARRIABAT</p> <p>2.1 Contrôler la dynamique des Genévriers et de la Fougère aigle en partie basse de l'estive</p> <p>2.2 Suivi de la végétation pour évaluer l'impact cumulé du feu/débroussaillage et des troupeaux</p>	<p>Remarques CSVSS :</p> <ul style="list-style-type: none"> - Estive sous pâturée - bas de l'estive clôturée - Parc de tri usagé et peu utilisé (à remplacer ?)
	<p>COUTRES</p> <p>3.1 Réaliser des débroussaillages et écobuages comparatifs avec un suivi de la végétation sur une zone à Genévrier et/ou sur une zone à Ajoncs</p>	<p>Suivi des landes à ajoncs intéressant pour le CBN PMP (pas de suivi par rapport aux landes à genévriers)</p>
	3.2 Améliorer la piste d'accès	Projet à définir en 2012
	Besoins hors fiche action	<ul style="list-style-type: none"> • Besoin de drainer le site (de – en – accessible) • Panneaux pastoraux à remplacer
	3.3 Entretien des limites de l'estive	

6/ 11

2. Tableau des actions non commencées en 2011

Titre de la fiche action	Descriptif de la mesure	Etat d'avancement
	1.1 Restaurer la cabane de Caucestre	Pas nécessaire dans l'immédiat
E5 – Gestion de l'estive de la Commission syndicale d'Arras Sireix	1.1 Réinvestissement des ovins sur Bergouey en relation avec le haut de Laür	Étude d'une gestion pastorale avec bovins et équins >1 parc de tri à envisager au fond de Caucestre
	2.1 Contrôler la dynamique des Génévriers à proximité des zones de mouillères	>Débroussaillage réalisé en 2010 sur 2 zones >3^{ème} zone prévue en 2012
	2.2 Contrôler la dynamique des zones à Callune et Fougère	
	2.3 Suivi de la végétation pour évaluer l'impact cumulé du feu et/ou débroussaillage et des troupeaux	
	3.1 Améliorer l'accès en partie basse de l'estive	
Autres besoins	Projet de clôtures à étudier	

7/11

2. Tableau des actions non commencées en 2011

Titre de la fiche action	Descriptif de la mesure	Des Remarques ?
E2 – Lutte contre la déprise pastorale sur les secteurs du Soum de Picarre	1.1 Animation pastorale pour la remise en valeur des espaces en déprise	
	1.2 Mise en oeuvre du gardiennage	
	1.3 Suivi de la végétation pour évaluer l'impact des troupeaux	
E4 – Gestion des prairies de fauche de Cauterets	1.1 Maintien de la pratique de la fauche et des pratiques associées	
	1.2 Suivi de la végétation des prairies	

8/11

4. Information générale

- actualité sur les mesures d'incidences (liste 2),
- présentation de la démarche et du système de suivi (logiciel Sudoco),
- réalisation d'une étude par le PNP sur les espèces boisées non autochtones
- exposition sur Natura 2000 en décembre 2011

9 / 11

5. Questions diverses...



10 / 11

25 novembre 2011

Merci de votre attention...



Rose-Marie Grenouillet

natura2000@valdazun.com / 05 62 97 49 40

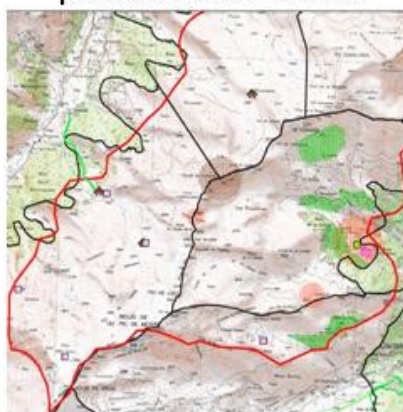
11/11

E6 – Labat de Bun

Rappel des objectifs de la mesure :



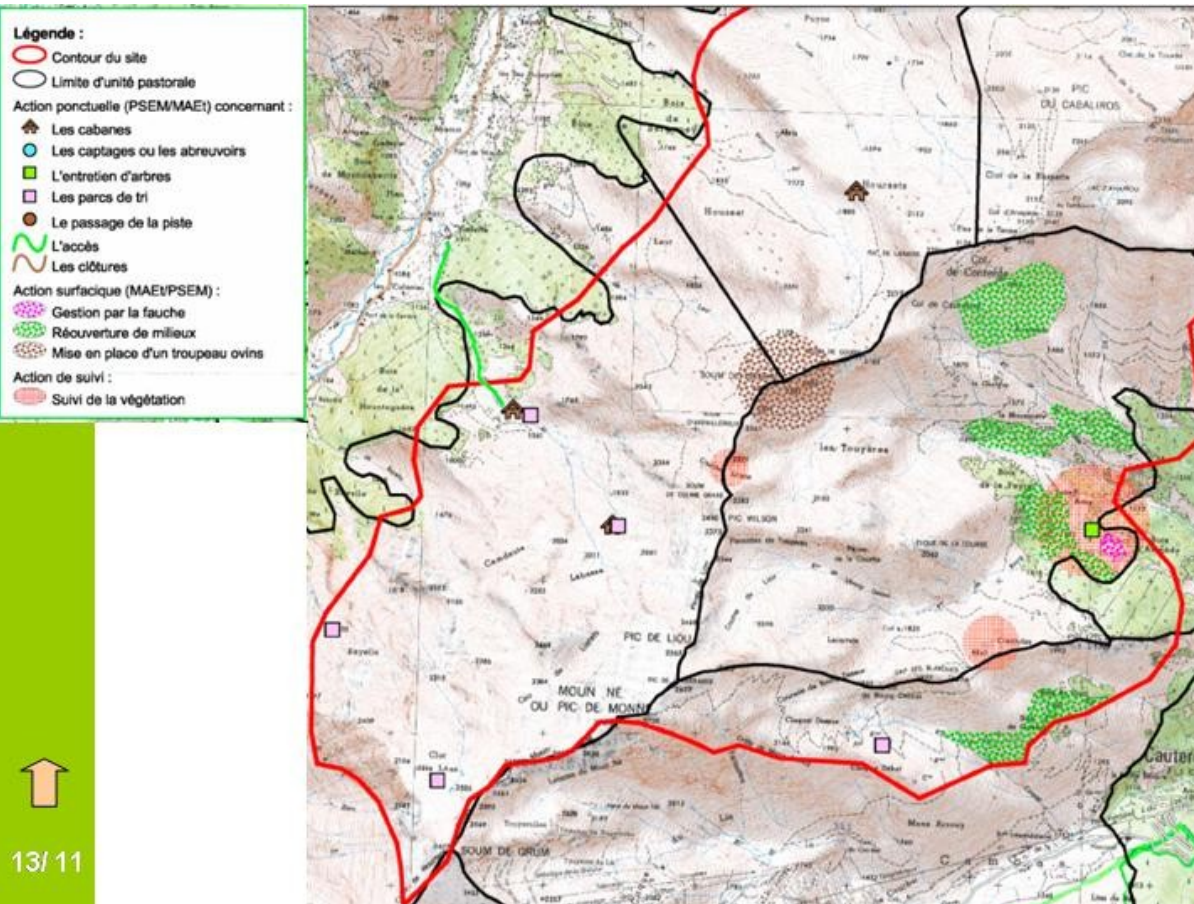
Redynamiser l'activité pastorale sur l'estive



- Maet signée en 2012 ?
- Réalisation de la cabane ?
- Amélioration de l'accès à l'estive : prolongement de la piste ?
- Installation d'un parc de tri ?

12/11





Lettre info site n°1

- Validation de la trame
- Validation du devis, graphisme et impression

Contenu proposé :

- Le mot du président
- État d'avancement
- Les actions en cours
- Liens entre Natura 2000 et les autres projets (signalétique, mesures d'incidences...)
- Les partenaires (Etat, CRPGE, Réseau inter-sites...)
- Autres ?



Convention de suivi

- Convention partenariale avec le PNP à valider

<p>Annexe à la CONVENTION DE PARTENARIAT SUIVI ESPÈCES ET HABITATS</p> <p>Dans le cadre de l'Animation de Document d'Objectifs Natura 2000 Site de « MOULINE DE CAUTERETS, FIC DE CABALIRROS » (FR 7300923)</p>

Liste des Protocoles de suivi entrant dans le cadre de cette convention :

Type espèce ou habitat	Site concerné	Objets	N° d'annexe
Zones humides	Zone humide de Puygouge Oubrouze	Conservation et suivi des habitats humides	1
Tourbières	Tourbière de la Badette (OP Ancienne Anso)	Soins écologiques pour éviter l'impact de la coupe en état de curat d'assainissement en vue des interventions en la préservation des zones humides	2
Milieux fermés	Montage d'Ansozans (Cortina, OS Saint-Servé) Oubrouze	Soins paysagers : évolution de la fermeture du site	3
Androses des Pyrénées	Cabalirros	Soins des stations d'Androses des Pyrénées	4

- Contenu de la convention :
 - cadre du suivi d'espèces et d'habitats et les modalités de la collaboration entre la CCVA et le PNP

- Principes généraux
- Définition du rôle du PNP dans le suivi environnemental, espèces et habitats concernés
- Organisation du travail
- Echanges des données
- Modalités financières
- Durée de la convention, résiliation

