

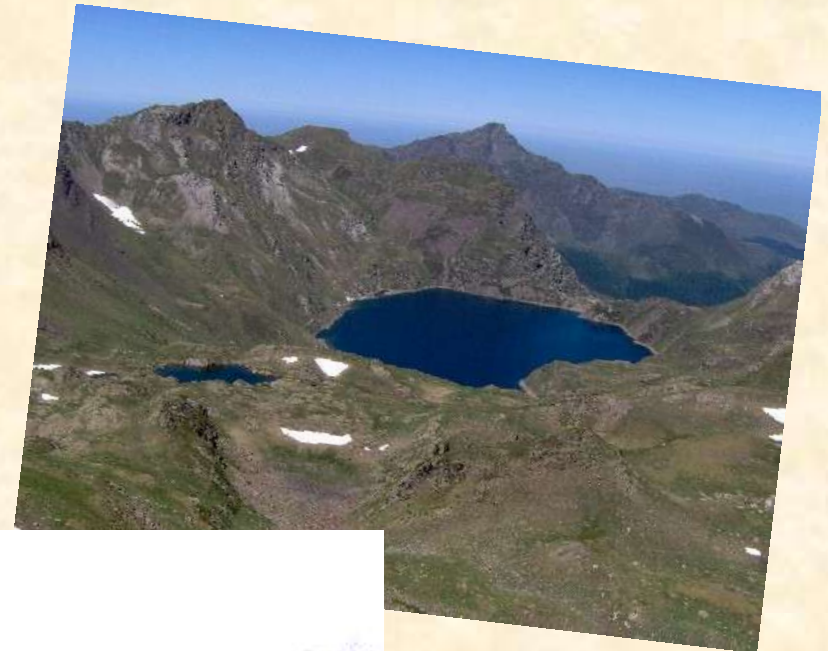
# Site Natura 2000 « Lac Bleu - Léviste »



## Animation du Document d'Objectifs

### - Comité de Suivi n° 6 -

GEU -Htes-Pyrénées-  
22 juin 2011



Commission Syndicale  
du Houscau



*Actions 2011*



# Sommaire

## **1. Évaluation des incidences en site Natura 2000**

- *Parution de la liste locale des activités soumises à évaluation des incidences en Hautes-Pyrénées*

## **2. Foncier**

- *Ajustement des limites du site*

## **3. Pastoralisme**

- *Élaboration de mesures agro-environnementales territorialisées sur GP Villelongue et GP Artzain (Fiche action complémentaire « gestion intégrée de habitats et des estives sur l'ensemble du site »)*

## **4. Accueil et information du public**

- *Signalétique d'information : recherche d'un maître d'ouvrage unique pour conception et installation de panneaux d'information sur thèmes Natura 2000 Villelongue, Chèze/Saligos et Chiroulet.*

## **5. Questions diverses...**



# **PASTORALISME**

## **RAPPEL DE LA PROBLEMATIQUE**

**Préservation sur le long terme de la ressource fourragère  
par gestion équilibrée des effectifs**



**Mise en oeuvre de 2 MAEt**



**ESTIVE DE VILLELONGUE**



**ESTIVE DU PLAA DE CHÈZE**



# PASTORALISME

## MESURE PASTORALE PROPOSÉE AUX GESTIONNAIRES

PLAN GESTION PASTORAL définissant:

- Effectifs mini et maxi et/ou chargement moyen (effectifs, durées)
- Répartition spatiale ou temporelle de la charge
- Mode de conduite

Engagement Unitaire  
H09

Engagement Unitaire H01

Socle H03 (équivalent PHAE)

Enregistrement des interventions et des pratiques

- Fertilisation NPK limitée
- Traitements phytosanitaires limités
- Pression pastorale permettant le maintien de couverts végétaux en état d'équilibre optimum



# PASTORALISME

# Villelongue

## Le territoire:

- Altitude 1300 à 2400 m
- Surface totale 399 ha
- Gestionnaire GP VILLELONGUE

## Le diagnostic:

- Bonne utilisation du domaine pastoral sur zones accessibles aux bovins
- Problématique sur pentes accidentées : pâturage insuffisant avec progression landes et pelouses à faible valeur pastorale



Mise en place d'une Maet  
(Renforcer l'activité sur les secteurs ciblés)

▼

Modification des pratiques de pâturages

## PASTORALISME

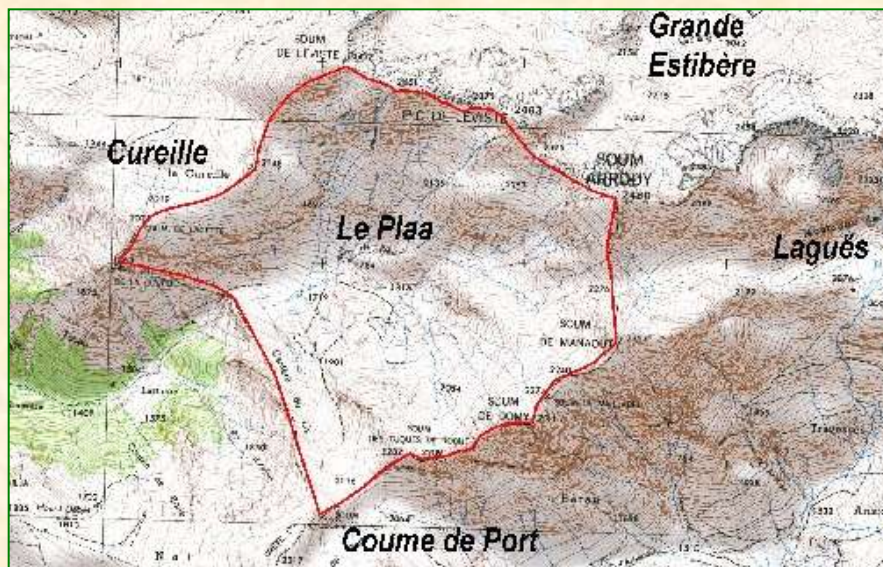
# Plaà de Chèze

### Le territoire:

- Altitude 1700 à 2500 m
- Surface totale 310 ha
- Gestionnaire GP ARTZAIN

### Le diagnostic:

- Contraintes liées aux handicaps naturels (éloignement, pente, accès délicats)
- Progression des landes sur certains versants



Mise en place d'une Maet  
(pérenniser l'activité pastorale dans ce secteur)

▼  
Modification des pratiques de pâturages



# PASTORALISME

## CREATION D'UNE NOUVELLE FICHE ACTION

**« Gestion intégrée des habitats et des estives sur l'ensemble du site »  
ajoutée au Docob par Arrêté préfectoral du 17 mars 2011**

### Mesure PASTO 1

- Animation et sensibilisation

### Mesure PASTO 2

- Mise en oeuvre des MAEt ou autres dispositifs permettant le maintien et l'incitation au pastoralisme extensif





# Évaluation des incidences en site Natura 2000

Parution de la liste locale des activités soumises à évaluation des incidences en Hautes-Pyrénées

« *items susceptibles d'être liés aux sites ZSC* »

## Soumis à évaluation des incidences dans le périmètre du site

- Manif. sportives et concentrations >1500 personnes
- Tx , actions, ouvrages, installations pour entretiens, aménagement cours d'eau, canaux, lacs... et leurs accès
- Ouvrages de production énergie solaire installés au sol si W crête <3KW et hauteur max 1.80 m, si W crête entre 3 et 250 KW et toute hauteur
- Projet de boisement
- Travaux RTM et DFCI suite à arrêtés des collectivités territoriales
- Aménagements des pistes de ski et des équipements annexes (remontées...)
- Tx d'infrastructure liés aux pistes de ski

## Soumis à évaluation des incidences dans le périmètre du site et en dehors du périmètre

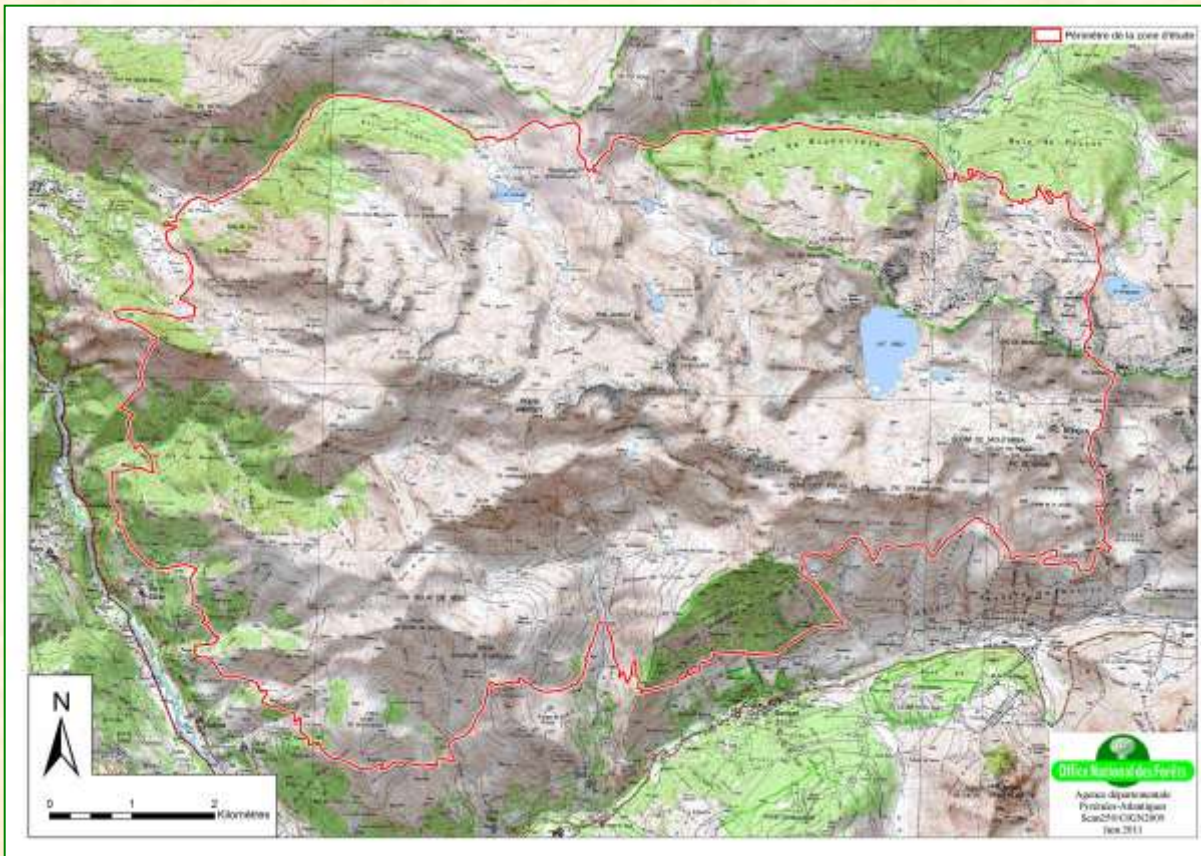
- Zone de développement éolien
- Installation soumise à autorisation de production d'électricité > 4,5 MW
- Tx entretien et réparation concessions hydrauliques
- Introduction d'espèces exogènes en milieu naturel soumises au C. Env. (L 411-3)



# FONCIER

## AJUSTEMENT DES LIMITES DU SITE

**CALAGE DES LIMITES DU SITE SUR DES CONTOURS NATURELS  
(crêtes, fonds de ravins, cours d'eau...)**

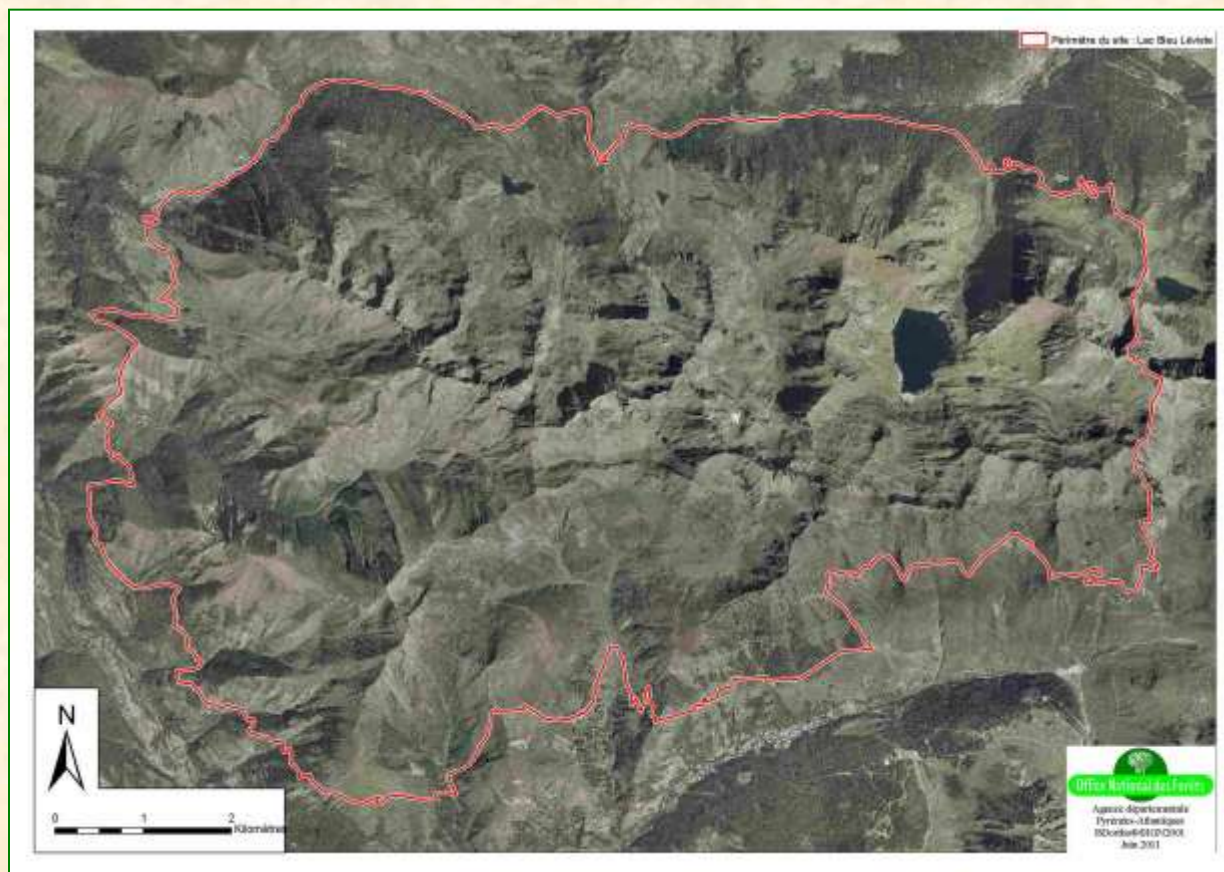


**Nouvelle superficie du site  
après ce calage: 6958 ha**

# FONCIER

## AJUSTEMENT DES LIMITES DU SITE

**CALAGE DES LIMITES DU SITE SUR DES CONTOURS NATURELS  
(crêtes, fonds de ravins, cours d'eau...)**



**Nouvelle superficie du site  
après ce calage: 6958 ha**





# **ACCUEIL ET INFORMATION DU PUBLIC**

## **ACTION SIGNALÉTIQUE D'INFORMATION**

**Conception et pose des 3 panneaux thématiques**  
Chiroulet, Villelongue, Chèze/Saligos.



**Choix d'un maître d'ouvrage commun...**







## *Questions diverses...*





*... merci pour votre participation et votre attention*



- ✓ Document réalisé en collaboration avec CRPGE, DDT 65.
- ✓ Crédits photographiques:
  - C. Brau-Nogué (CBPMP)
  - F. Loustalot-Forest, I. Bassi et V. Pontois (ONF)