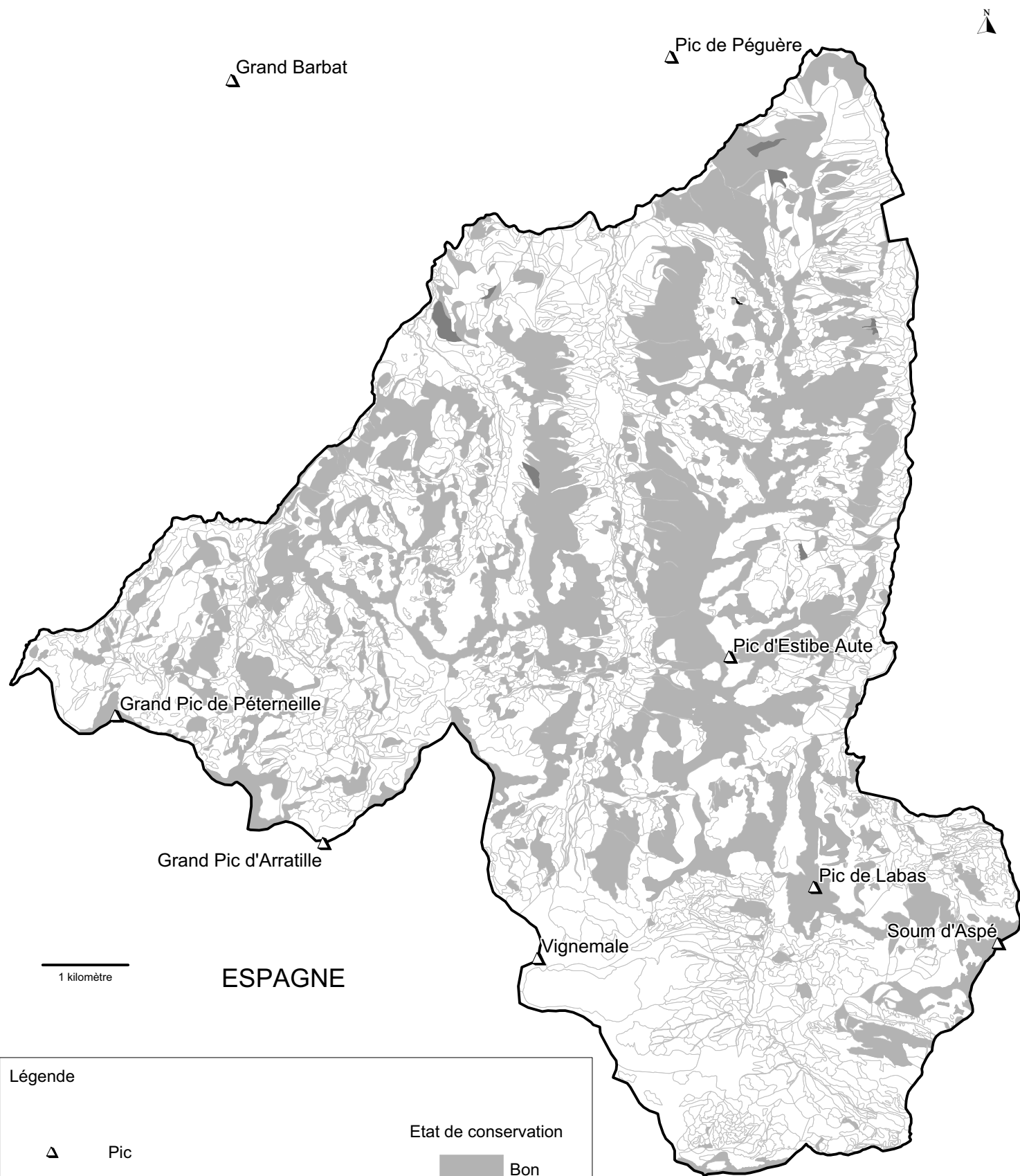


62.211 (code UE8220) : Falaises siliceuses pyrénéo alpiennes  
ETAT DE CONSERVATION DES HABITATS SUR LE SITE



**Légende**

▲	Pic	Etat de conservation
□	Village	■ Bon
▭	Limite du site	■ Moyen
□	Unité cartographiée sur le terrain	

**62.211 : Falaises siliceuses pyrénéo-alpiennes**

*Androsacion vandellii*, *Saxifragion bryoidis*

Statut : intérêt communautaire 8220



ROBILLARD M. – Estibe Aute

**ESPECES CARACTERISANT LOCALEMENT CET HABITAT**

<i>Androsace vandellii</i>	<i>Asplenium septentrionale</i>
<i>Primula hirsuta</i>	<i>Alchemilla alpina</i>
<i>Sedum brevifolium</i>	<i>Potentilla nivalis</i>
<i>Veronica fruticulosa</i>	<i>Thymus nervosus</i>
<i>Saxifraga intricata</i>	
<i>Agrostis rupestris</i>	<b>A l'étage alpin :</b>
<i>Phyteuma hemisphaericum</i>	<i>Saxifraga bryoides</i> ,
<i>Silene rupestris</i>	<i>S. iratiana</i>

**DESCRIPTION**

Parois de roches siliceuses verticales ou sub-verticales, plus ou moins végétalisées, caractérisées par une végétation herbacée et ligneuse saxicole.

**CONDITIONS STATIONNELLES**

	<i>Androsacion vandellii</i>	<i>Saxifragion bryoidis</i>
Altitude :	haut montagnard et subalpin (1150 – 2700 m)	haut subalpin et surtout alpin (2500 – 2900 m)
Substrat :	Principalement granites, sur le site	
Exposition :	principalement soulanes	expositions fraîches

Certains rochers et « dalles » non horizontales granitiques au cortège caractéristique ont été rattachées à ce code. Par ailleurs, à défaut, toutes les falaises granitiques l'ont été également, au vu de la régularité des peuplements de cet habitat sur le site.

**Remarques :** à la faveur de suintements alcalins, de nombreuses falaises de granites riches en bases présentent sur de très petites surfaces des peuplements basophiles, à *Globularia nana*, *Rhamnus pumila*, *Potentilla alchemilloides*, *Gypsophila repens*, *Asplenium ruta-muraria*, *A. trichomanes* ... (Estibe-Trémouse, Peyrelance, Gaube, Arratille...). Cet habitat correspond à la sous-association du « *Potentilletosum alchemilloidis* », rattaché au code CORINE 62.211 (8220-2).

**ORGANISATION SPATIALE**

Nombres d'unités recensées : **Total : 936**      **fréquence :** ++++      **surface totale : 1 585,61 ha** (21,57 % du site)

Milieux fréquemment associés à cet habitat : tous types de milieux

Principales localités: sur toute la zone de socle granitique du site (vallée de Cauterets)

Le socle granitique étant le substrat dominant sur l'ensemble du site, cet habitat y est naturellement **un des plus représentés**, notamment dans sa partie haute, très minérale. Les faciès rencontrés sont plus ou moins végétalisés, par les herbacées et /ou les ligneux, et selon une grande variabilité due aux facteurs d'altitude et à d'exposition notamment, ainsi qu'aux particularités des roches siliceuses du secteur (granites alcalins, acides, schistes plus ou moins acides, etc.),

**INTERET ET VALEUR PATRIMONIALE DE L'HABITAT SUR LE SITE**

**Valeur d'usage :** Escalade : zones équipées localisées au Clot, au Puntas et sur le sentier du Péguère, et anciens sites à Castet-Abarca, sur les crêtes du Pourte/Pic Arrouy

Valeur et utilisation pastorale: négligeable

**Espèces patrimoniales liées à cet habitat :**

**Animales :** zone de reproduction de l'Aigle royal (*Aquila chrysaetos*) et du Crave à bec rouge (*Pyrrhocorax pyrrhocorax*).

**Végétales :** Androsace de Vandelli (*Androsace vandellii*), partout sur le site, Saxifrage cotylédon (*Saxifraga cotyledon*), Androsace ciliée (*Androsace ciliata*)



### DIAGNOSTIC ECOLOGIQUE

Etat de conservation : **bon** : 914 (98%) **moyen** : 8 (1 %) **mauvais** : 1 (0,1 %) **?** : 13 (1%)

Sens d'évolution: **stable** : 889 (95%) **pos.** : 2 (0,2 %) **nég** : 10 (1 %) **pos/nég** : 1 (1 %) **?** : 18 (2 %)

**Principales menaces constatées**: Aucune menace particulière constatée sur le site

Cet habitat est en **bon état de conservation général**, et semble **stable** sur le site

### DYNAMIQUE ET TENDANCES EVOLUTIVES DE L'HABITAT SUR LE SITE

Etablissement de sols squelettiques sur les vires et zones érodées, et végétalisation par installation de peuplements de pelouses ou des fourrés du *Juniperion nanae* (31.431 et 31.47), voire des peuplements forestiers.

### ORIENTATIONS ET PRECONISATIONS DE SUIVI ET DE GESTION CONCERNANT CET HABITAT

**Suivi et connaissance** : suivi des populations d'espèces patrimoniales (*Androsace vandellii*, *Androsace ciliata*)

**Gestion** : aucune