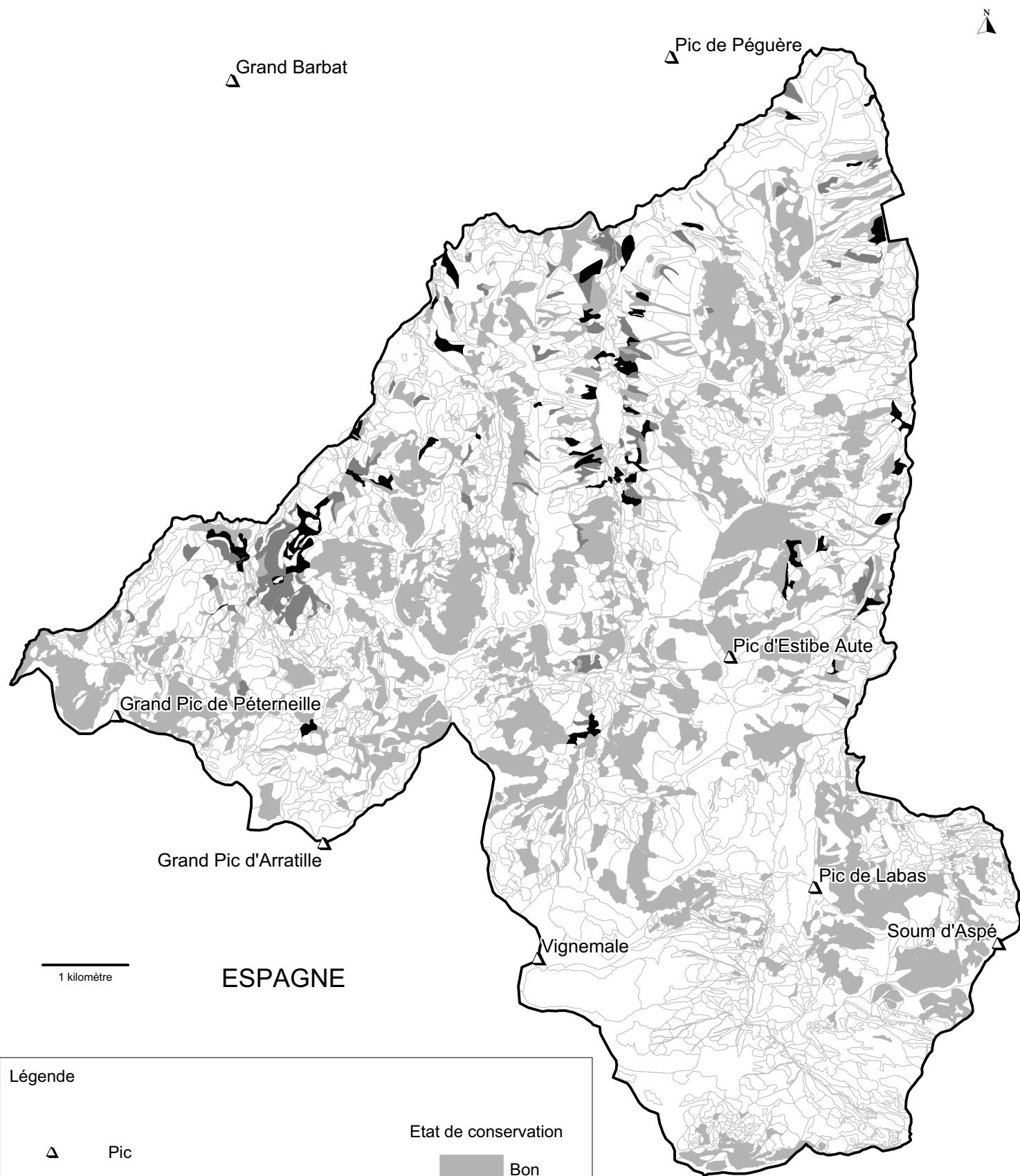


61.1 (code UE8110) : Eboulis siliceux de l'étage montagnard à nival
ETAT DE CONSERVATION DES HABITATS SUR LE SITE



Légende

▲	Pic	Etat de conservation	■ (light gray)	Bon
□	Village		■ (medium gray)	Moyen
▭ (thick border)	Limite du site		■ (black)	Mauvais
▭ (thin border)	Unité cartographiée sur le terrain			

61.1 : Eboulis siliceux alpins et nordiques

Galeopsis pyrenaicae
Allosuro crispi-Athyrium alpestris

Statut : intérêt communautaire - 8110-7



LE MOAL T. – La Sède

ESPECES CARACTERISANT LOCALEMENT CET HABITAT

<i>Cryptogramma crista</i>	<i>Teucrium scorodonia</i>
<i>Poa fontqueri</i>	<i>Sempervivum montanum</i>
<i>Linaria alpina</i>	<i>Polystichum lonchitis</i>
<i>Dryopteris oreades</i>	<i>Cystopteris fragilis</i>
<i>Viola biflora</i>	<i>Festuca eskia</i>
<i>Senecio tournefortii</i>	<i>Geranium sylvaticum</i>

DESCRIPTION

Eboulis siliceux de blocs granitiques ou schisteux moyens à gros, souvent très peu végétalisés.

CONDITIONS STATIONNELLES

Altitude : du bas montagnard à l'alpin (1200 – 2800 m)

Exposition : toutes (végétations différentes)

Substrat : granites et schistes généralement gros blocs

Remarque : Des faciès peu différenciés et peu végétalisés d'éboulis du *Rubo-Dryopteridetum* (61.114) et de l'*Allosuro-Poetum* (61.33) ont pu être assimilés à cet habitat.

ORGANISATION SPATIALE

Nombres d'unités recensées : **Total : 796** **fréquence** : ++++ **surface totale** : **1 178,34 ha** (16,03 % du site)

Milieux fréquemment associés à cet habitat : tous types de milieux

Principales localités: très fréquent sur le site, cet habitat a été rencontré sur toute la zone de socle granitique et de schistes siliceux du site : Pouey Ténous, Meya-Bernadole, Estibe Aute, Arratille, Affron, Peyrelance, Estom-Soubiran, Mayouret, ...

INTERET ET VALEUR PATRIMONIALE DE L'HABITAT SUR LE SITE

Valeur d'usage : Valeur et utilisation pastorale : quasi nulle

Espèces patrimoniales liées à cet habitat : Lézard montagnard des Pyrénées (*Archeolacerta bonnali*), Lagopède alpin des Pyrénées (*Lagopus mutus pyrenaicus*), Lézard des murailles (*Podarcis muralis*)

DIAGNOSTIC ECOLOGIQUE

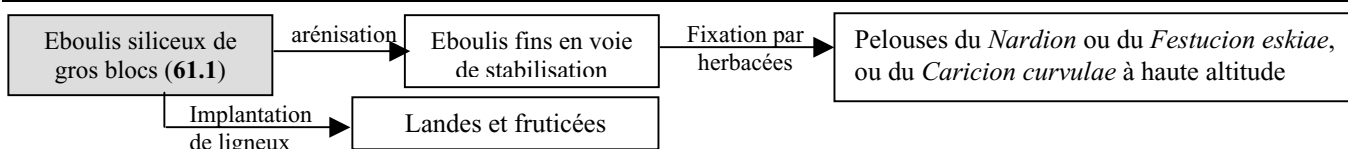
Etat de conservation : **bon** : 655 (82 %) **moyen** : 78 (10 %) **mauvais** : 60 (8 %) ? : 3 (0,4 %)

Sens d'évolution: **stable** : 567 (71%) **pos.** : 7 (1 %) **nég** : 203 (26 %) **pos/nég** : 7 (1 %) ? : 12 (1 %)

Principales menaces : évolution naturelle – fixation et colonisation par les herbacées, ligneux aux moindres altitudes.

Les éboulis siliceux sont en **bon** état de conservation sur le site, particulièrement aux hautes altitudes. Les dynamiques naturelles concernent essentiellement l'étage montagnard et le bas subalpin, avec diminution de la typicité floristique.

DYNAMIQUE ET TENDANCES EVOLUTIVES DE L'HABITAT SUR LE SITE



ORIENTATIONS ET PRECONISATIONS DE SUIVI ET DE GESTION CONCERNANT CET HABITAT

Suivi : de la fixation et de la colonisation de certaines parcelles-témoin (suivi photographique léger) (cf. **fiche action H4**)

Gestion : maintien des conditions d'habitat favorables du Lézard montagnard pyrénéen (pas d'intervention)