





Légende

▲	Pic	Etat de conservation	
□	Village		Bon
	Limite du site		Moyen
			Mauvais

54.2E : Bas-marais alcalins à *Trichophorum cespitosum*

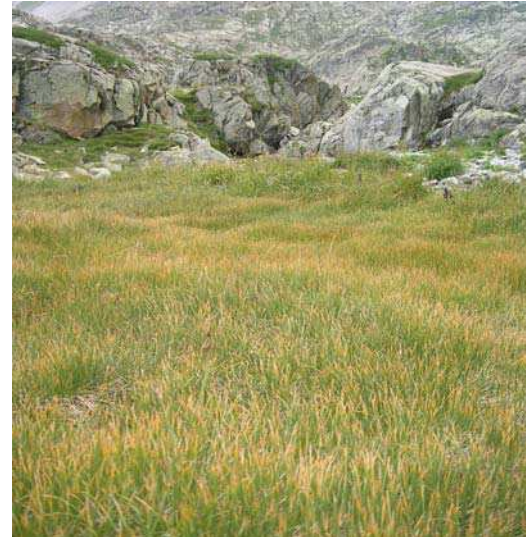
Statut : intérêt communautaire - 7230

ESPECES CARACTERISANT LOCALEMENT CET HABITAT

<i>Trichophorum cespitosum</i>	<i>Pinguicula vulgaris</i>
<i>Carex panicea</i>	<i>Tofieldia calyculata</i>

DESCRIPTION

Formations des bas-marais alcalins dominées par *Trichophorum cespitosum* qui forme des communautés denses, souvent peu riches en espèces, sur de petites surfaces le long de suintements et de ruissellements d'eaux à tendance alcaline.



BULLIARD Y. – Estom-Soubiran

CONDITIONS STATIONNELLES

Altitude : principalement à l'étage subalpin, mais aussi au montagnard (1750-2500m)

Substrat : granites alcalins, calschistes

Topographie : mi-versant, bords de ruisseaux et de ruisselets

ORGANISATION SPATIALE

Nombre d'unités recensées : **Total : 52** *fréquence* : ++ *répartition* : ++ *dispersion* : ++

Milieus fréquemment associés à cet habitat : ruisselets, tourbières basses à *Carex davalliana*, bas-marais à *Carex davalliana* et *Trichophorum cespitosum*

Principales localités: vallon d'Arratille, Pouey-Trénous, vallée de Gaube, Estibe Aute, Baysseleance

INTERET ET VALEUR PATRIMONIALE DE L'HABITAT SUR LE SITE

Valeur d'usage : *Valeur et utilisation pastorale*: faible (abreuvement des ovins et des bovins)

Espèces patrimoniales liées à cet habitat : Crapaud accoucheur (*Alytes obstetricans*), Euprocte (*Euproctus asper*)

DIAGNOSTIC ECOLOGIQUE

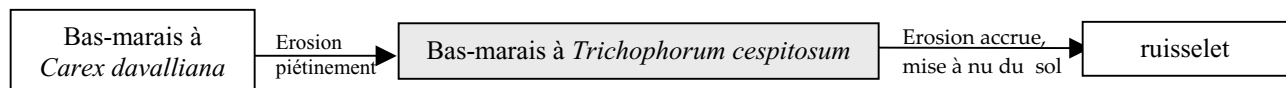
Etat de conservation : **bon : 44 (85 %)** **moyen : 6 (11 %)** **mauvais : 2 (4 %)**

Principales menaces constatées : assèchement, piétinement localisé, érosion.

Cet habitat est en **bon** état de conservation sur le site, et paraît **stable** (seules 7 unités risquent une évolution négative). Les phénomènes d'assèchement (sur 21% des unités), de piétinement et d'érosion (sur 15% des unités) constatés ne semblent pas constituer une menace importante s'ils restent plus ou moins localisés (à confirmer par un suivi).

DYNAMIQUE, SUCCESSIONS ET TENDANCES EVOLUTIVES DE L'HABITAT SUR LE SITE

Le développement de ces communautés semble lié à l'érosion hydrique. Ceci doit être confirmé par des suivis.



OBJECTIFS DE CONSERVATION DE L'HABITAT SUR LE SITE

Pas d'objectif particulier, outre le maintien des conditions favorables à cet habitat dans sa zone de distribution

ORIENTATIONS ET PRECONISATIONS DE SUIVI ET DE GESTION CONCERNANT CET HABITAT

Suivi : des processus d'implantation et de réaction de ces habitats aux phénomènes d'érosion et de piétinement, afin de mieux en connaître les modalités et la dynamique

Gestion : Aucune mesure de gestion particulière préconisée