

# Landes atlantiques à Bruyère et Ajonc – 31-23

## LANDES SECHES EUROPEENNES (TOUS LES SOUS-TYPES) - 4030

HABITATS AGROPASTORAUX  
~ LANDES ~

Annexe I D.H – Habitat d'intérêt communautaire

H2

### Occurrence

17 unités dont 4 en habitats élémentaires 13 en complexes (mosaïque ou mélange) avec des fruticées et des pelouses.

### Localisation sur le site

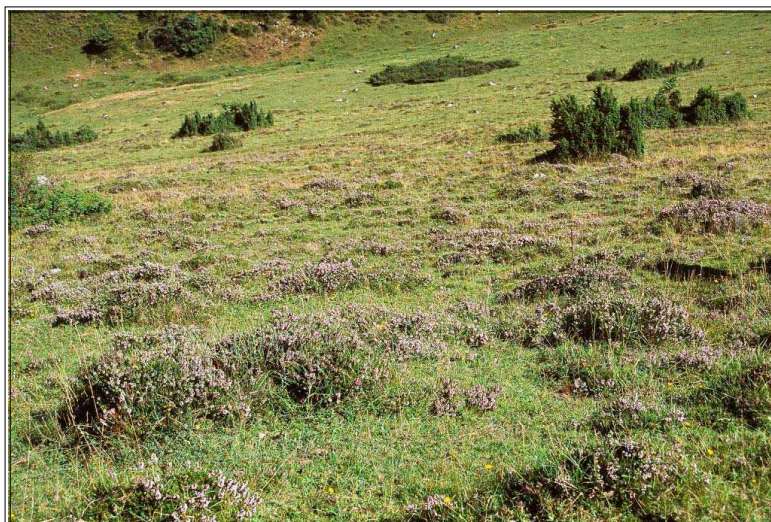
Prat dou Rey, Bat de Hau, Gerse...

### Statut foncier / Statut de protection

Territoires communaux et domaniaux indivis relevant du régime forestier ou inclus dans la Réserve naturelle volontaire du Pibeste.

### Superficie des entités cartographiées

Surface totale en habitats élémentaires : 30 ha  
Surface totale en complexes : 70 ha.



© Photos : I.BASSI / ONF 65 - 2003

### Description de l'habitat

Landes, d'ordinaire très atlantiques, répandues au Pays Basque et près de la côte landaise. On les observe sur le site de 1000 à 1400 m d'altitude sous la forme de landes secondaires méso xérophiles, ouvertes et basses de physionomie assez uniforme.

### Espèces "indicatrices" de l'habitat

Ces formations sont riches en Bruyère vagabonde *Erica vagans* et en Ajonc nain *Ulex minor*.

### Déclinaison phytosociologique

Végétation de landes mésophiles et xérophiles  
*Calluno vulgaris* – *Ulicetea minoris*  
Landes cantabro- et méditerranéo- atlantiques  
*Ulicetalia minoris*  
*Ulicion minoris*

### Habitats en relation dynamique

Ce type d'habitat s'installe progressivement sur le site sur des **Pelouses atlantiques à Agrostis et Fétuques**. Il est lui même colonisé peu à peu par des **Genévriers communs** plus ou moins épars.

### Espèces remarquables abritées

Zone de nourrissage pour les oiseaux, habitat d'insectes. Habitat potentiel de la Daboécie cantabrique *Daboecia cantabrica* déjà citée sur le site par J. VIVANT et en limite orientale de son aire de répartition et protégée au niveau national.

### Etat de l'habitat

☺ Bon à ☺ Moyen

### Indicateurs de qualification de l'état de l'habitat

- ☆ Typicité : Moyenne
- ☆ Dynamique : Avancée dans les unités en mélange avec des Fruticées à Genévrier commun
- ☆ Dégradation : Nulle
- ☆ Organisation spatiale : Unités regroupées en 3 zones principales...

### APPROCHE PASTORALE

- Type pastoral : lande à Ajonc et Bruyère vagabonde
- Valeur pastorale médiocre à moyenne (VP de 5 à 15)

### Pratiques actuelles déterminantes

- Le pâturage extensif et le brûlage dirigé permettent de maintenir ces formations ouvertes

### Autres pratiques

- Randonnée pédestre, apiculture

### ➔ OBJECTIFS ET ACTIONS

- ☞ Conserver les habitats en place

- ➔ **Fiche ACTION** Gestion Estive 0 à 5  
Suivi Estive 6