

1/3	Prairies à Molinie et communautés associées	37.31
	Prairies à <i>Molinia</i> sur sols calcaires, tourbeux ou argilo-limoneux	6410(-6)

Directive habitat : Oui

Habitat prioritaire : Non

Répartition en Midi-Pyrénées : Présent surtout en basse altitude.

En France : Assez fréquent en domaine atlantique planitiaire et collinéen.




En Europe : Cet habitat regroupe un vaste ensemble de prairies hygrophiles à mésohygrophiles, développé aux étages planitiaire, collinéen et montagnard des régions atlantiques et continentales.



© F.Loustalot-Forest / ONE 2008

Répartition sur le site :

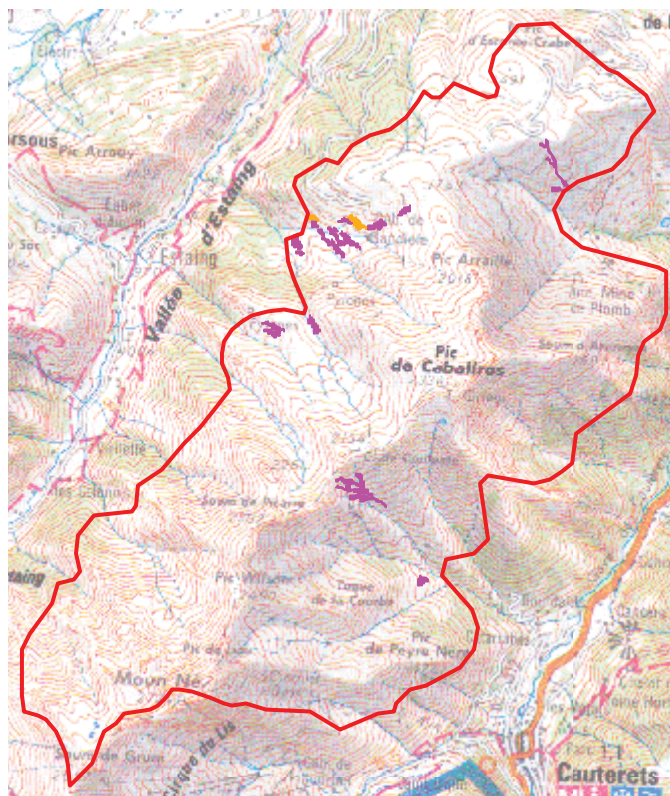
Légende :

-  Contour du site
-  Habitat élémentaire
-  Habitat en complexe



0 1 2 3 Kilomètres

Fond SCAN100© - IGN© PARIS
Source ONF Tarbes 2010



2/3	Prairies à Molinie et communautés associées	37.31
	Prairies à <i>Molinia</i> sur sols calcaires, tourbeux ou argilo-limoneux	6410(-6)

Autres intitulés

Code Cahier d'habitats : Formations herbacées naturelles et semi naturelles / Prairies à *Molinia* sur sols calcaires, tourbeux ou argilo-limoneux (*Molinion-caeruleae*) / Prés humides et bas – marais acidiphiles atlantiques / 6410-6

Syntaxon(s) phytosociologique(s) :

Molinio caeruleae– Juncetea acutiflori Br.-Bl. 1950

Molinietalia caeruleae Koch 1926

Juncion acutiflori Br.-Bl. in H. Meier & Br.-Bl. 1934 (prairies hygrophiles sur sol mésotrophe)

Molinion caeruleae Koch 1926

Caractéristiques de l'habitat

Conditions stationnelles : Elles sont assez localisées et souvent imbriquées avec les formations de bas marais acide ou alcalins, et de pelouses acides.

Physionomie et structure : Il s'agit des formations prairiales humides dominées par *Juncus acutiflorus* souvent rencontrées au voisinage de suintements et de bas marais acides. Les formations proches des suintements alcalins sont dominées par *Molinia caerulea*.

Cortège floristique : *Molinia caerulea*, *Caltha palustris*, *Swertia perennis*, *Briza media*, *Carex paniculata*, *Carex sempervirens*,...

Observation sur le site

Observateurs : F. LOUSTALOT-FOREST / ONF 65 ; C. Chauliac / ONF 64

Date d'observation : 2008

Etat de conservation de l'habitat et tendances d'évolution sur le site

Typicité/exemplarité : Bonne

Recouvrement : Surface totale : 10,38 ha – Proportion / site : <0,5 % - Localités : localisé aux abords des zones humides (Cf. carte de répartition sur le site en page précédente).

Représentativité : Faible à très faible

Intérêt patrimonial : Fort à moyen

Dynamique de la végétation : Stable à régressive lente

Synthèse globale sur l'état de conservation : Variable

Effet des pratiques actuelles, menaces potentielles et avérées sur le site

Menace possible en cas d'assèchement des zones humides, ou de perturbations de l'alimentation hydrique. Ces milieux sont fragiles et souvent imbriqués avec d'autres types d'habitats de zones humides.

La dynamique de la fougère aigle ou de colonisation des ligneux bas (Genévriers) qui pourrait à long terme modifier ou supplanter ces types de formations.

Menace potentielle : surpiétinement ou enrichissement en espèces nitrophiles (*Chenopodium*, *Urtica*, *Rumex*) autour des granges et piétinement par les troupeaux bovins.

3/3	Prairies à Molinie et communautés associées	37.31
	Prairies à Molinia sur sols calcaires, tourbeux ou argilo-limoneux	6410(-6)

Objectifs conservatoires sur le site

Maintenir la surface et la composition de l'habitat nécessaire à son bon fonctionnement.

Contenir la dynamique de la fougère aigle et des landes ligneuses sur ce type d'habitat.

Intégrer ces milieux dans la gestion de l'estive et dans la gestion des zones humides.

Préconisations de gestion conservatoire

Actions :	<p>Maintenir l'alimentation hydrique et limiter l'envahissement par les ligneux pour maintenir l'intégrité de l'habitat et limiter le piétinement. Actions de réouverture à envisager au cas par cas.</p> <p>Cet habitat est localisé et les projets doivent tenir compte des périmètres cartographiés.</p> <p>Maintenir le pastoralisme afin de conserver à l'échelle du site des milieux ouverts et un bon équilibre entre pelouses, landes et pré-bois.</p> <p>Améliorer la connaissance sur la gestion de cet habitat (suivi de végétation).</p>
Fiche Action :	E5 : Gestion de l'estive de la Commission syndicale d'Arras Sireix.
Acteurs concernés	Propriétaires privés, gestionnaires pastoraux, Communes.

Sources documentaires

Cahiers d'habitats – Tome 4 (Volume 2) : Habitats agropastoraux